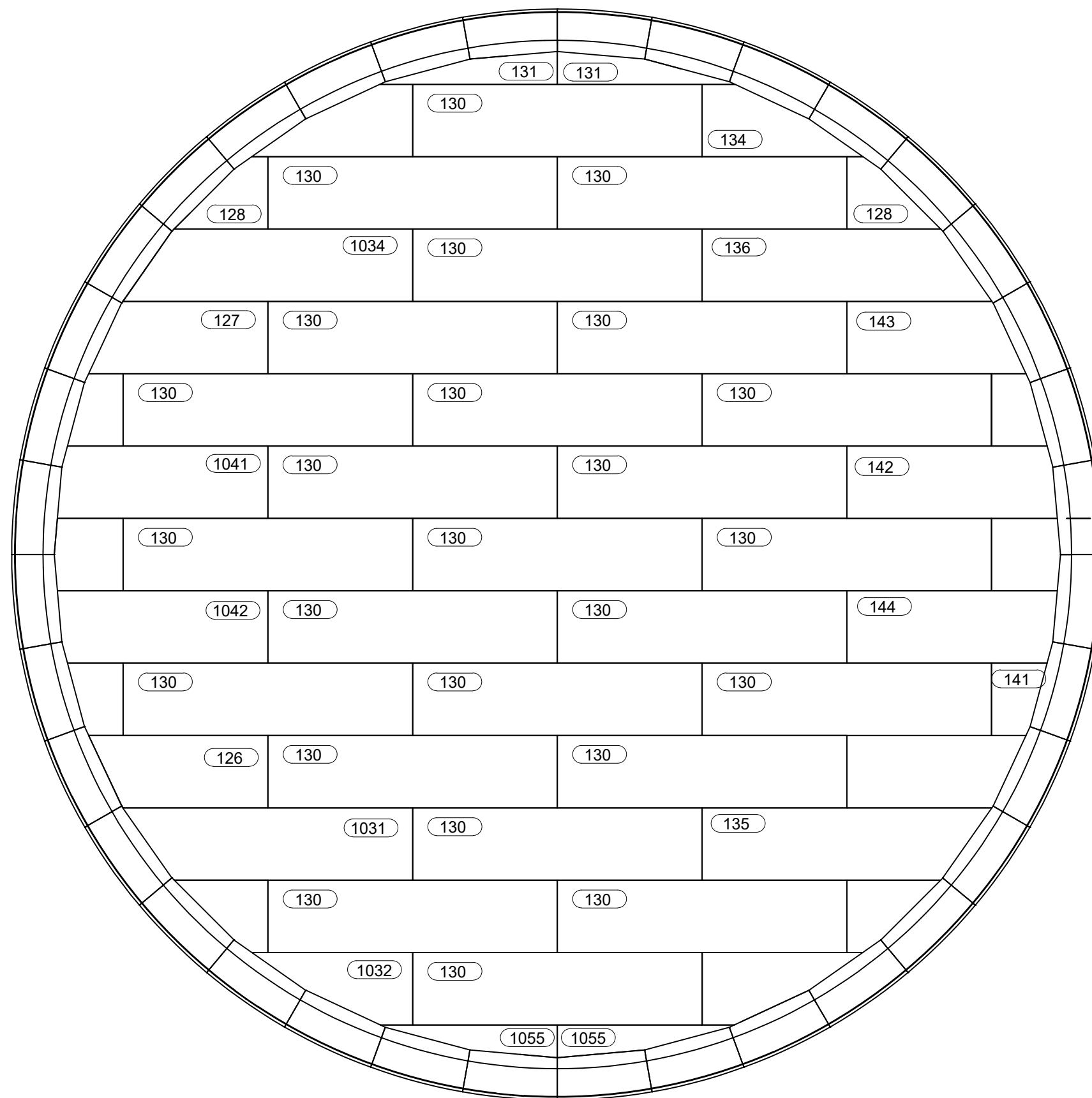
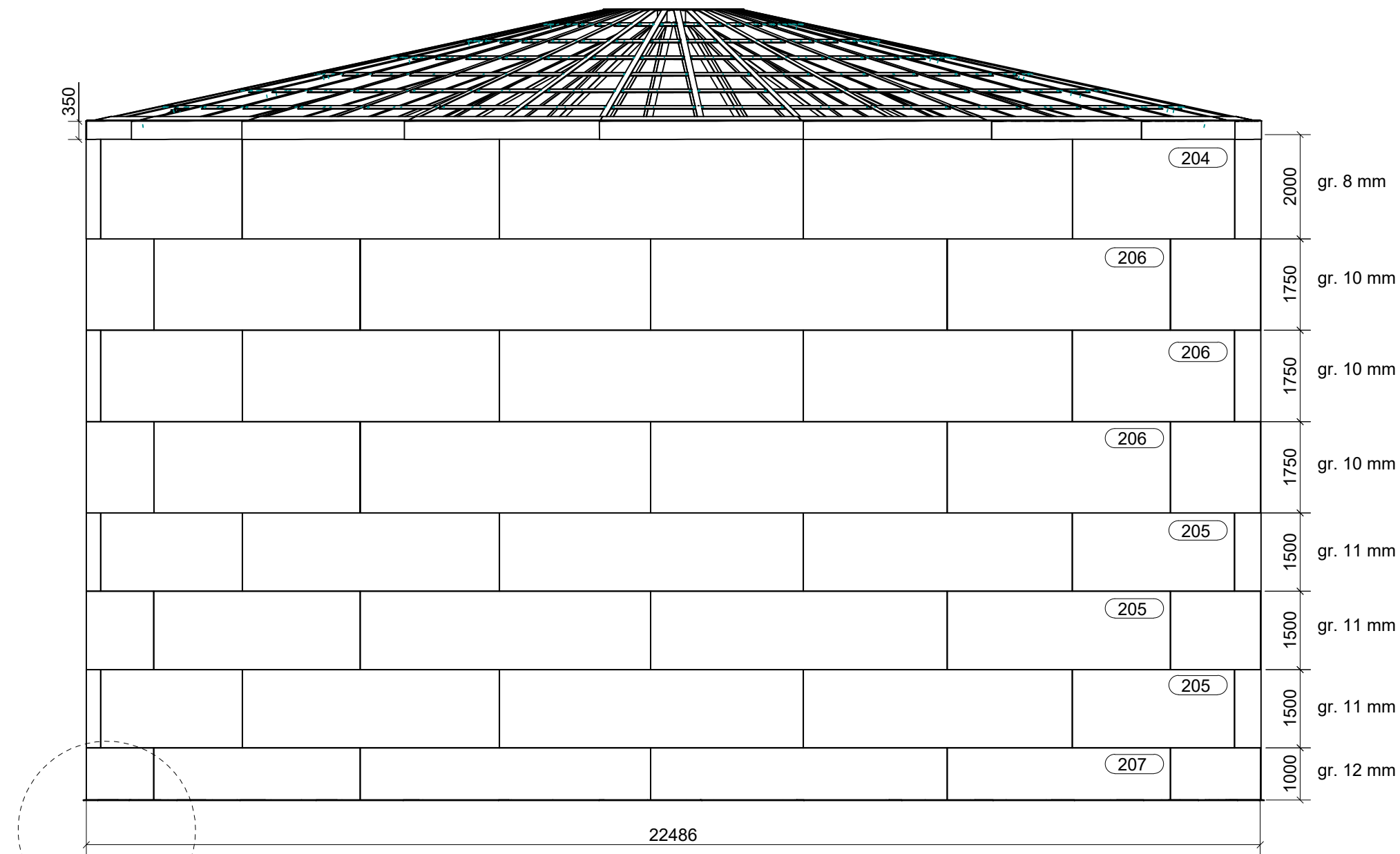


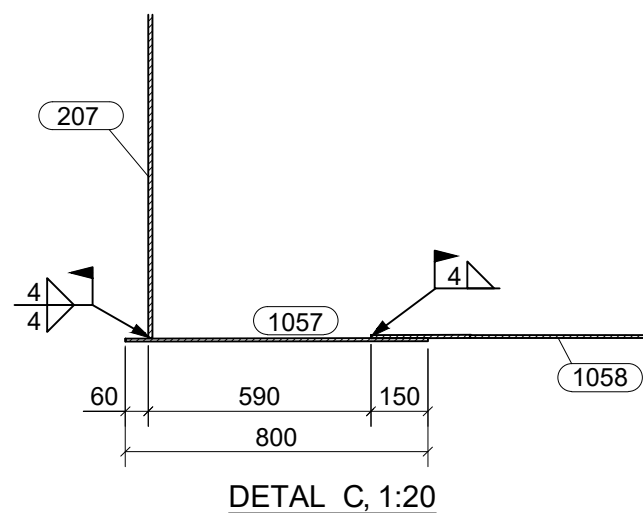
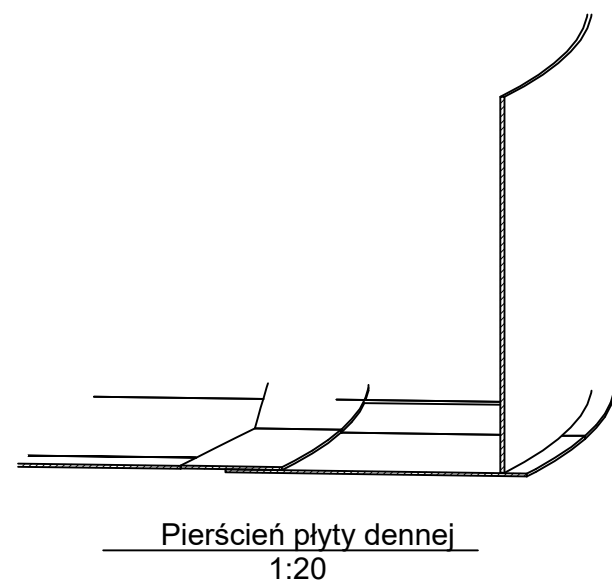
Widok z przodu 1:100

Płyta denna 1:100



Sztuk	Element	Profil	Di. 1 szt. (mm)	Di. całkowita (mm)	Ciężar 1 szt. (kg)	Ciężar całkowity (kg)	Material	Calc. pow. (m2)
1	124	BL8*1430	1500	1500	131,6	131,6	S235JR	4,24
1	126	BL8*1500	3715	3715	316,5	316,5	S235JR	10,16
1	127	BL8*1500	3717	3717	317,2	317,2	S235JR	10,18
2	128	BL8*1500	1946	3892	111,7	223,6	S235JR	7,22
24	130	BL8*1500	6000	144000	565,2	13564***	S235JR	434,88
1	131	BL8*1500	3681	3681	100,6	100,6	S235JR	3,28
1	134	BL8*682	3681	3681	100,5	100,5	S235JR	3,27
1	135	BL8*1500	6000	6000	516,3	516,3	S235JR	16,56
1	136	BL8*1500	6000	6000	516,6	516,6	S235JR	16,57
1	137	BL8*1500	6000	6000	202,1	202,1	S235JR	6,57
1	138	BL8*1500	3326	3326	200,8	200,8	S235JR	6,46
1	140	BL8*1500	1941	1941	111,3	111,3	S235JR	3,59
1	141	BL8*1500	3714	3714	316,9	316,9	S235JR	10,17
1	142	BL8*1500	5049	5049	403,9	403,9	S235JR	12,97
1	143	BL8*1500	3717	3717	317,2	317,2	S235JR	10,18
1	144	BL8*1500	4364	4364	403,8	403,8	S235JR	12,95
1	145	BL8*1153	1500	1500	89,6	89,6	S235JR	2,89
1	146	BL8*1430	1500	1500	131,6	131,6	S235JR	4,24
1	147	BL8*1154	1500	1500	89,6	89,6	S235JR	2,89
12	204	BL8*2000	5890	70686	739,8	8877,1	S235JR	284,25
36	205	BL11*1500	5888	211963	762,5	27451***	S235JR	641,72
36	206	BL10*1750	5888	211963	808,8	29115***	S235JR	747,35
12	207	BL11*1000	5888	70654	508,4	6100,3	S235JR	143,12
1	1030	BL8*1500	6000	6000	565,2	565,2	S235JR	18,12
1	1031	BL8*1500	6000	6000	516,4	516,4	S235JR	16,56
1	1032	BL8*1500	3330	3330	201,1	201,1	S235JR	6,47
1	1034	BL8*1500	6000	6000	516,2	516,2	S235JR	16,55
1	1038	BL8*1500	3336	3336	201,8	201,8	S235JR	6,50
1	1041	BL8*1500	4365	4365	403,9	403,9	S235JR	12,96
1	1042	BL8*1500	4364	4364	403,9	403,9	S235JR	12,95
1	1044	BL8*1153	1500	1500	89,5	89,5	S235JR	2,89
1	1046	BL8*1154	1500	1500	89,6	89,6	S235JR	2,89
2	1055	BL8*678	3672	7344	99,6	199,2	S235JR	6,47
36	1057	BL8*960	1964	70703	95,7	3443,6	S235JR	111,23
36	1058	BL8*389	1853	66705	29,6	1064,7	S235JR	35,10
1	1059	BL8*1500	1942	1942	111,4	111,4	S235JR	3,60
Razem								
223	elementów					97404,8		2648

DETAL C



Imię i nazwisko	Data	Podpis	Politechnika Wrocławska Wydział Budownictwa Wodnego i Łądowego Konstrukcje metalowe - specjalne
Kreślił Zofia Kubica	14.06. 2023 r.		
Sprawdził	14.06. 2023 r.		
Skala różne	Nazwa rysunku	Nr. rys.:	
Format 297x800	Konstrukcja dna i płaszczu zbiornika		
			2