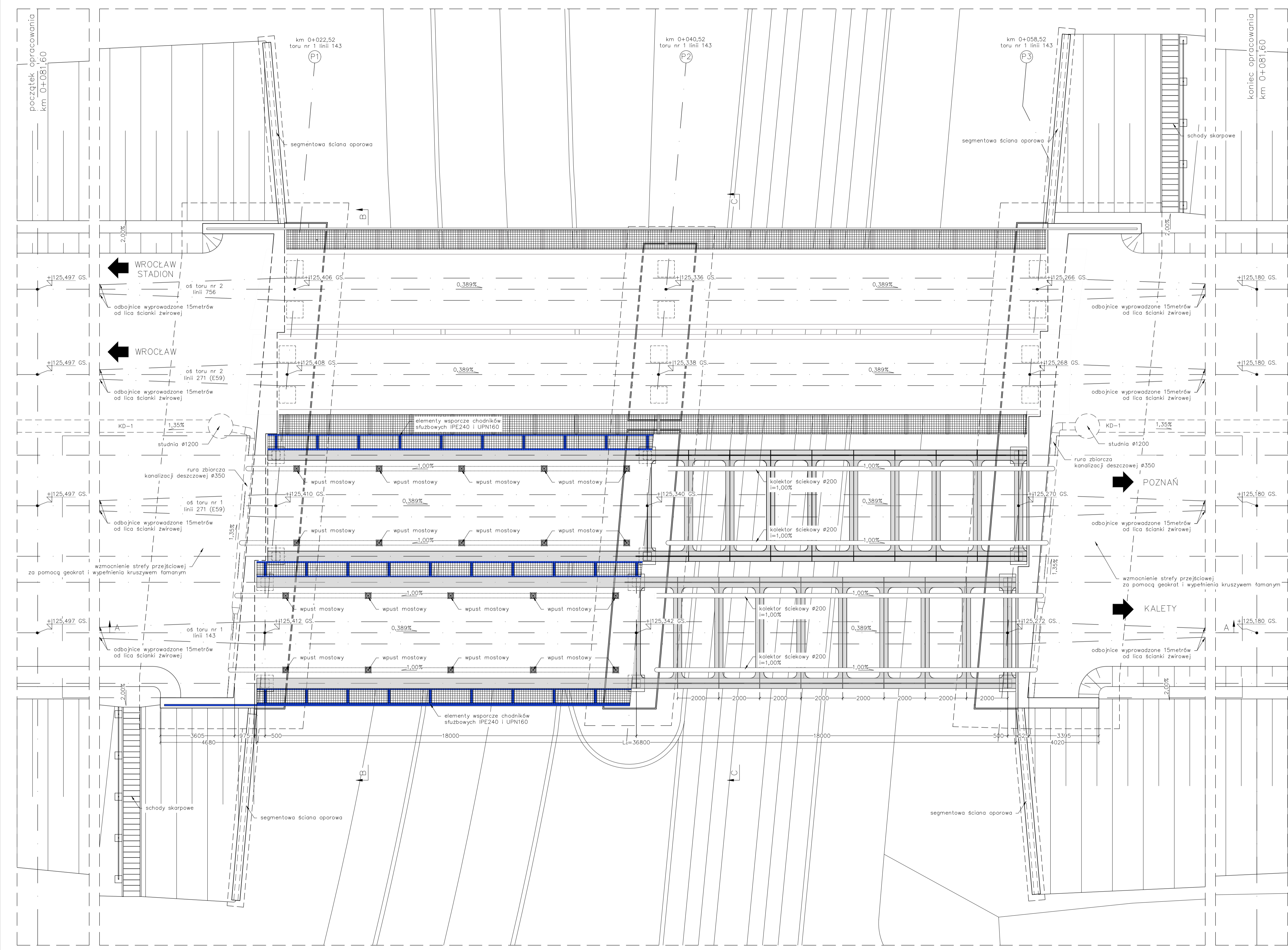
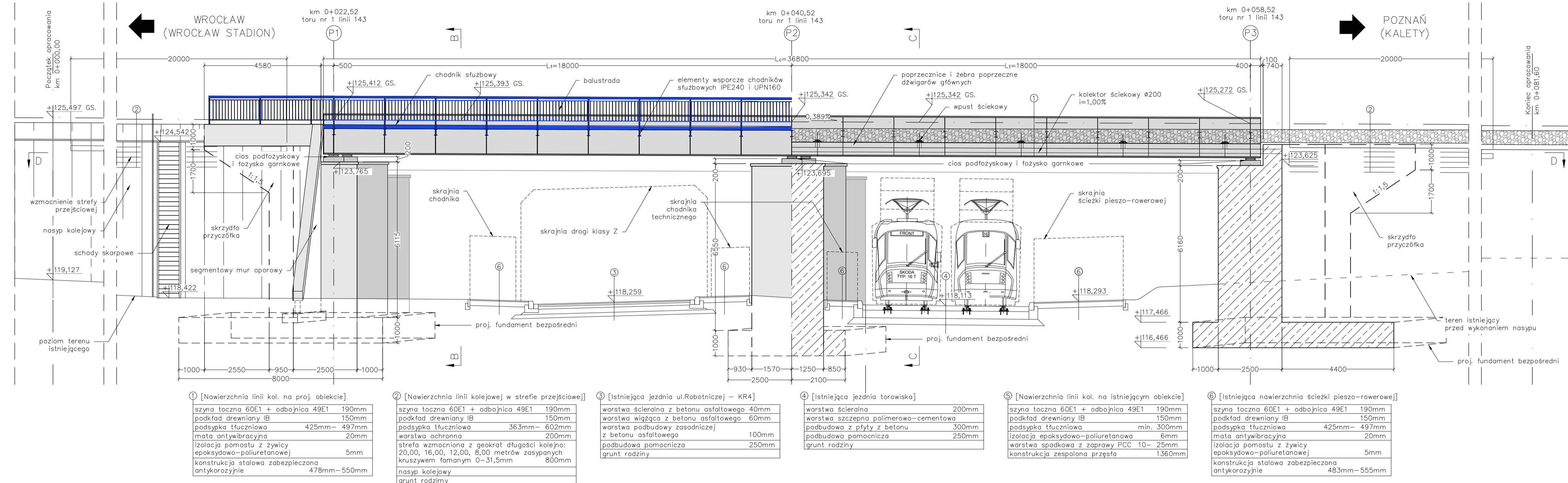


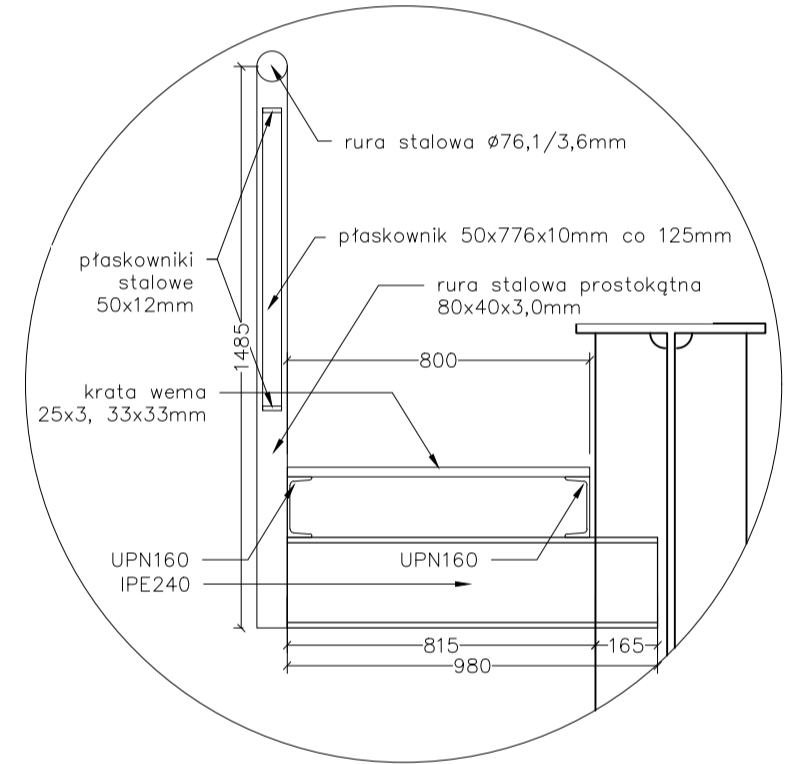
WIDOK Z GÓRU / PRZEKRÓJ POZIOMY D-D, skala 1:100



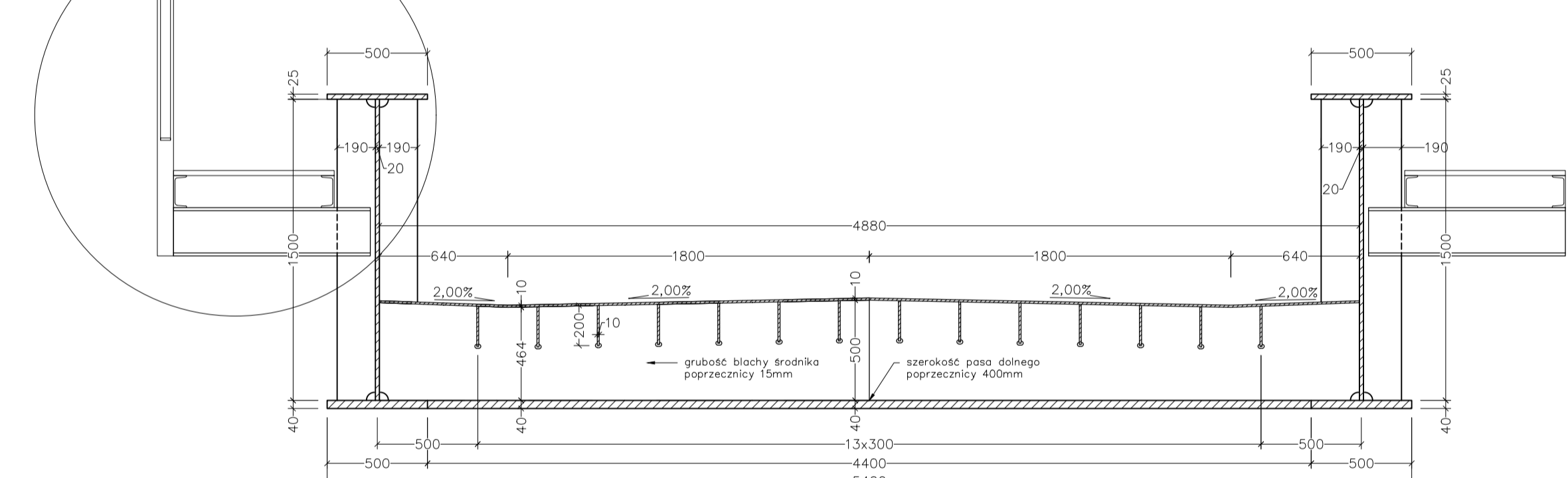
WIDOK Z BOKU / PRZEKRÓJ PODŁUŻNY A-A, skala 1:100



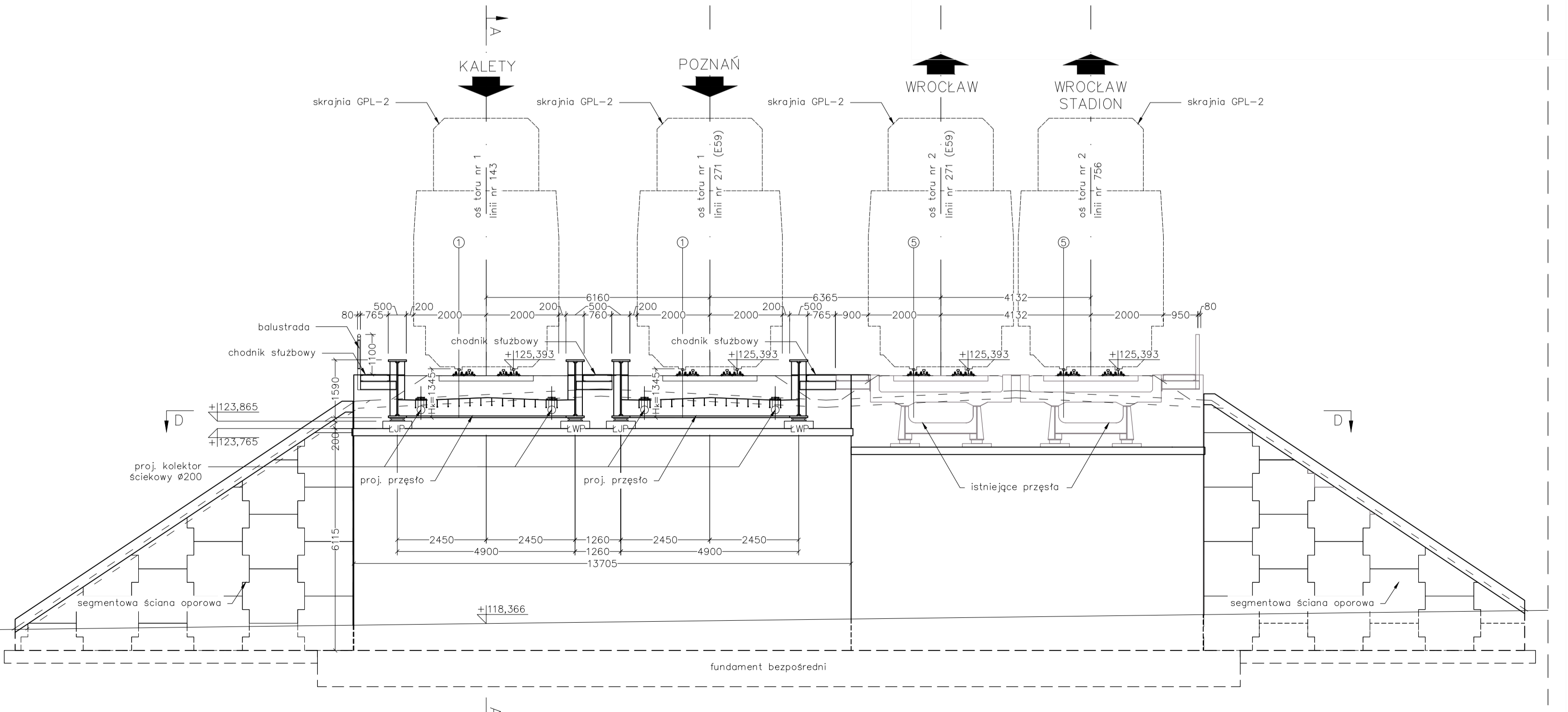
DETAL CHODNIKA SŁUŻBOWEGO, skala 1:20



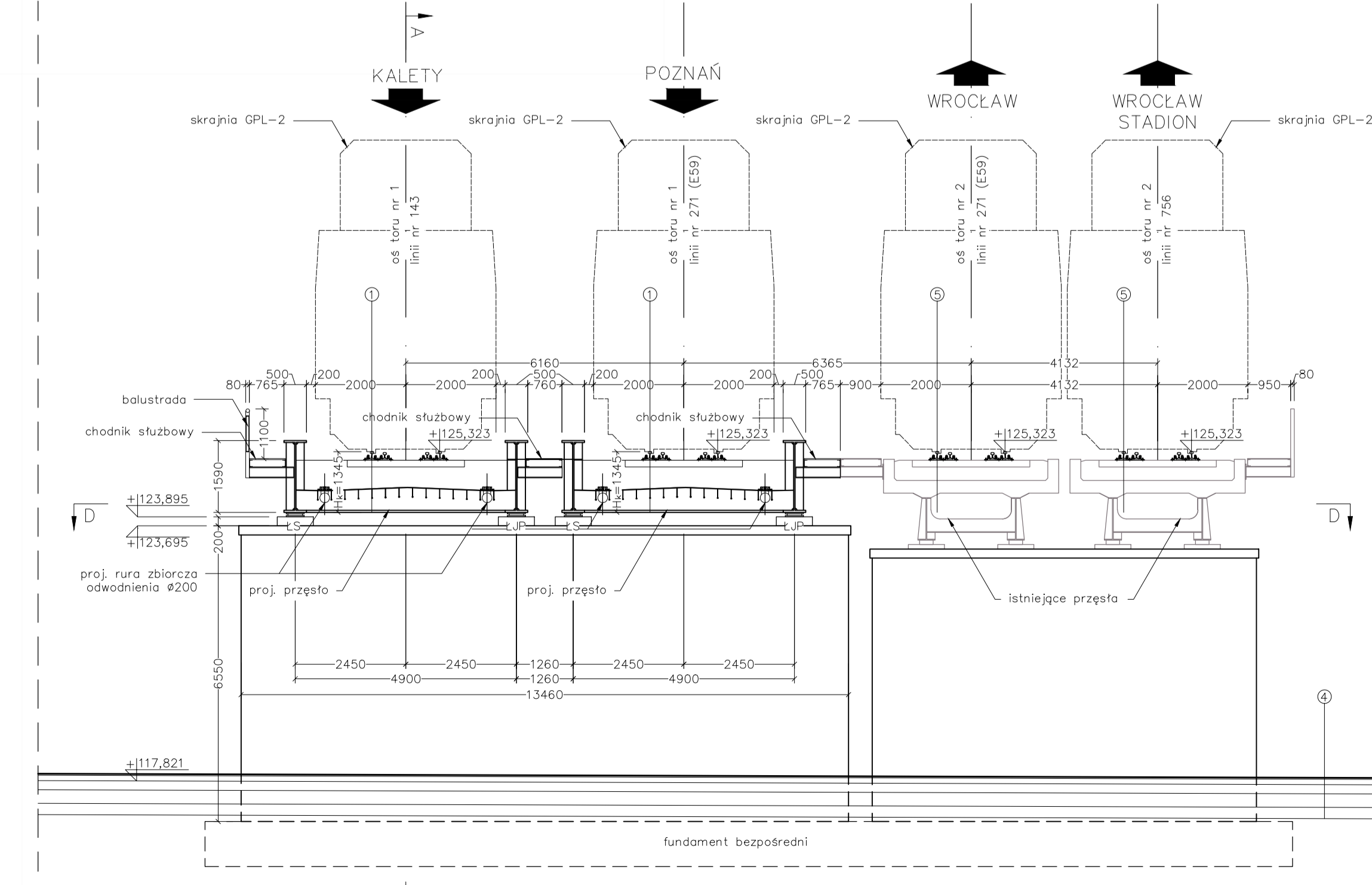
PRZEKRÓJ CHARAKTERYSTYCZNY PRZĘSŁA, skala 1:25



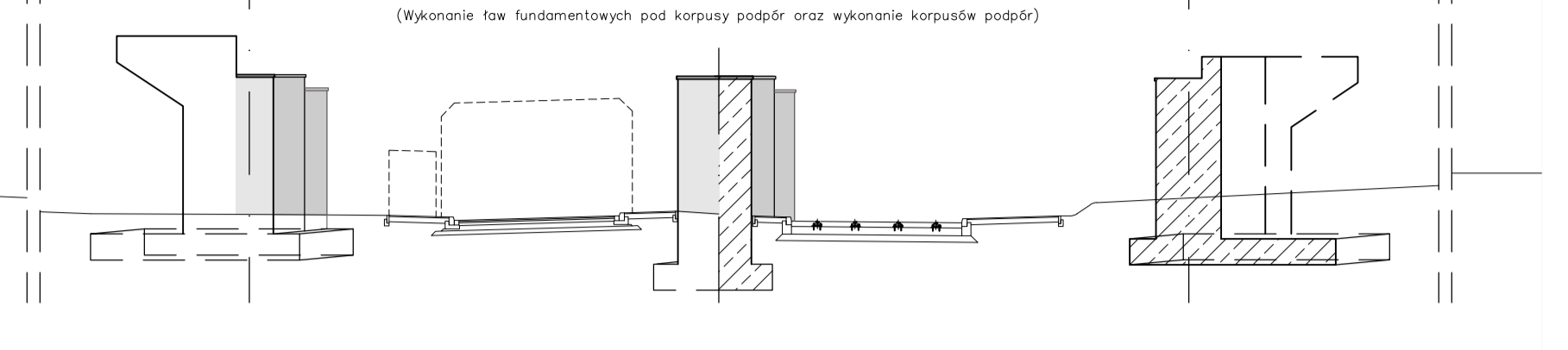
PRZEKRÓJ POPRZECZNY B-B Z WIDOKIEM NA PRZYCZÓŁEK P1, skala 1:100



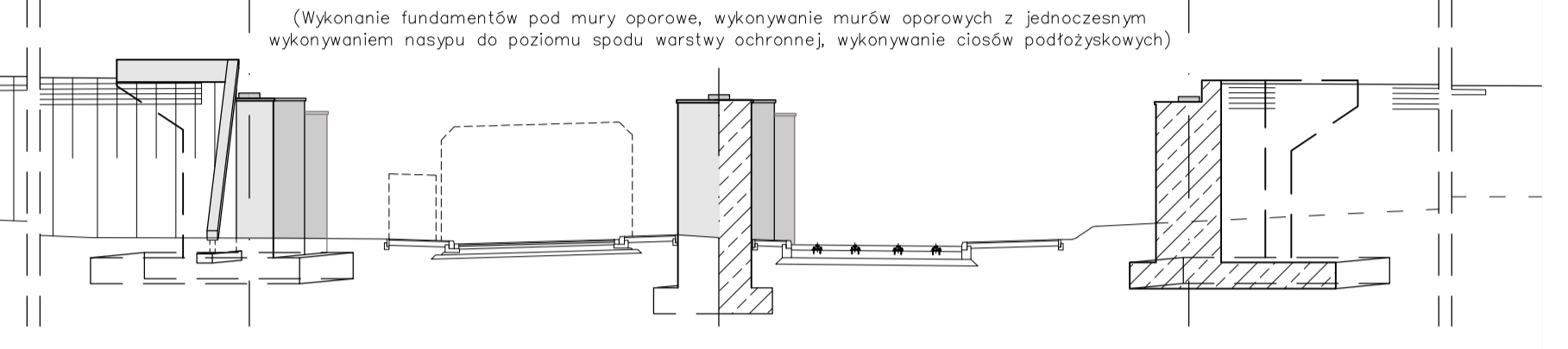
PRZEKRÓJ POPRZECZNY C-C Z WIDOKIEM NA FILAR B, skala 1:100



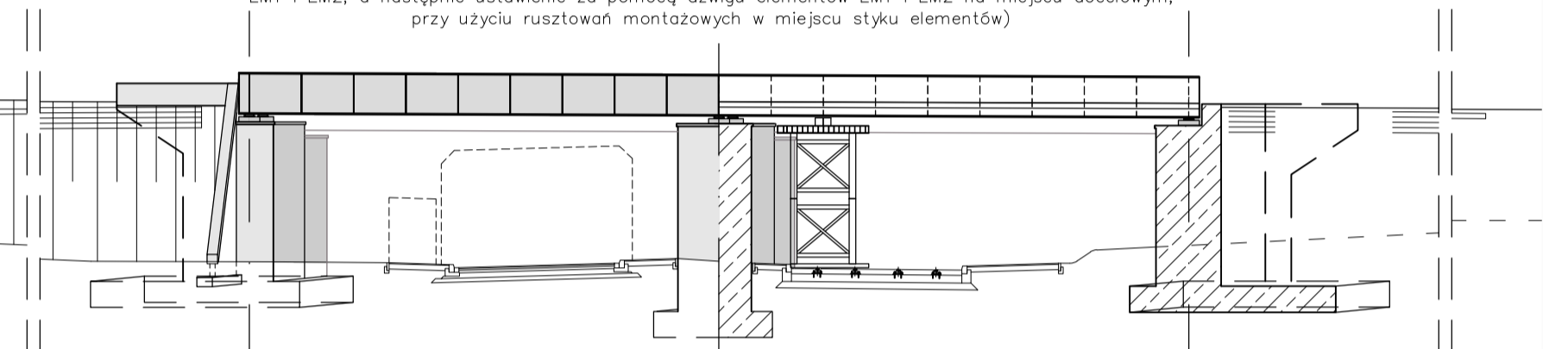
I ETAP BUDOWY



II ETAP BUDOWY



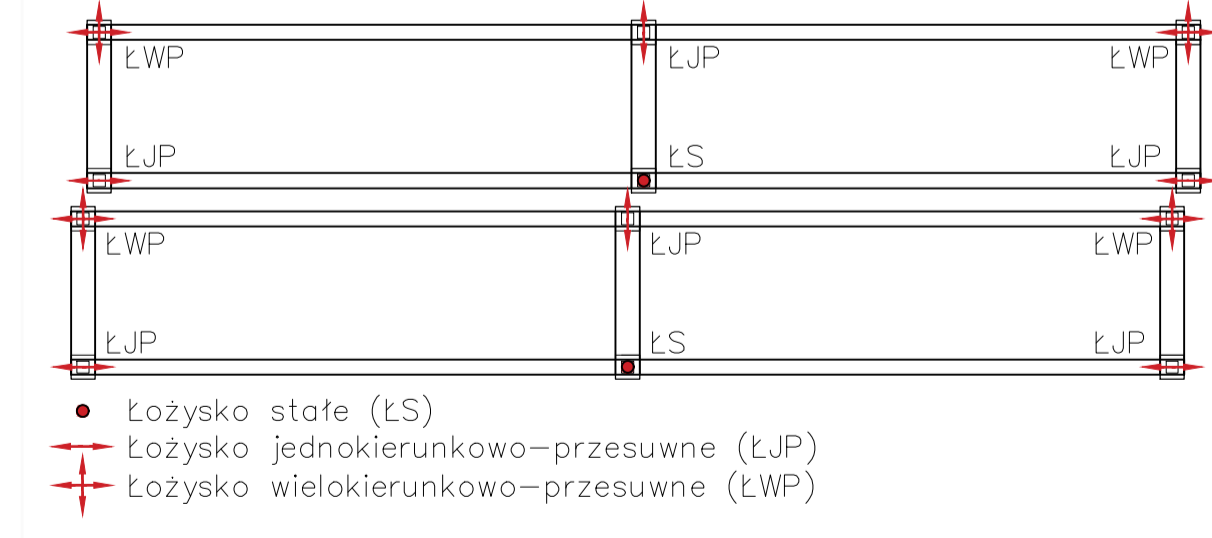
III ETAP BUDOWY



IV ETAP BUDOWY



SCHEMAT UKŁADU ŁOŻYSK MOSTOWYCH



MATERIAŁY KONSTRUKCYJNE:
 BETON C30/37, C40/50
 STAL KONSTRUKCYJNA S355J2
 STAL ZBRÓJENIOWA B500SP
 WSPÓRZĘDNE WYSOKOŚCIOWE PL-EVRF2007-NH

Projekt prześłał wiaduktu kolejowego nad ul. Robotniczą we Wrocławiu					
Rysunek koncepcyjny wariantu I					
Imię i nazwisko	Data	Podpis	Skala: 1:100	Nr rysunku:	
Student: Mikołaj Pogoda	prof. dr hab. inż. Jan Biał			2	
Opisnik:					
Recenzent:	dr inż. Tomasz Kamiński				