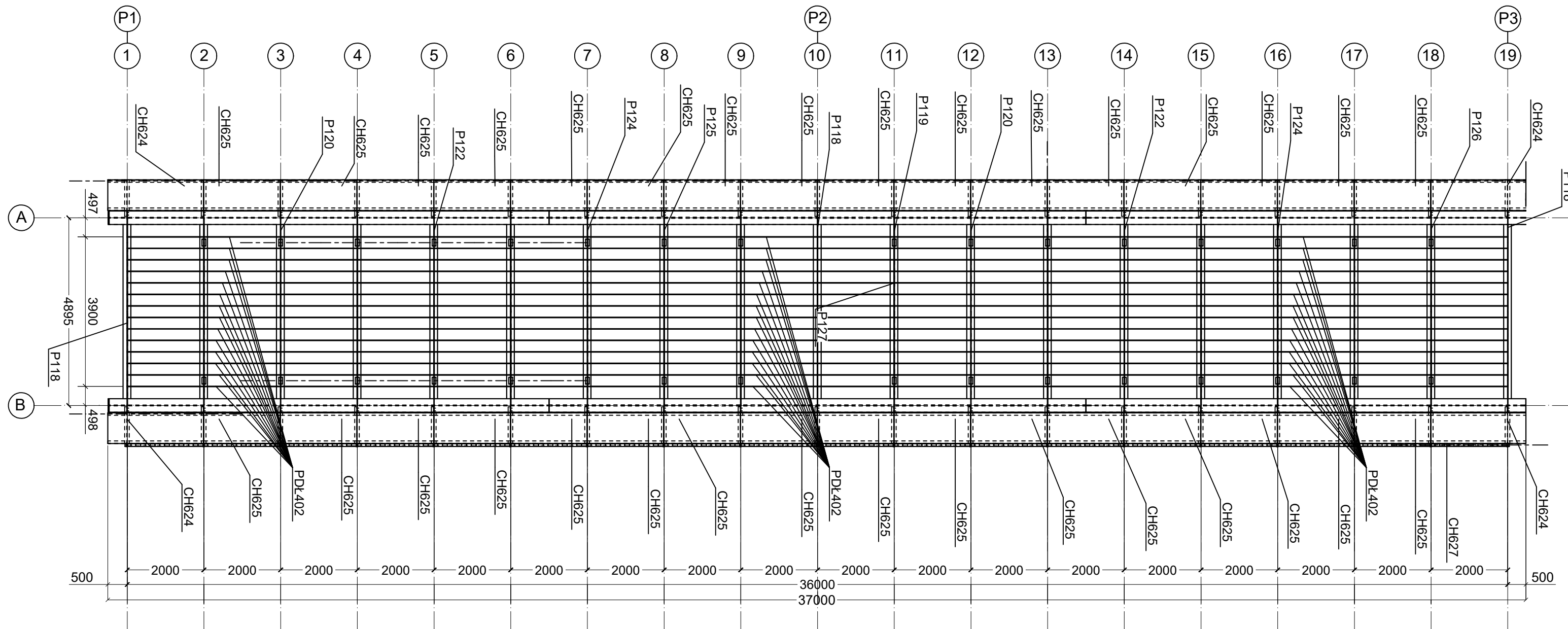
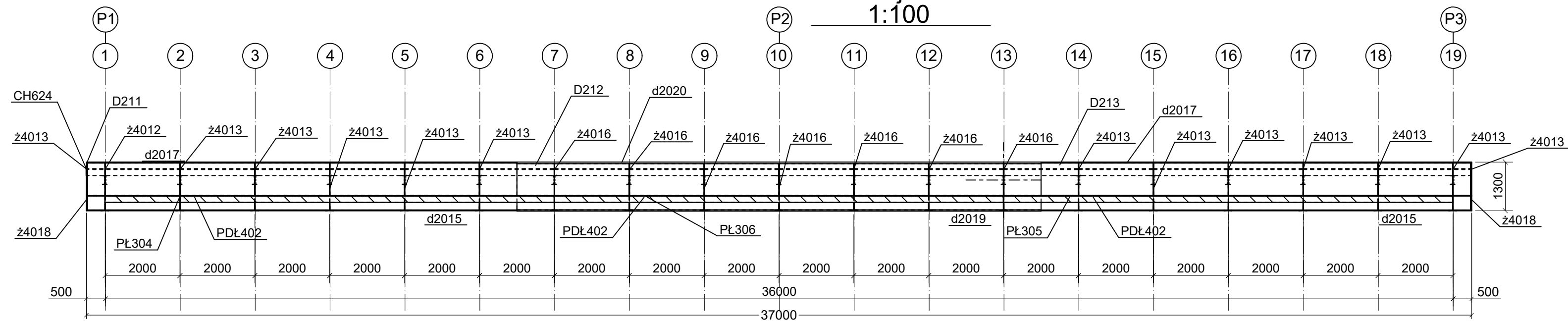


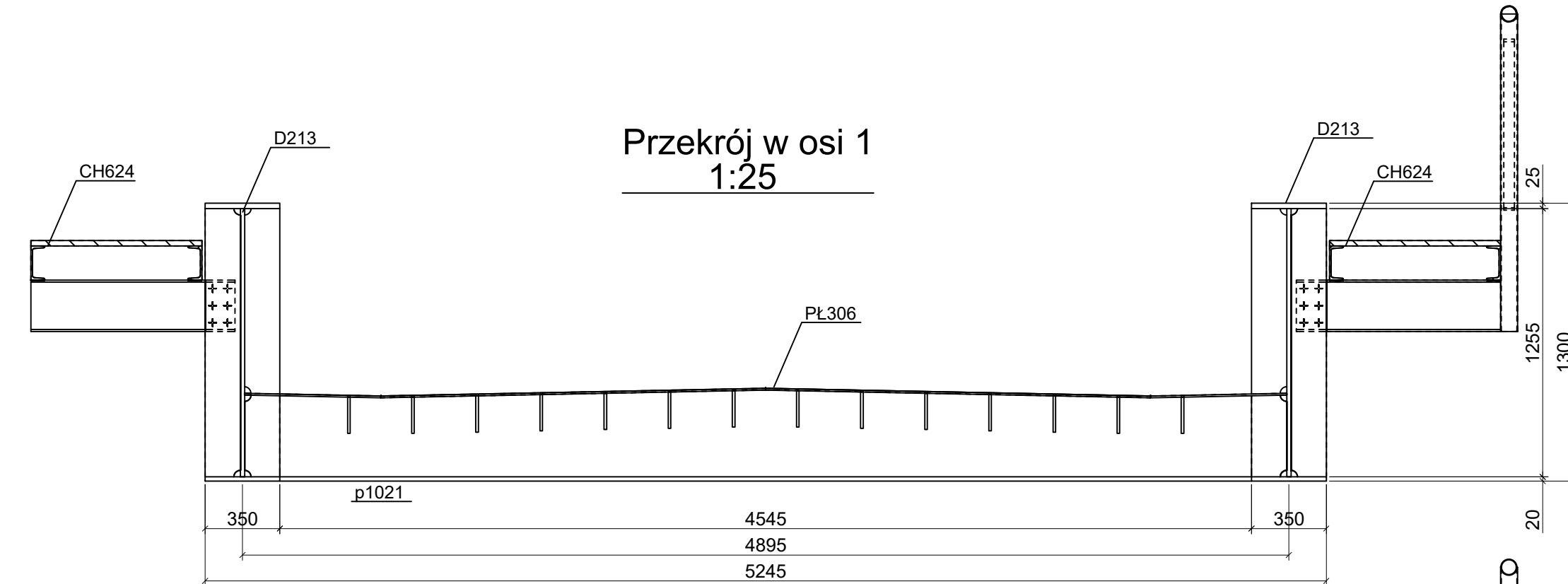
Widok z góry
1:100



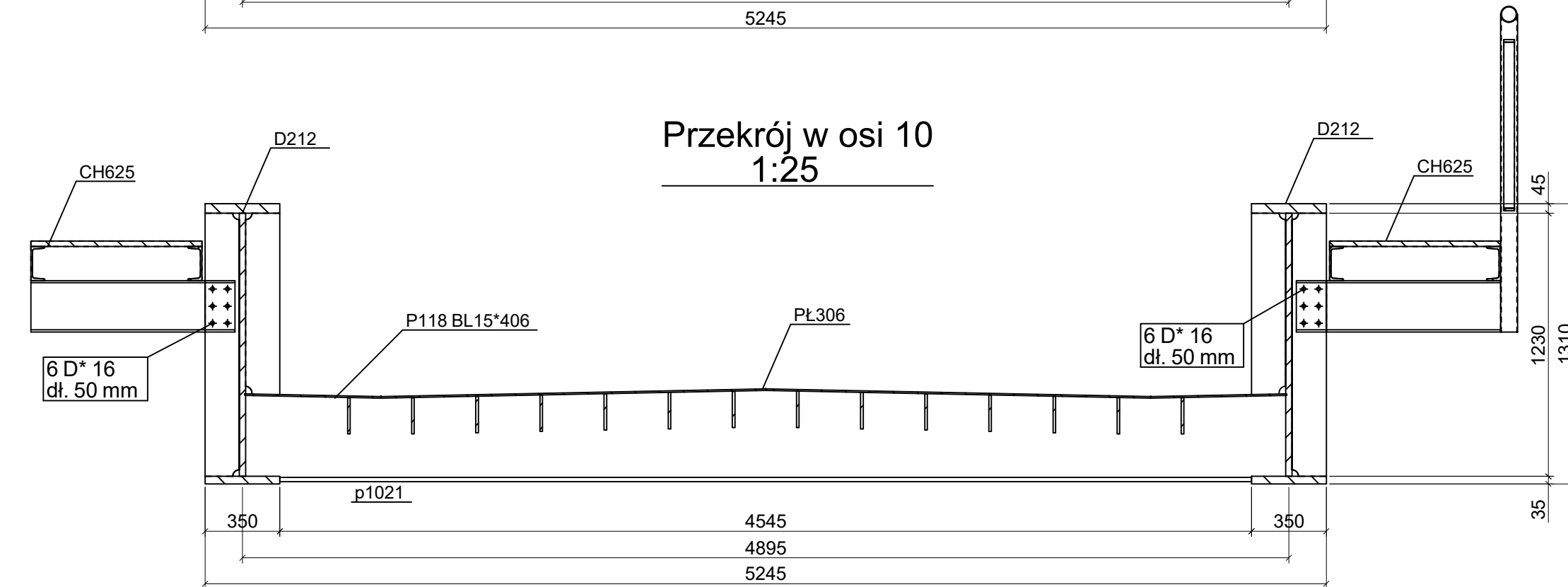
Przekrój w osi A
1:100



Przekrój w osi 1
1:25



Przekrój w osi 10
1:25



Projekt prześel wiaduktu kolejowego nad ul.Robotniczą we Wrocławiu				
Rysunek ogólny konstrukcji stalowej				
Student	Imię i nazwisko	Data	Podpis	Skala: 1:100/1:25
Opiekun	prof. dr hab. inż. Jan Bień			Nr rysunku:
Recenzent	dr inż. Tomasz Kamiński			5