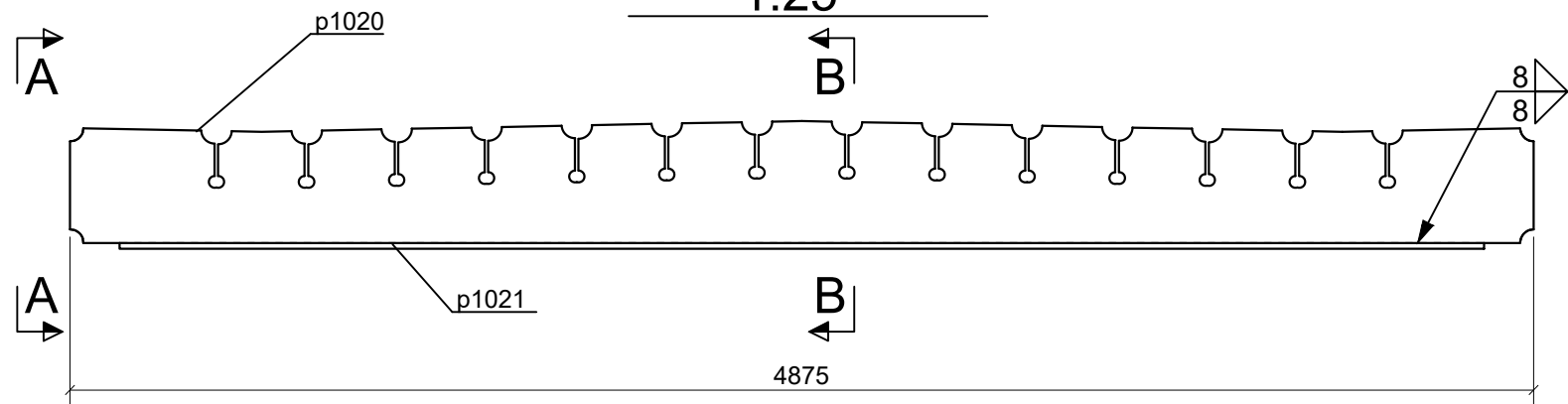
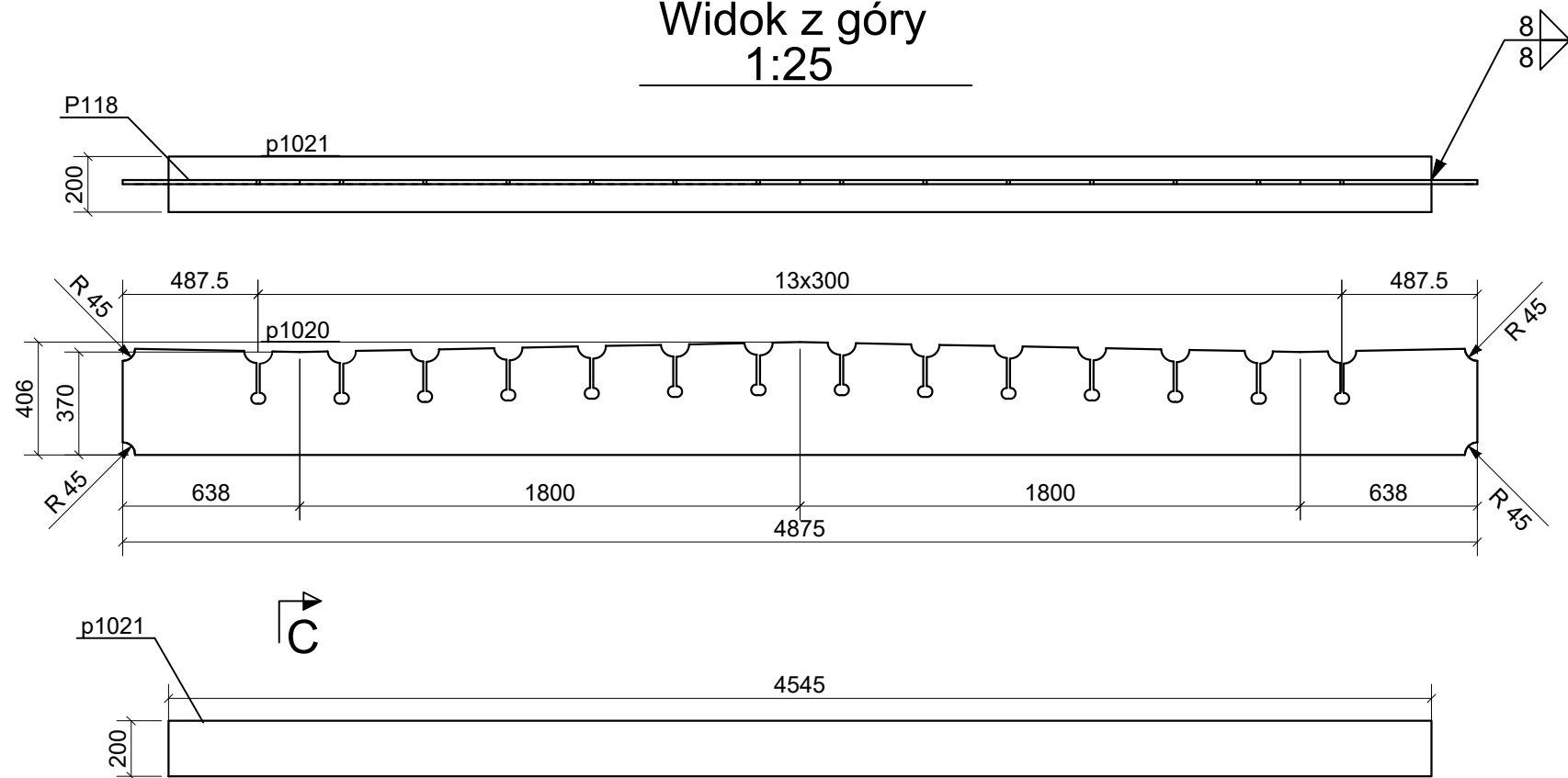


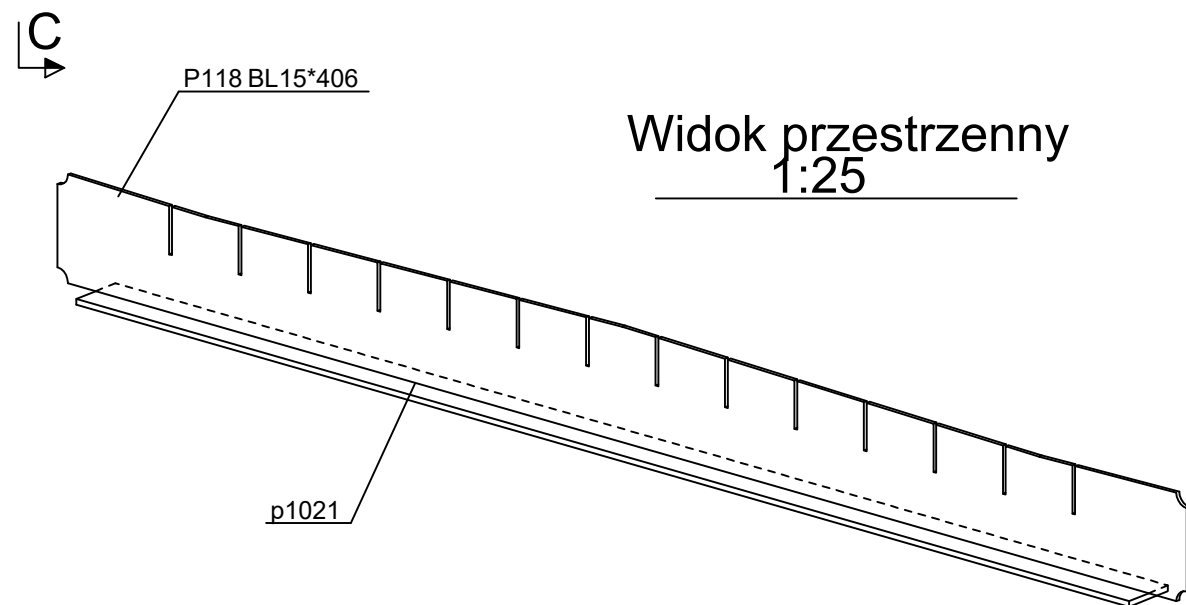
Widok z boku
1:25



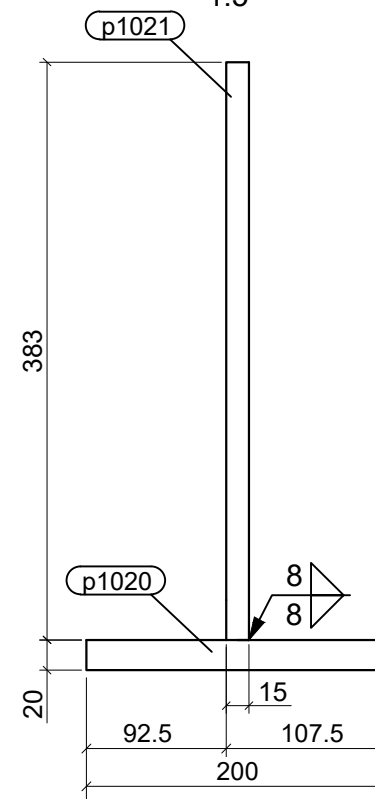
Widok z góry
1:25



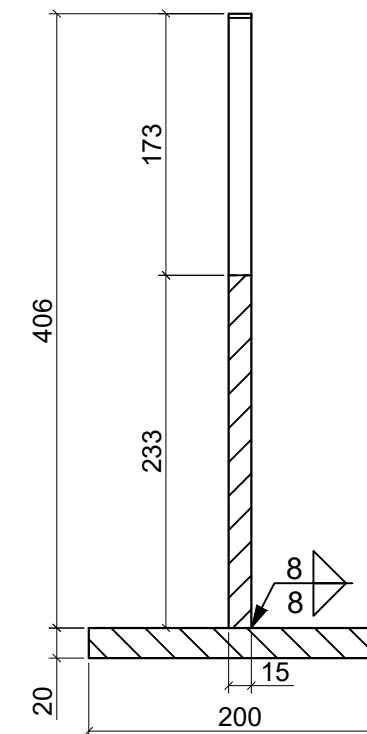
Widok przestrzenny
1:25



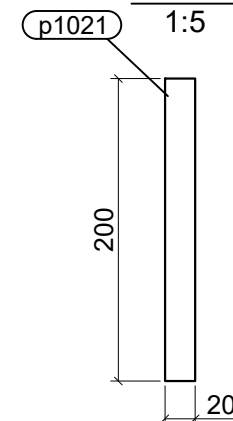
A - A
1:5



B - B
1:5



C - C
1:5



UWAGA:
WYCIĘCIA NA POŁĄCZENIU ŻEBER PODŁUŻNYCH
Z POPRZECZNICAMI NALEŻY ZAOKRĄGLIĆ
STOSUJĄC PROMIEŃ WYOKRĄGLENIA R=30 MM

WYKAZ ELEMENTÓW ZESPOŁU

Zespół: P118

Liczba: 3

Element	Profil	Materiał	Liczba	Długość (mm)	Ciężar (kg)
p1020	BL15*406	S355J2+N	1	4875	217.0
p1021	BL20*200	S355J2+N	1	4545	142.7
Ogółem na zespół					359.7

Projekt prześleń wiaduktu kolejowego
nad ul. Robotniczą we Wrocławiu

Rysunek warsztatowy poprzecznicy P118

	Imię i nazwisko	Data	Podpis	Skala: 1:5/1:25
Student	Mikołaj Hojnacki			Nr rysunku: 8
Opiekun	prof. dr hab. inż. Jan Bień			
Recenzent	dr inż. Tomasz Kamiński			