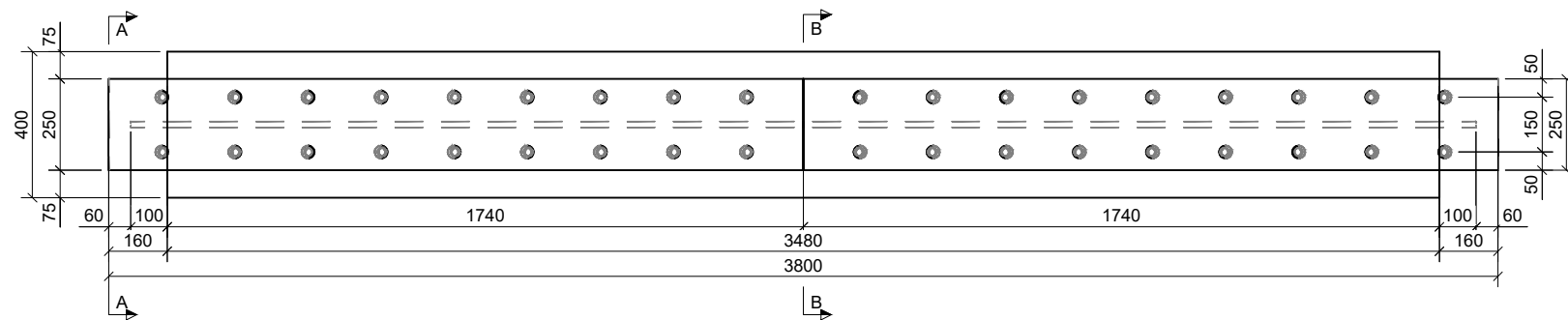
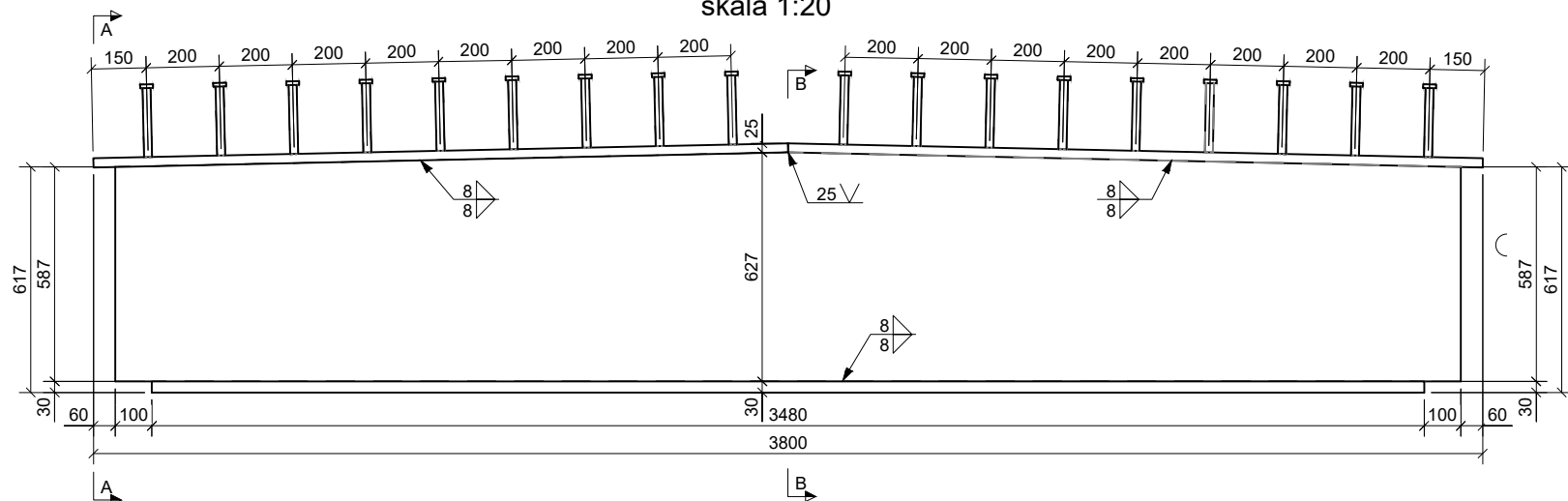


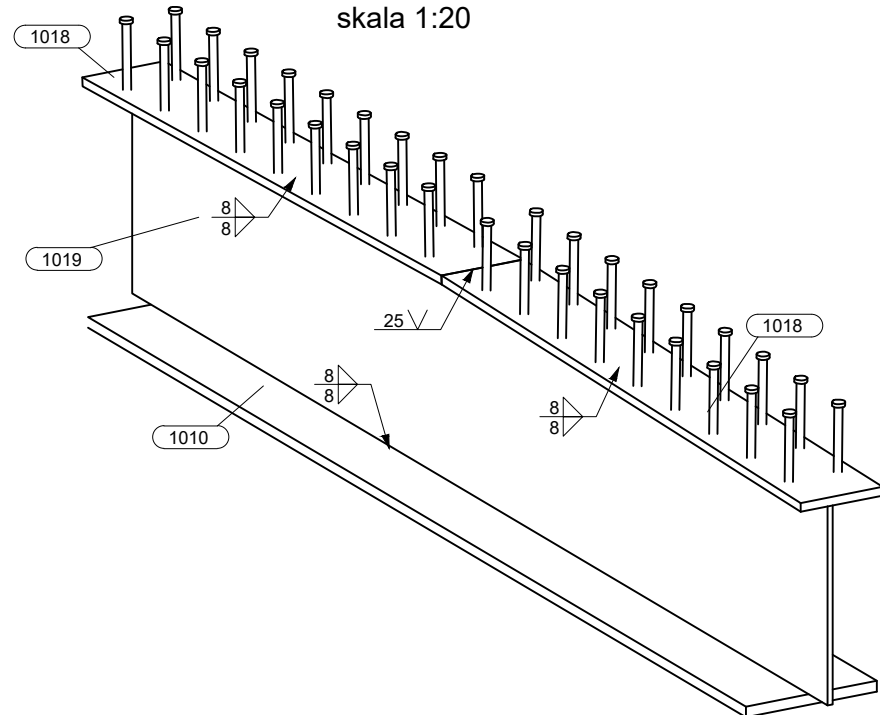
WIDOK Z GÓRY,  
skala 1:20



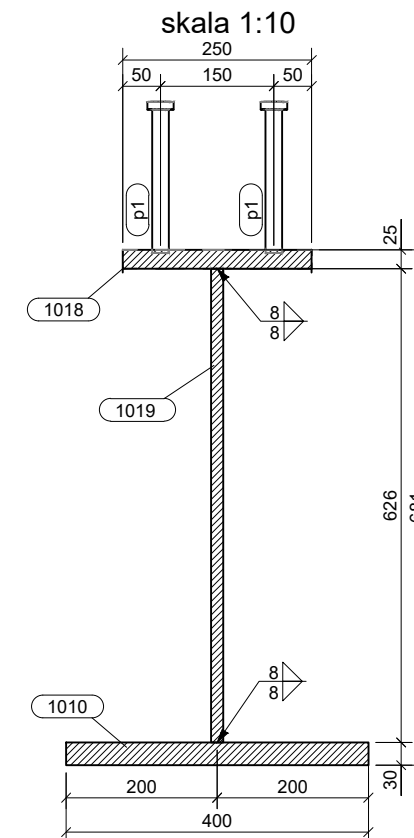
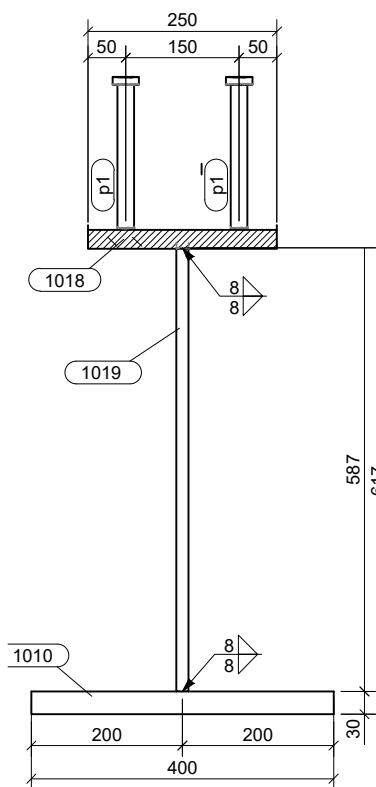
WIDOK Z BOKU,  
skala 1:20



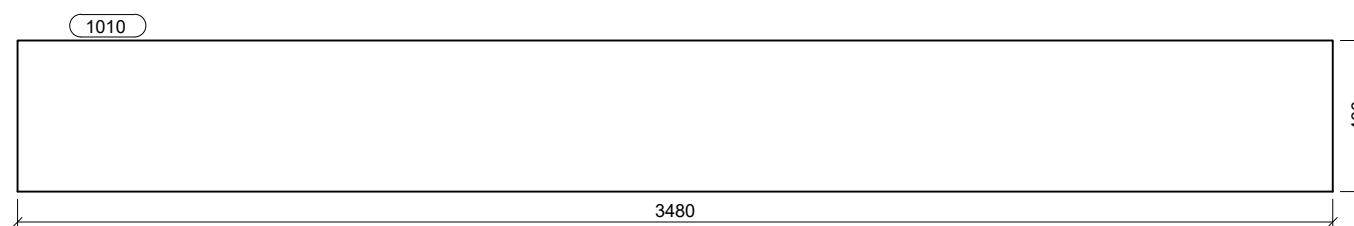
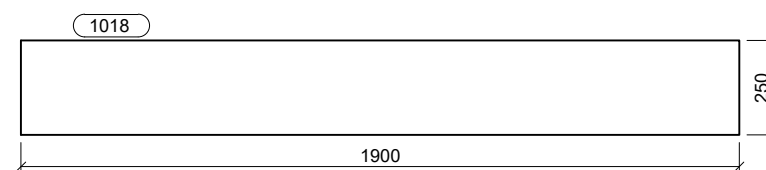
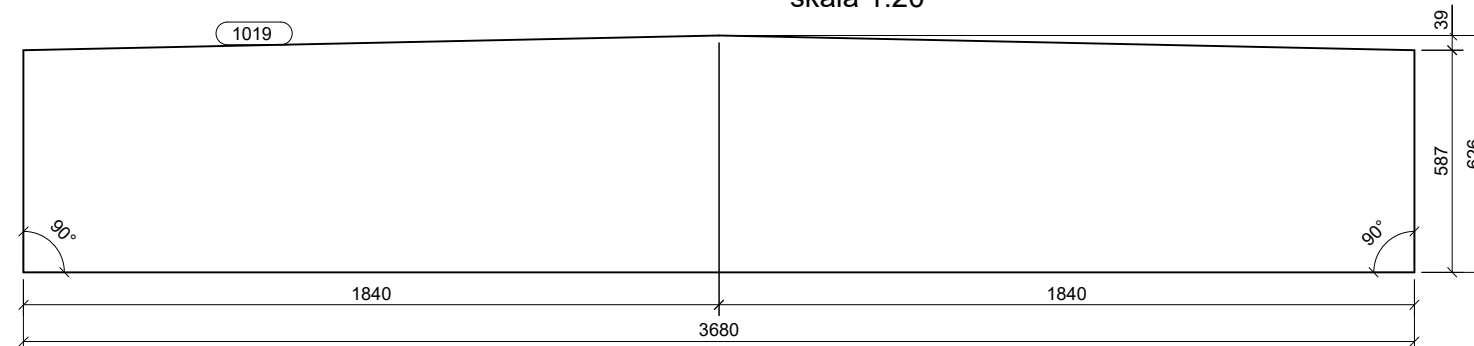
WIDOK PRZESTRZENNY POPRZECZNIKI P2,  
skala 1:20



PRZEKRÓJ POPRZECZNY A-A, PRZEKRÓJ POPRZECZNY B-B,  
skala 1:10



ZESTAWIENIE POSZCZEGÓLNYCH BLACH GŁÓWNYCH,  
skala 1:20



WYKAZ ELEMENTÓW ZESPOŁU

Zespół: P2		Długość (mm):3800			
Wykończenie:		Ilość: 2			
Element	Profil	Materiał	Ilość	Długość (mm)	Ciężar (kg)
1010	BL30*400	S355J2	1	3480	327.8
1018	BL25*250	S355J2	2	1900	186.5
1019	BL16*626	S355J2	1	3680	280.4
p1	D22	S235J2	36	190	19.5
p2	D35	S235J2	36	10	2.6
Ogółem na zespół					816.9

NAZWA ZADANIA	Projekt mostu zespolonego nad rzeką Widawą		
NAZWA OPRACOWANIA	PROJEKT WARSZTATOWY		
NAZWA RYSUNKU	Rysunek warsztatowy poprzecznic P2		
	IMIĘ I NAZWISKO	DATA	PODPIS
OPRACOWAŁ	inż. Mikołaj Hojnacki	03.07.2023	
SPRAWDZIŁ			
DATA	KURS	SKALA	NR RYSUNKU
03.07.2023	Mosty Metalowe - Cz.1	1:20 / 1:10 297x420	5