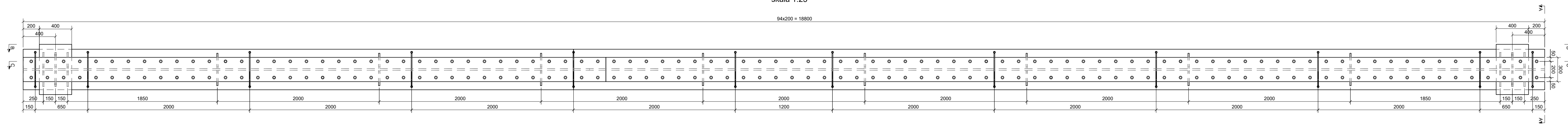
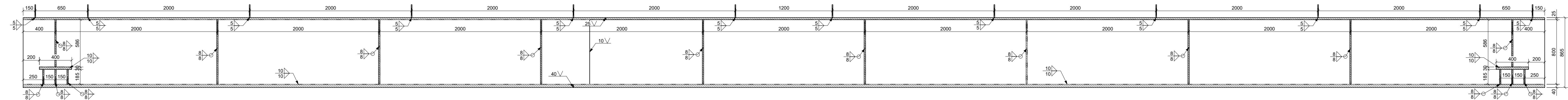


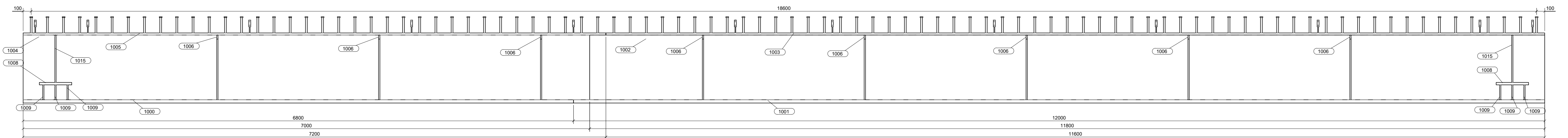
WIDOK Z GÓRY,
skala 1:25



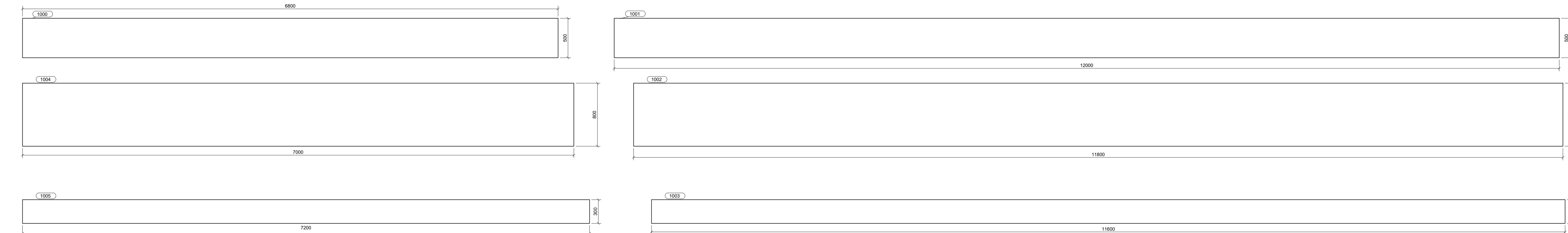
PRZEKRÓJ PODŁUŻNY B-B,
skala 1:25



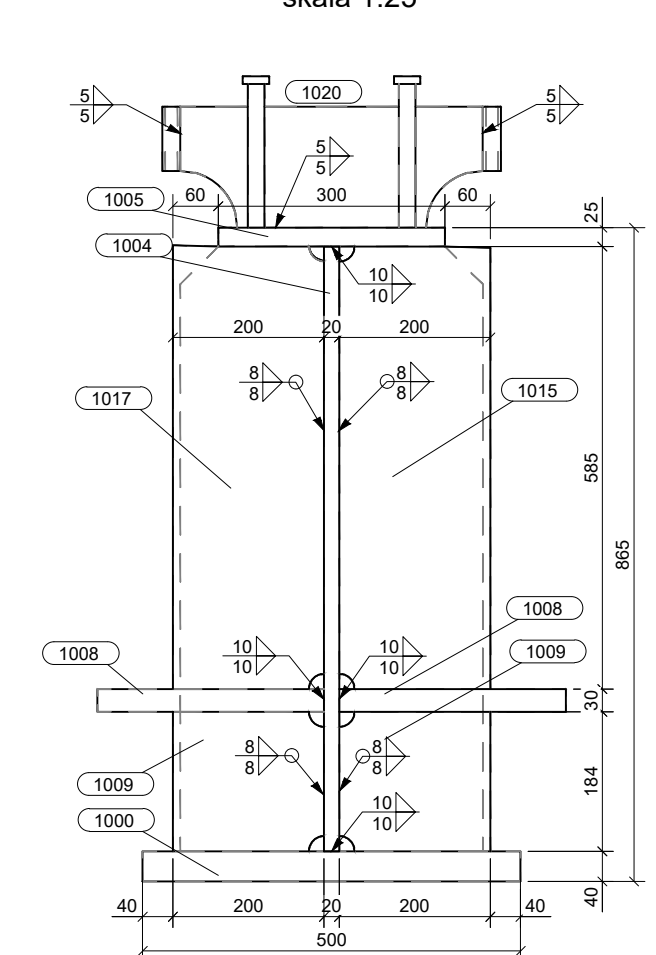
WIDOK Z BOKU C-C,
skala 1:25



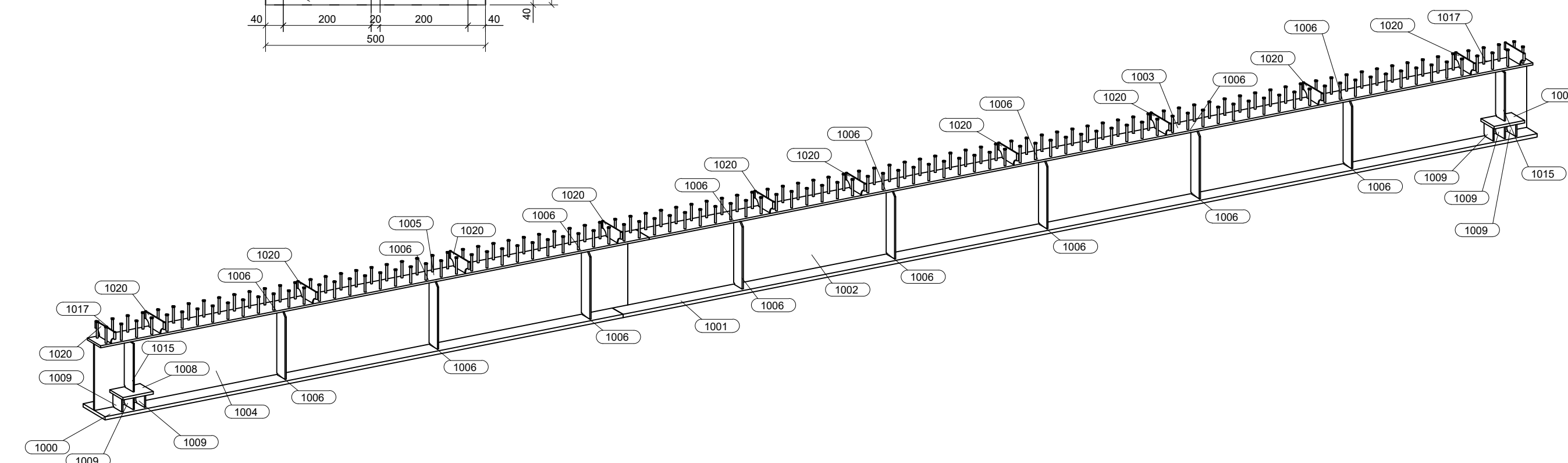
ZESTAWIENIE POSZCZEGÓLNYCH BLACH GŁÓWNYCH,
skala 1:25



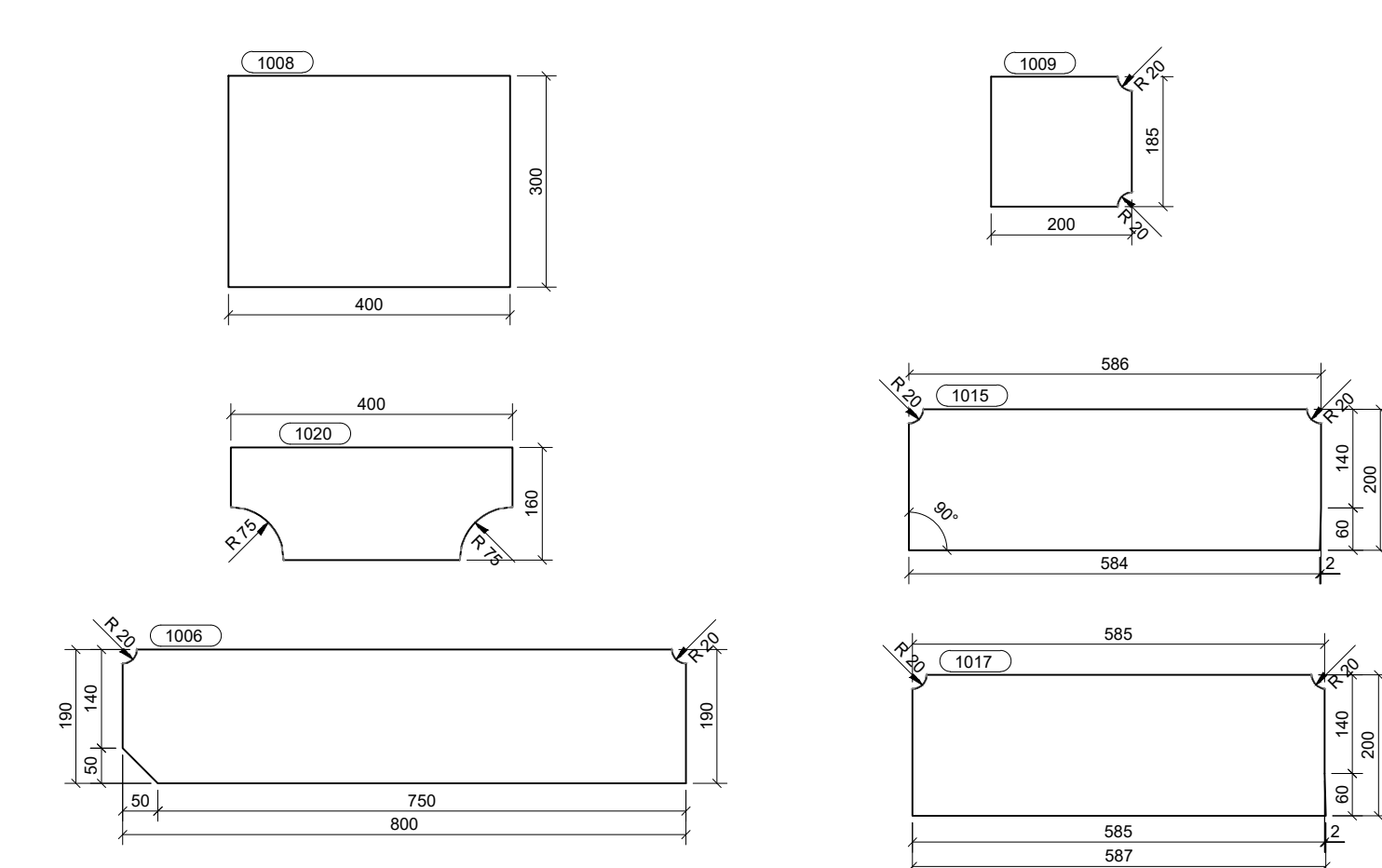
PRZEKRÓJ POPRZECZNY A-A,
skala 1:25



WIDOK PRZESTRZENNY DŹWIGARA D2,
skala 1:50



ZESTAWIENIE POSZCZEGÓLNYCH BLACH DRUGORZĘDNYCH,
skala 1:10



WYKAZ ELEMENTÓW ZESPOŁU				
Zespół: D2		Długość (mm): 18800		
Wykończenie:		Ilość: 2		
Element	Profil	Materiał	Ilość	Ciężar (kg)
1000	BL 40*500	S355J2	1	1067.6
1001	BL 40*500	S355J2	1	1884.0
1002	BL 20*800	S355J2	1	1482.1
1003	BL 25*300	S355J2	1	683.0
1004	BL 20*800	S355J2	1	879.2
1005	BL 25*300	S355J2	1	423.9
1006	BL 16*190	S355J2	16	301.7
1008	BL 30*300	S355J2	4	113.0
1009	BL 16*184	S355J2	12	54.7
1015	BL 16*200	S355J2	2	29.2
1017	BL 16*200	S355J2	2	29.3
1020	BL 10*160	S355J2	12	52.1
p1	D22	S235J2	188	101.8
p2	D35	S235J2	188	13.8
p3	O24*4	S235J2	24	3.8
Ogółem na zespół				7119.2

NAZWA ZADANIA	Projekt mostu zespolonego nad rzeką Widawą		
NAZWA OPRACOWANIA	PROJEKT WARSZTATOWY		
NAZWA RYSUNKU	Rysunek warsztatowy dźwigara D2		
OPRACOWAŁ	IMIE I NAZWISKO	DATA	PODPIS
SPRAWDZIŁ	inż. Mikołaj Hojnacki	03.07.2023	
DATA	KURS	SKALA	NR RYSUNKU
03.07.2023	Mosty Metalowe - Cz.1	1:25 / 1:10 297x1188	3