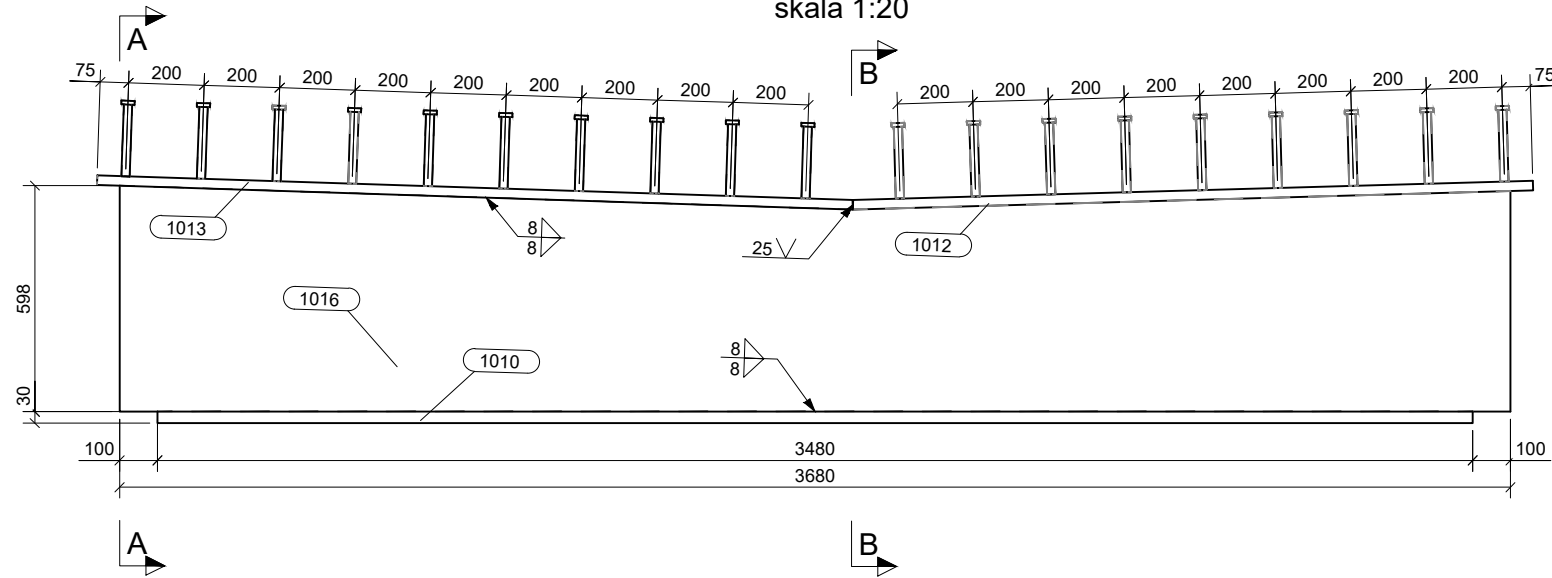
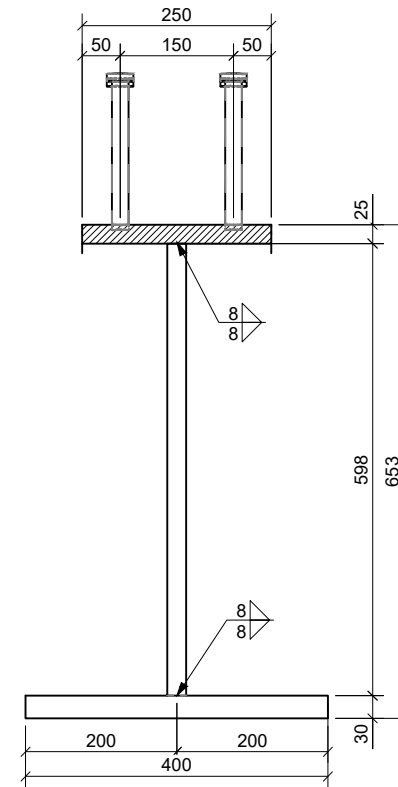


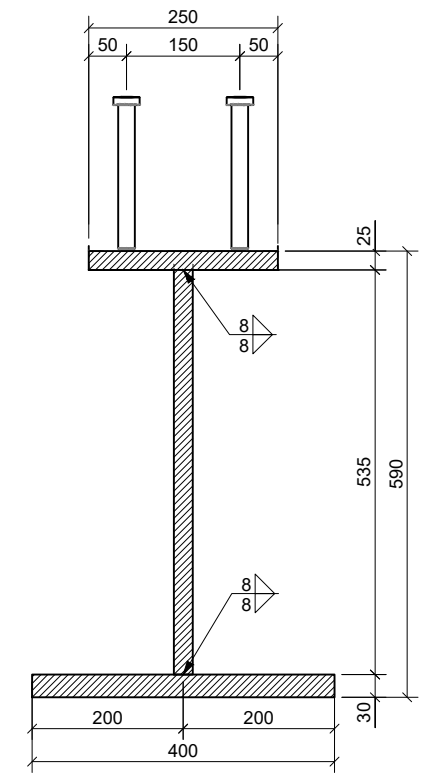
WIDOK Z BOKU,
skala 1:20



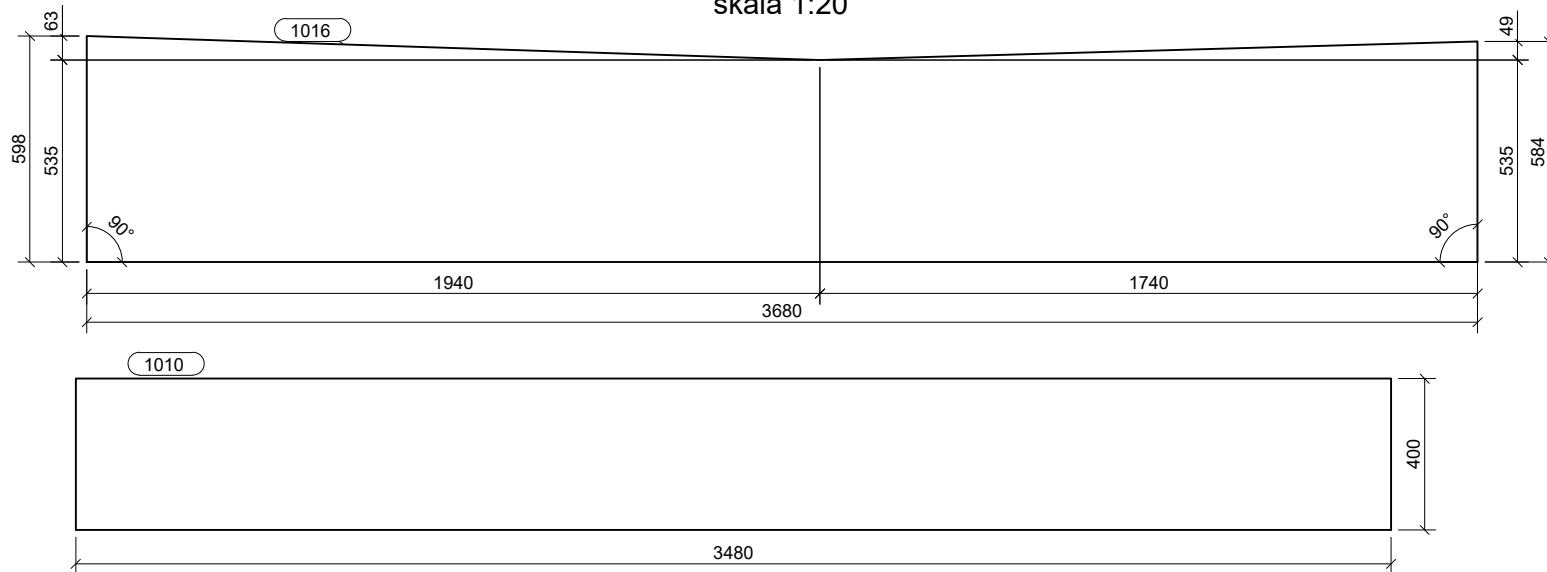
PRZEKRÓJ POPRZECZNY A-A,
skala 1:10



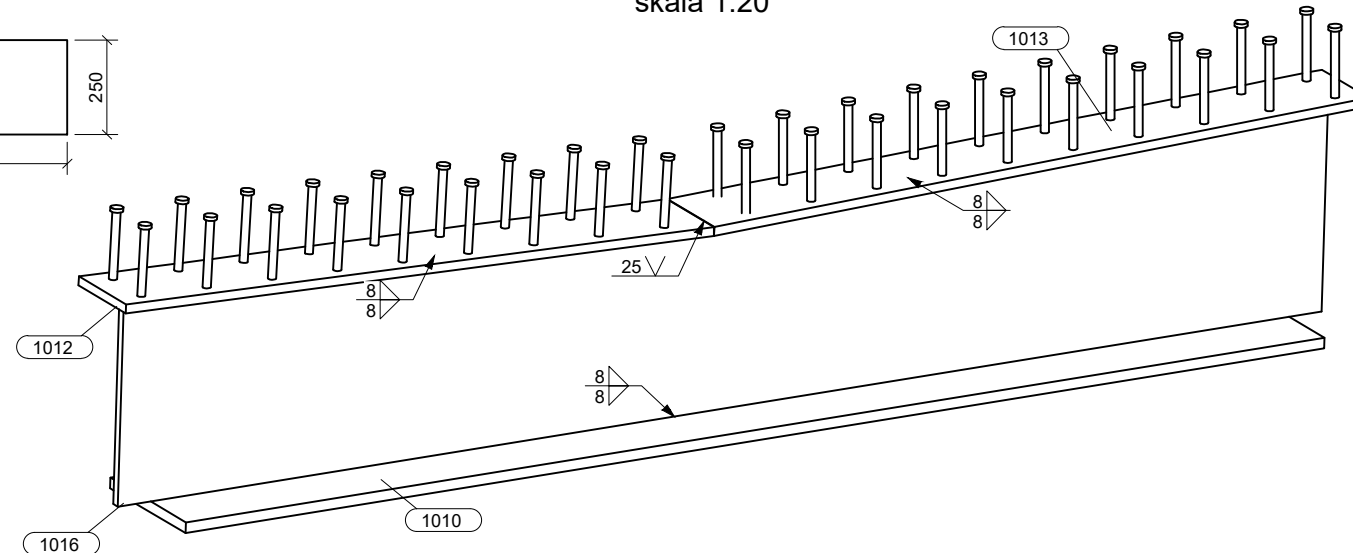
PRZEKRÓJ POPRZECZNY B-B,
skala 1:10



ZESTAWIENIE POSZCZEGÓLNYCH BLACH GŁÓWNYCH,
skala 1:20



WIDOK PRZESTRZENNY POPRZECZNICZY P1,
skala 1:20



WYKAZ ELEMENTÓW ZESPOŁU

Zespół: P1		Długość (mm):3680			
Wykończenie:		Ilość: 4			
Element	Profil	Materiał	Ilość	Długość (mm)	Ciężar (kg)
1010	BL30*400	S355J2	1	3480	327.8
1012	BL25*250	S355J2	1	1801	88.3
1013	BL25*250	S355J2	1	2001	98.2
1016	BL25*598	S355J2	1	3680	406.7
p1	D22	S235J2	38	190	20.6
p2	D35	S235J2	38	10	2.8
Ogółem na zespół					944.4

NAZWA ZADANIA	Projekt mostu zespolonego nad rzeką Widawą		
NAZWA OPRACOWANIA	PROJEKT WARSZTATOWY		
NAZWA RYSUNKU	Rysunek warsztatowy poprzeczniczy P1		
	IMIĘ I NAZWISKO	DATA	PODPIS
OPRACOWAŁ	inż. Mikołaj Hojnacki	03.07.2023	
SPRAWDZIŁ			
DATA	KURS	SKALA	NR RYSUNKU
03.07.2023	Mosty Metalowe - Cz.1	1:20 / 1:10 297x420	4