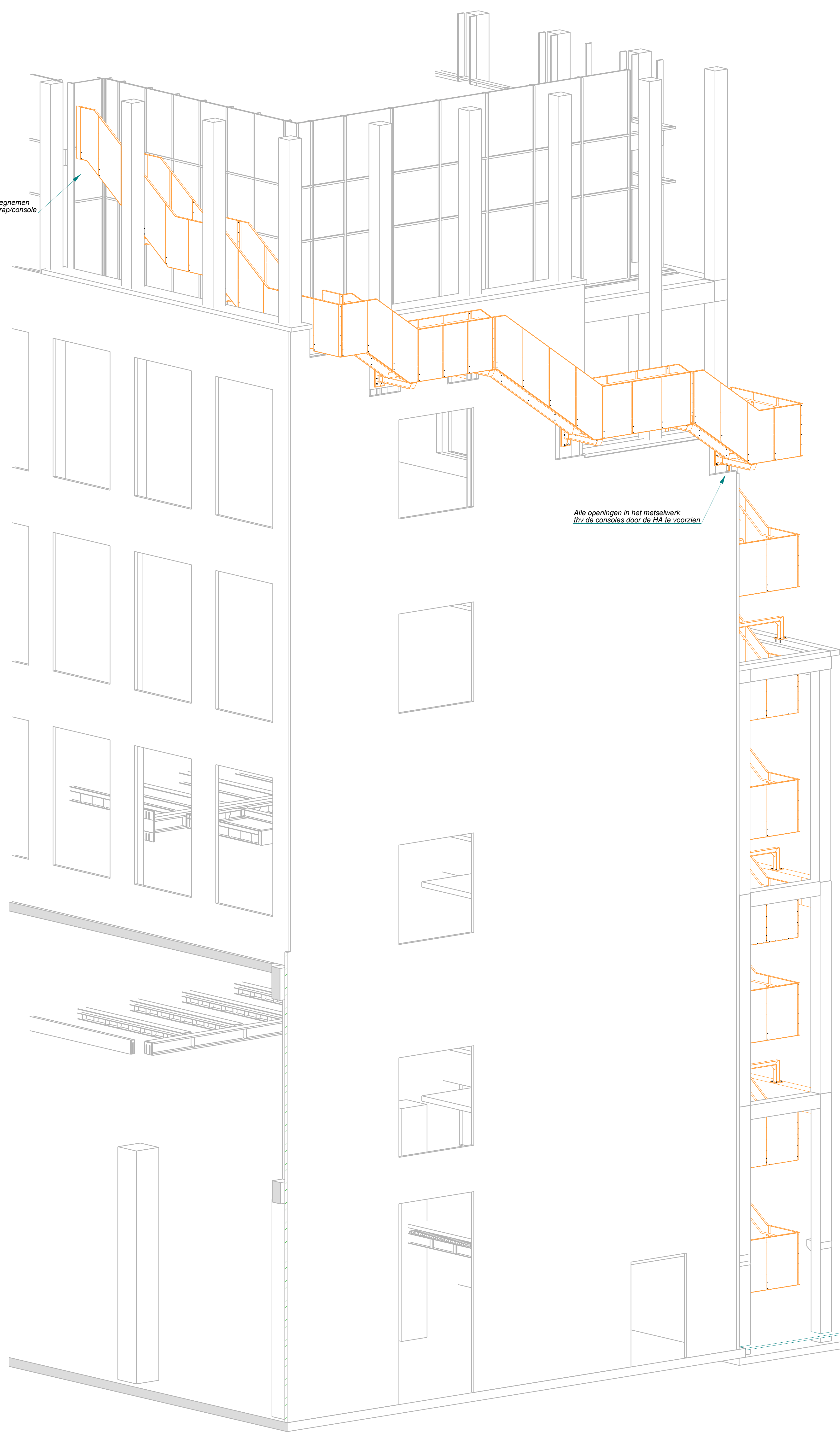
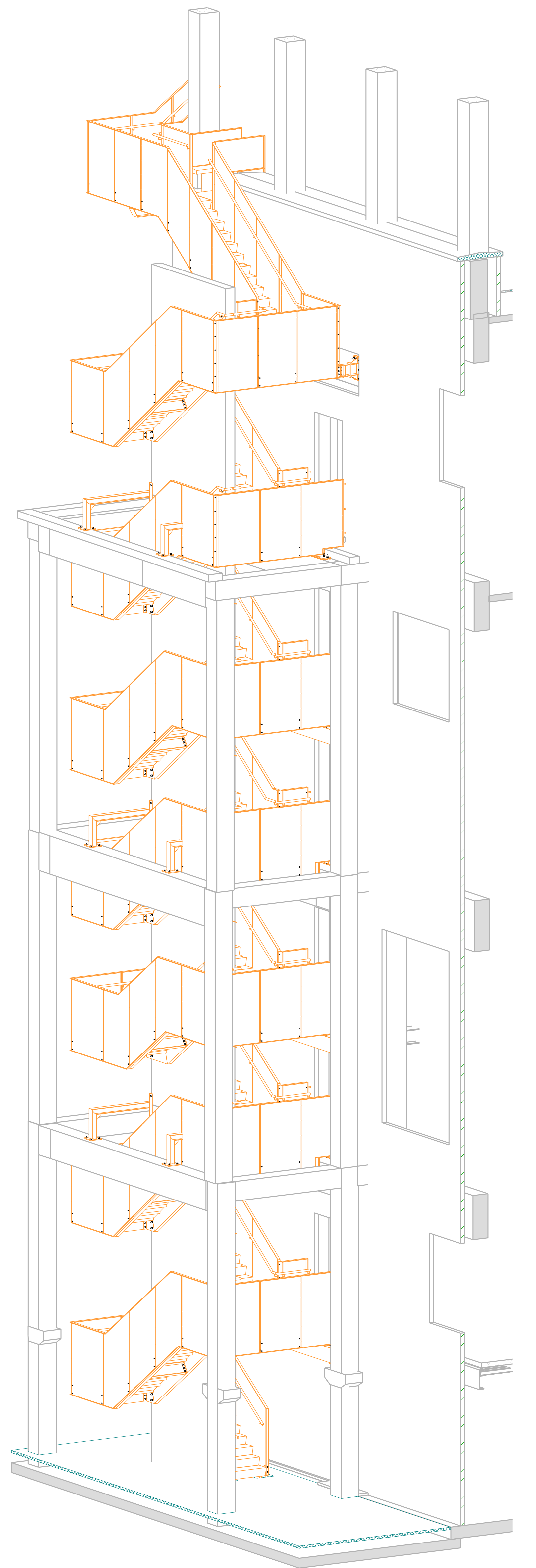


Deurpaneel wegnemen  
thv plaatsing trapconsole



Alle openingen in het metselwerk  
thv de consoles door de HA te voorzien



**Oppervlaktebehandeling:**  
- stralen, metalliseren, poederlakken RAL 9004

|  |   |   |                      |
|--|---|---|----------------------|
| 2  | B | Aanpassing opmerkingen AR en IR 22.01.24                                  | 24.01.2024           |
| 1  | A | Aanpassing opmerkingen AR en IR   | 09.01.2024           |
| Rev. no.   |   | Revisie merk  | Revisie omschrijving |
| Conservering:  |   | zie plannen   |                      |
| Werk:  |   | Polytoren Zwinaarde   |                      |
| Onderwerp:   |   | Isometrie trap A met bouw   |                      |
| Opdrachtgever:   |   | Polo Architects   |                      |
| Getekend:  |   | Cristian C.   |                      |
| Datum:   |   | 23.04.2024  |                      |
| Schaal:  |   | zie aanzicht  |                      |
| Fabricage en montage volgens:  |   | EN 10210-1 (warmvervaardigd) S275KH volgens EN 10219-1 (koudevervaardigd) |                      |
| Lassen a-4, tenzij anders vermeld, volgens EN-ISO 2553:2014. Bouwmaat 8.8, tenzij anders vermeld               |   | Projectie: 1  |                      |
| Materiaalsoorten en kwaliteiten: Platen en profielen S235JR volgens EN 10025-2, bus en kokerprofielen: S355J2H |   | Project: 22046  |                      |
| volgens EN 10210-1 (warmvervaardigd) S275KH volgens EN 10219-1 (koudevervaardigd)                              |   | Tekening: G [1]   |                      |
| Lassen a-4, tenzij anders vermeld, volgens EN-ISO 2553:2014. Bouwmaat 8.8, tenzij anders vermeld               |   | Formaat: A0   |                      |
| Project: 22046   |   | Status: 1   |                      |
| Tekening: G [1]  |   | Formaat: A0   |                      |
| Status: 1  |   | Formaat: A0   |                      |

