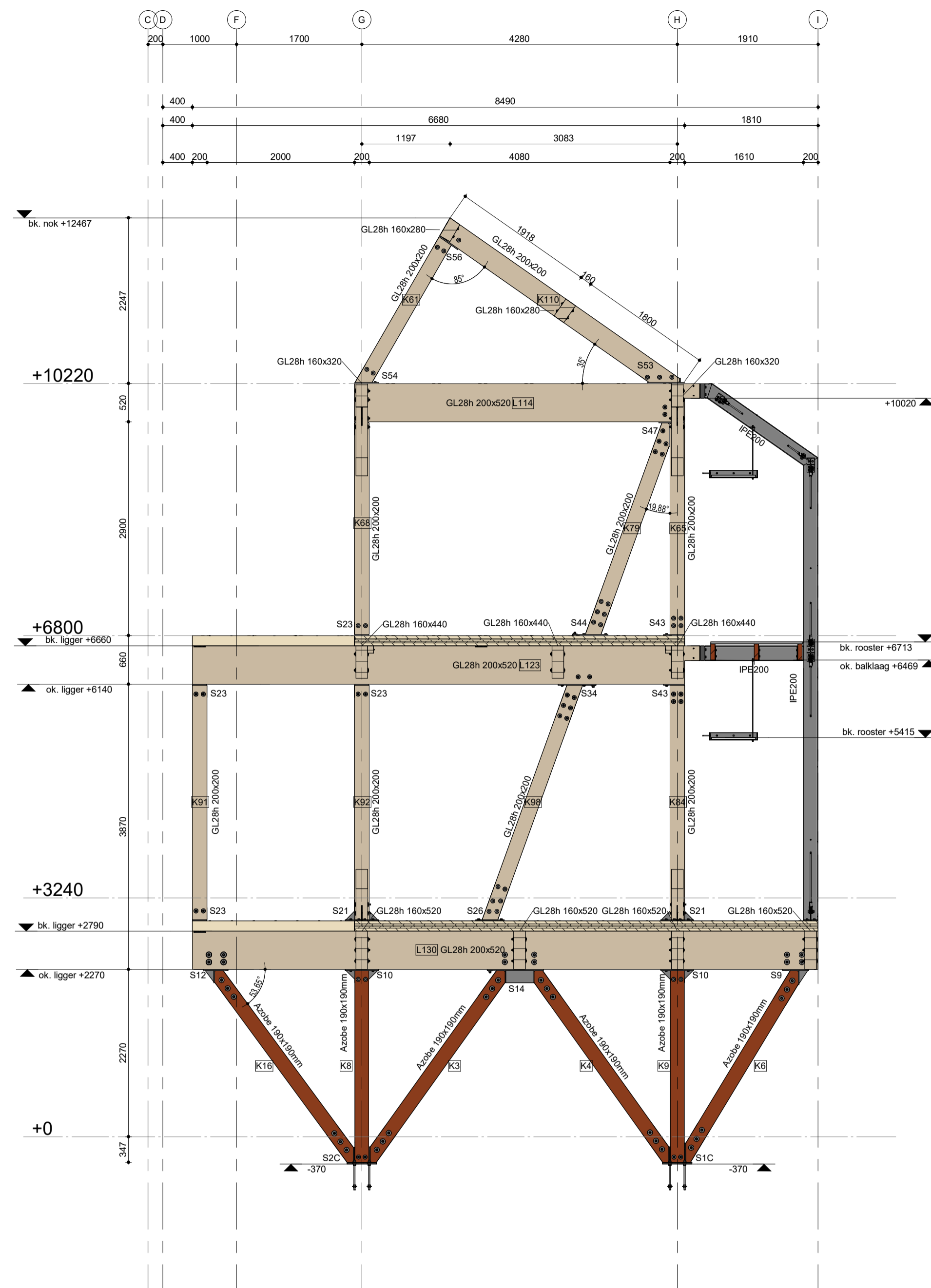
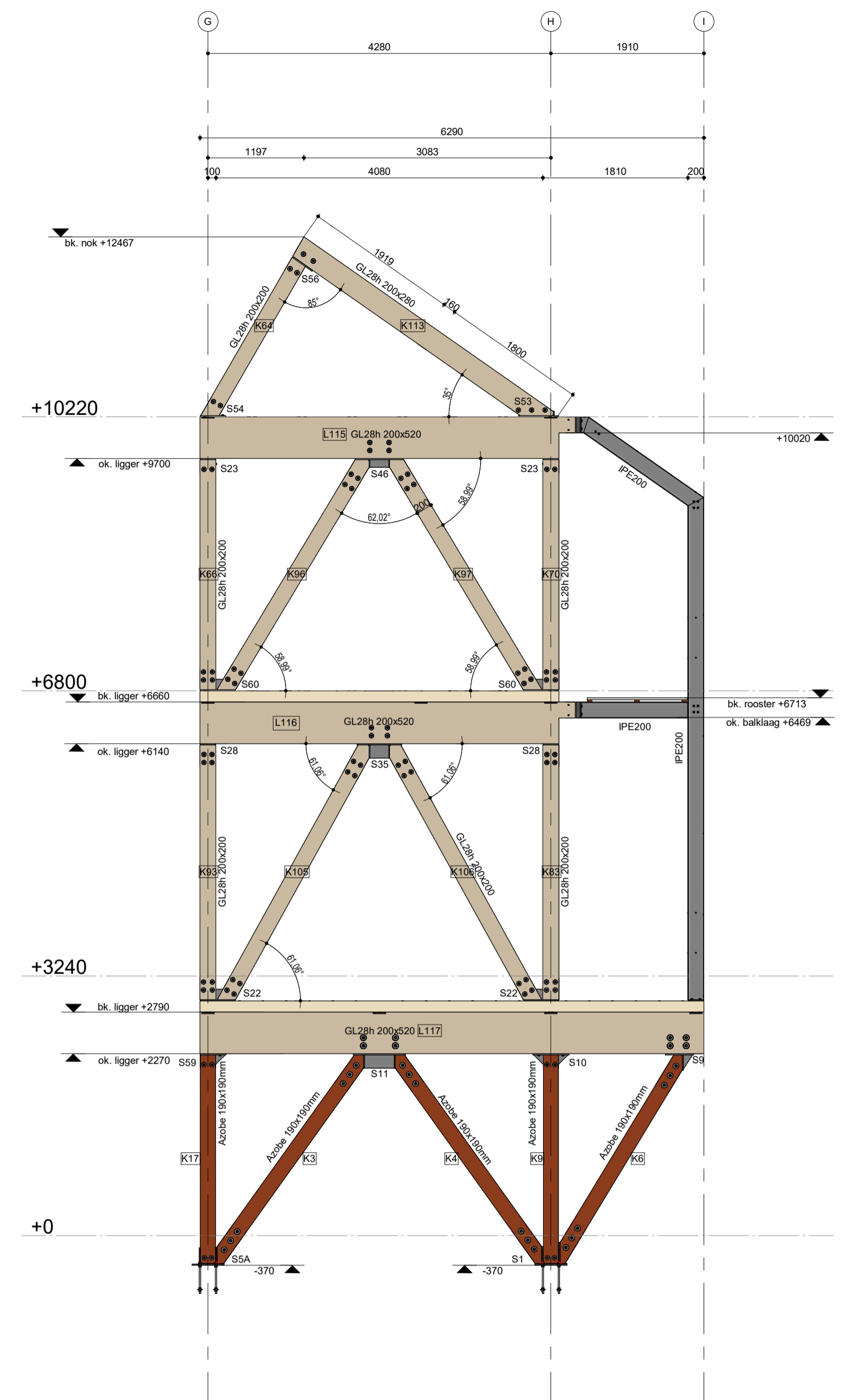


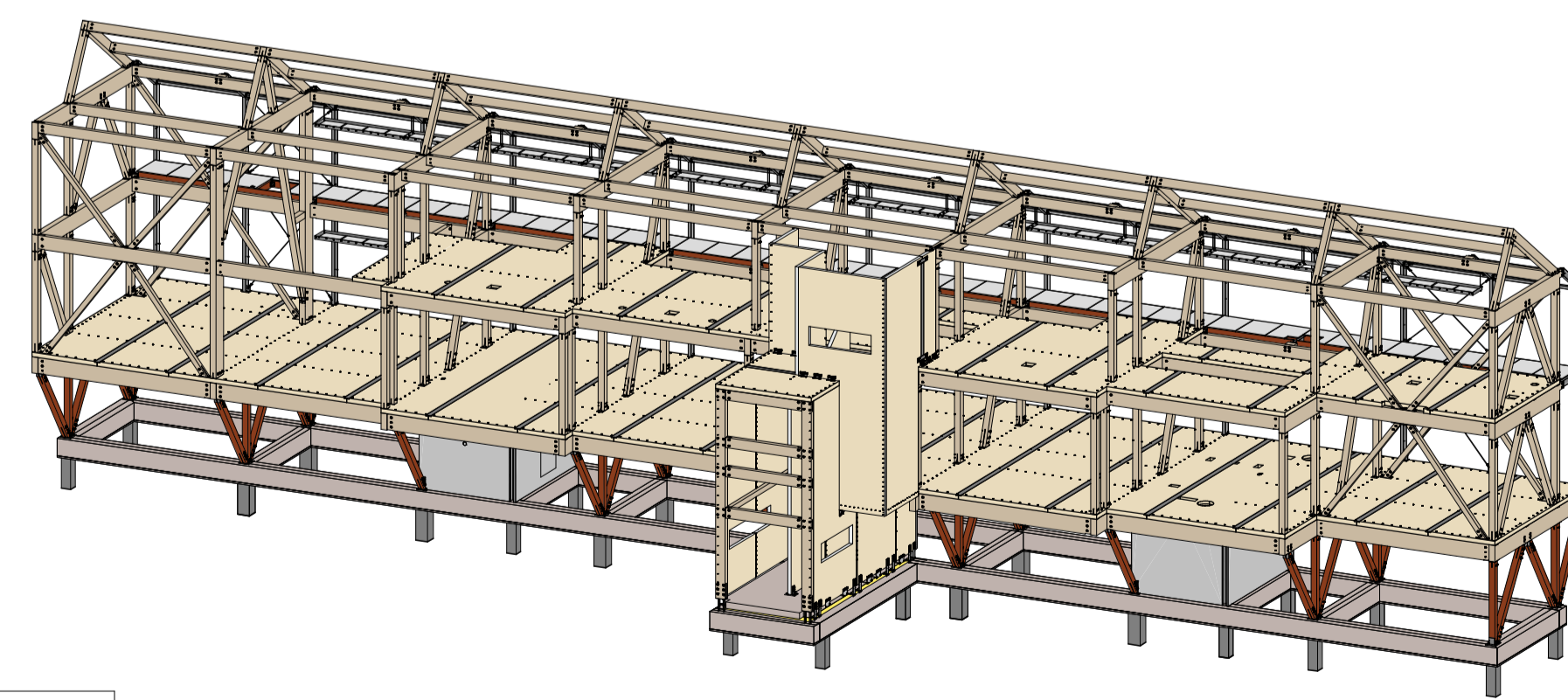
P7



P8



P9



GEZAAGD HOUT

Houtsoort	Azobé	Certificering	FSC
Sterteklasse	D70	Behandeling oppervlaktes	Onbehandeld
Duurzaamheidsklasse	Klasse 1 (zeer duurzaam)	Behandeling kopse kanten	Onbehandeld

UITGANGSDOCUMENTEN

Bestandsnaam	Datum	Type
345_R0&AD_BWK_DELTAWIND	20-06-2023	RVT
TR222000_DeltaWind_SP	03-07-2023	RVT
231790K2	01-06-2023	IFC

GELAMINEERD HOUT

Houtsoort	Europees Vuren	Certificering	PEFC
Lameldekte	40 mm	Afwerkklasse	Klasse 3 (industriel zichtwerk)
Sterteklasse	GL28h	Behandeling oppervlaktes	1x Remmers Induline LW732 UV+ kleurloos
Klimaatklasse	Klasse 1 (binnenklimaat) - Klasse 2 (buiten onderdak)	Behandeling kopse kanten	1x Remmers SW910
Verlijming	MUF exterieur 1		

CLT

Type	Lamelopbouw (mm)	Houtsoort	Europees Vuren
CLT_120_5s	30-20-20-20-30	Sterteklasse:	C24
CLT_140_5s	40-20-20-20-40	Behandeling:	Onbehandeld
		Certificering:	PEFC

LEGENDA OPPERVLAKE KWALITEIT
 ISI = industrieel zichtwerk NSI = niet-zichtwerk

203 Overzicht verbindingmiddelen

Merk	Aantal	Type	Verbindingmiddelen
R1	20	WHT PLATE 540_LBS-5x70	30x LBS 5x70 + 2x VIN FIX M16x130 + 2x sluitring M16
R2	19	TCP 300_LBS-5x70	14x LBS 5x70 + 2x SKR-CE M16x130
R3	20	TTN 240 (s)	2x36 LBS 5x70
R4	2	WHT PLATE T 600	2x15 HBSP 8x80
R5	26	TCN 200_buitenste gaten	30x LBS 5x70 + 2x SKR-CE M16x130
R6	4	WKF120	3x HBSP 8x80 + 8x LBS 5x70
SV1	1	Schroefverbinding 1	TBS 10x220 h.o.h. +/- 300 mm
SV2	1	Schroefverbinding 2	TBS 10x260 h.o.h. +/- 300 mm
SV3	1	Schroefverbinding 3	Halfhoutse verbinding 2x VGZ 7x100 h.o.h. +/- 150 mm
SV4	1	Schroefverbinding 4	TBS 10x220 h.o.h. +/- 150 mm
SV5	1	Schroefverbinding 5	TBS 10x300 h.o.h. +/- 150 mm

REVISIES

A	07-09-2023	Toevoegen elementcodes
---	------------	------------------------

Nieuwbouw kantoor Deltawind te Oude Tonge

Overzichtsblad: portaal 7, 8 & 9



Opdrachtgever
 Bergh Bouwsystemen
 Wilbeemweg 2
 4612 RA - Bergen op Zoom

Status	Schaal	Formaat	Projectnummer	Getekend door	Tekeningnr.	Datum
Definitief	1:50	A1	22130	Koen Rooijackers	UO - 203	29-08-2023