

DETAILS:

- 1) Standaard koppelingen ligger kruisverbinding
- 2) Randbalk einde bij dilataties
- 3) Randbalk einde luifel bij overstek as 07 en 30
- 4) Randbalk koppeling dubbele boogligger luifel
- 5) Randbalk deling koppeling dubbele boogligger luifel
- 6) Detail bandstaal kruisverbinding 20 schroeven
- 7) Detail bandstaal kruisverbinding 10 schroeven
- 8) Trekstrip overstek 2x 3 schroeven
- 9) Trekstrip Randligger overstek met nokbalk dubbel gebogen
- 10) Nokverbinding gebogen ligger dilatatie
- 11) Voetschoen gebogen ligger dilatatie
- 12) Luifelligger en Boogligger aan hoofdconstructie
- 13) Boogliggers aan gebogen ligger dilatatie
- 14) Koppelingen einde Luifel en einde boogkap aan hoofdconstructie
- 15) Dakbeschoot details boogkap
- 16) Dakbeschoot details luifel

KOMO-CERTIFICAAT nr 31342

Opbouw
 Houtsoort
 Sterkteklasse
 Klimaatklasse
 Afwerkklasse
 Lijmsoort
 Behandeling
 Nabehandeling
 Kleur
 Bescherming kopse kanten
 Gaten in gelamineerd hout geboord
 Berekeningen / Details door HEKO

Horizontaal gelamineerd
 Vuren
 GL28H
 II-buiten onder dak RV<80%
 Zichtkwaliteit
 exterieur m.u.f.
 2 lagen FT57733 HSL-36.
 NEE
 zie behandeling
 p.v.a.c.
 JA
 JA

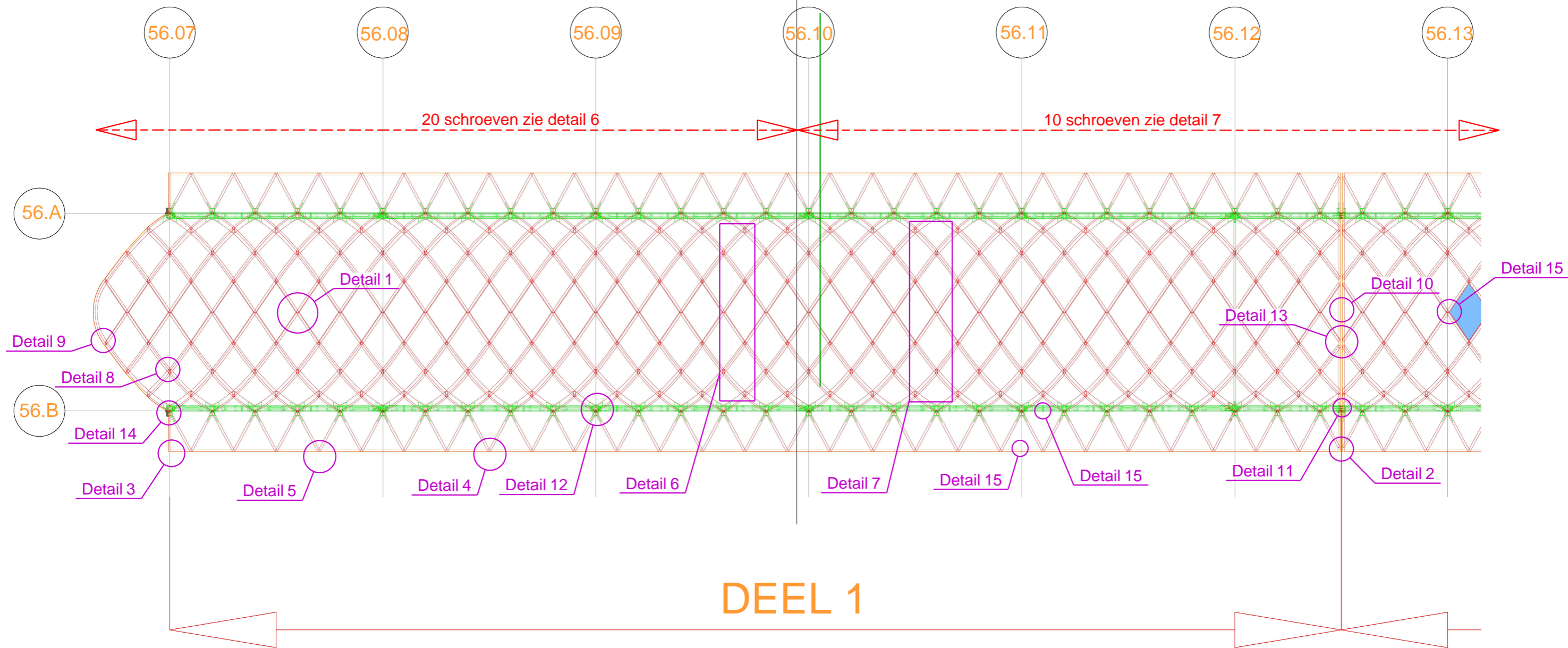
Bij geboorde gaten in gelamineerd hout door HEKO is het mogelijk dat het gat afwijkt t.o.v. tekening met + / - 3mm, deze gaten dienen door de montage ploeg opgeruimd te worden. Gelamineerd hout onderhevig aan weersinvloeden dient beschermd te worden met een afwerk systeem en/of bekleed te worden door derden.

Staal kwaliteit S235J2 tenzij anders aangegeven
 Behandeling staalwerk in het zicht: NSC: S7010-G30Y
 Behandeling staalwerk uit zicht :THVZ
 Bouten en moeren 8.8 "SB".
 Ringen op hout DIN 440R
 Stalen doken kwaliteit Crmo42
 Behandeling doken THVZ

Rev. no.	Revisie merk	Revisie omschrijving	Revisie datum	Tek.
3	C	revisie	15.04.2026	GM
2	B	revisie	04.03.2026	GM
1	A	revisie	05.02.2026	GM

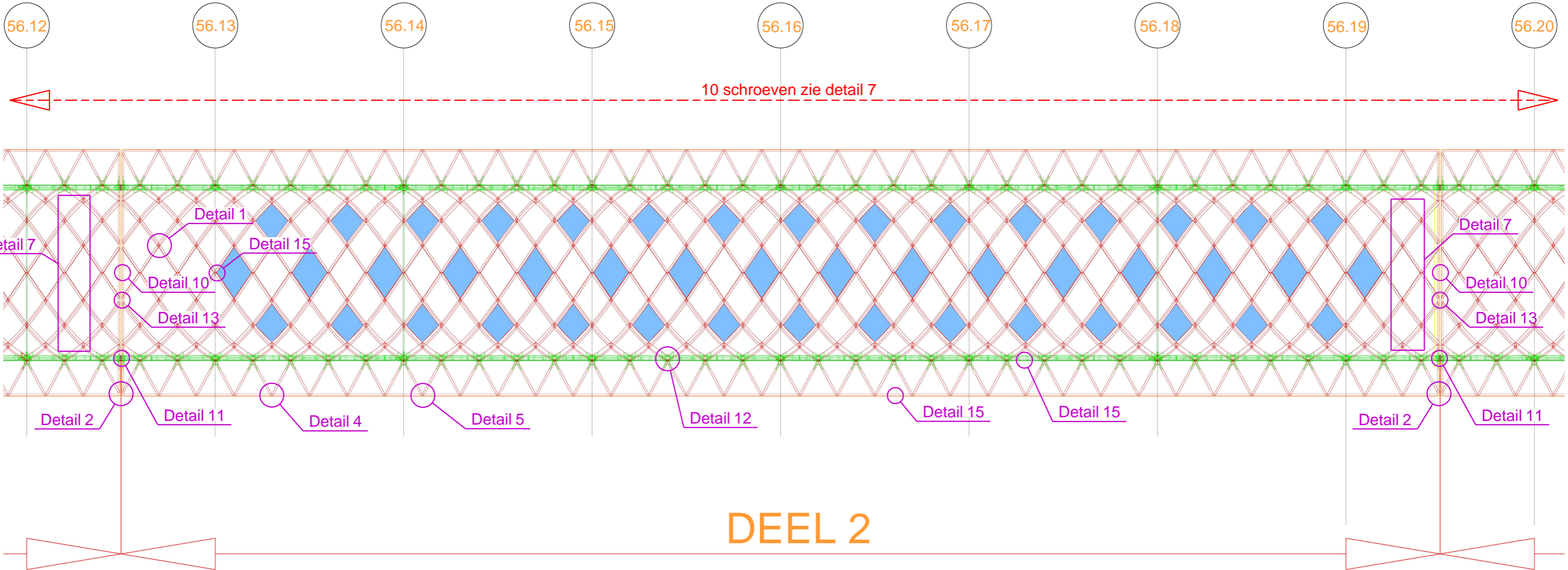
Werk: PHS Nijmegen	Getekend: GM
Onderwerp: DETAILBOEK VOORBLAD	Datum: 10.12.2025
Opdrachtgever: DURA VERMEER I.L.P. BV	Schaal: zie aanzicht
Utrecht	Teken- en Adviesburo Gerard van Meerveld

Materiaalsoorten en kwaliteiten: Platen en profielen S235J2 volgens NEN-EN 10025-2, buis en kokerprofielen: S355J2H volgens NEN-EN 10210-1 (warmvervaardigd) S275J2H volgens NEN-EN 10219-1 (koudvervaardigd)tenzij anders vermeld		Project: 240000
Lassen a=4 minimaal, tenzij anders vermeld, volgens NEN-EN-ISO 2553:2014, Boutkwaliteit 8.8, tenzij anders***		Tekening: G [30]
Rijksweg 39 6718 WK Ede Tel.: 0318-571641 Fax.: 0318-573606 info@hekospanten.nl www.hekospanten.nl		Formaat: A3
HEKO SPANTEN		Status: DEFINITIEF



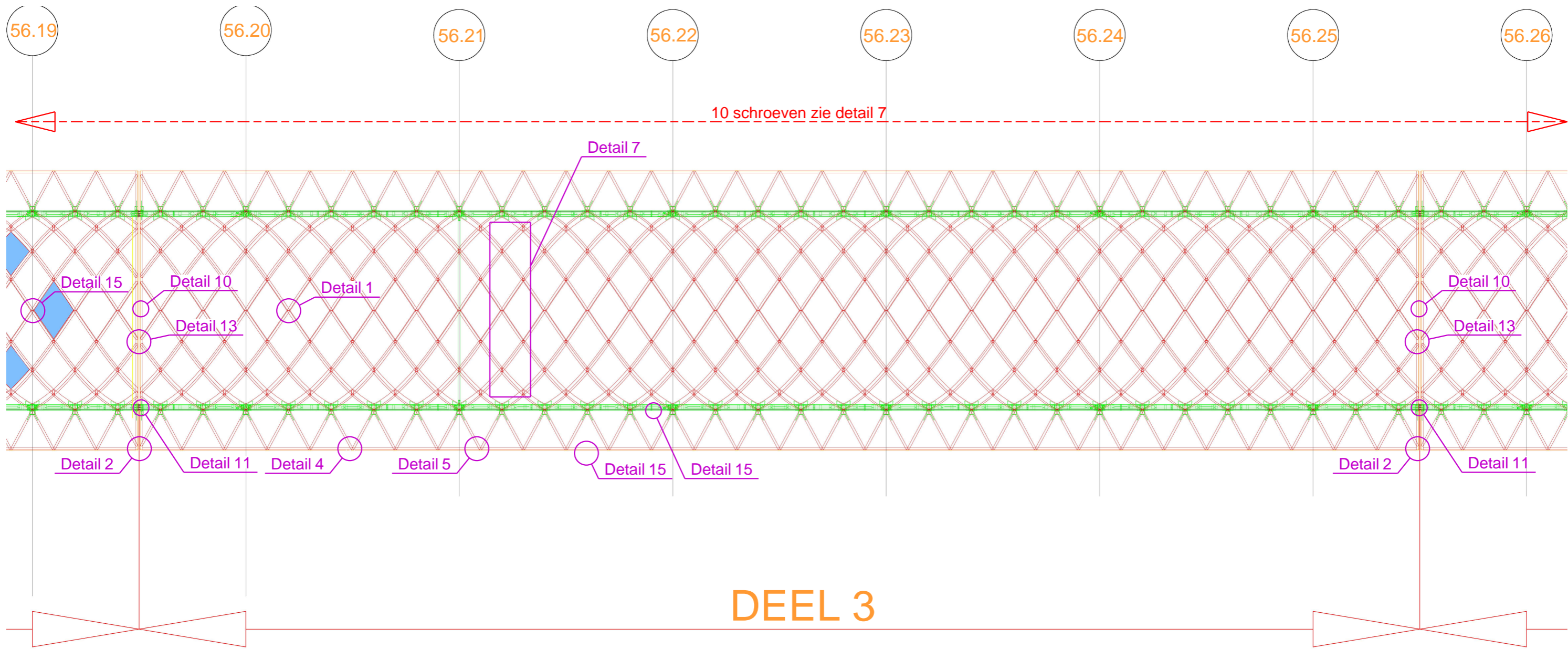
DEEL 1

Werk: PHS Nijmegen Onderwerp: DETAILBOEK OVERZICHT DEEL 1 Opdrachtgever: DURA VERMEER I.L.P. BV Utrecht	Getekend: GM Datum: 10.12.2025 Schaal: zie aanzicht Teken- en Adviesburo Gerard van Meerveld	Materiaalsoorten en kwaliteiten: Platen en profielen S235J2 volgens NEN-EN 10025-2, buis en kokerprofielen: S355J2H volgens NEN-EN 10210-1 (warmvervaardigd) S275J2H volgens NEN-EN 10219-1 (koudvervaardigd) tenzij anders vermeld Lassen a=4 minimaal, tenzij anders vermeld, volgens NEN-EN-ISO 2553:2014. Boutkwaliteit 8.8, tenzij anders... Project: 240000 Tekening: G [31] Status: DEFINITIEF Formaat: A3
--	--	---



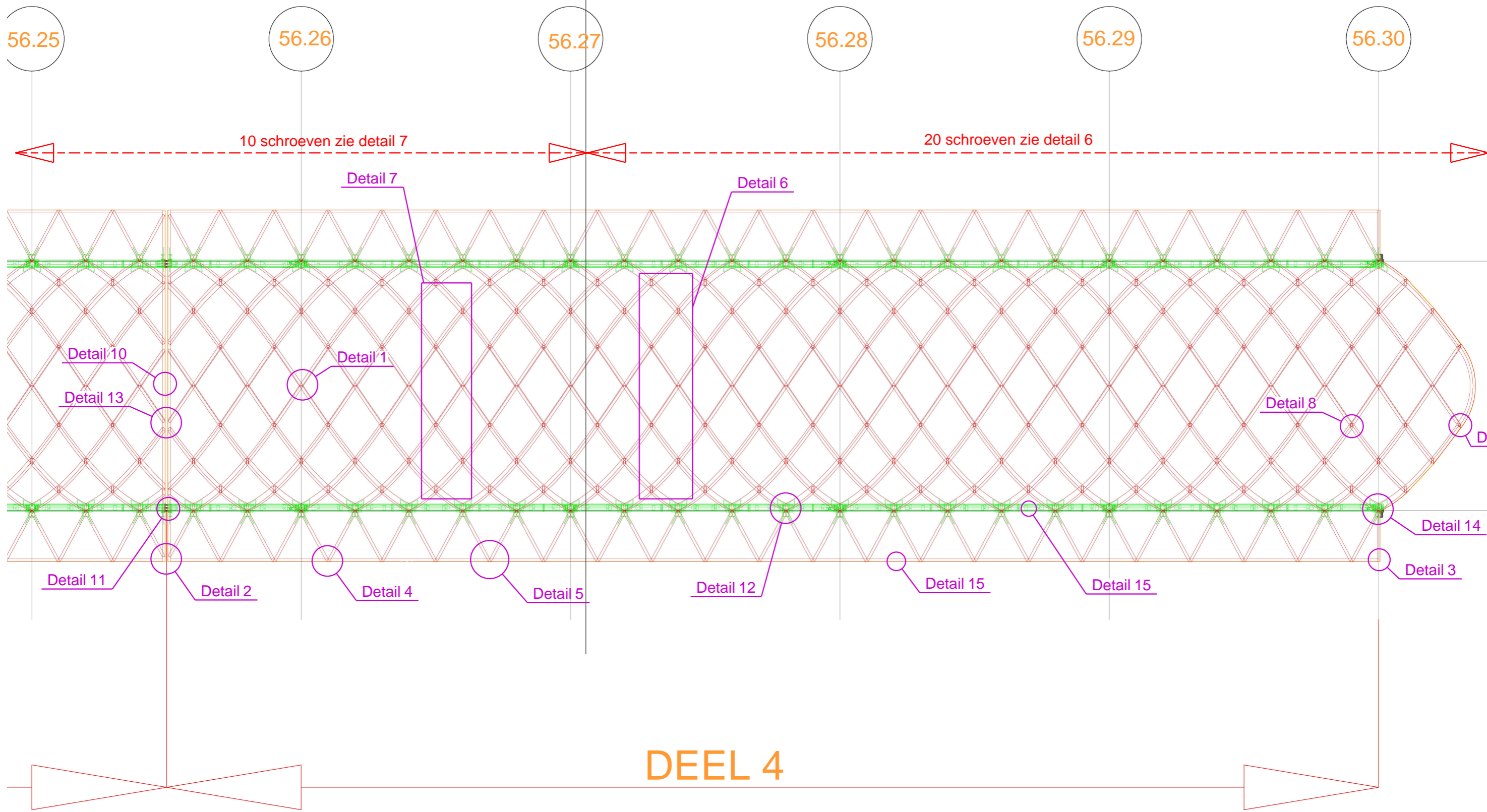
DEEL 2

Werk: PHS Nijmegen Onderwerp: DETAILBOEK OVERZICHT DEEL 2 Opdrachtgever: DURA VERMEER I.L.P. BV Utrecht	Getekend: GM Datum: 10.12.2025 Schaal: zie aanzicht Teken- en Adviesburo Gerard van Meerveld	Materiaalsoorten en kwaliteiten: Platen en profielen S235J2 volgens NEN-EN 10025-2, buis en kokerprofielen: S355J2H volgens NEN-EN 10210-1 (warmvervaardigd) S275J2H volgens NEN-EN 10219-1 (koudvervaardigd) tenzij anders vermeld Lassen a=4 minimaal, tenzij anders vermeld, volgens NEN-EN-ISO 2553:2014. Boutkwaliteit 8.8, tenzij anders*** Projectie:	Project: 240000 Tekening: G [32] Status: DEFINITIEF Formaat: A3
--	--	--	--



DEEL 3

Werk: PHS Nijmegen Onderwerp: DETAILBOEK OVERZICHT DEEL 3 Opdrachtgever: DURA VERMEER I.L.P. BV Utrecht	Getekend: GM Datum: 10.12.2025 Schaal: zie aanzicht Teken- en Adviesburo Gerard van Meerveld	Materiaalsoorten en kwaliteiten: Platen en profielen S235J2 volgens NEN-EN 10025-2, buis en kokerprofielen: S355J2H volgens NEN-EN 10210-1 (warmvervaardigd) S275J2H volgens NEN-EN 10219-1 (koudvervaardigd)tenzij anders vermeld Lassen a=4 minimaal, tenzij anders vermeld, volgens NEN-EN-ISO 2553:2014, Bouwkwaliteit 8.8, tenzij ander*** Project: 240000 Tekening: G [33] Status: DEFINITIEF	Rijksweg 39 6718 WK Ede Tel.: 0318-571641 Fax.: 0318-573606 info@hekospanten.nl www.hekospanten.nl Formaat: A3
--	--	--	--

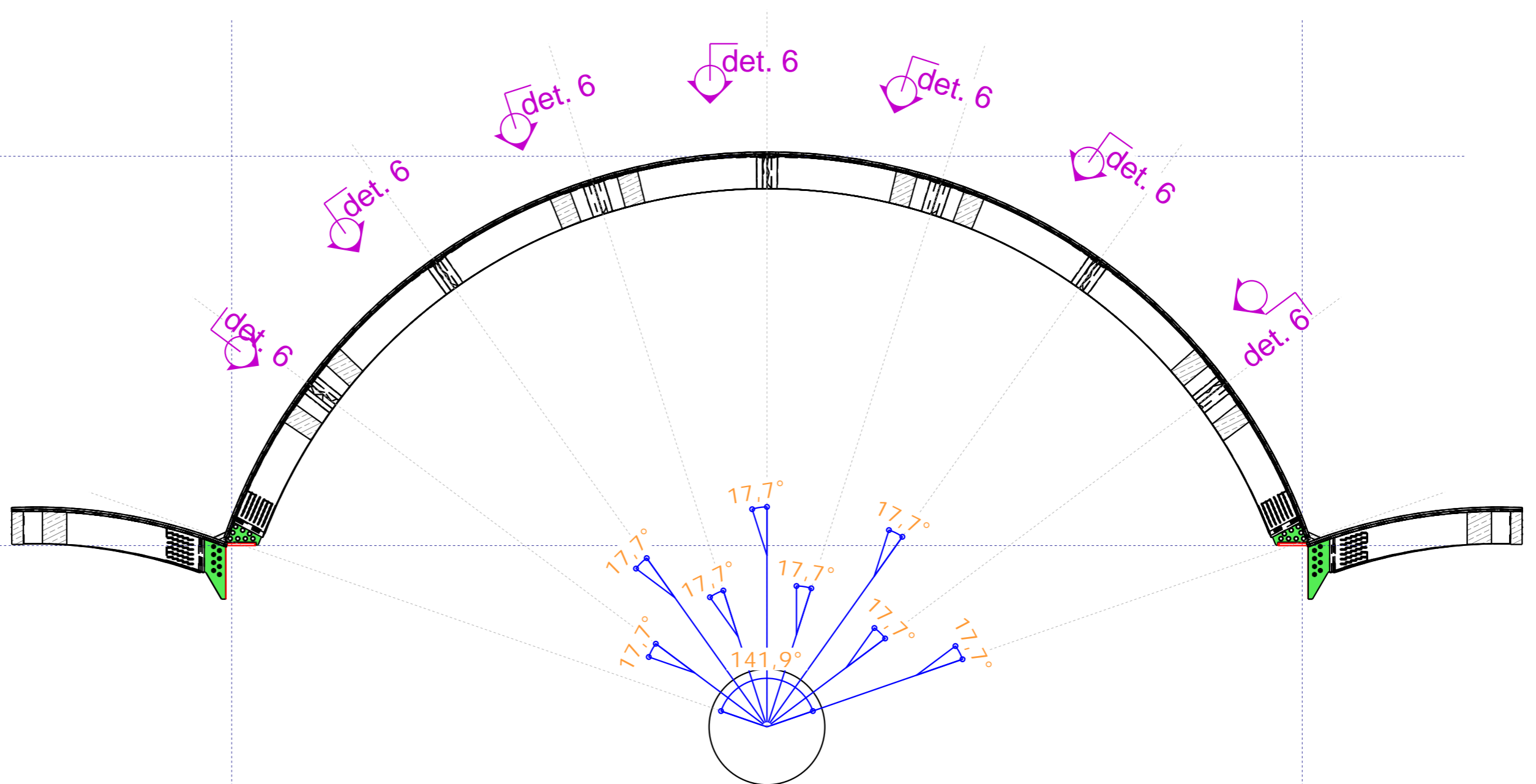


DEEL 4

Werk: PHS Nijmegen Onderwerp: DETAILBOEK OVERZICHT DEEL 4 Opdrachtgever: DURA VERMEER I.L.P. BV Utrecht	Getekend: GM Datum: 10.12.2025 Schaal: zie aanzicht Teken- en Adviesburo Gerard van Meerveld	Materiaalsoorten en kwaliteiten: Platen en profielen S235J2 volgens NEN-EN 10025-2, buis en kokerprofielen: S355J2H volgens NEN-EN 10210-1 (warmvervaardigd) S275J2H volgens NEN-EN 10219-1 (koudvervaardigd) tenzij anders vermeld Lassen a=4 minimaal, tenzij anders vermeld, volgens NEN-EN-ISO 2553:2014. Bouwkwaliteit 8.8, tenzij anders*** Project: 240000 Tekening: G [34] Status: DEFINITIEF Formaat: A3
--	--	--

+31965

+28600



P56-B

1:40

P56-A

Fabricage en montage volgens
NEN-EN 1090-2
Uitvoeringsklasse: EXC3
Functionele tolerantie klasse: 1

1	A	revisie	04.03.2026	GM
Rev. no.	Revisie merk	Revisie omschrijving	Revisie datum	Tek.

Werk:
PHS Nijmegen
Onderwerp:
DETAILBOEK DOORSNEDE SPANT DETAIL 06
Opdrachtgever:
DURA VERMEER I.L.P. BV
Utrecht

Getekend: GM
Datum: 10.12.2025
Schaal: zie aanzicht

Materiaalsoorten en kwaliteiten: Platen en profielen S235J2 volgens NEN-EN 10025-2, buis en kokerprofielen: S355J2H volgens NEN-EN 10210-1 (warmvervaardigd) S275J2H volgens NEN-EN 10219-1 (koudvervaardigd) tenzij anders vermeld Lassen a=4 minimaal, tenzij anders vermeld, volgens NEN-EN-ISO 2553:2014. Bouwkwaliteit 8.8, tenzij anders*** Projectie:

Project:
240000
Tekening:
G [35]
Formaat:
A3
Status:
DEFINITIEF

HEKO SPANTEN
Rijksweg 39
6718 WK Ede
Tel.: 0318-571641
Fax: 0318-573606
info@hekospanten.nl
www.hekospanten.nl

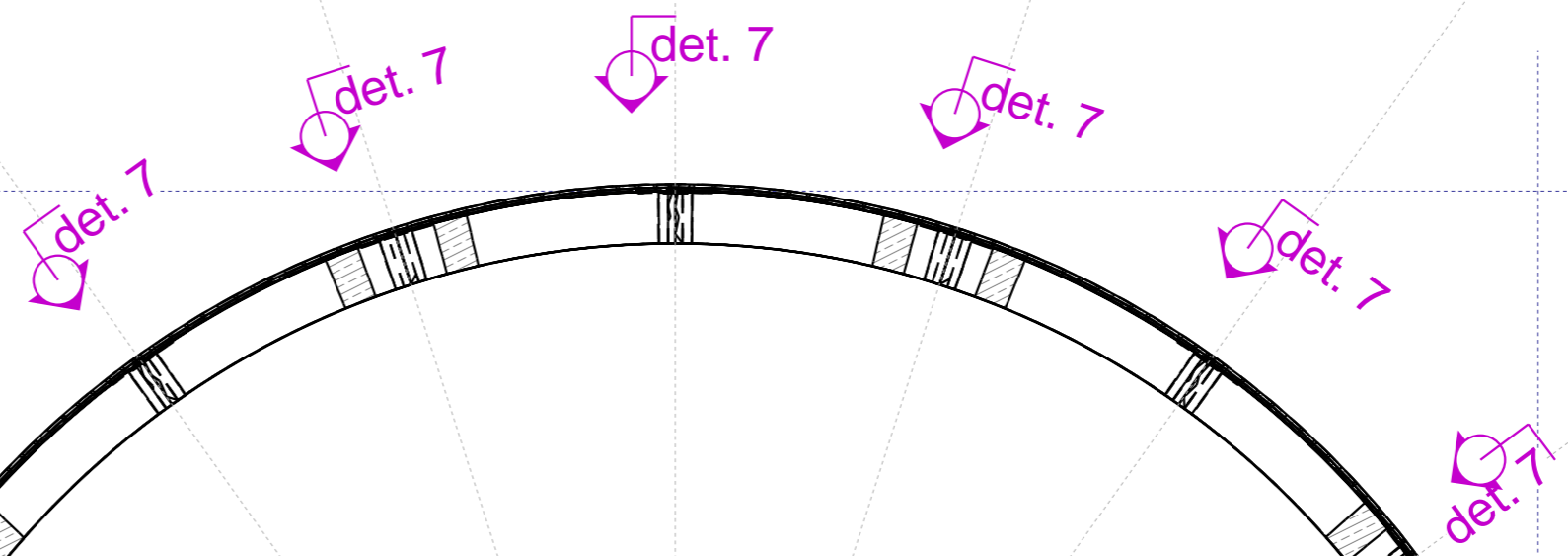
+31965

+28600

P56-B

P56-A

1:40



Fabricage en montage volgens
NEN-EN 1090-2
Uitvoeringsklasse: EXC3
Functionele tolerantie klasse: 1

1	A	revisie	04.03.2026	GM
Rev. no.	Revisie merk	Revisie omschrijving	Revisie datum	Tek.

Werk:
PHS Nijmegen
Onderwerp:
DETAILBOEK DOORSNEDE SPANT DETAIL 07
Opdrachtgever:
DURA VERMEER I.L.P. BV
Utrecht

Getekend: GM
Datum: 10.12.2025
Schaal: zie aanzicht
Teken- en Adviesburo
Gerard van Meerveld

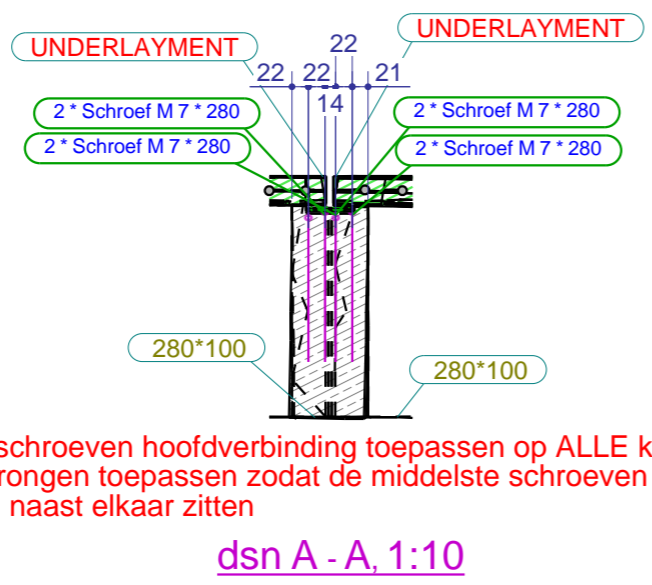
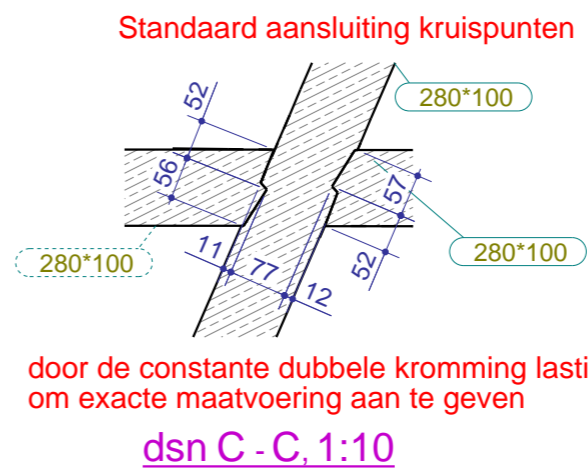
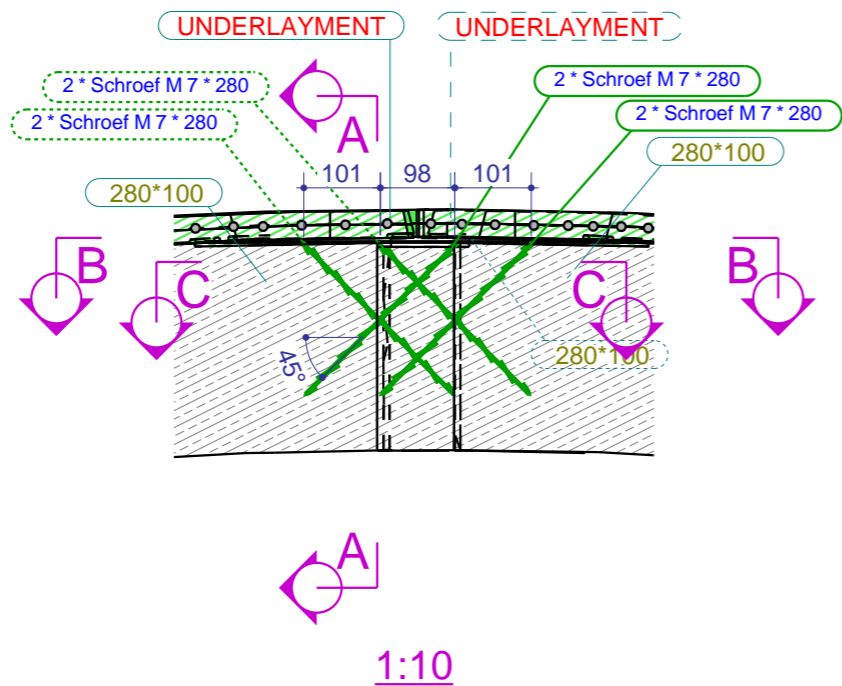
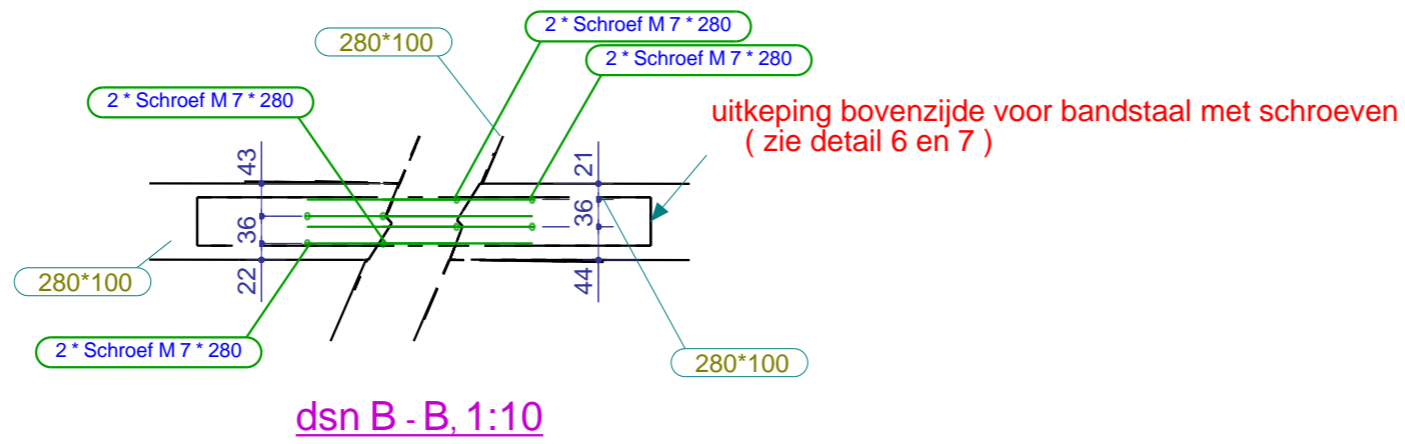
Materiaalsoorten en kwaliteiten: Platen en profielen S235J2 volgens NEN-EN 10025-2, buis en kokerprofielen: S355J2H volgens NEN-EN 10210-1 (warmvervaardigd) S275J2H volgens NEN-EN 10219-1 (koudvervaardigd)tenzij anders vermeld Lassen a=4 minimaal, tenzij anders vermeld, volgens NEN-EN-ISO 2553:2014. Bouwkwaliteit 8.8, tenzij ander*** Projectie:

Project:
240000
Tekening:
G [36]
Status:
DEFINITIEF

Rijksweg 39
6718 WK Ede
Tel.: 0318-571641
Fax.: 0318-573606
info@hekospantenbv.nl
www.hekospanten.nl

Formaat:
A3



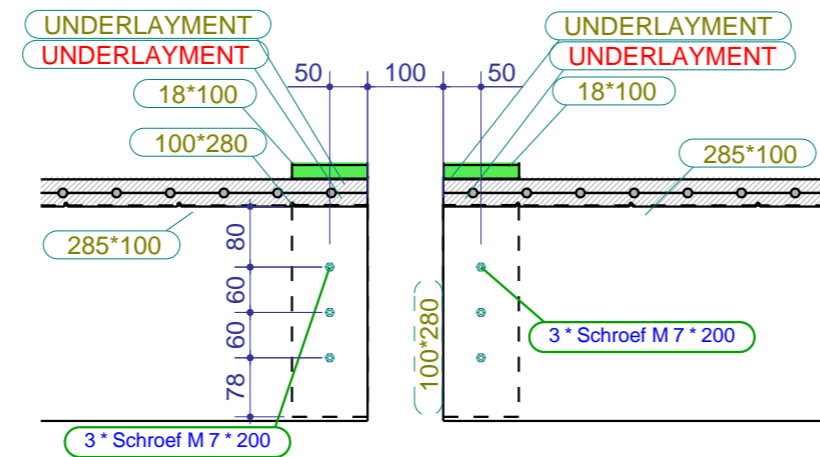
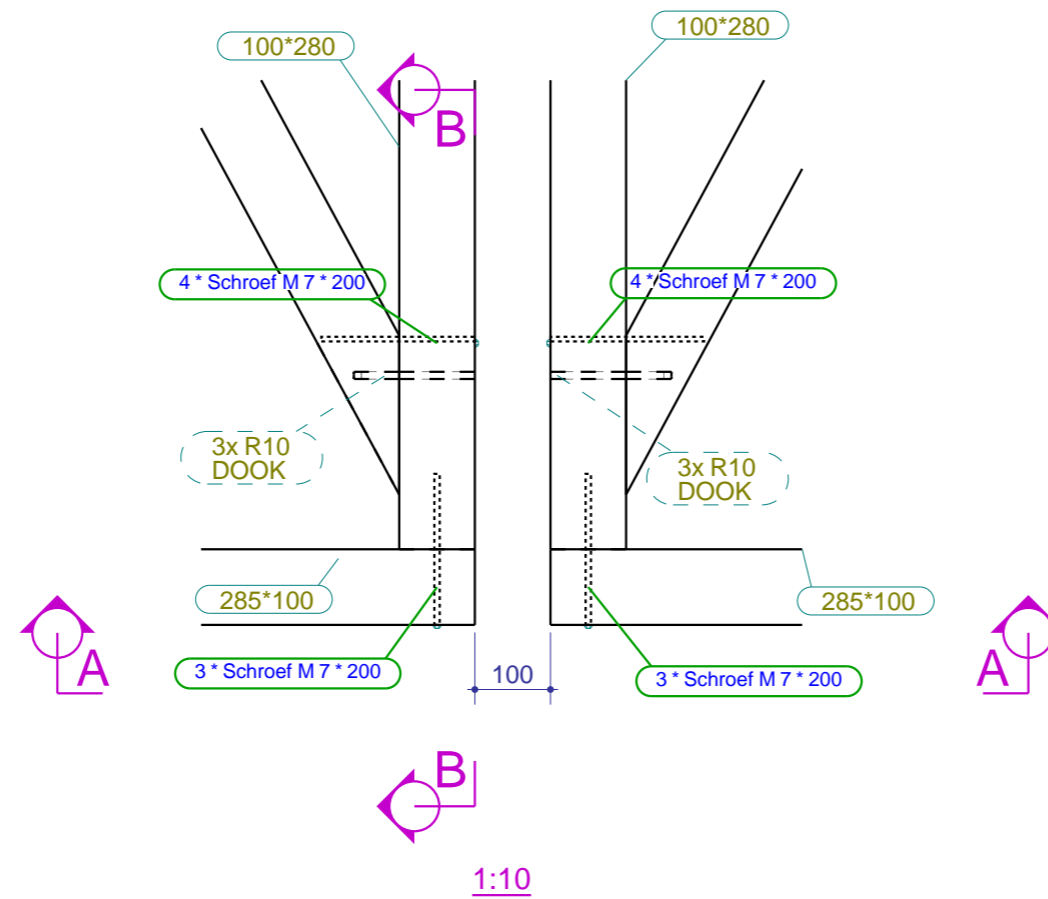


Steekschroeven hoofdverbinding toepassen op ALLE kruispunten.
Versprongen toepassen zodat de middelste schroeven 14mm naast elkaar zitten

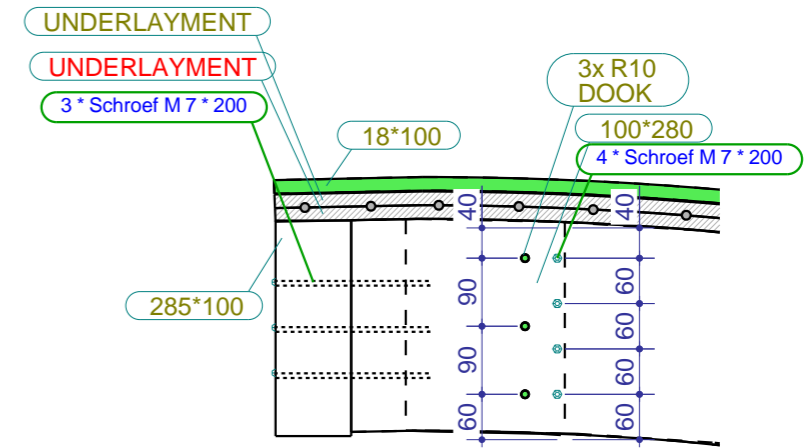
1) Standaard koppelingen ligter kruisverbinding

Werk: PHS Nijmegen	Getekend: GM	Materiaalsoorten en kwaliteiten: Platen en profielen S235J2 volgens NEN-EN 10025-2, buis en kokerprofielen: S355J2H volgens NEN-EN 10210-1 (warmvervaardigd) S275J2H volgens NEN-EN 10219-1 (koudvervaardigd) tenzij anders vermeld	Fabricage en montage volgens NEN-EN 1090-2
Onderwerp: DETAILBOEK DETAIL 1	Datum: 10.12.2025	Lassen a=4 minimaal, tenzij anders vermeld, volgens NEN-EN-ISO 2553:2014. Boutkwaliteit 8.8, tenzij anders***	Uitvoeringsklasse: EXC3
Opdrachtgever: DURA VERMEER I.L.P. BV	Schaal: zie aanzicht	Project: 240000	Functionele tolerantie klasse: 1
Utrecht	Teken- en Adviesburo Gerard van Meerveld	Project: 240000	GM
		Tekening: G [37]	Tek.
		Status: DEFINITIEF	Formaat: A3

Tekla Structures model '225024 HEKO Boogkap Nijmegen 2024' afgedrukt op 16.04.2026



dsn A - A, 1:10



dsn B - B, 1:10

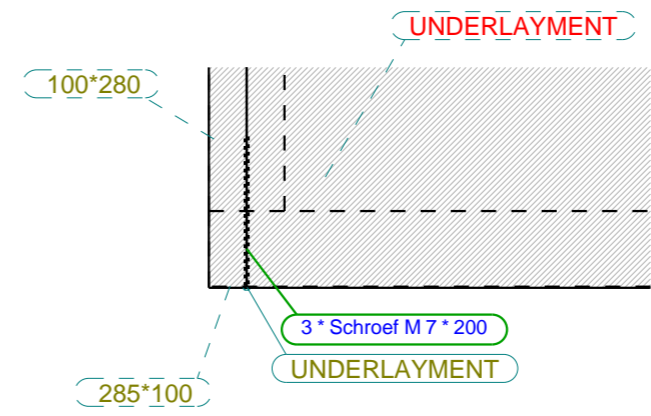
2) Randbalk einde bij dilataties

Werk:
PHS Nijmegen
Onderwerp:
DETAILBOEK DETAIL 2
Opdrachtgever:
DURA VERMEER I.L.P. BV
Utrecht

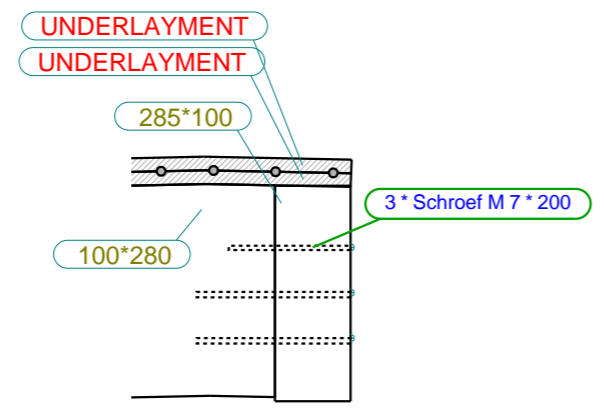
Getekend: GM
Datum: 10.12.2025
Schaal: zie aanzicht
Teken- en Adviesburo
Gerard van Meerveld

Fabricage en montage volgens NEN-EN 1090-2		Uitvoeringsklasse: EXC3		Functionele tolerantie klasse: 1	
2	B	revisie	15.04.2026	GM	
1	A	revisie	04.03.2026	GM	
Rev. no.	Revisie merk	Revisie omschrijving	Revisie datum	Tek.	
Materiaalsoorten en kwaliteiten: Platen en profielen S235J2 volgens NEN-EN 10025-2, buis en kokerprofielen: S355J2H volgens NEN-EN 10210-1 (warmvervaardigd) S275J2H volgens NEN-EN 10219-1 (koudvervaardigd)tenzij anders vermeld Lassen a=4 minimaal, tenzij anders vermeld, volgens NEN-EN-ISO 2553:2014. Boutkwaliteit 8.8, tenzij anders***					
Project: 240000		Tekening: G [38]		Formaat: A3	
Status: DEFINITIEF					

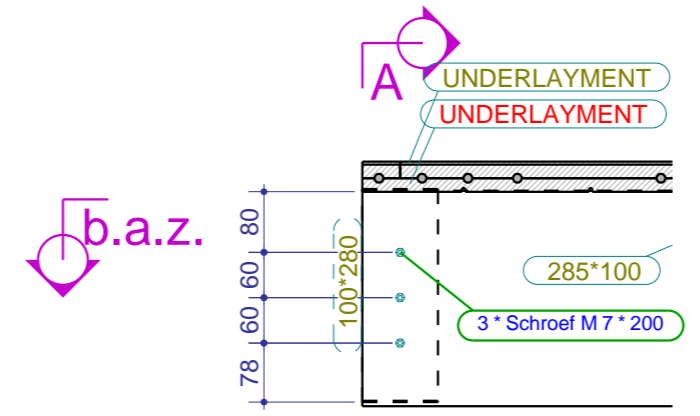

 Rijksweg 39
 6718 WK Ede
 Tel.: 0318-571641
 Fax: 0318-573606
 info@hekospannten.nl
 www.hekospannten.nl



dsn b.a.z. - b.a.z., 1:10



dsn A - A, 1:10



A

-1:10

3) Randbalk einde luifel bij overstek as 07 en 30

Fabricage en montage volgens NEN-EN 1090-2
 Uitvoeringsklasse: EXC3
 Functionele tolerantie klasse: 1

2	B	revisie	15.04.2026	GM
1	A	revisie	04.03.2026	GM
Rev. no.	Revisie merk	Revisie omschrijving	Revisie datum	Tek.

Werk:
PHS Nijmegen
 Onderwerp:
DETAILBOEK DETAIL 3
 Opdrachtgever:
DURA VERMEER I.L.P. BV
 Utrecht

Getekend: GM
 Datum: 10.12.2025
 Schaal: zie aanzicht

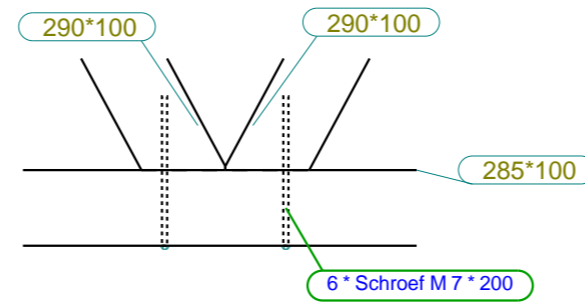
Teken- en Adviesburo
 Gerard van Meerveld

Materiaalsoorten en kwaliteiten: Platen en profielen S235J2 volgens NEN-EN 10025-2, buis en kokerprofielen: S355J2H volgens NEN-EN 10210-1 (warmvervaardigd) S275J2H volgens NEN-EN 10219-1 (koudvervaardigd)tenzij anders vermeld Lassen a=4 minimaal, tenzij anders vermeld, volgens NEN-EN-ISO 2553:2014. Boutkwaliteit 8.8, tenzij anders***

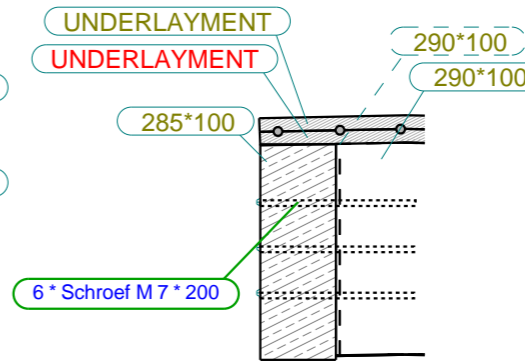
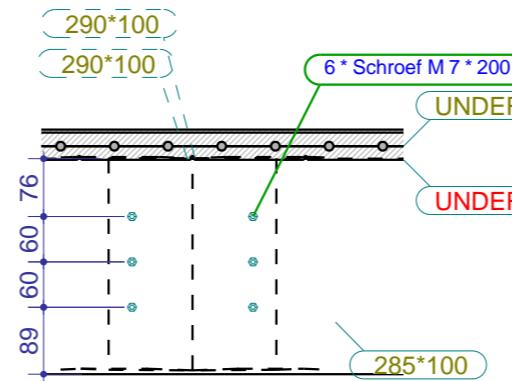
Project:
240000
 Tekening:
G [39]
 Status:
DEFINITIEF

Formaat:
A3

HEKO SPANTEN
 Rijksweg 39
 6718 WK Ede
 Tel.: 0318-571641
 Fax.: 0318-573606
 info@hekospannten.nl
 www.hekospannten.nl



dsn b.a.z. -, 1:10



dsn B - B, 1:10

standaard verbinding luifel ligger
2x 3 schroeven voor fixatie

1:10

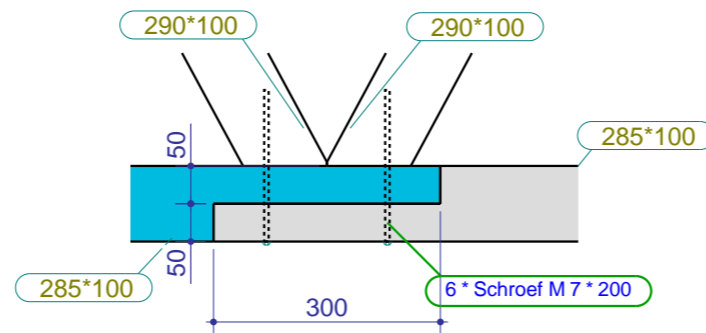
4) Randbalk koppeling dubbele boogligger luifel

Fabricage en montage volgens
NEN-EN 1090-2
Uitvoeringsklasse: EXC3
Functionele tolerantie klasse: 1

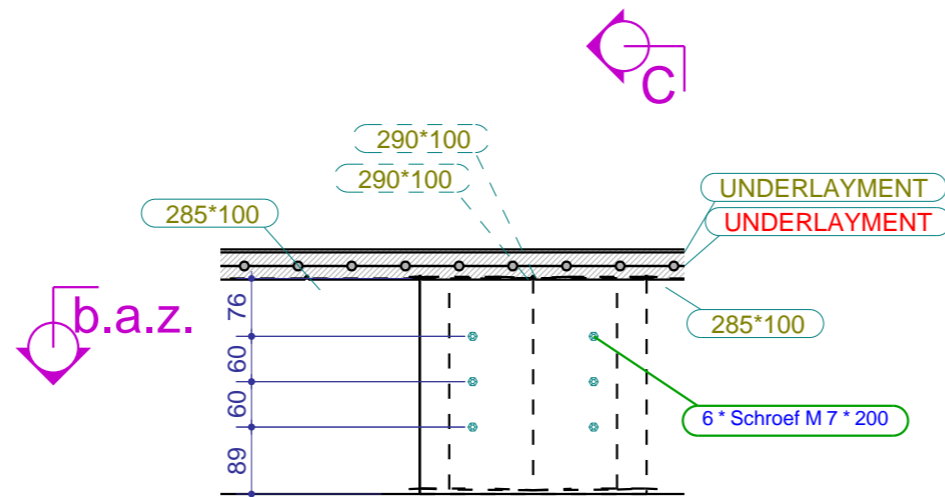
Rev. no.	Revisie merk	Revisie omschrijving	Revisie datum	Tek.
2	B	revisie	15.04.2026	GM
1	A	revisie	04.03.2026	GM

Werk: PHS Nijmegen	Getekend: GM
Onderwerp: DETAILBOEK DETAIL 4	Datum: 10.12.2025
Oprachtgever: DURA VERMEER I.L.P. BV	Schaal: zie aanzicht
Utrecht	Teken- en Adviesburo Gerard van Meerveld

Materiaalsoorten en kwaliteiten: Platen en profielen S235J2 volgens NEN-EN 10025-2, buis en kokerprofielen: S355J2H volgens NEN-EN 10210-1 (warmvervaardigd) S275J2H volgens NEN-EN 10219-1 (koudvervaardigd) tenzij anders vermeld Lassen a=4 minimaal, tenzij anders vermeld, volgens NEN-EN-ISO 2553:2014. Bouwkwaliteit 8.8, tenzij anders...		Project: 240000
Teken- en Adviesburo HEKO SPANTEN Rijksweg 39 6718 WK Ede Tel.: 0318-571641 Fax.: 0318-573606 info@hekospanten.nl www.hekospanten.nl		Tekening: G [40] Formaat: A3
Status: DEFINITIEF		

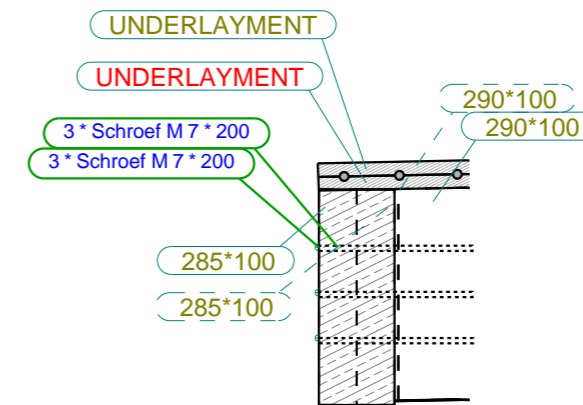


dsn b.a.z. -, 1:10



standaard verbinding luifel ligger op deling
2x 3 schroeven voor fixatie

1:10



dsn C - C, 1:10

5) Randbalk deling koppeling dubbele boogligger luifel

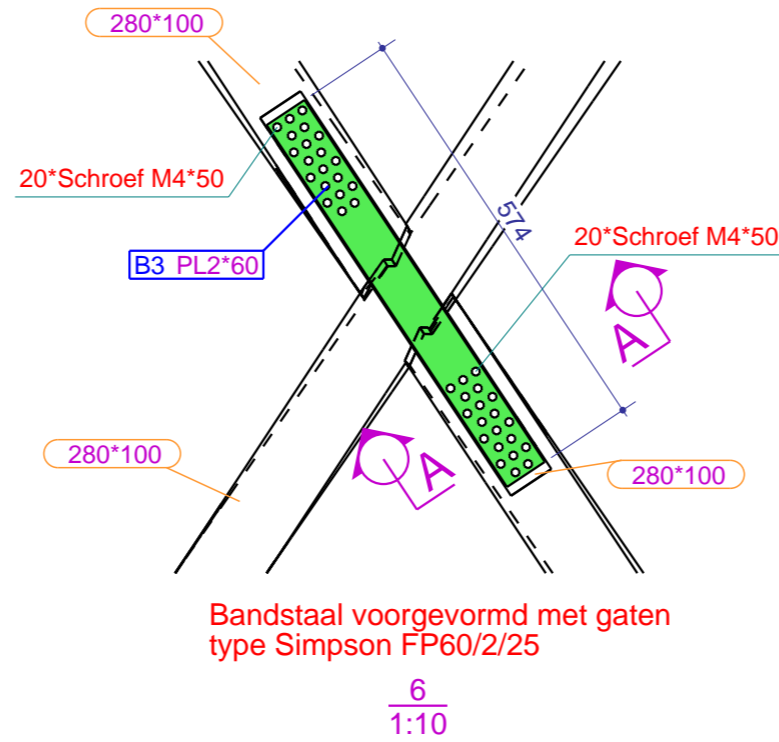
Fabricage en montage volgens
NEN-EN 1090-2
Uitvoeringsklasse: EXC3
Functionele tolerantie klasse: 1

Rev. no.	Revisie merk	Revisie omschrijving	Revisie datum	Tek.
2	B	revisie	15.04.2026	GM
1	A	revisie	04.03.2026	GM

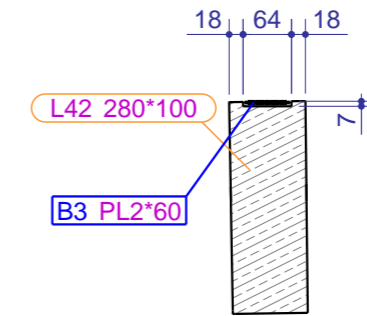
Werk: PHS Nijmegen	Getekend: GM
Onderwerp: DETAILBOEK DETAIL 5	Datum: 10.12.2025
Opdrachtgever: DURA VERMEER I.L.P. BV	Schaal: zie aanzicht
Utrecht	Teken- en Adviesburo Gerard van Meerveld

Materiaalsoorten en kwaliteiten: Platen en profielen S235J2 volgens NEN-EN 10025-2, buis en kokerprofielen: S355J2H volgens NEN-EN 10210-1 (warmvervaardigd) S275J2H volgens NEN-EN 10219-1 (koudvervaardigd)tenzij anders vermeld Lassen a=4 minimaal, tenzij anders vermeld, volgens NEN-EN-ISO 2553:2014. Bouwkwaliteit 8.8, tenzij anders***		Project: 240000
Tekening: G [41]	Formaat: A3	Status: DEFINITIEF


HEKO SPANTEN
 Rijksweg 39
 6718 WK Ede
 Tel.: 0318-571641
 Fax.: 0318-573606
 info@hekospantenbv.nl
 www.hekospanten.nl



Sponning in bovenzijde liggers t.b.v. verdiept aanbrengen bandstaal onder de dakplaat



dsn A - A, 1:10

6) Detail bandstaal kruisverbinding 20 schroeven

Fabricage en montage volgens NEN-EN 1090-2
Uitvoeringsklasse: EXC3
Functionele tolerantie klasse: 1

1	A	revisie	04.03.2026	GM
Rev. no.	Revisie merk	Revisie omschrijving	Revisie datum	Tek.

Werk: PHS Nijmegen	Getekend: GM
Onderwerp: DETAILBOEK DETAIL 6	Datum: 10.12.2025
Oprachtgever: DURA VERMEER I.L.P. BV	Schaal: zie aanzicht
Utrecht	Teken- en Adviesburo Gerard van Meerveld

Materiaalsoorten en kwaliteiten: Platen en profielen S235J2 volgens NEN-EN 10025-2, buis en kokerprofielen: S355J2H volgens NEN-EN 10210-1 (warmvervaardigd) S275J2H volgens NEN-EN 10219-1 (koudvervaardigd)tenzij anders vermeld
Lassen a=4 minimaal, tenzij anders vermeld, volgens NEN-EN-ISO 2553:2014, Bouwkwaliteit 8.8, tenzij anders***

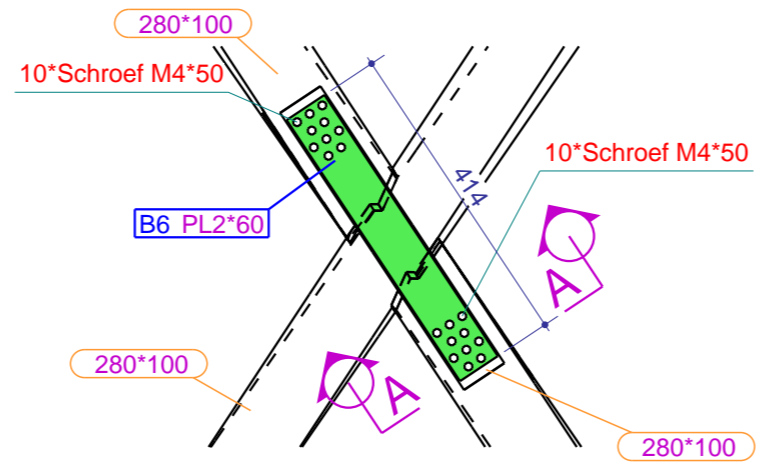
Project:
240000

Tekening:
G [42]

Status:
DEFINITIEF

Formaat:
A3

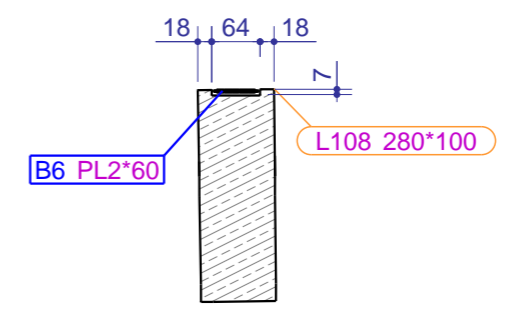
Rijksweg 39
6718 WK Ede
Tel.: 0318-571641
Fax.: 0318-573606
info@hekospanten.nl
www.hekospanten.nl



Bandstaal voorgevormd met gaten type Simpson FP60/2/25

7
1:10

Sponning in bovenzijde liggers t.b.v. verdiept aanbrengen bandstaal onder de dakplaat



dsn A - A, 1:10

7) Detail bandstaal kruisverbinding 10 schroeven

Fabricage en montage volgens NEN-EN 1090-2
Uitvoeringsklasse: EXC3
Functionele tolerantie klasse: 1

Rev. no.	A	revisie	04.03.2026	GM
1				

Werk: PHS Nijmegen	Getekend: GM
Onderwerp: DETAILBOEK DETAIL 7	Datum: 10.12.2025
Opdrachtgever: DURA VERMEER I.L.P. BV	Schaal: zie aanzicht
Utrecht	Teken- en Adviesburo Gerard van Meerveld

Materiaalsoorten en kwaliteiten: Platen en profielen S235J2 volgens NEN-EN 10025-2, buis en kokerprofielen: S355J2H volgens NEN-EN 10210-1 (warmvervaardigd) S275J2H volgens NEN-EN 10219-1 (koudvervaardigd) tenzij anders vermeld
Lassen a=4 minimaal, tenzij anders vermeld, volgens NEN-EN-ISO 2553:2014. Bouwkwaliteit 8.8, tenzij anders***

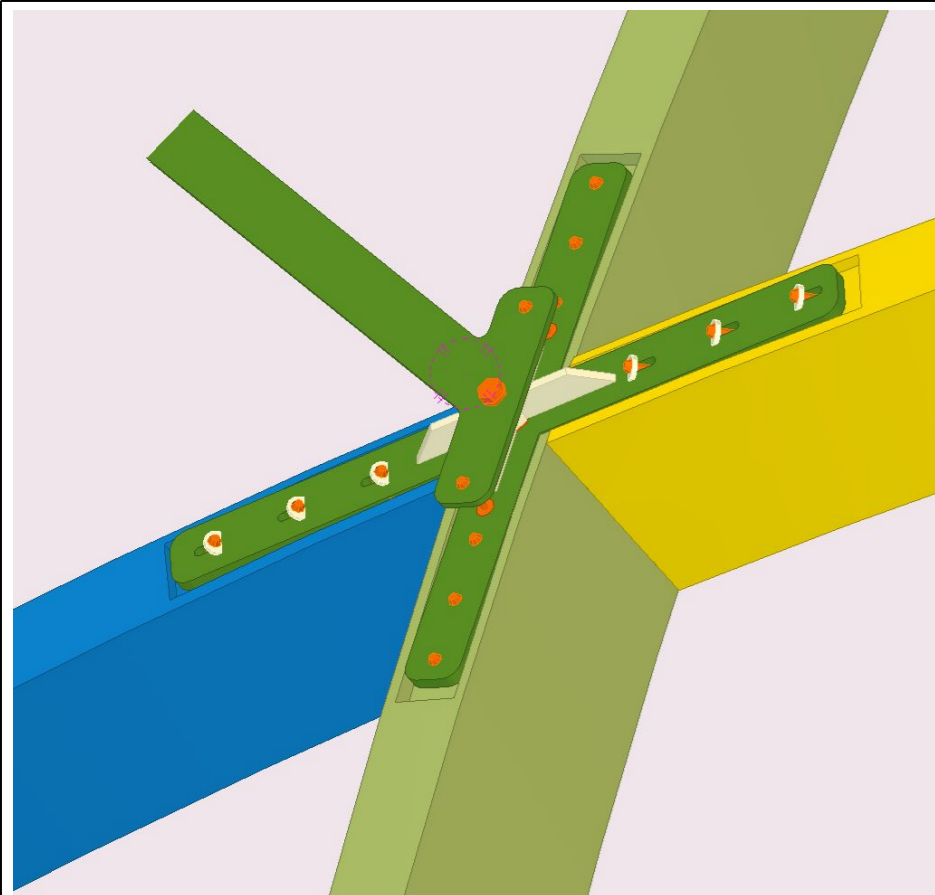
Project:
240000

Tekening:
G [43]

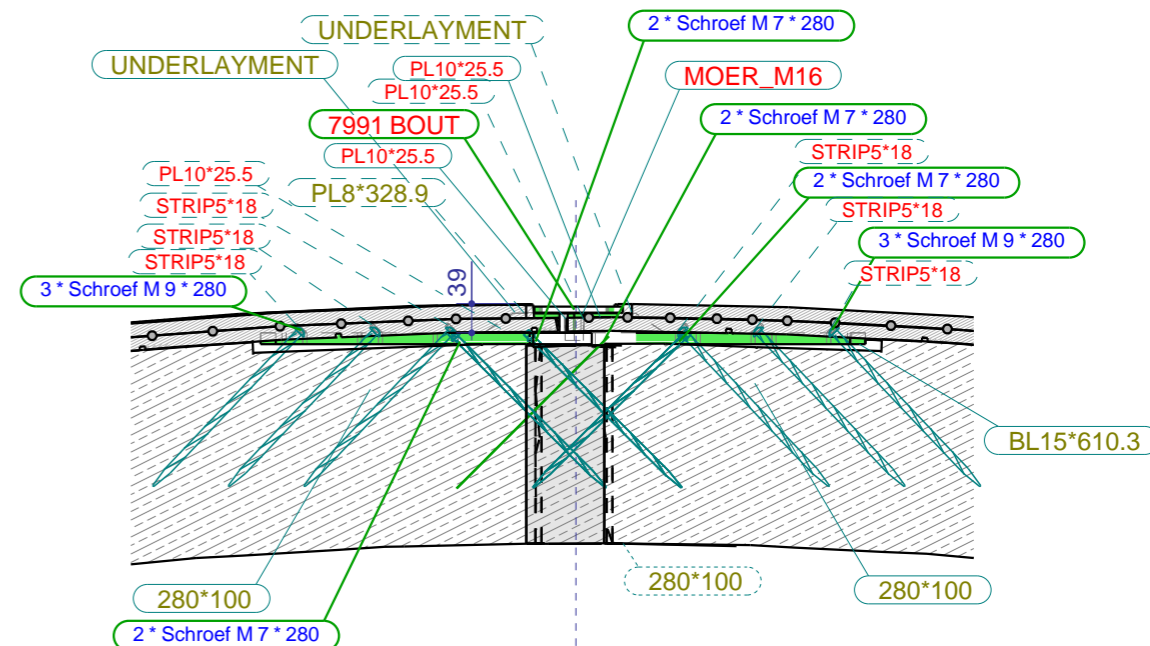
Status:
DEFINITIEF

Formaat:
A3

HEKO SPANTEN
Rijksweg 39
6718 WK Ede
Tel.: 0318-571641
Fax: 0318-573606
info@hekospantenbv.nl
www.hekospanten.nl



Screenshot uit 3D model

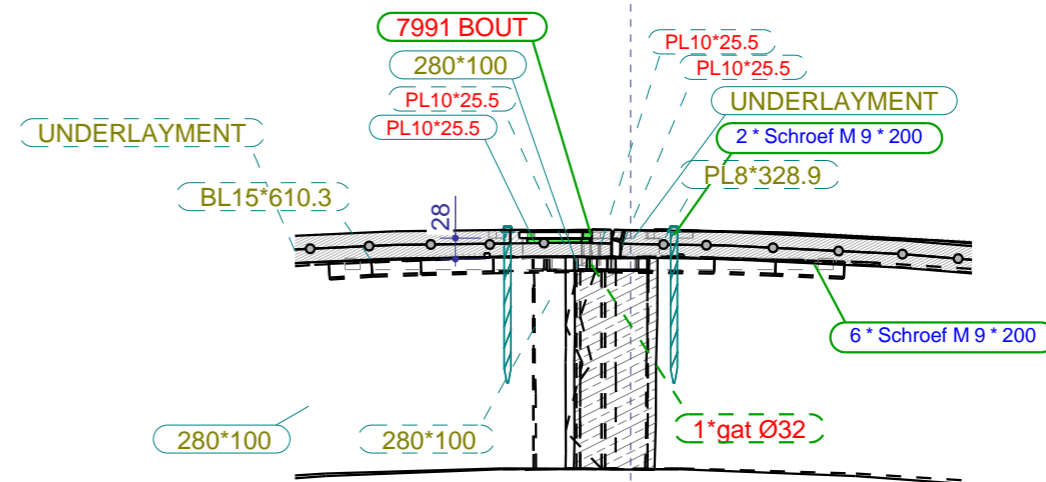


schoen wordt in productie in ronding gezet

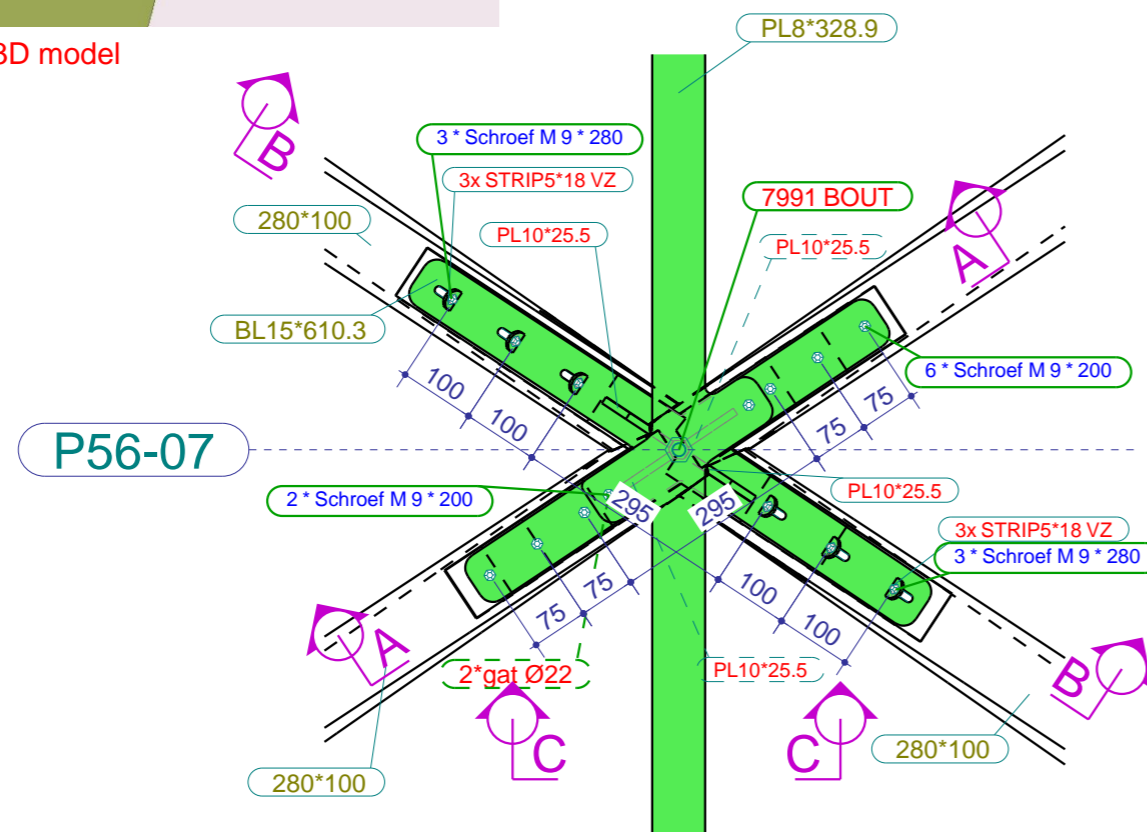
P56-07

dsn B - B, 1:10

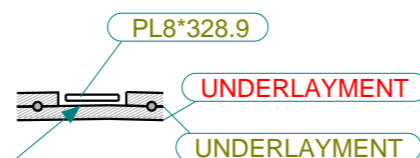
P56-07



dsn A - A, 1:10



1:10



strip wordt in het werk in de bovenste dakplaat ingefreesd.

dsn C - C, 1:10

8) Trekstrip overstek 2x 3 schroeven

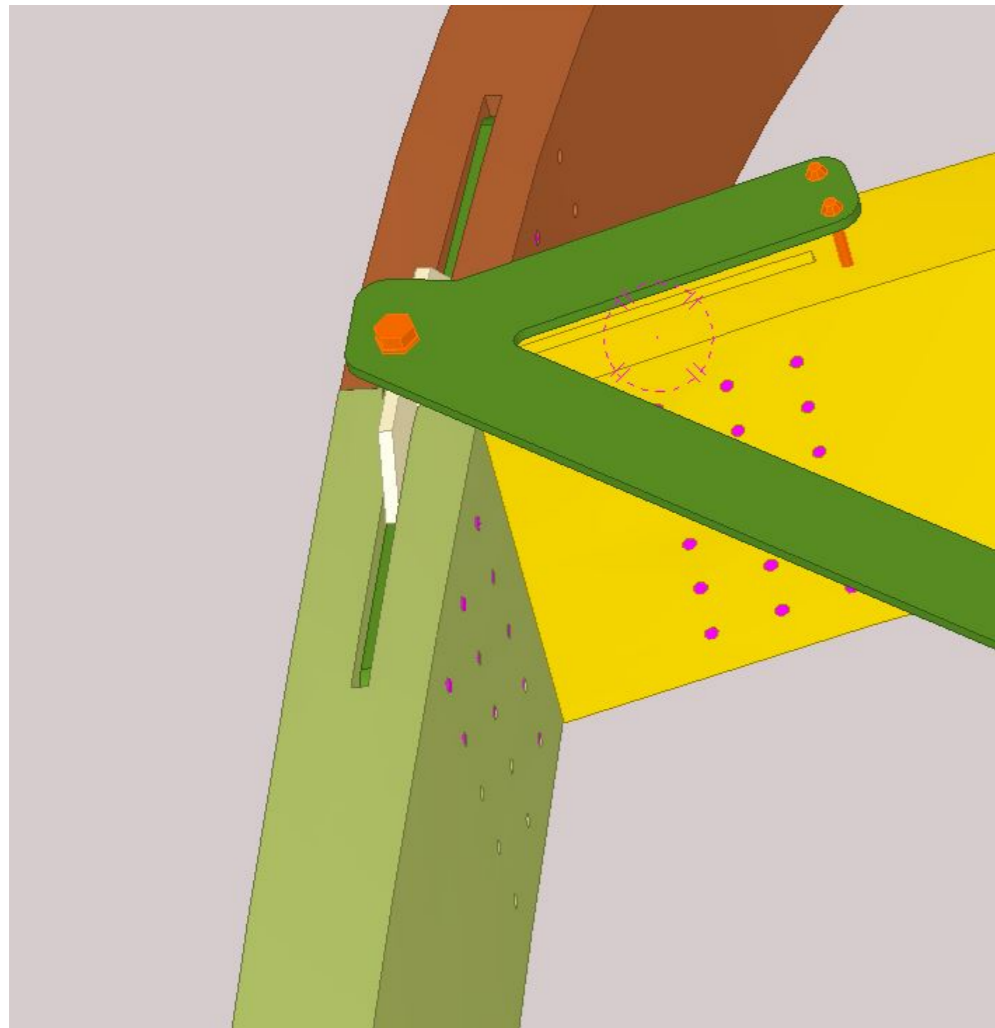
Werk: PHS Nijmegen		Getekend: GM		Fabricage en montage volgens NEN-EN 1090-2	
Onderwerp: DETAILBOEK DETAIL 8		Datum: 10.12.2025		Uitvoeringsklasse: EXC3	
Opdrachtgever: DURA VERMEER I.L.P. BV		Schaal: zie aanzicht		Functionele tolerantie klasse: 1	
Utrecht		Teken- en Adviesburo Gerard van Meerveld		Project: 240000	
		Rijksweg 39 6718 WK Ede Tel.: 0318-571641 Fax.: 0318-573606 info@hekospantenbv.nl www.hekospanten.nl		Tekening: G [44]	
		HEKO SPANTEN		Formaat: A3	
				Status: DEFINITIEF	

1 | A | revisie | 04.03.2026 | GM

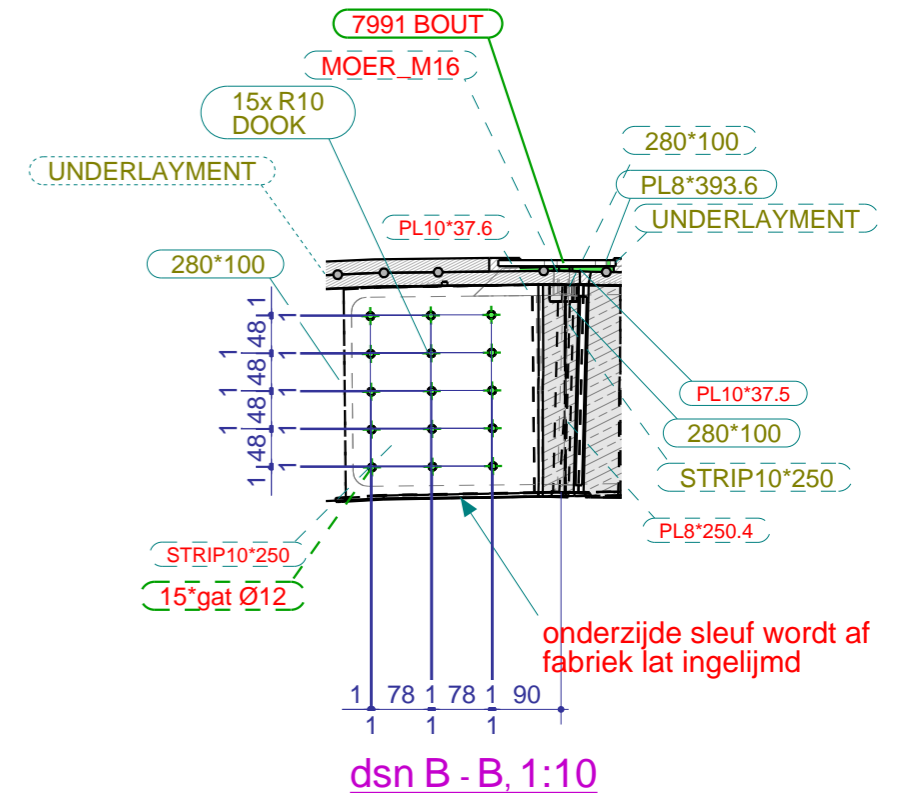
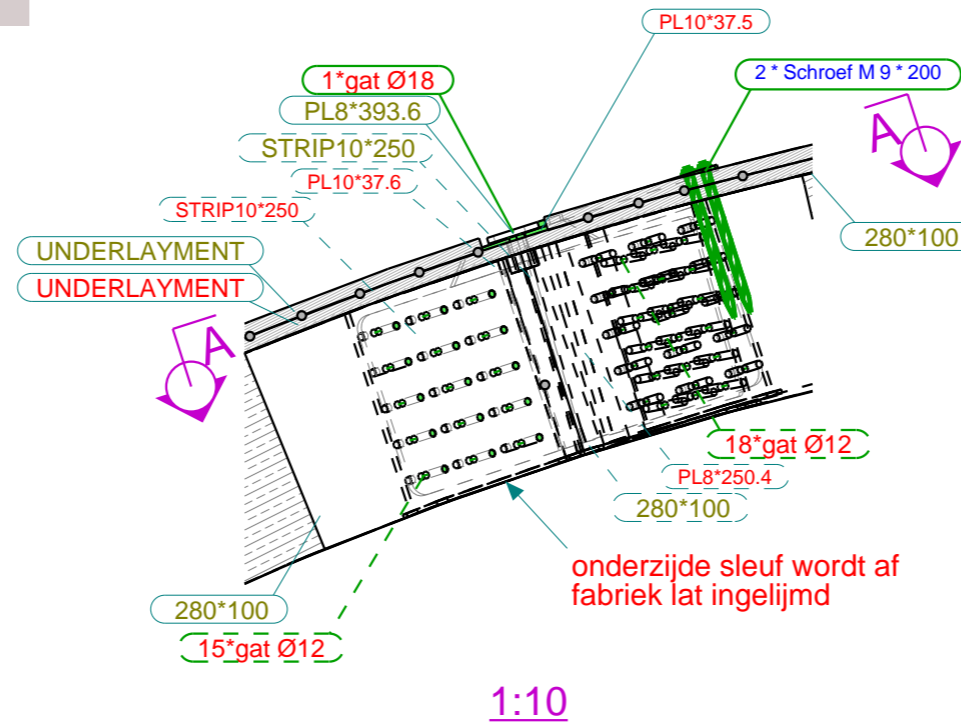
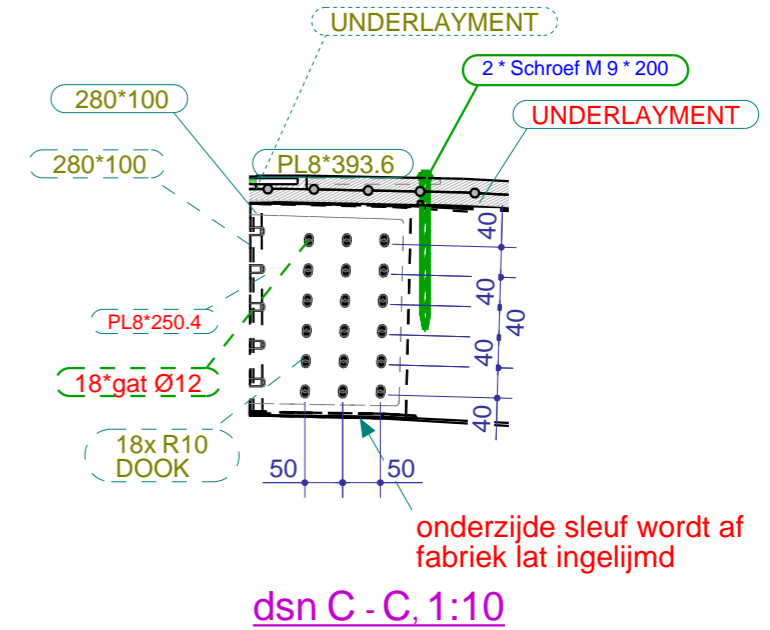
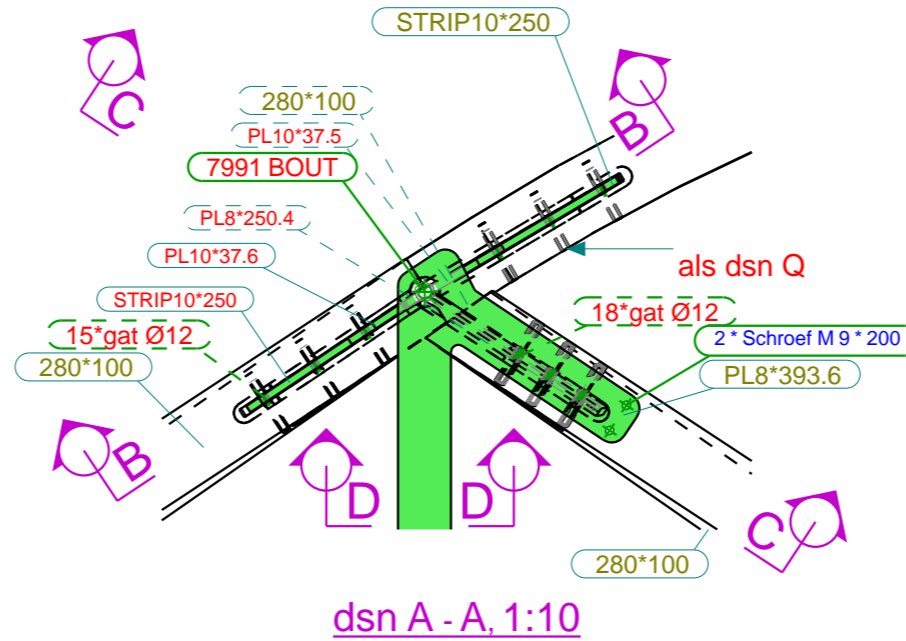
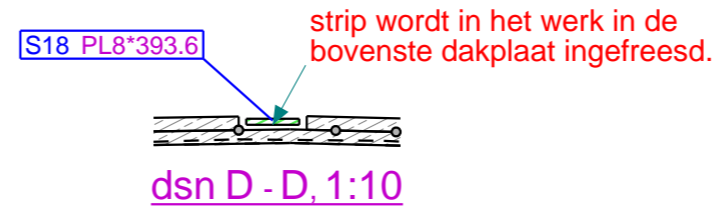
Rev. no. | Revisie merk | Revisie omschrijving | Revisie datum | Tek.

Materiaalsoorten en kwaliteiten: Platen en profielen S235J2 volgens NEN-EN 10025-2, buis en kokerprofielen: S355J2H volgens NEN-EN 10210-1 (warmvervaardigd) S275J2H volgens NEN-EN 10219-1 (koudvervaardigd) tenzij anders vermeld Lassen a=4 minimaal, tenzij anders vermeld, volgens NEN-EN-ISO 2553:2014. Boutkwaliteit 8.8, tenzij anders*** | Projectie: E

Tekla Structures model '225024 HEKO Boogkap Nijmegen 2024' afgedrukt op 16.04.2026



Screenshot uit 3D model



9) Trekstrip Randligger overstek met nokbalk dubbel gebogen

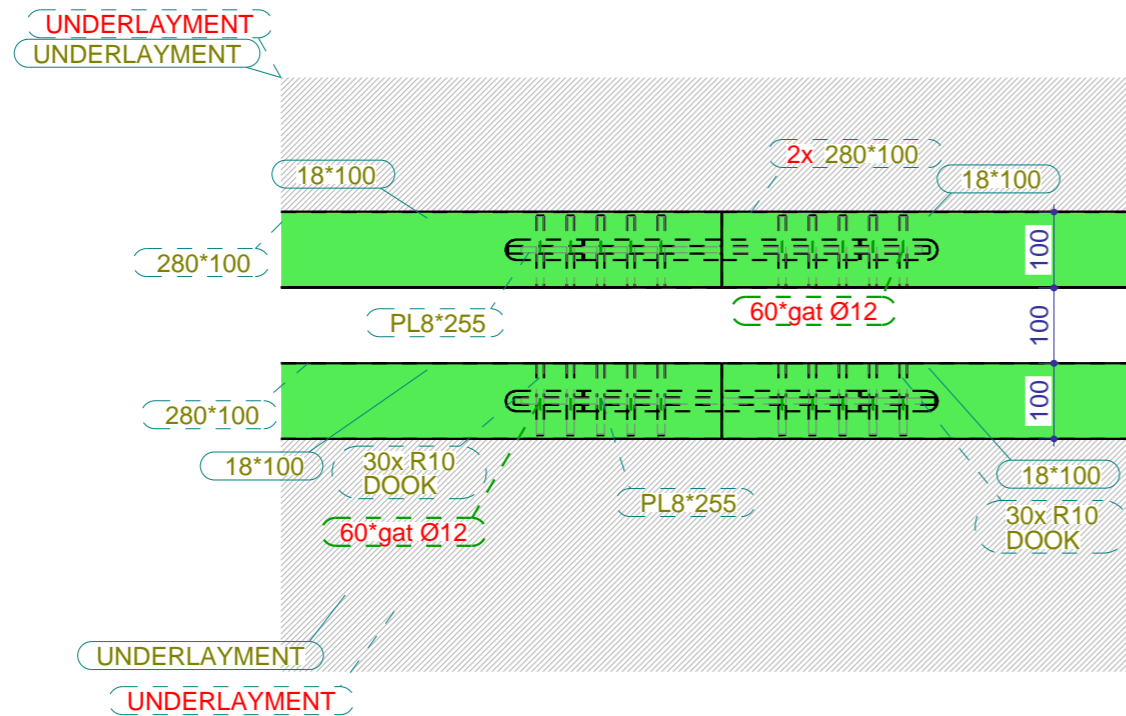
Fabricage en montage volgens NEN-EN 1090-2
Uitvoeringsklasse: EXC3
Functionele tolerantie klasse: 1

1	A	revisie	04.03.2026	GM
Rev. no.	Revisie merk	Revisie omschrijving	Revisie datum	Tek.

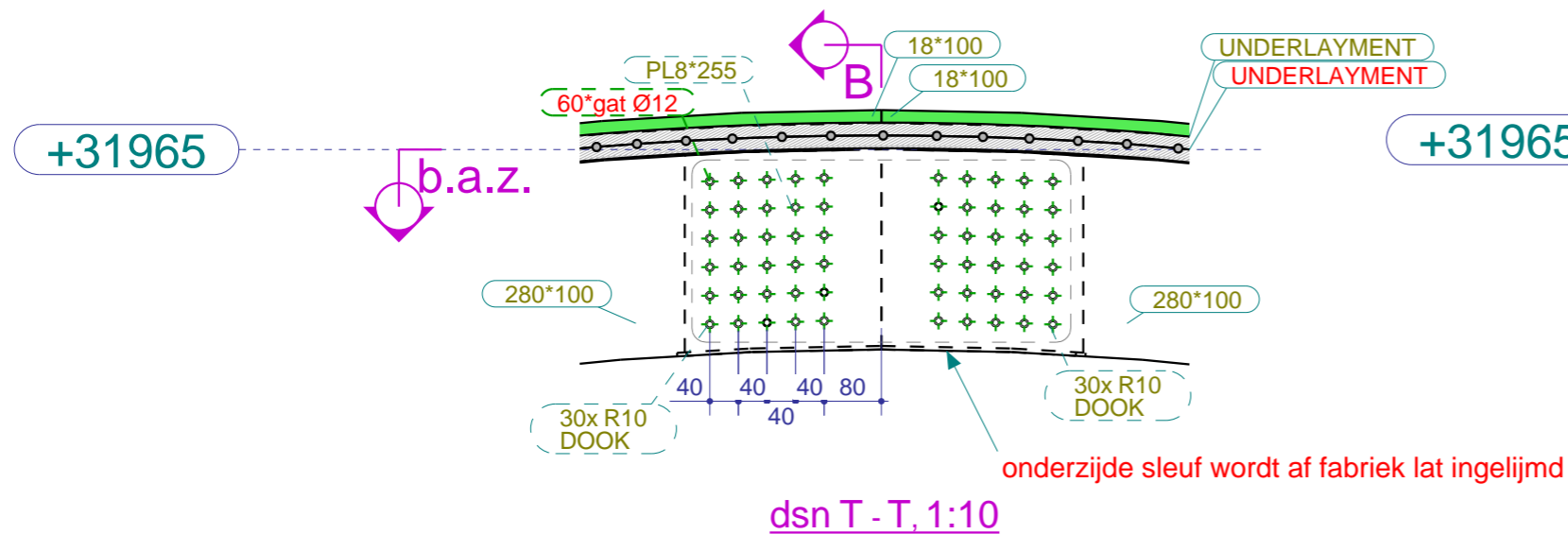
Werk:
PHS Nijmegen
Onderwerp:
DETAILBOEK DETAIL 9
Opdrachtgever:
DURA VERMEER I.L.P. BV
Utrecht

Getekend: GM
Datum: 10.12.2025
Schaal: zie aanzicht
Teken- en Adviesburo
Gerard van Meerveld

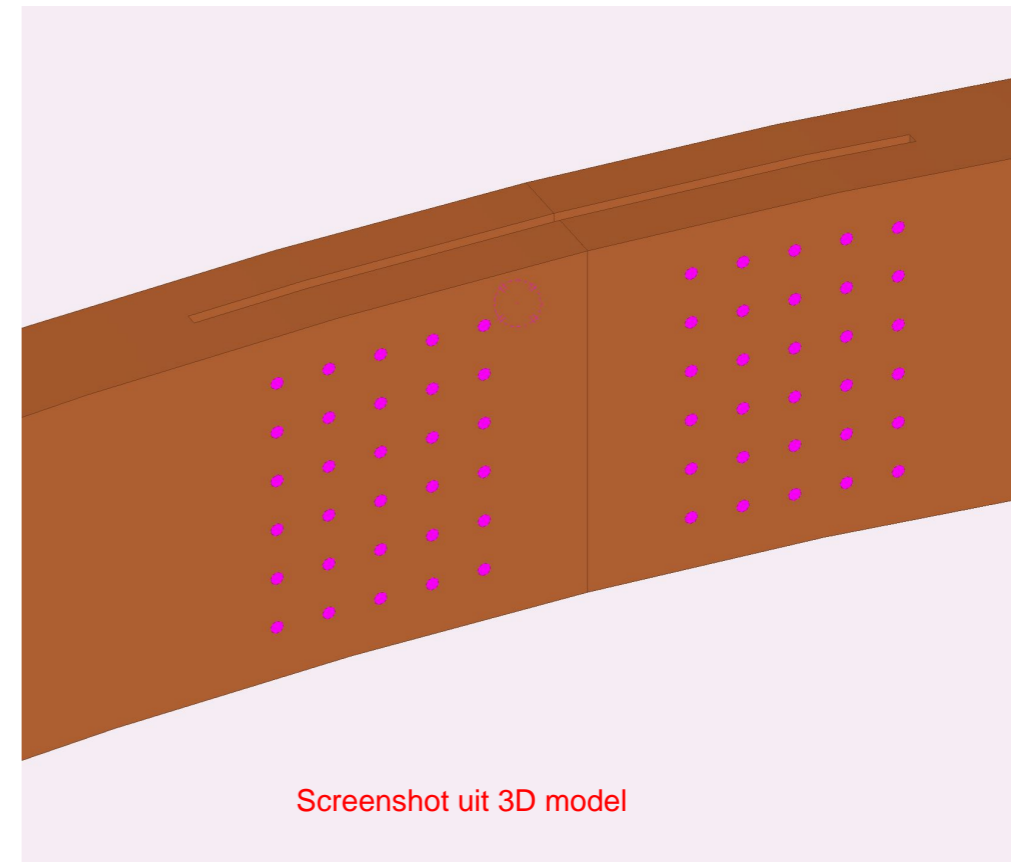
Materiaalsoorten en kwaliteiten: Platen en profielen S235J2 volgens NEN-EN 10025-2, buis en kokerprofielen: S355J2H volgens NEN-EN 10210-1 (warmvervaardigd) S275J2H volgens NEN-EN 10219-1 (koudvervaardigd)tenzij anders vermeld Lassen a=4 minimaal, tenzij anders vermeld, volgens NEN-EN-ISO 2553:2014. Boutkwaliteit 8.8, tenzij anders***
Project:
240000
Tekening:
G [45]
Formaat:
A3
Status:
DEFINITIEF



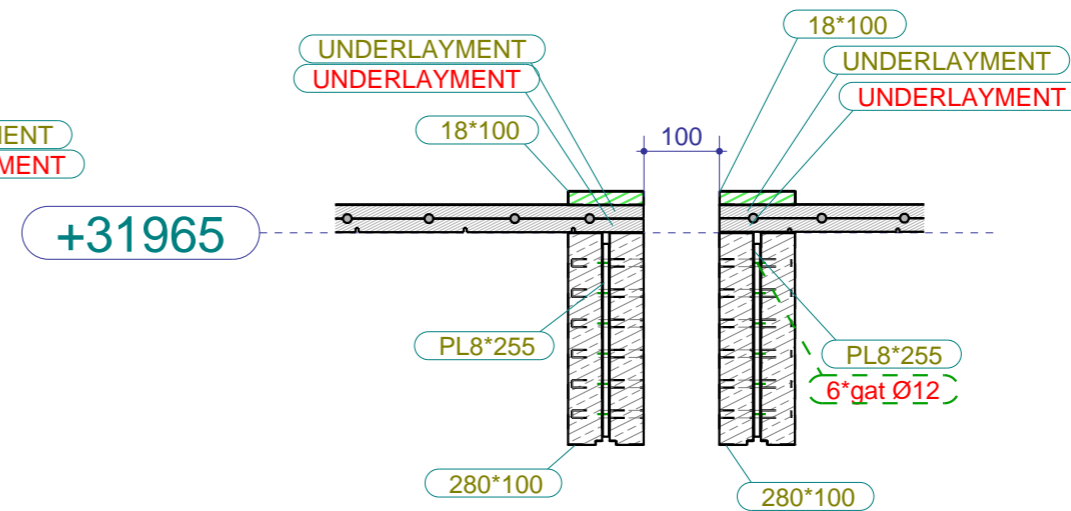
dsn b.a.z. - b.a.z., 1:10



dsn T - T, 1:10



Screenshot uit 3D model

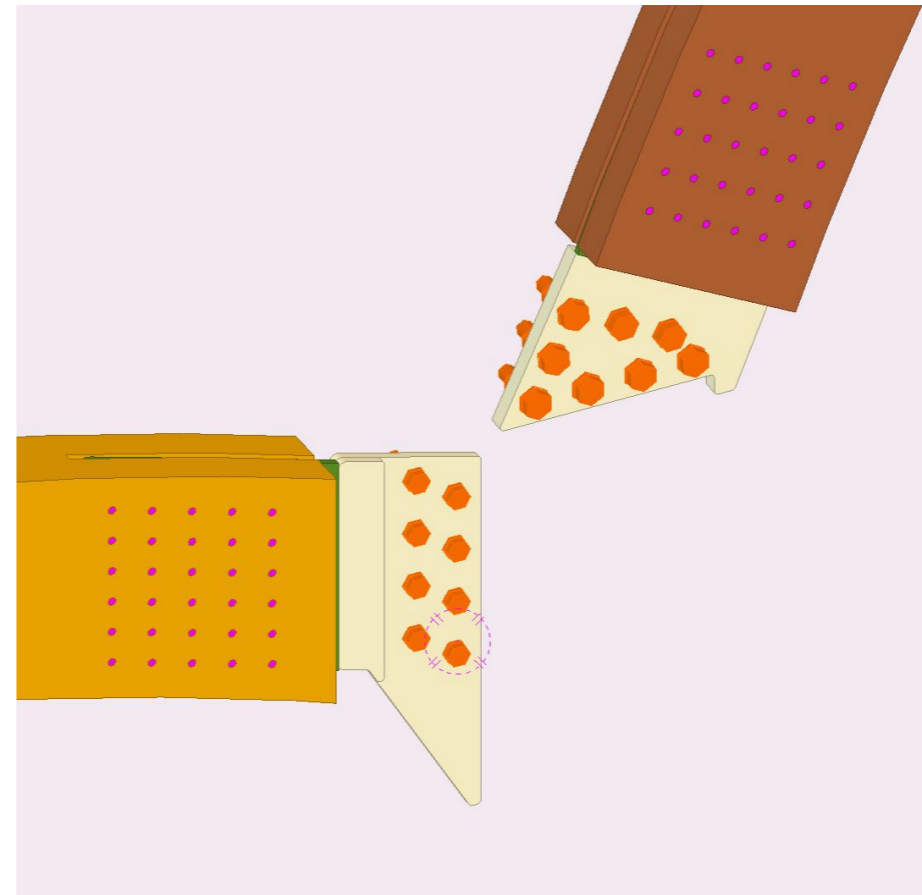


dsn B - B, 1:10

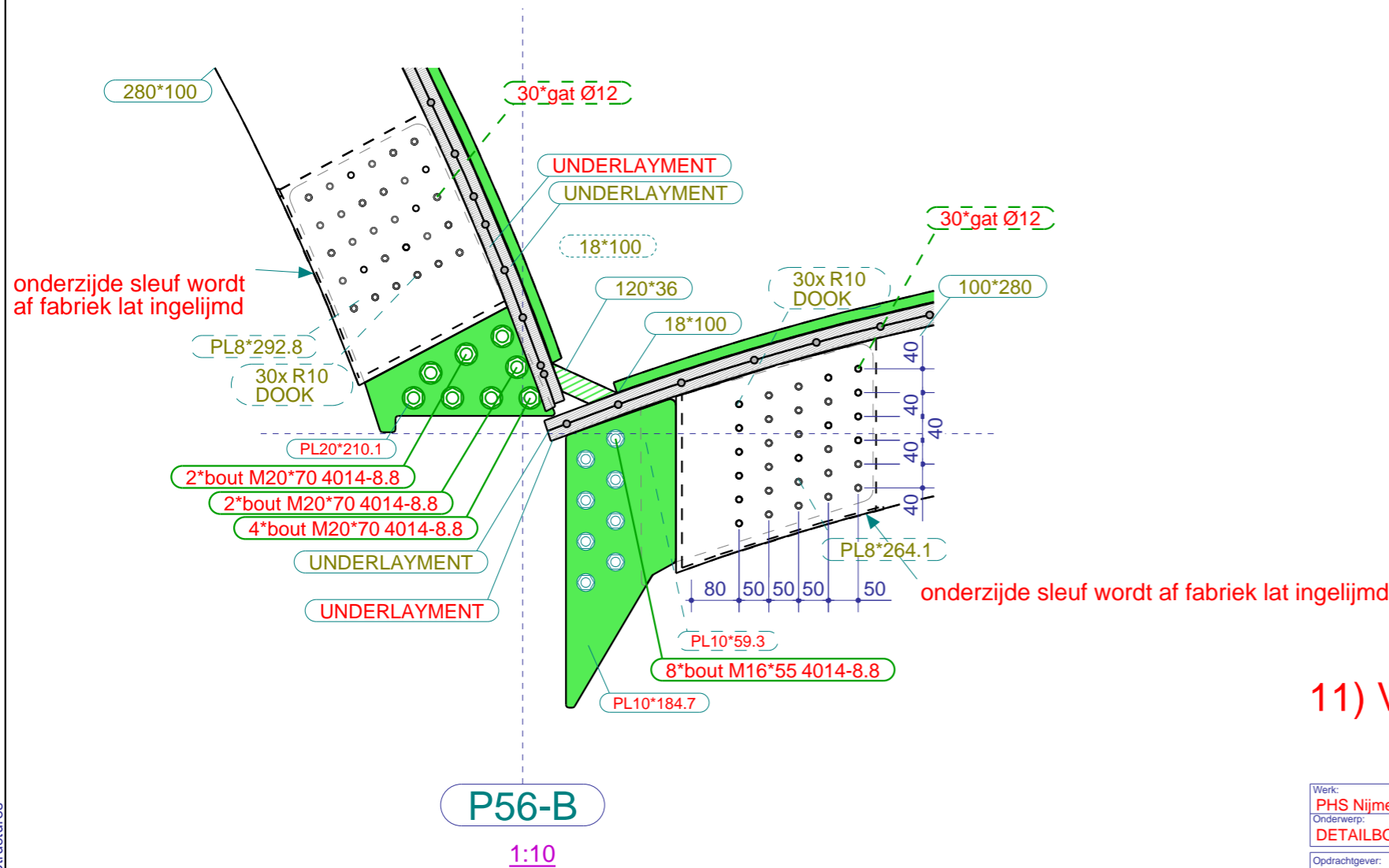
10) Nokverbinding gebogen ligger dilatatie

Werk: PHS Nijmegen		Getekend: GM	Fabricage en montage volgens NEN-EN 1090-2																
Onderwerp: DETAILBOEK DETAIL 10		Datum: 10.12.2025	Uitvoeringsklasse: EXC3																
Opdrachtgever: DURA VERMEER I.L.P. BV		Schaal: zie aanzicht	Functionele tolerantie klasse: 1																
Utrecht		Tekening: G [46]	Project: 240000																
Teken- en Adviesburo Gerard van Meerveld		Status: DEFINITIEF	Formaat: A3																
Materiaalsoorten en kwaliteiten: Platen en profielen S235J2 volgens NEN-EN 10025-2, buis en kokerprofielen: S355J2H volgens NEN-EN 10210-1 (warmvervaardigd) S275J2H volgens NEN-EN 10219-1 (koudvervaardigd) tenzij anders vermeld. Lassen a=4 minimaal, tenzij anders vermeld, volgens NEN-EN-ISO 2553:2014. Boutkwaliteit 8.8, tenzij anders vermeld.		<table border="1"> <tr> <td>2</td> <td>B</td> <td>revisie</td> <td>15.04.2026</td> <td>GM</td> </tr> <tr> <td>1</td> <td>A</td> <td>revisie</td> <td>04.03.2026</td> <td>GM</td> </tr> <tr> <td>Rev. no.</td> <td>Revisie merk</td> <td>Revisie omschrijving</td> <td>Revisie datum</td> <td>Tek.</td> </tr> </table>			2	B	revisie	15.04.2026	GM	1	A	revisie	04.03.2026	GM	Rev. no.	Revisie merk	Revisie omschrijving	Revisie datum	Tek.
2	B	revisie	15.04.2026	GM															
1	A	revisie	04.03.2026	GM															
Rev. no.	Revisie merk	Revisie omschrijving	Revisie datum	Tek.															

Tekla Structures model '225024 HEKO Boogkap Nijmegen 2024' afgedrukt op 16.04.2026



Screenshot uit 3D model



11) Voetschoen gebogen ligger dilatatie

Fabricage en montage volgens NEN-EN 1090-2
 Uitvoeringsklasse: EXC3
 Functionele tolerantie klasse: 1

Rev. no.	Revisie merk	Revisie omschrijving	Revisie datum	Tek.
2	B	revisie	15.04.2026	GM
1	A	revisie	04.03.2026	GM

Werk:
PHS Nijmegen
 Onderwerp:
DETAILBOEK DETAIL 11
 Opdrachtgever:
DURA VERMEER I.L.P. BV
 Utrecht

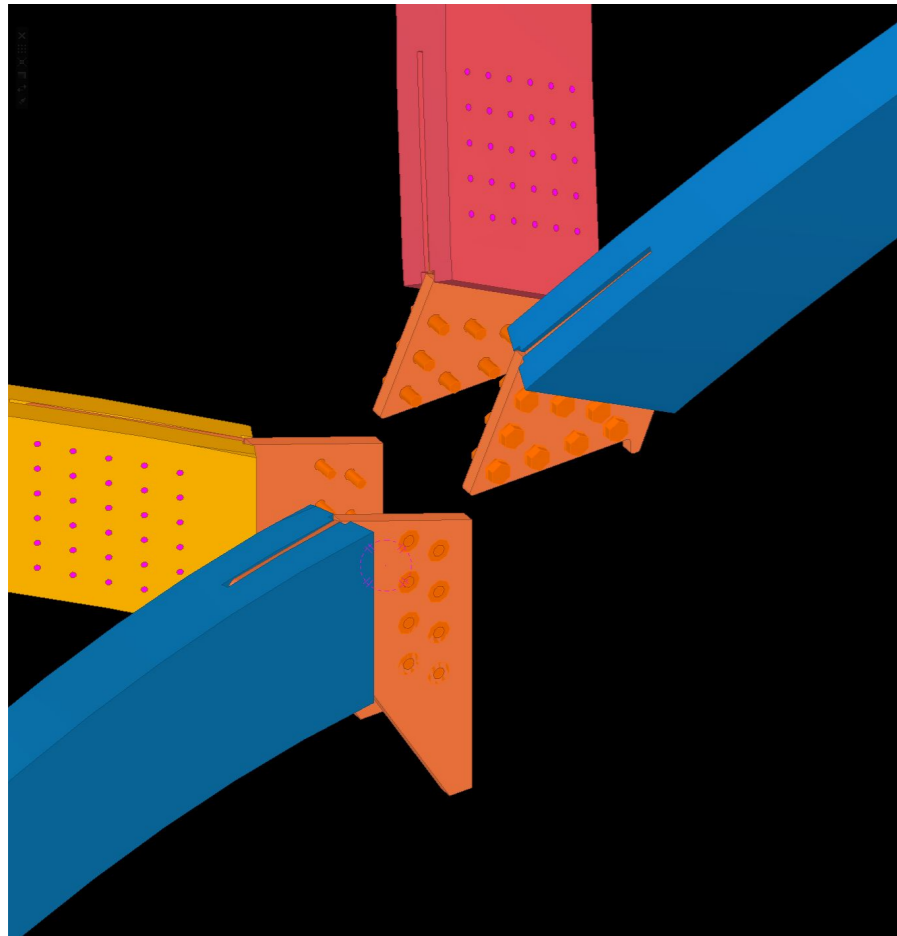
Getekend: GM
 Datum: 10.12.2025
 Schaal: zie aanzicht
 Teken- en Adviesburo
 Gerard van Meerveld

Materiaalsoorten en kwaliteiten: Platen en profielen S235J2 volgens NEN-EN 10025-2, buis en kokerprofielen: S355J2H volgens NEN-EN 10210-1 (warmvervaardigd) S275J2H volgens NEN-EN 10219-1 (koudvervaardigd)tenzij anders vermeld Lassen a=4 minimaal, tenzij anders vermeld, volgens NEN-EN-ISO 2553:2014. Boutkwaliteit 8.8, tenzij anders*** Projectie: E

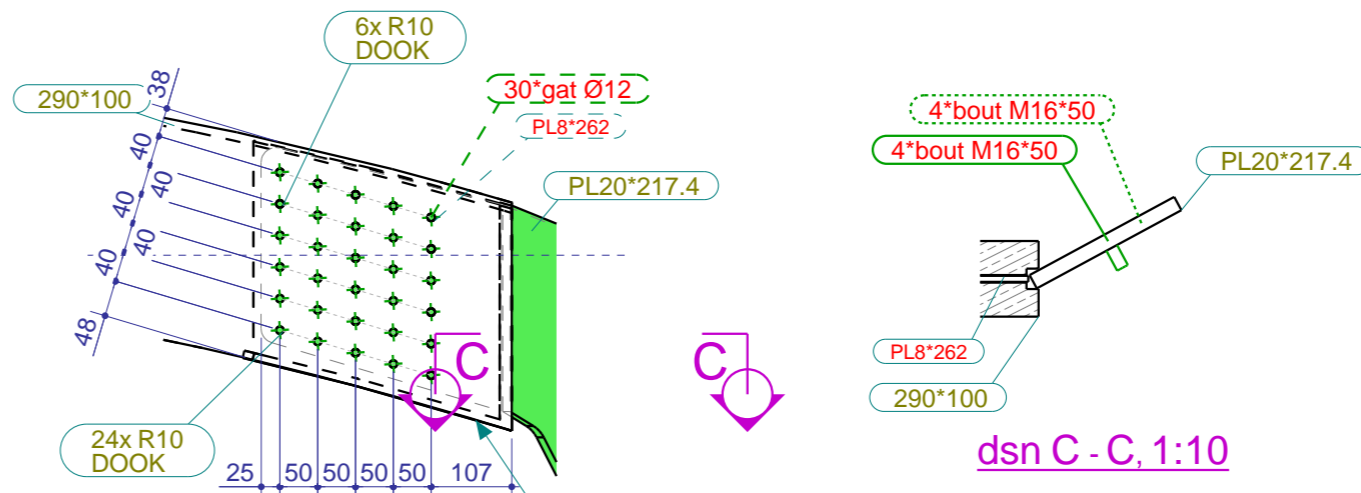
Project:
240000
 Tekening:
G [47]
 Status:
DEFINITIEF

Formaat:
A3

HEKO SPANTEN
 Rijksweg 39
 6718 WK Ede
 Tel.: 0318-571641
 Fax: 0318-573606
 info@hekospantenbv.nl
 www.hekospanten.nl

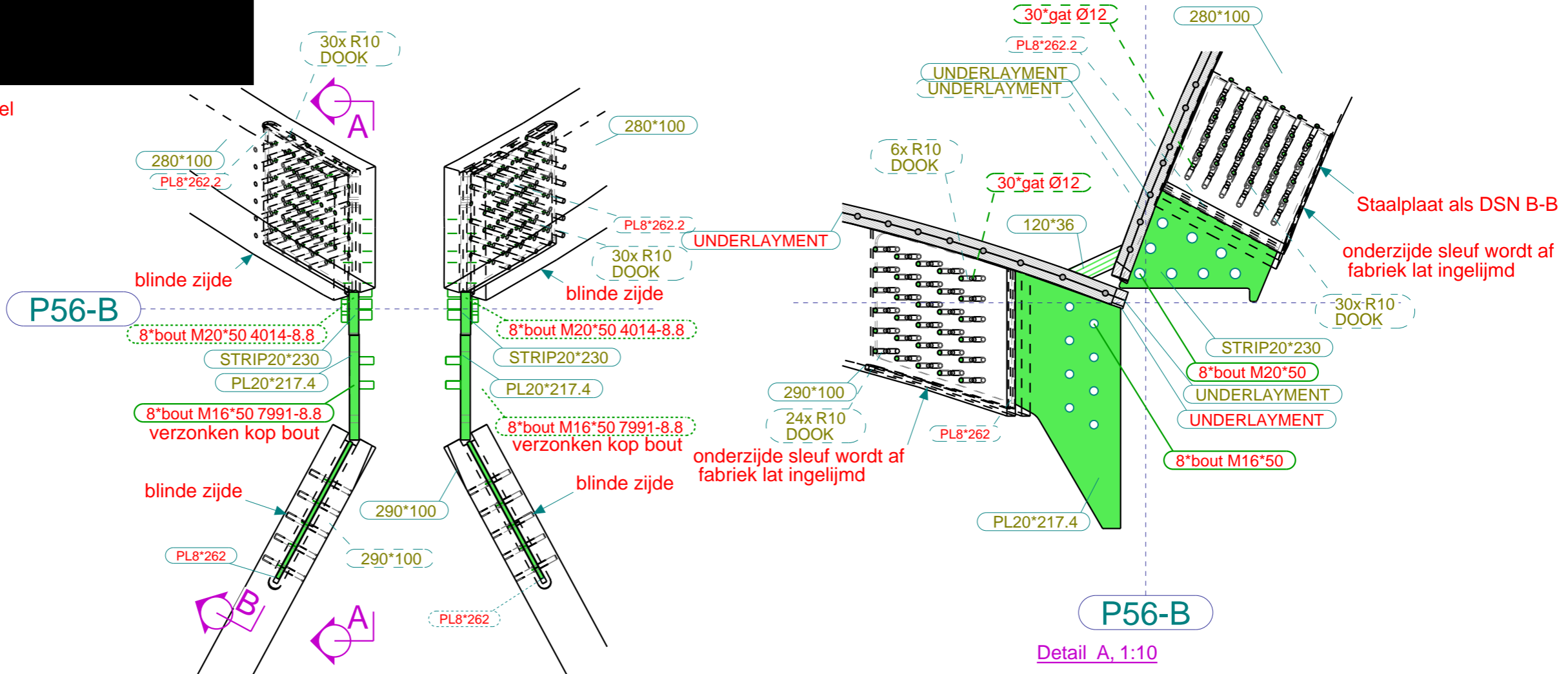


Screenshot uit 3D model



onderzijde sleuf wordt af fabriek lat ingelijmd

dsn B - B, 1:10



12) Luifelligger en Boogligger aan hoofdconstructie

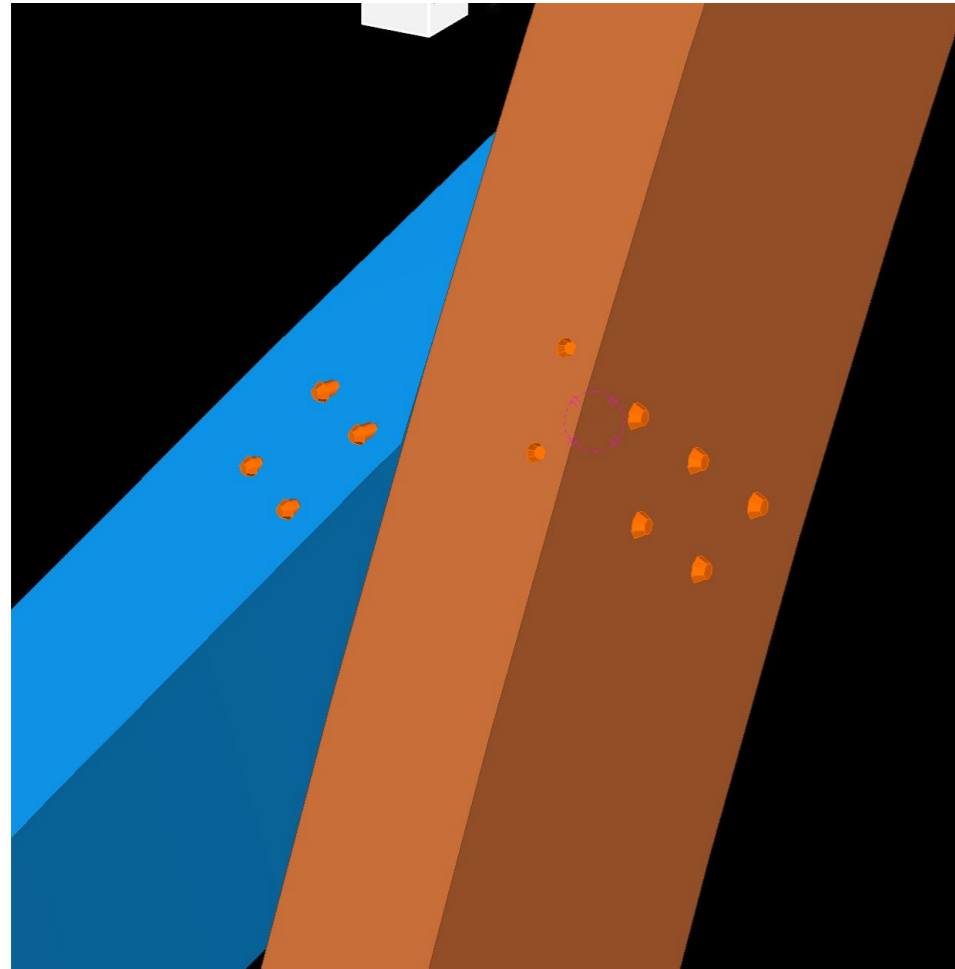
Fabricage en montage volgens NEN-EN 1090-2
 Uitvoeringsklasse: EXC3
 Functionele tolerantie klasse: 1

2	B	revisie	15.04.2026	GM
1	A	revisie	04.03.2026	GM
Rev. no.	Revisie merk	Revisie omschrijving	Revisie datum	Tek.

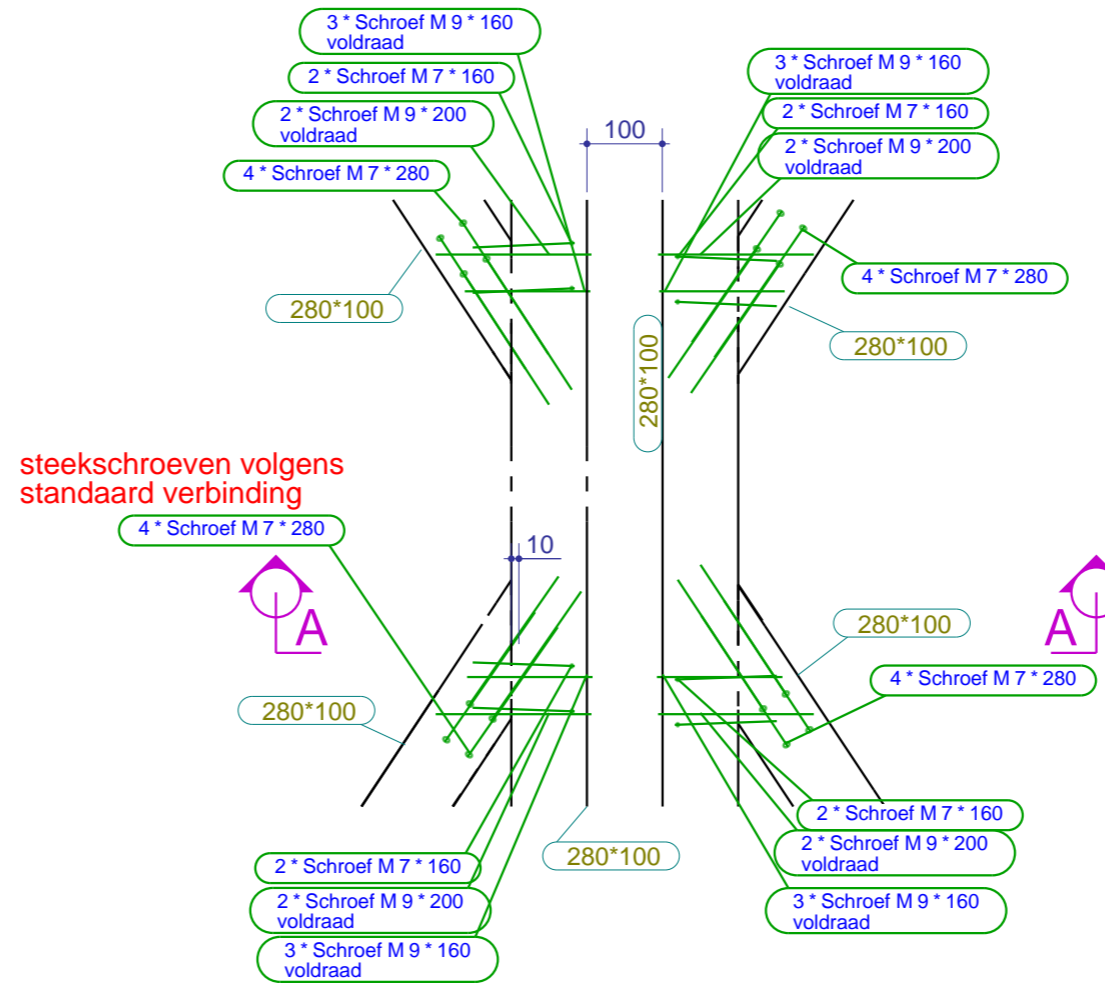
Werk: PHS Nijmegen	Getekend: GM
Onderwerp: DETAILBOEK DETAIL 12	Datum: 15.12.2025
Opdrachtgever: DURA VERMEER I.L.P. BV	Schaal: zie aanzicht
Utrecht	Teken- en Adviesburo Gerard van Meerveld

Materiaalsoorten en kwaliteiten: Platen en profielen S235J2 volgens NEN-EN 10025-2, buis en kokerprofielen: S355J2H volgens NEN-EN 10210-1 (warmvervaardigd) S275J2H volgens NEN-EN 10219-1 (koudvervaardigd)tenzij anders vermeld Lassen a=4 minimaal, tenzij anders vermeld, volgens NEN-EN-ISO 2553:2014. Boutkwaliteit 8.8, tenzij anders***	Project: 240000
Tekening: G [48]	Formaat: A3
Status: DEFINITIEF	

Rijksweg 39
 6718 WK Ede
 Tel.: 0318-571641
 Fax: 0318-573606
 info@hekospanten.nl
 www.hekospanten.nl

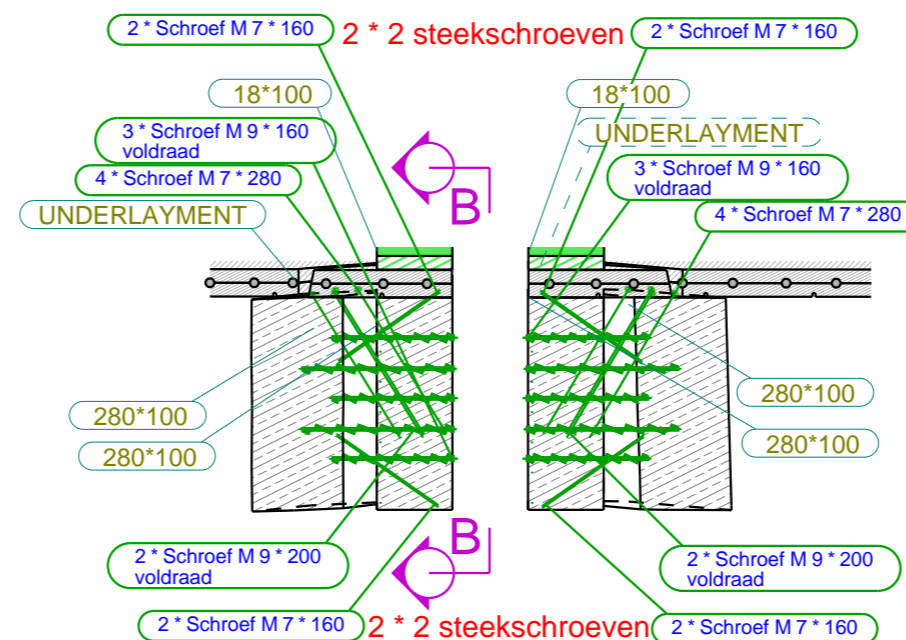


Screenshot uit 3D model

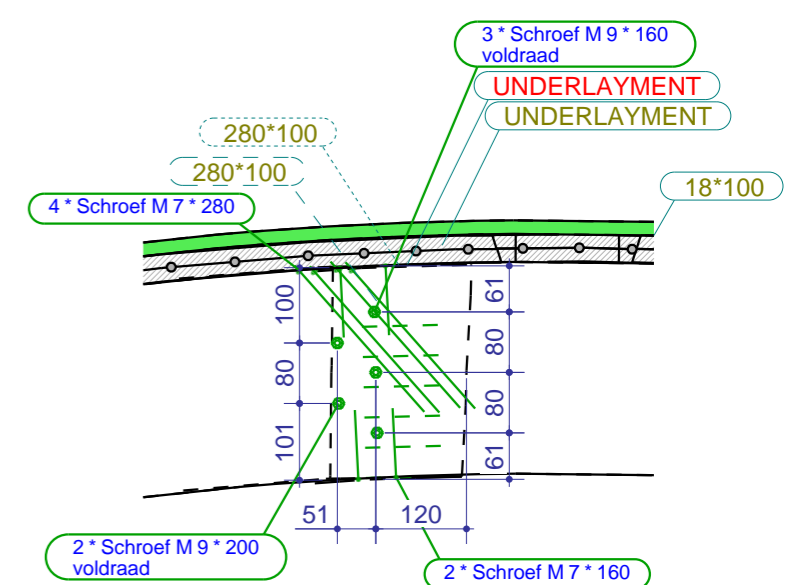


steekschroeven volgens standaard verbinding

-1:10



dsn A - A, 1:10



dsn B - B, 1:10

13) Boogliggers aan gebogen ligger dilatatie

Fabricage en montage volgens NEN-EN 1090-2
Uitvoeringsklasse: EXC3
Functionele tolerantie klasse: 1

Rev. no.	Revisie merk	Revisie omschrijving	Revisie datum	Tek.
3	C	revisie	15.04.2026	GM
2	B	revisie	04.03.2026	GM
1	A	revisie	05.02.2026	GM

Werk: PHS Nijmegen
Onderwerp: DETAILBOEK DETAIL 13
Opdrachtgever: DURA VERMEER I.L.P. BV
Utrecht

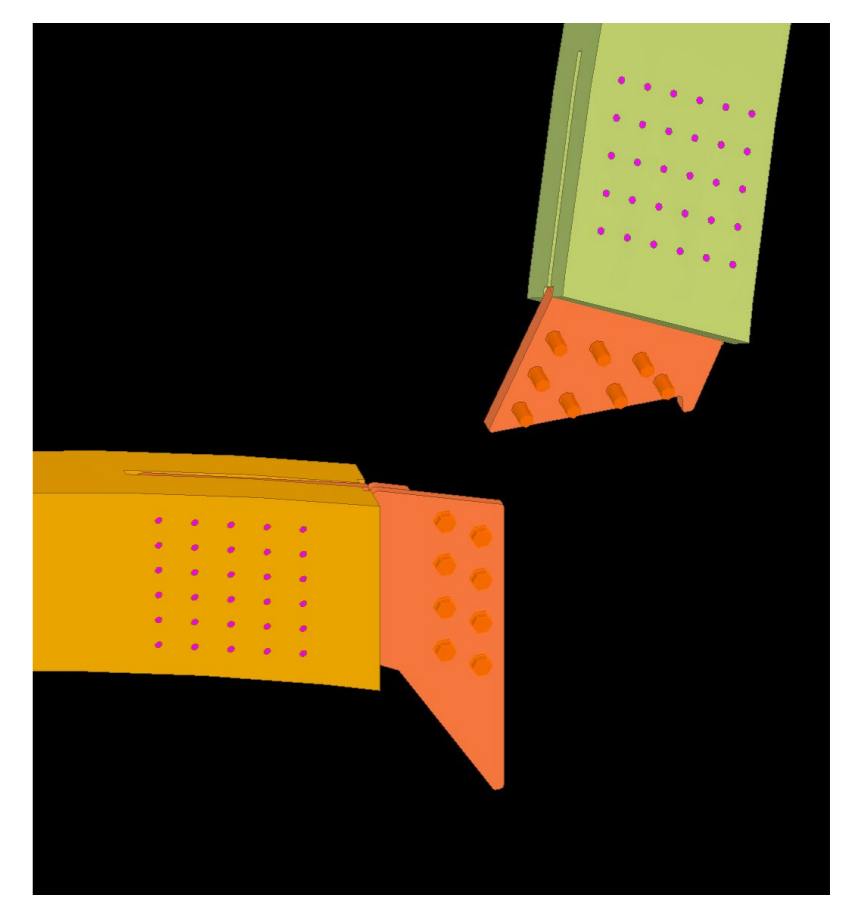
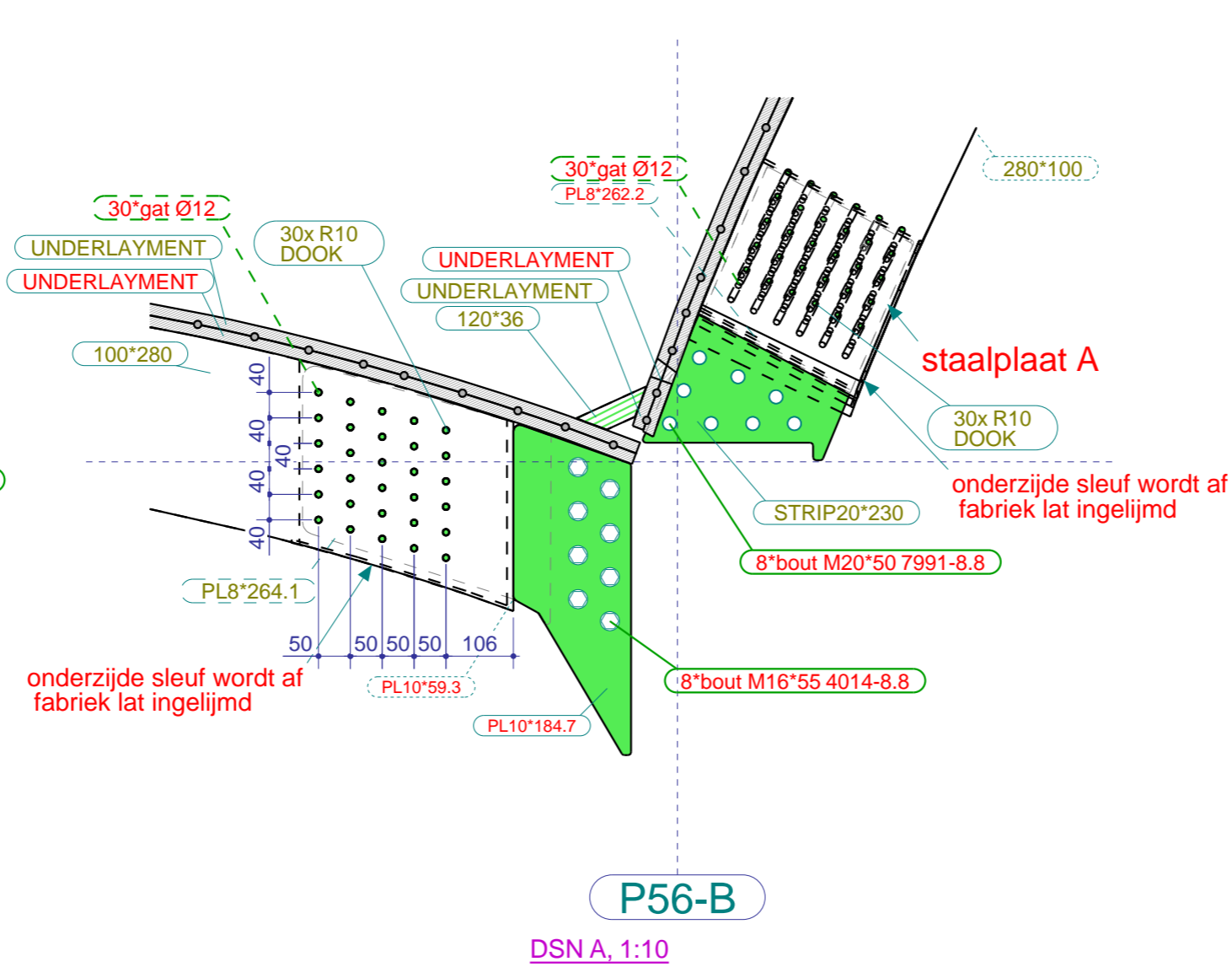
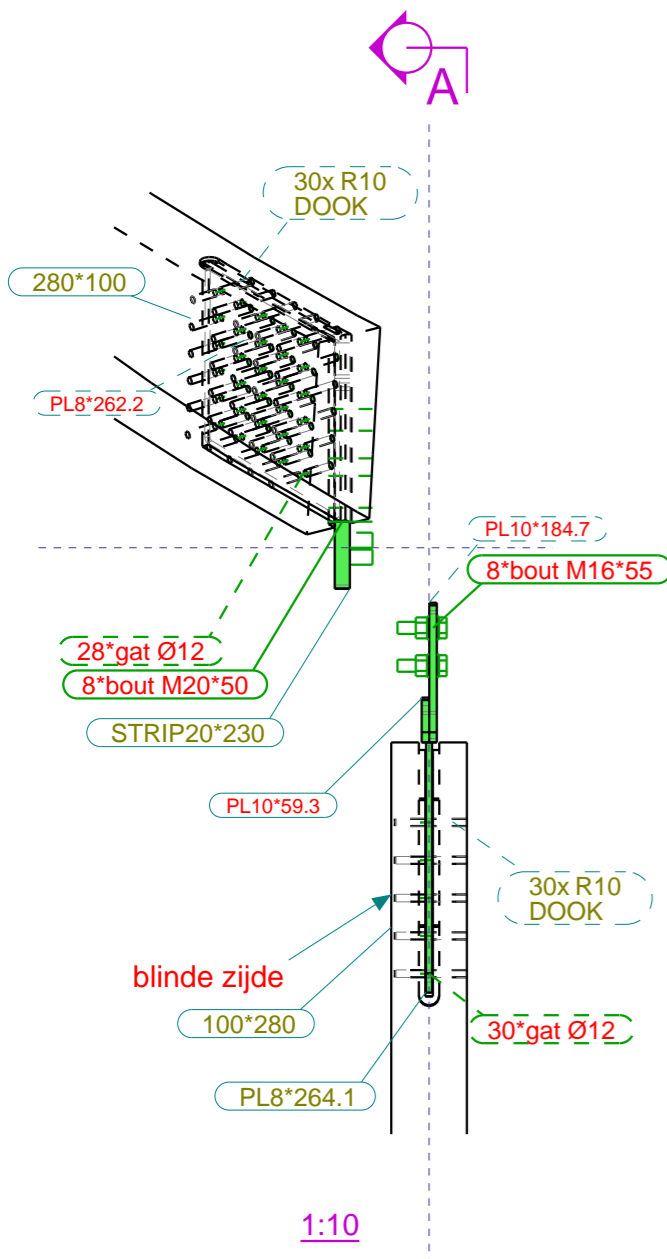
Getekend: GM
Datum: 15.12.2025
Schaal: zie aanzicht

Teken- en Adviesburo
Gerard van Meerveld

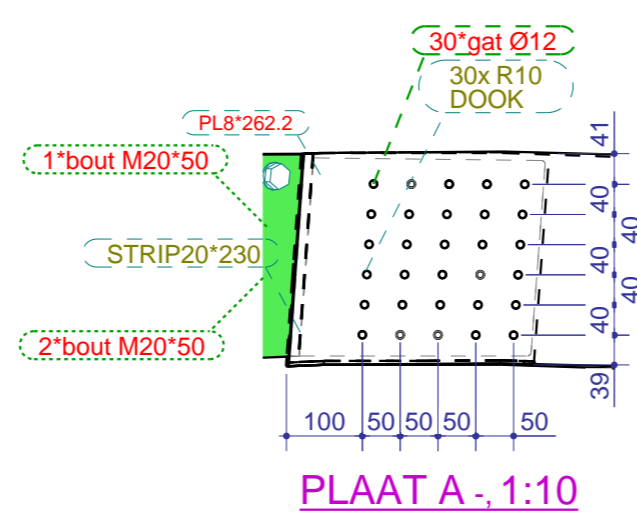
Materiaalsoorten en kwaliteiten: Platen en profielen S235J2 volgens NEN-EN 10025-2, buis en kokerprofielen: S355J2H volgens NEN-EN 10210-1 (warmvervaardigd) S275J2H volgens NEN-EN 10219-1 (koudvervaardigd) tenzij anders vermeld. Lassen a=4 minimaal, tenzij anders vermeld, volgens NEN-EN-ISO 2553:2014. Boutkwaliteit 8.8, tenzij anders***

Project: 240000
Tekening: G [49]
Formaat: A3
Status: DEFINITIEF

Rijksweg 39
6718 WK Ede
Tel.: 0318-571641
Fax: 0318-573606
info@hekospanten.nl
www.hekospanten.nl



Screenshot uit 3D model



14) Koppelingen einde Luifel en einde boogkap aan hoofdconstructie

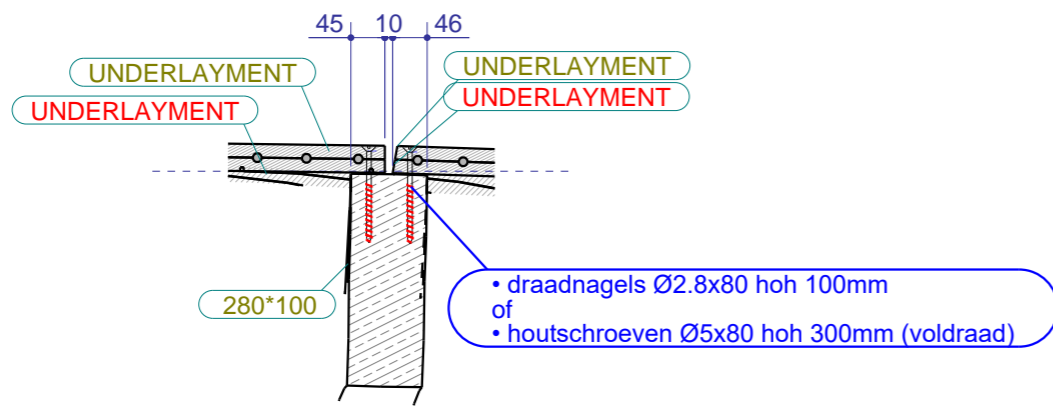
Werk: PHS Nijmegen	Getekend: GM
Onderwerp: DETAILBOEK DETAIL 14	Datum: 16.12.2025
Oprachtgever: DURA VERMEER I.L.P. BV	Schaal: zie aanzicht
Utrecht	Teken- en Adviesburo Gerard van Meerveld

Materiaalsoorten en kwaliteiten: Platen en profielen S235J2 volgens NEN-EN 10025-2, buis en kokerprofielen: S355J2H volgens NEN-EN 10210-1 (warmvervaardigd) S275J2H volgens NEN-EN 10219-1 (koudvervaardigd)tenzij anders vermeld Lassen a=4 minimaal, tenzij anders vermeld, volgens NEN-EN-ISO 2553:2014. Bouwkwaliteit 8.8, tenzij anders***		Project: 240000
Teken- en Adviesburo Gerard van Meerveld		Tekening: G [50]
Rijksweg 39 6718 WK Ede Tel.: 0318-571641 Fax.: 0318-573606 info@hekospanten.nl www.hekospanten.nl		Status: DEFINITIEF
Tekla Structures model '225024 HEKO Boogkap Nijmegen 2024' afgedrukt op 16.04.2026		Formaat: A3

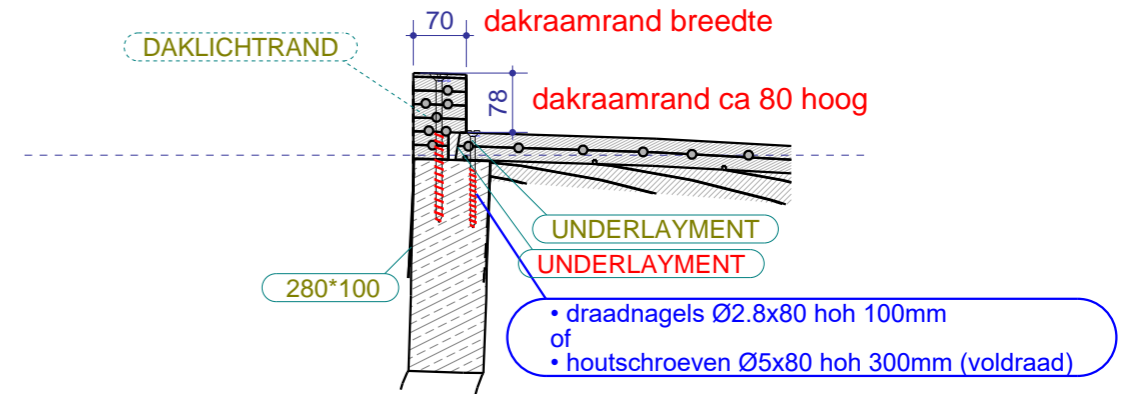
Fabricage en montage volgens NEN-EN 1090-2	
Uitvoeringsklasse: EXC3	
Functionele tolerantie klasse: 1	

1	A	revisie	04.03.2026	GM
Rev. no.	Revisie merk	Revisie omschrijving	Revisie datum	Tek.

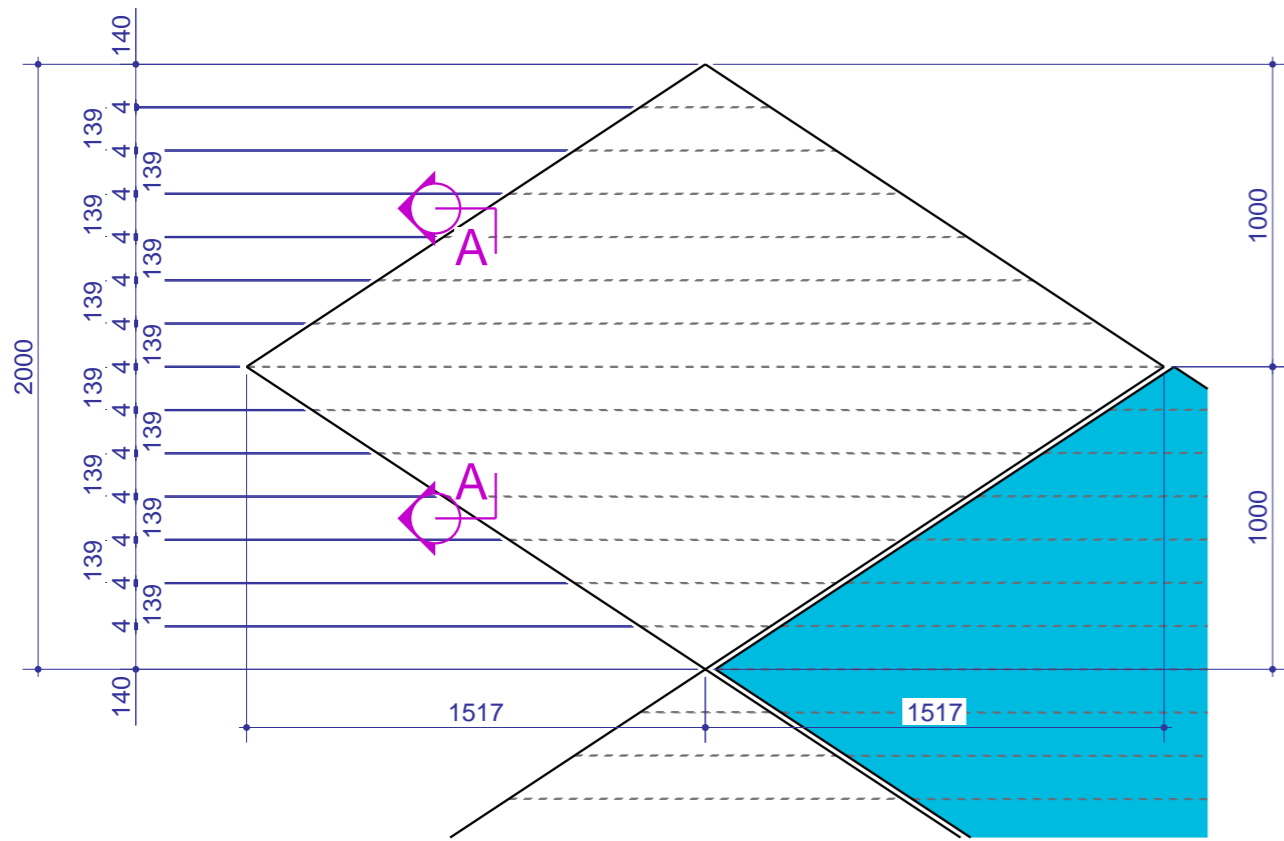
naad van ca 10mm tussen de platen



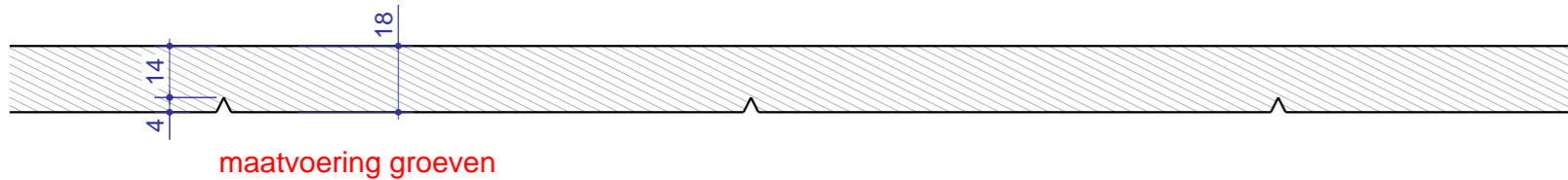
Detail dakbeschoot algemeen op boogliggers
-1:10



Detail dakramen rand
-1:10



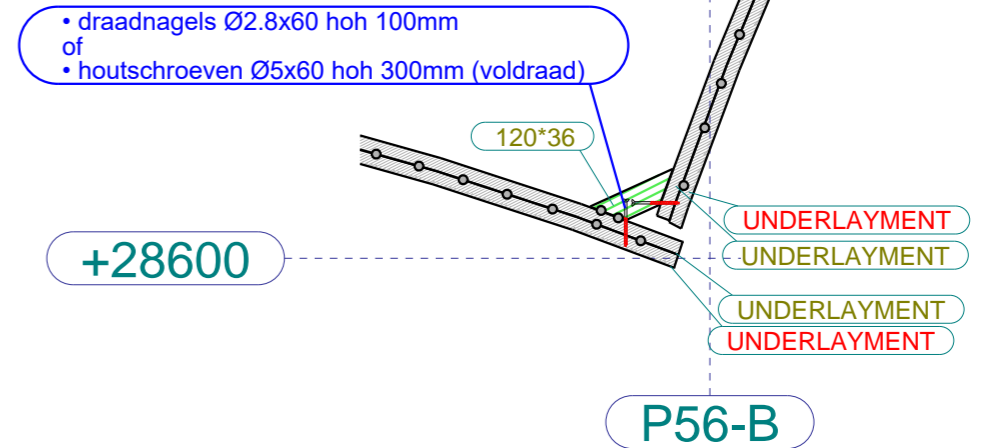
-1:25 Groeven boogkap dakbeschoot zichtzijde



maatvoering groeven

dsn A - A, 1:2

hoeklat met 2 doelen:
- Dakbeschoot koppelen
- Overgang voor dakbedekking vloeiend



1:10 Dakbeschoot overgang Luifel boogdak

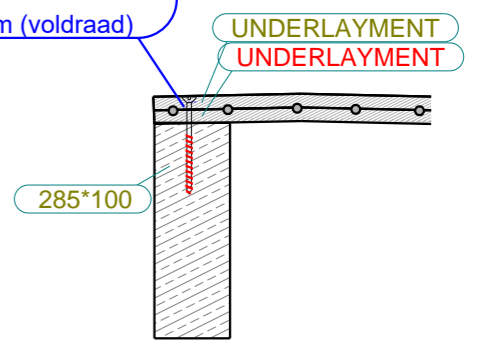
15) Dakbeschoot details boogkap

Werk: PHS Nijmegen		Getekend: GM	Fabricage en montage volgens NEN-EN 1090-2	
Onderwerp: DETAILBOEK DETAIL 15		Datum: 16.12.2025	Uitvoeringsklasse: EXC3	
Opdrachtgever: DURA VERMEER I.L.P. BV		Schaal: zie aanzicht	Functionele tolerantie klasse: 1	
Utrecht		Teken- en Adviesburo Gerard van Meerveld	Project: 240000	
			Tekening: G [51]	
			Formaat: A3	
			Status: DEFINITIEF	

Materiaalsoorten en kwaliteiten: Platen en profielen S235J2 volgens NEN-EN 10025-2, buis en kokerprofielen: S355J2H volgens NEN-EN 10210-1 (warmvervaardigd) S275J2H volgens NEN-EN 10219-1 (koudvervaardigd)tenzij anders vermeld Lassen a=4 minimaal, tenzij anders vermeld, volgens NEN-EN-ISO 2553:2014, Bouwkwaliteit 8.8, tenzij anders*** Projectie: E

Rijksweg 39
6718 WK Ede
Tel.: 0318-571641
Fax: 0318-573606
info@hekospanten.nl
www.hekospanten.nl

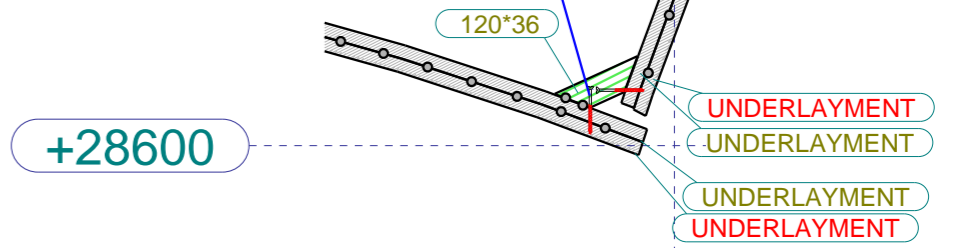
- draadnagels Ø2.8x80 hoh 100mm of
- houtschroeven Ø5x80 hoh 300mm (voldraad)



1:10 Dakbeschot Luifelrandbalk

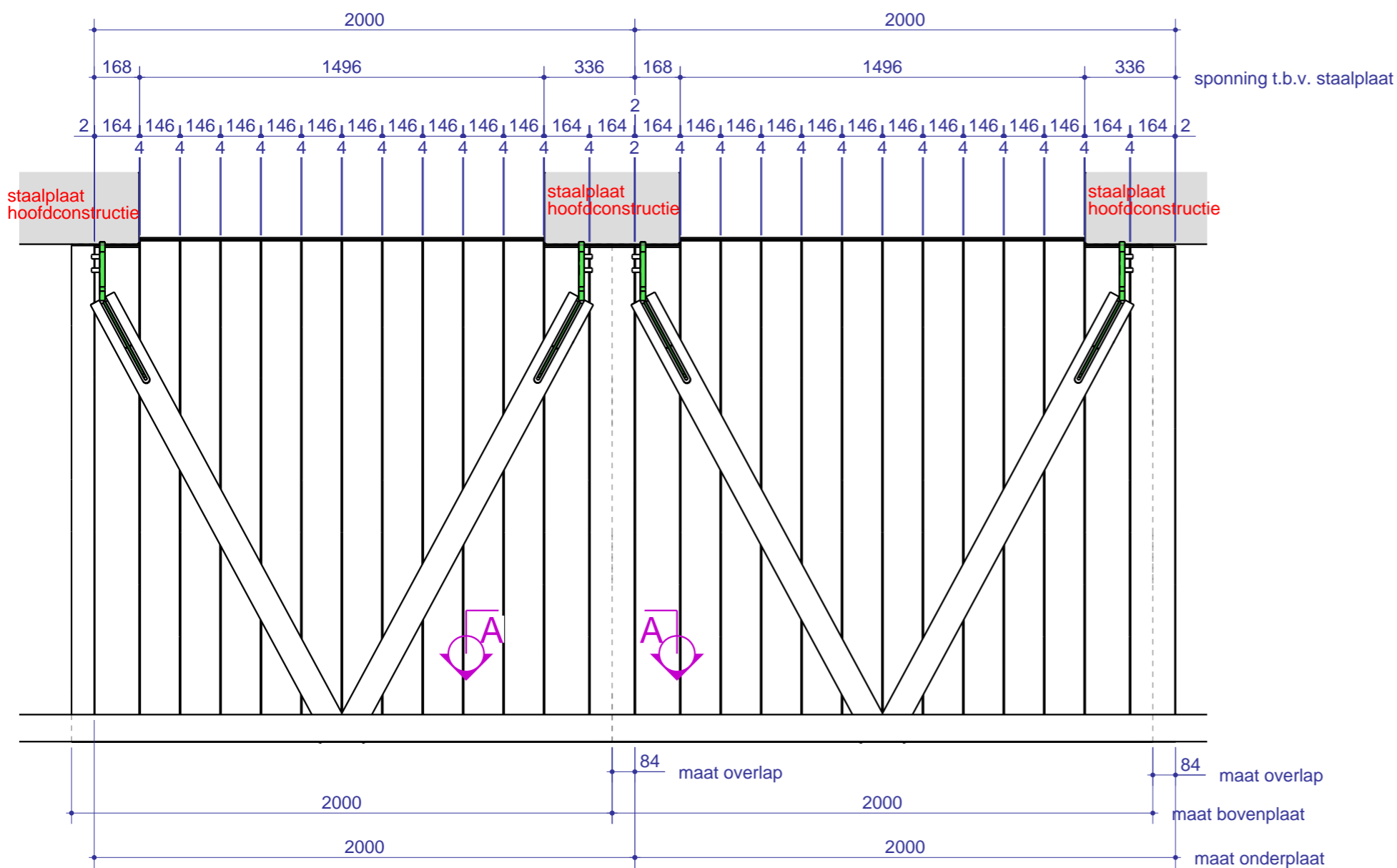
- hoeklat met 2 doelen:
- Dakbeschot koppelen
 - Overgang voor dakbedekking vloeiend

- draadnagels Ø2.8x60 hoh 100mm of
- houtschroeven Ø5x60 hoh 300mm (voldraad)

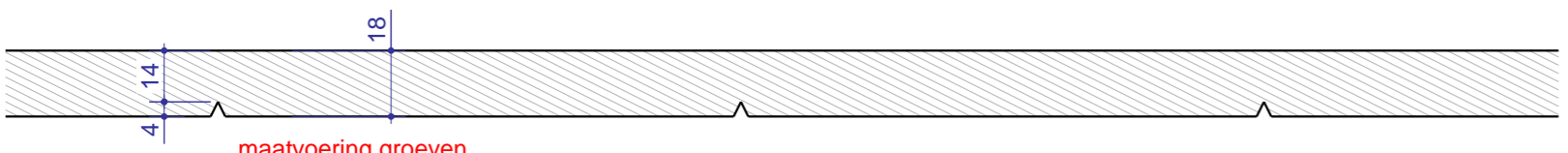


P56-B

1:10 Dakbeschot overgang Luifel boogdak



-1:20 Groeven Luifel dakbeschot zichtzijde



dsn A - A, 1:2

16) Dakbeschot details luifel

Werk: PHS Nijmegen	Getekend: GM	Fabricage en montage volgens NEN-EN 1090-2
Onderwerp: DETAILBOEK DETAIL 16	Datum: 16.12.2025	Uitvoeringsklasse: EXC3
Opdrachtgever: DURA VERMEER I.L.P. BV	Schaal: zie aanzicht	Functionele tolerantie klasse: 1
Utrecht	Teken- en Adviesburo Gerard van Meerveld	Project: 240000
		Tekening: G [52]
		Status: DEFINITIEF
		Formaat: A3

Materiaalsoorten en kwaliteiten: Platen en profielen S235J2 volgens NEN-EN 10025-2, buis en kokerprofielen: S355J2H volgens NEN-EN 10210-1 (warmvervaardigd) S275J2H volgens NEN-EN 10219-1 (koudvervaardigd)tenzij anders vermeld Lassen a=4 minimaal, tenzij anders vermeld, volgens NEN-EN-ISO 2553:2014. Bouwkwaliteit 8.8, tenzij anders***

Project: 240000
Tekening: G [52]
Status: DEFINITIEF
Formaat: A3

Tekla Structures model '225024 HEKO Boogkap Nijmegen 2024' afgedrukt op 16.04.2026