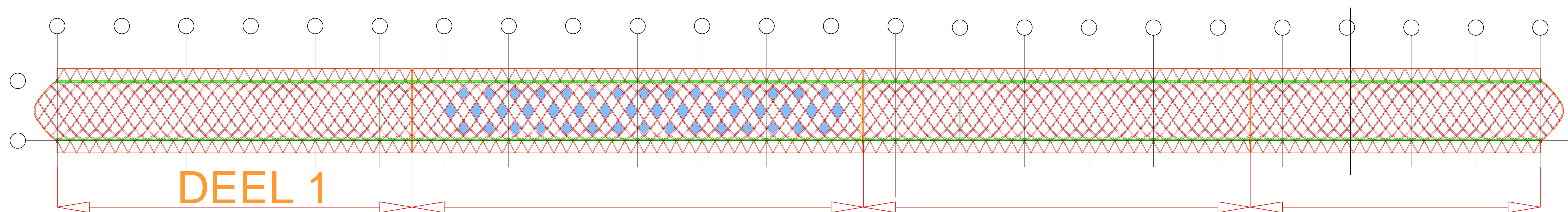
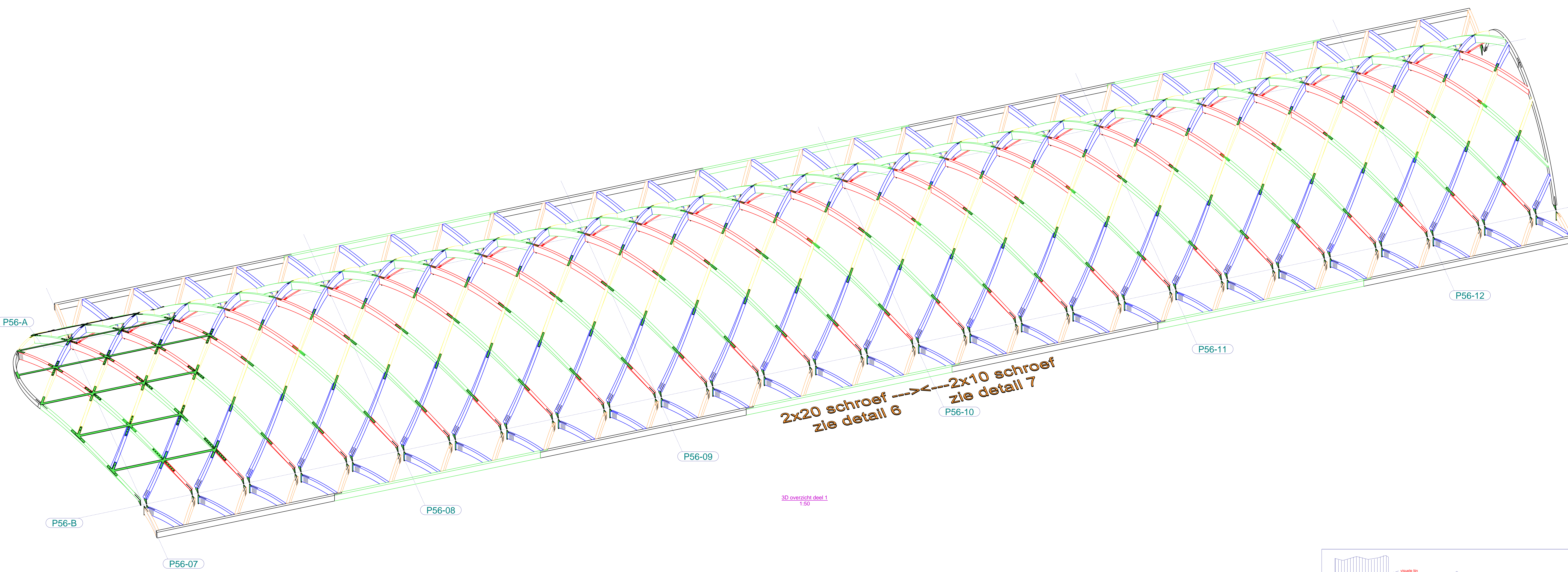


Tekening	Omschrijving	Datum	Rev.	datum	Revisie omschrijving	Formaat
G [5]	3D OVERZICHT DEEL 1	04.12.2025	A	04.03.2026	revisie	A0
G [6]	DAKOVERZICHT DEEL 1	04.12.2025	A	04.03.2026	revisie	1350x841
G [7]	DAKPLAATOVERZICHT DEEL 1	05.12.2025	A	15.04.2026	revisie	1350x841
G [13]	3D OVERZICHT DEEL 2	05.12.2025	A	04.03.2026	revisie	1450x841
G [14]	DAKOVERZICHT DEEL 2	05.12.2025	A	04.03.2026	revisie	1500x841
G [15]	DAKPLAATOVERZICHT DEEL 2	08.12.2025	A	15.04.2026	revisie	1500x841
G [19]	3D OVERZICHT DEEL 3	08.12.2025	A	04.03.2026	revisie	1350x841
G [20]	DAKOVERZICHT DEEL 3	08.12.2025	A	04.03.2026	revisie	1350x841
G [21]	DAKPLAATOVERZICHT DEEL 3	08.12.2025	A	15.04.2026	revisie	1350x841
G [25]	3D OVERZICHT DEEL 4	08.12.2025	A	04.03.2026	revisie	A0
G [26]	DAKOVERZICHT DEEL 4	08.12.2025	A	04.03.2026	revisie	A0
G [27]	DAKPLAATOVERZICHT DEEL 4	10.12.2025	A	15.04.2026	revisie	A0

Werk: PHS Nijmegen
Onderwerp: VOORBLAD TEKENINGENLIJST
Opdrachtgever: DURA VERMEER I.L.P. BV
Utrecht

Getekend: GM
Datum: 05.11.2025
Schaal: zie aanzicht
Teken- en Adviesburo  Tel: 0342-475320 Gerard van Meerveld

Materiaalsoorten en kwaliteiten: Platen en profielen S235J2 volgens NEN-EN 10025-2, buis en kokerprofielen: S355J2H volgens NEN-EN 10210-1 (warmvervaardigd) S275J2H volgens NEN-EN 10219-1 (koudvervaardigd)tenzij anders vermeld Lassen a=4 minimaal, tenzij anders vermeld, volgens NEN-EN-ISO 2553:2014. Bouwkwaliteit 8.8, tenzij ander***	
Project: 240000	Formaat: A4
Tekening: G [4]	Status: DEFINITIEF
Rijksweg 39 6718 WK Ede Tel. : 0318-571641 Fax : 0318-573606 info@hekospanten.nl www.hekospanten.nl	



Voorstellen in spanten:
De visuele lijn is altijd 30mm lager dan de getekende lijn.

Randen gelamineerd hout:
Randen zijn altijd afgeschuurd i.v.m. afbreken

KOMO-CERTIFICAAT Nr. 31342	
Opbouw	Horizontaal gelamineerd
Houtsoort	Vuren
Sterkeklasse	GL28H
Klimaatklasse	B-buiten onder dak RV-80%
Afwerkklasse	Zichtwalven
Lijnsort	exterieur m.u.f.
Behandeling	2 lagen FT57733 HSL-36
Nabehandeling	NEE
Kleur	zie behandeling
CLT Opbouw e.d.	n.v.t.
CLT Sterkeklasse	n.v.t.
CLT Houtsoort	n.v.t.
CLT Afwerkklasse	n.v.t.
CLT Behandeling	n.v.t.
Bescherming kopse kanten	p.v.a.c.
Gaten in gelamineerd hout door HEKO geboord	JA
Berekeningen / Details door HEKO	JA

Maatvoering in mm, afmetingen volgens opgave

Behandeling Staalkleur: zachtwerk NSC: S7010-G30Y, rest = TRVZ

Bouten en Moeren 8.8 "SB": Ringen op hout DIN 440R

Ankers in beton door Heko geleverd: NEE

Ankers gerolde draad, Kwaliteit: 4.6

Fabricage en montage volgens NEN-EN 1090-2

Functionele toestandklasse: 1, Uitvoeringsklasse: EXC3

1 A revisie

Rev. no. / Revisie merk / Revisie omschrijving

04.03.2025 GM Tek.

04.12.2025

Schaal: zie aanzicht

PHS Nijmegen

Onderwerp: 3D OVERZICHT DEEL 1

Opdrachtgever: DURA VERMEER I.L.P. BV

Utrecht

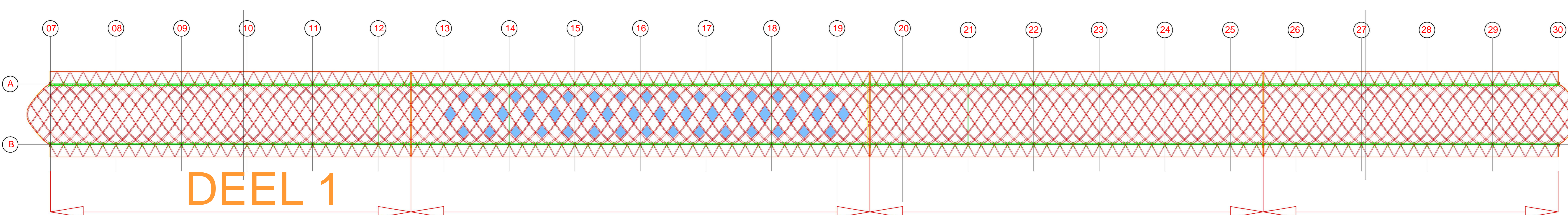
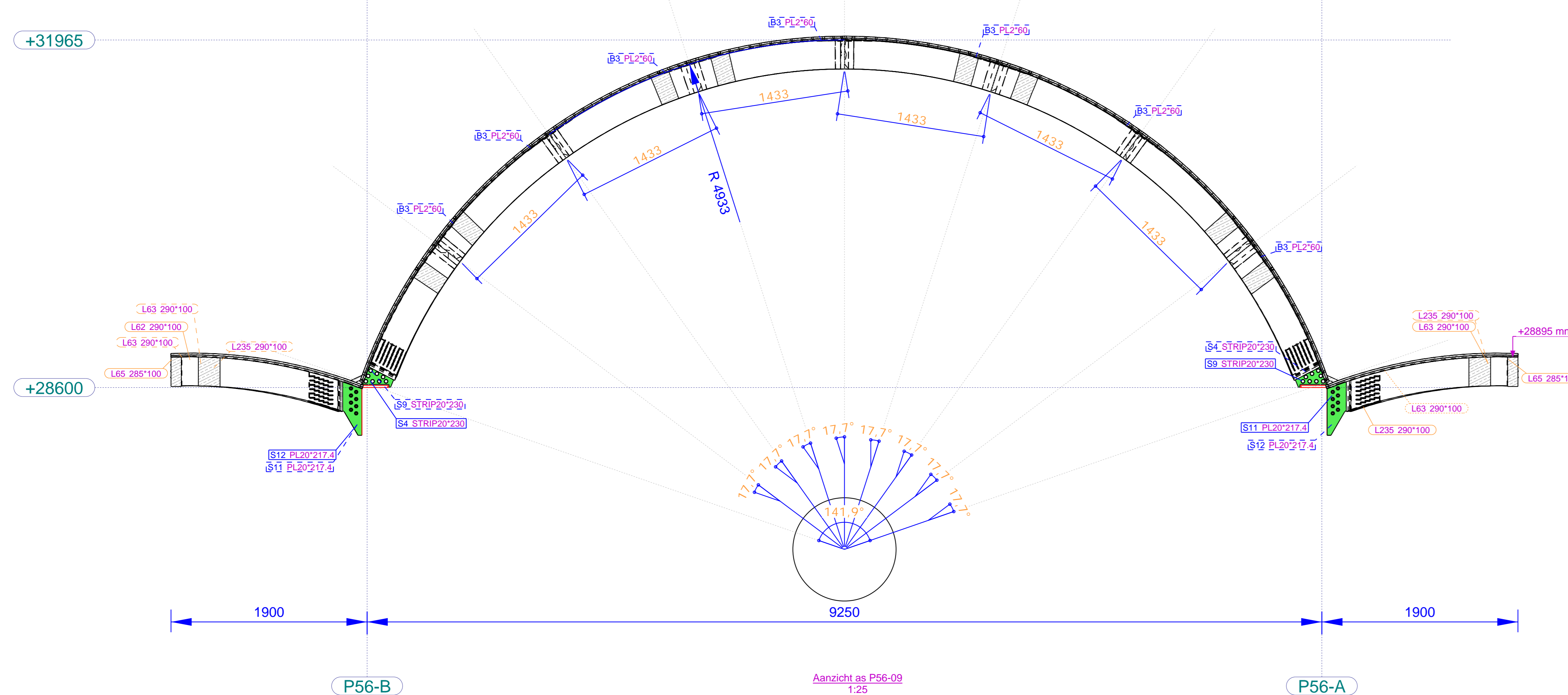
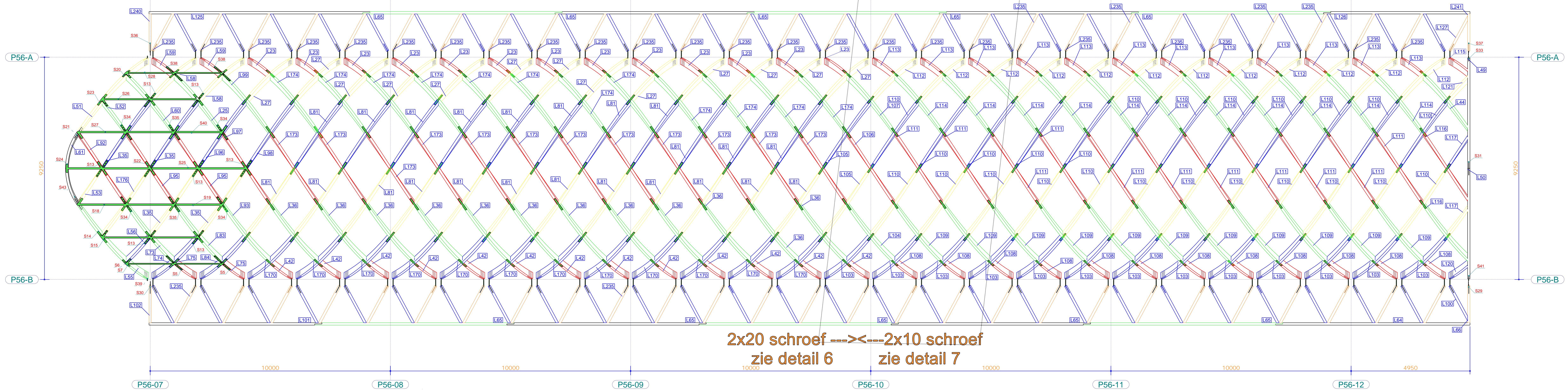
Teken- en Adviesburo: Gerard van Meerveld

Materiaalsoorten en kwaliteiten: Platen en profielen S235J2 volgens NEN-EN 10025-2, buis en kokerprofielen: S355J2H volgens NEN-EN 10210-1 (warmvervaardigd) S275J2H volgens NEN-EN 10210-1 (koudevervaardigd) tenzij anders vermeld. Lussen a=4 minimaal, tenzij anders vermeld, volgens NEN-EN-ISO 2553:2014. Bouwvalheid 8.8, tenzij anders vermeld.

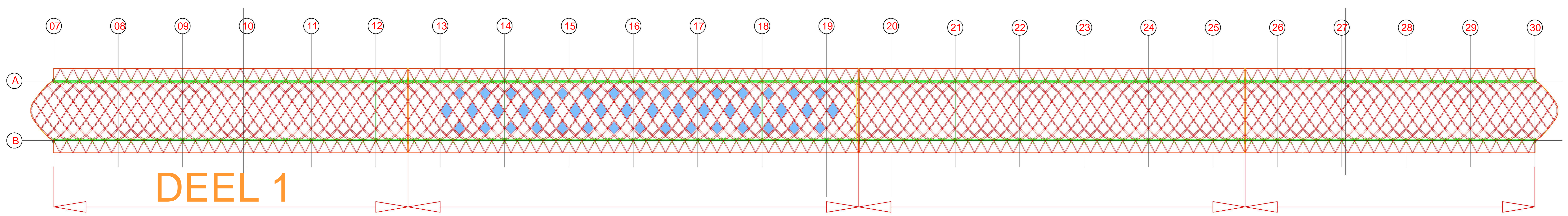
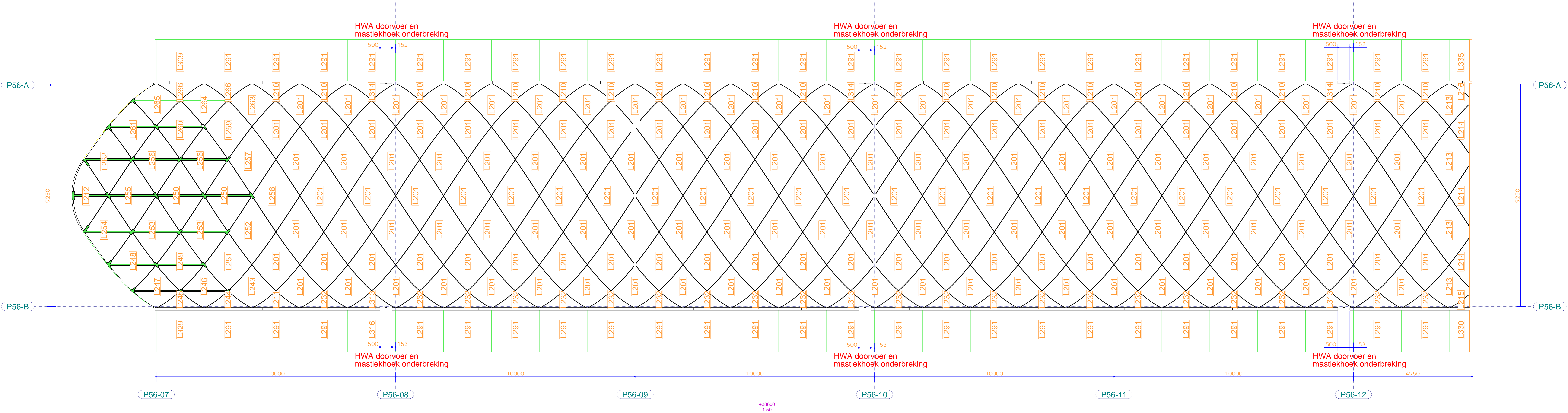
Rijksweg 39
6718 HW, Ede
Tel.: 0318-571641
Fax: 0318-573606
info@heko-spanten.nl
www.hekospanten.nl

Project: 240000
Tekening: G [5]
Formaat: A0
Status: DEFINITIEF

Tekla Structures, model 225024 HEKO Boegkap Nijmegen 2024 afgedrukt op 16.04.2025

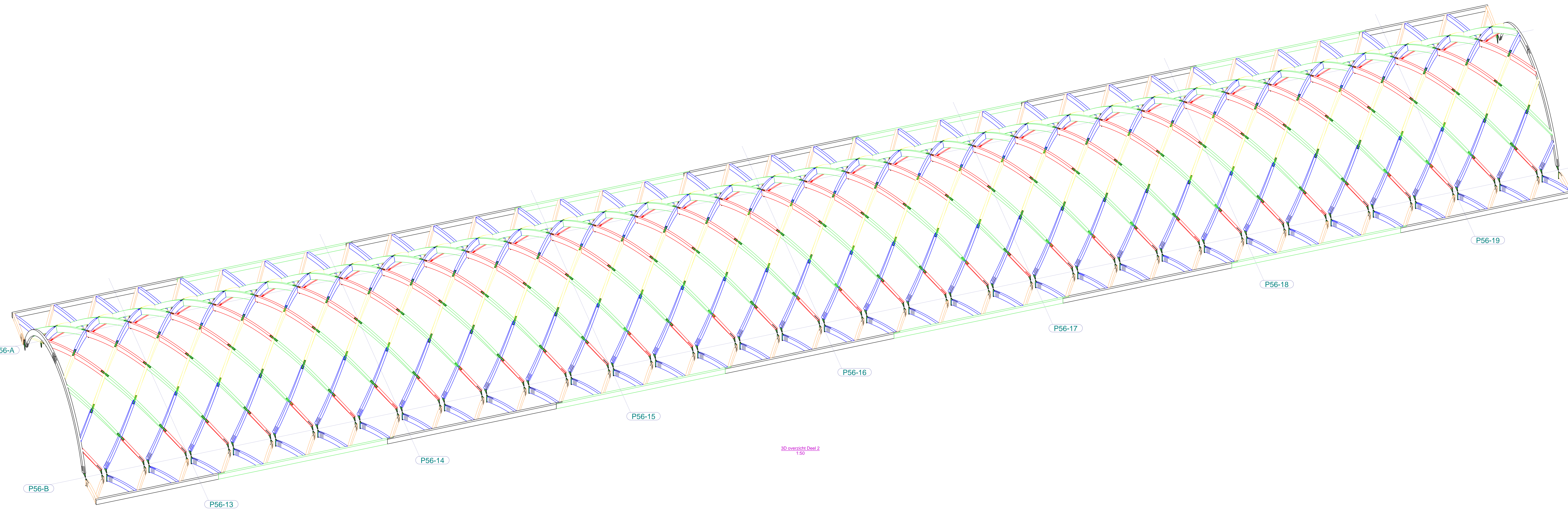


Fabricage en montage volgens NEN-EN 1000-2		Project: 240000	
Functionele tolerantie klasse: 1		Uitvoeringsklasse: EXG3	
Rev. no. 1	A	Revisie omschrijving	04.03.2025 GM
Werk: PHS Nijmegen		Drekkend: GM	
Onderwerp: DAKOVERZICHT DEEL 1		Datum: 04.12.2025	
Opdrachtgever: DURA VERMEER I.L.P. BV		Schaal: zie aanzicht	
Utrecht		Teken- en Adviesbureau: Gerard van Meerveld	
<small> Materiaalsoorten en kwaliteiten: Platen en profielen S235LD volgens NEN-EN 10255-2, buis en lasprofielen: S355LDH volgens NEN-EN 10210-1 (warmvervaard) S275LDH volgens NEN-EN 10219-1 (koudvervaard) anders vermeld. Lassen a=4 minimaal, tenzij anders vermeld, volgens NEN-ISO 2553:2014. Bouwvalmet 0,8, tenzij anders... Projectie: </small>			
		Rijksweg 39 6718 WK Ede Tel.: 0318-571641 Fax: 0318-573606 info@hekospanten.nl www.hekospanten.nl	
Tekenning: G 16		Formaat: 841x1350	
Status: DEFINITIEF		Teken- en Adviesbureau: Gerard van Meerveld	

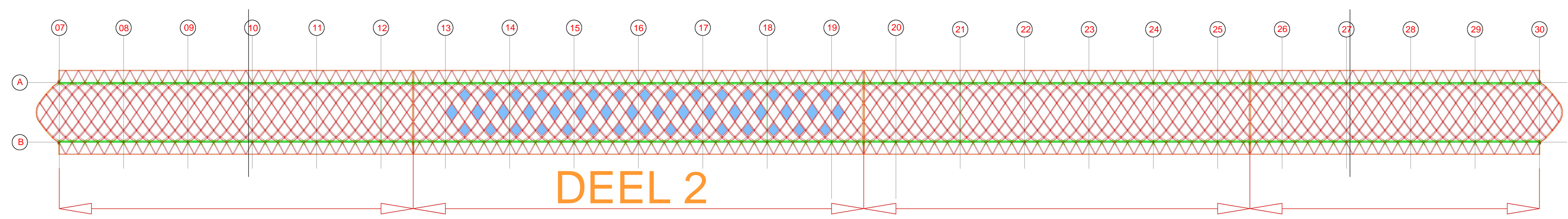


Fabricage en montage volgens NEN-EN 1000-2		Project:	
Functionele tolerantie klasse: 1		Uitvoeringsklasse: EXG3	
Rev. no.	Revisie	Revisie datum	Tek.
1	A	15.04.2024	GM
Werk:		Onderswerp:	
PHS Nijmegen		DAKPLAATOVERZICHT DEEL 1	
Onderscheper:		Teken- en Adviesburo	
DURA VERMEER I.L.P. BV		Gerard van Meerveld	
Utrecht		240000	
Materiaalsoorten en kwaliteiten: Platen en profielen S235LD volgens NEN-EN 10025-2, buis en kokerprofielen: S355LDH volgens NEN-EN 10210-1 (warmvervaardigd) S275LDH volgens NEN-EN 10219-1 (douchvervaardigd) tenzij anders vermeld. Lassen a=4 minimaal, tenzij anders vermeld, volgens NEN-EN-ISO 2553:2014. Bouwvalmet 0,8, tenzij anders... Projectie: 1:1		Formaat: 841x1350	
Rijksweg 39 5718 WK Ede Tel.: 0318-571641 Fax: 0318-573606 info@heko-spanten.nl www.hekospanten.nl		Staat: DEFINITIEF	

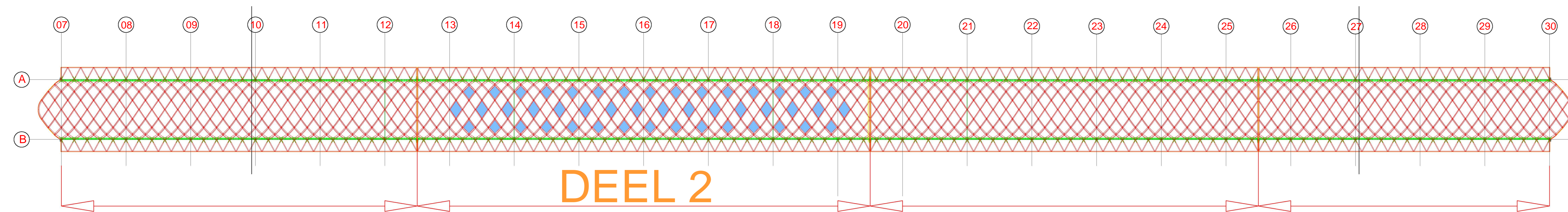
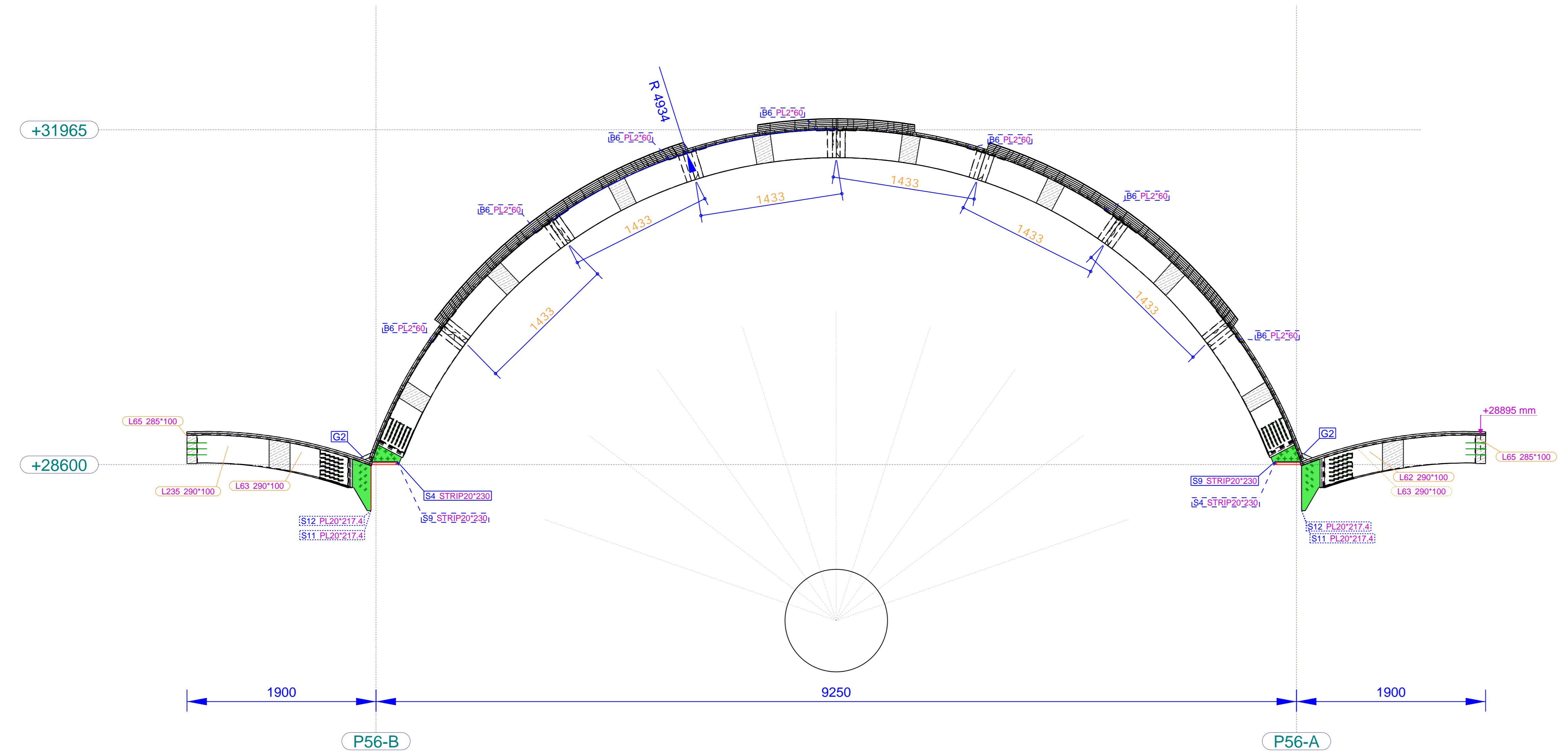
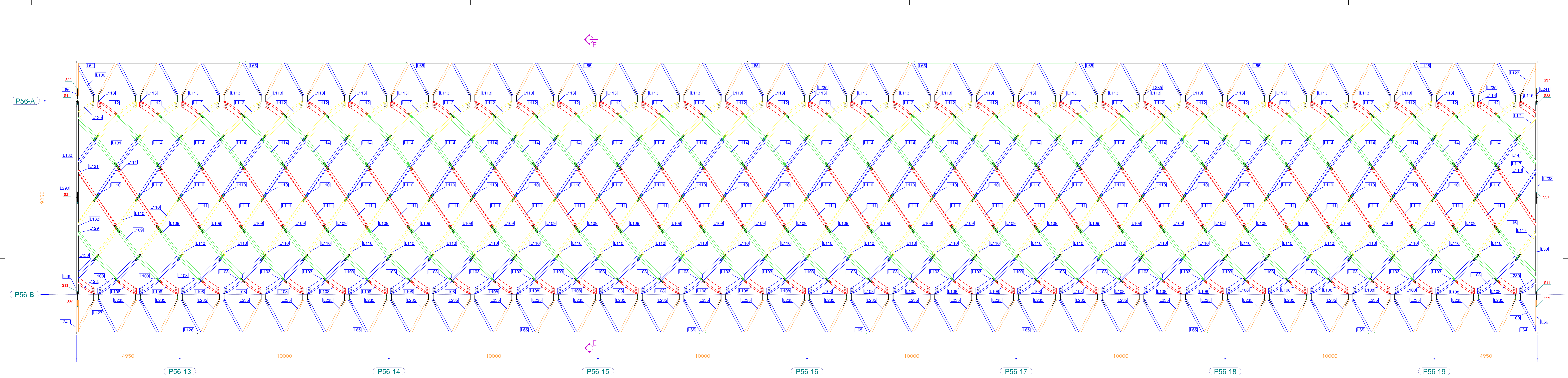




3D overzicht Deel 2
1:50



Fabricage en montage volgens NEN-EN 1090-2		Functionele tolerantie klasse: 1		Lijsvoeringklasse: EXC3	
Rev. no.	1	Revisie merk	A	Revisie omschrijving	revisie
Werk:	PHS Nijmegen				Getekend: GM
Onderwerp:	3D OVERZICHT DEEL 2				Datum: 05.12.2025
Opmaker:	DURA VERMEER I.L.P. BV				Schaal: zie aanzicht
Opmonteur:	Gérard van Meerveld				Teken- en Adviesburo
Utrecht	Rijksweg 39				Tel. 0318-671641
	240000				0718 WK, Ed. 1
	HEKO SPANTEN				Fax 0318-673606
					0318-673606
					www.hekospanten.nl
					Project: 240000
					Tekening: G [13]
					Formaat: B41x145
					DEFINITIEF



Fabricage en montage volgens NEN-EN 1090-2
 Functionele tolerantie klasse 1 | Uitvoeringsklasse: EXC3

Rev. no. | Revisie merk | Revisie omschrijving | 04.03.2026 | GM | Tek.

Werk: PHS Nijmegen
 Datum: 05.12.2025
 Schaal: 2/8 aansicht

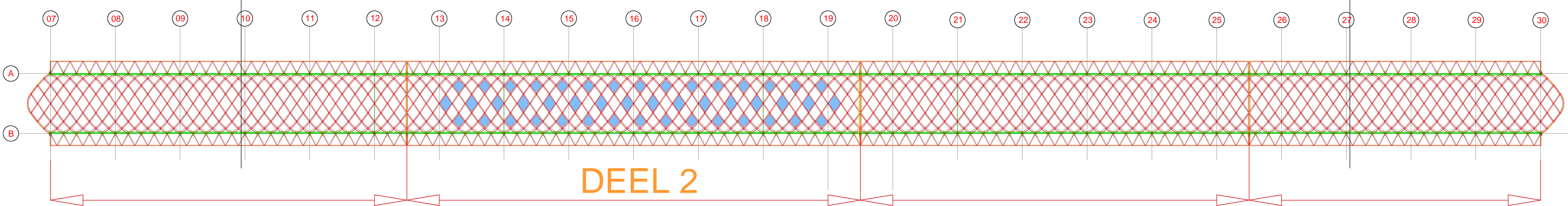
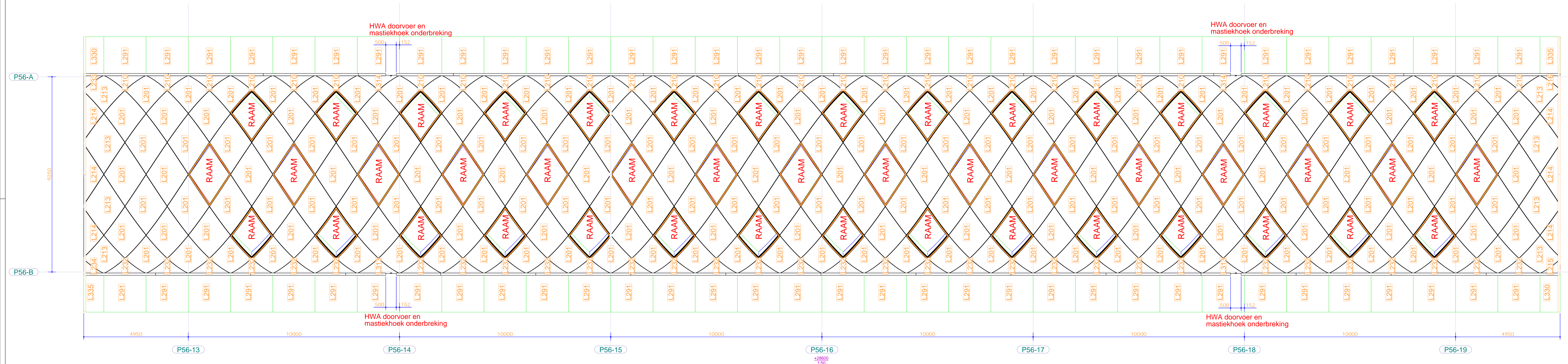
Opdrachtgever: DURA VERMEER I.L.P. BV
 Utrecht

Teken- en Adviesburo Gerard van Meerveld
 Tel: 0343-476330

Project: 240000
 Tekening: G [14]
 Formaat: B41x150
 Status: DEFINITIEF

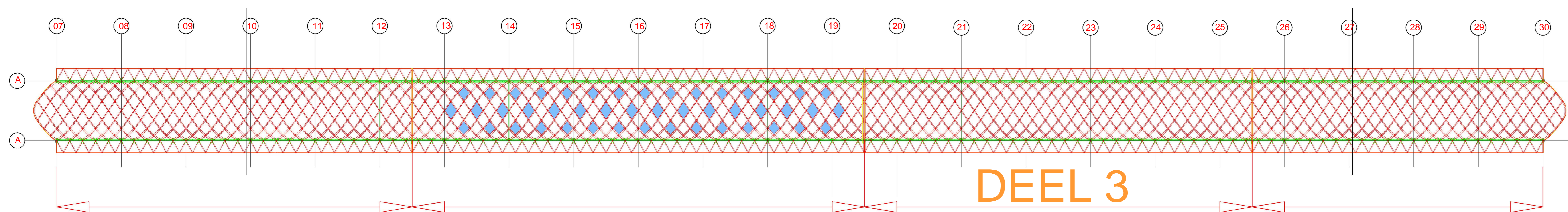
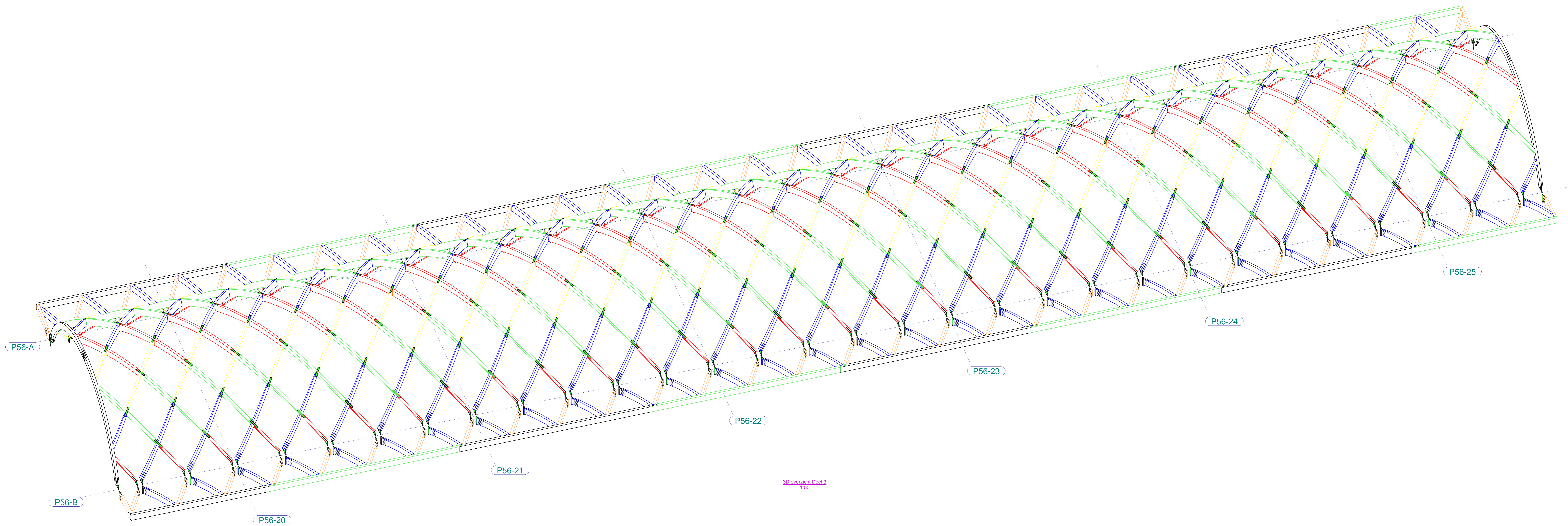
Rijksweg 39
 6718 WK Ede
 Tel: 0318-571441
 Fax: 0318-573606
 info@heko-spanten.nl
 www.hekospanten.nl

Trakta Structuur model 25024+HEKO Boogspaan Nijmegen 2024 afgehaald op 16.04.2026

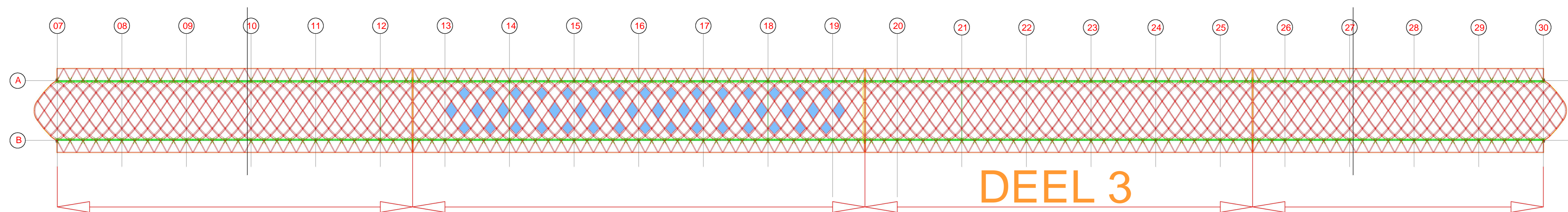
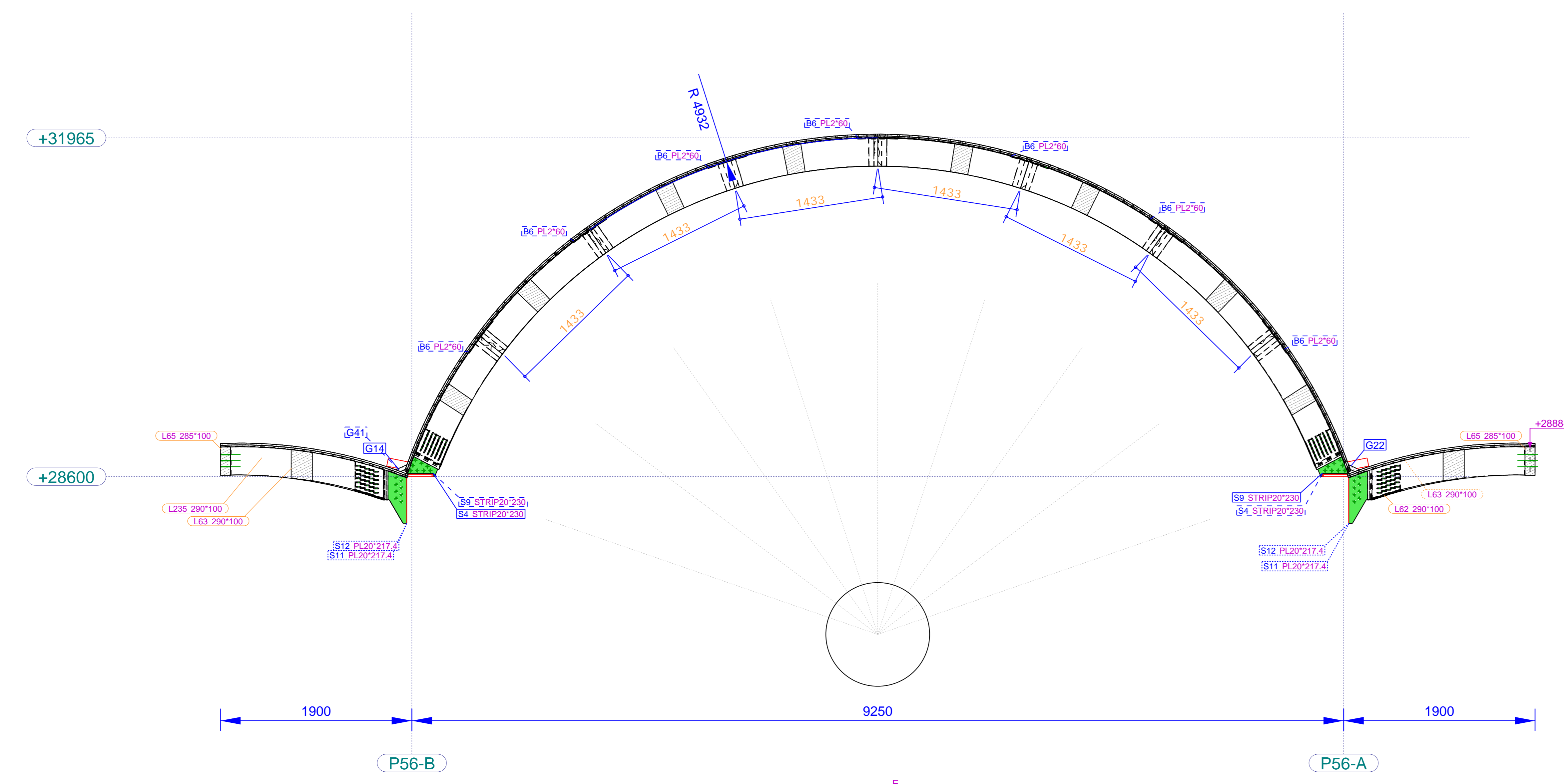
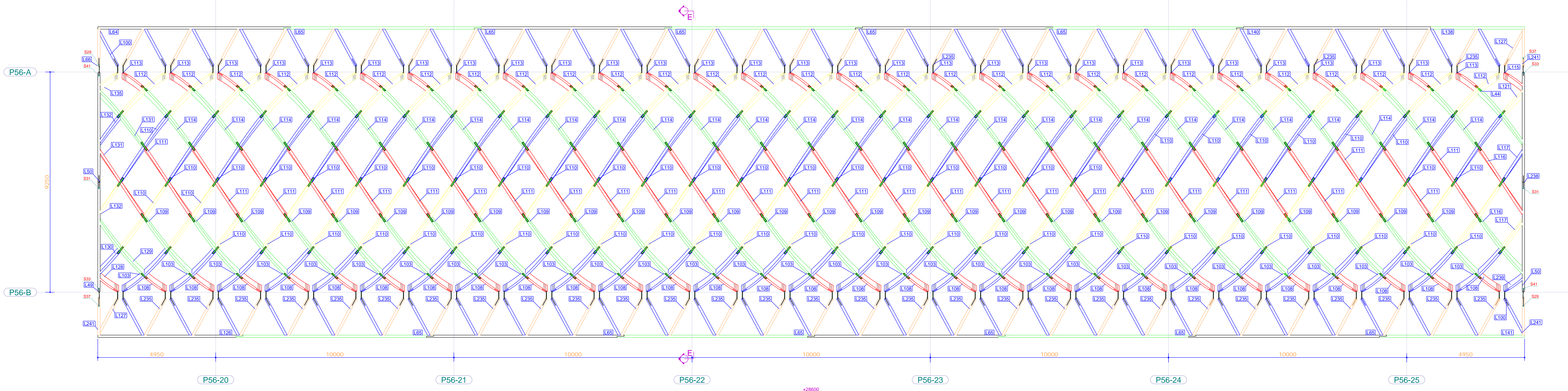


Fabricage en montage volgens NEN-EN 1090-2		Functionele toelaatbare klasse: EXC3		15.04.2025	GM
1	A	revisie	Uitvoeringsklasse: EXC3	Revisie datum	Tek.
Rev. no.	Revisie merk	Revisie omschrijving			
Werk:	PHS Nijmegen				Getekend: GM
Datums:	08.12.2025				Schaal: 2:6 aansicht
Opdrachtgever:	DURA VERMEER I.L.P. BV				Teken- en Adviesburo Gerard van Meerveld
Utrecht					Utrecht
Materiaalsoorten en kwaliteiten: Platen en profielen S235J2 volgens NEN-EN 10025-2, buis en kokerprofielen: S355J2H volgens NEN-EN 10210-1, zwartvervaardigd S275J2H volgens NEN-EN 10210-1, beschermingsafdekking anders vermeld. Lassen a.u.v. minimaal, tenzij anders vermeld, volgens NEN-EN-ISO 2553:2014. Bouwmaat 8.8, tenzij anderszins.		Project: 240000		Formaat: B41x150	
Rijksweg 39 6718 WK Ede Tel: 0318-571441 Fax: 0318-573606 info@heko-spanten.nl www.hekospanten.nl		Tekenring: G [15]		DEFINITIEF	



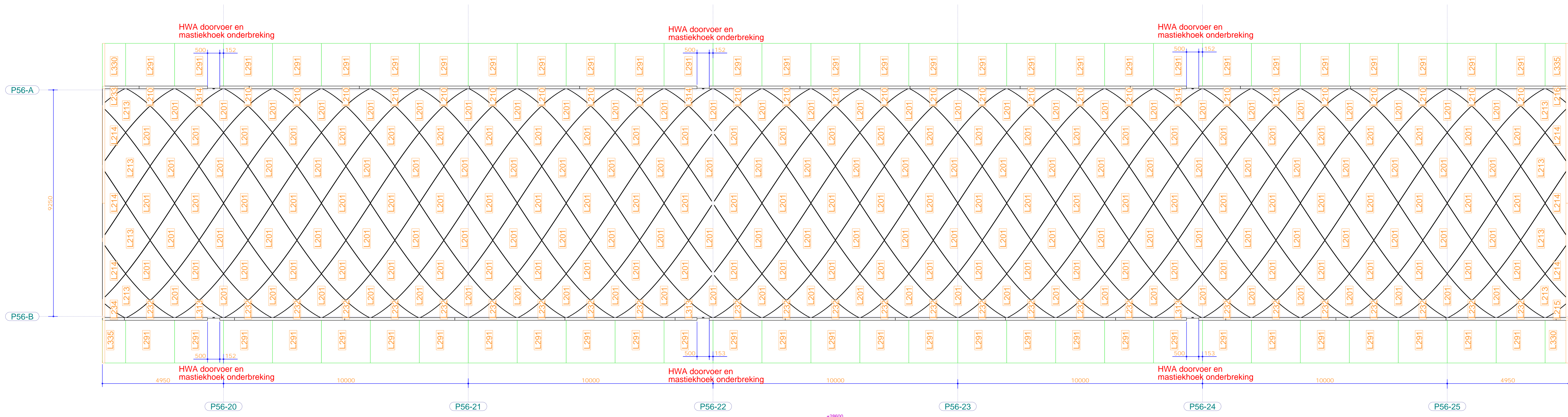


Fabricage en montage volgens NEN-EN 1000-2		Project: 04.03.2026 GM	
Functionele tolerantie klasse: 1		Uitvoeringsklasse: EXG3	
Rev. no.	Revisie merk	Revisie omschrijving	Revisie datum
1	A		08.12.2025
Werk: PHS Nijmegen		Tekend: GM	
Onderwerp: 3D OVERZICHT DEEL 3		Datum: 08.12.2025	
Opdrachtgever: DURA VERMEER I.L.P. BV		Schaal: zie aanzicht	
Utrecht		Tekent- en Adviesburo: Gerard van Meerveld	
<small> Materiaalcoördinaten en kwaliteiten: Platen en profielen S235LD volgens NEN-EN 10025-2, buis en kokerprofielen: S355LDH volgens NEN-EN 10210-1 (warmvervaardigd) S275LDH volgens NEN-EN 10219-1 (koudvervaardigd) tenzij anders vermeld. Lussen a=4 minimaal, tenzij anders vermeld, volgens NEN-EN-ISO 2553:2014. Bouwvaltoet 0,8, tenzij anders... Projectie: </small>			
		Rijksweg 39 6718 WK Ede Tel.: 0318-571641 Fax: 0318-573606 info@hekospanten.nl www.hekospanten.nl	
240000		Formaat: 841x1350	
Teken: G [19]		Status: DEFINITIEF	

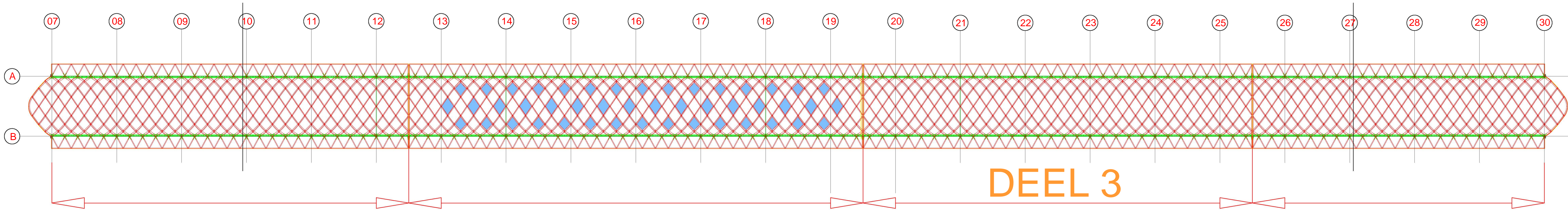


DEEL 3

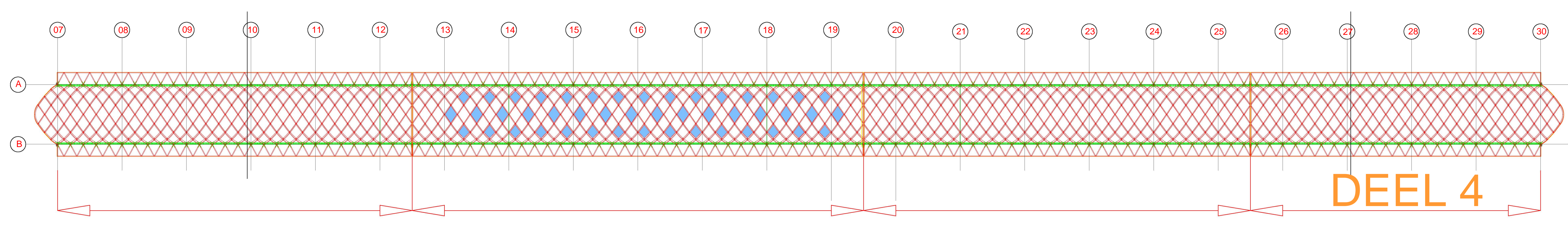
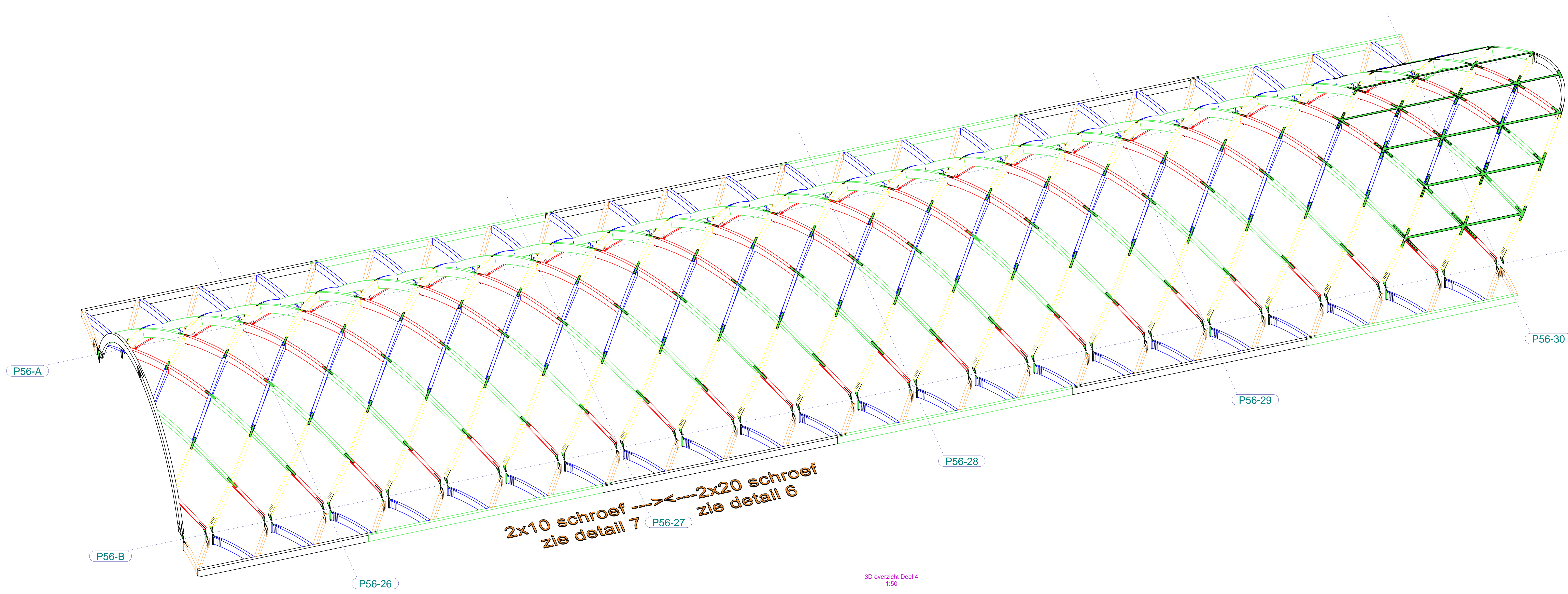
Fabricage en montage volgens NEN-EN 1000-2		Project: 04.03.2026 GM	
Functionele tolerantie klasse: 1		Uitvoeringsklasse: EXG3	
Rev. no.	Revisie	Revisie omschrijving	Revisie datum
1	A		08.12.2025
Werk: PHS Nijmegen		Tekniker: GM	
Onderswerp: DAKOVERZICHT DEEL 3		Datum: 08.12.2025	
Opdrachtgever: DURA VERMEER I.L.P. BV		Schaal: zie aanzicht	
Teken- en Adviesbureau: Gerard van Meerveld		Teken- en Adviesbureau: Gerard van Meerveld	
Materiaalvoorwaarden en kwaliteiten: Platen en profielen S235LD volgens NEN-EN 10252-2, buis en loskroeprofielen: S355LDH volgens NEN-EN 10210-1 (warmvervaardigd) S275LDH volgens NEN-EN 10219-1 (koudvervaardigd) tenzij anders vermeld. Lussen a=4 minimaal, tenzij anders vermeld, volgens NEN-EN-ISO 2553:2014. Bouwvalmet 0,8, tenzij anders vermeld. Projectie: 1:25		Project: 240000	
Rijksweg 39 6718 WK Ede Tel.: 0318-571641 Fax: 0318-573606 info@heko-spanten.nl www.hekospanten.nl		Teken: G [20] Formaat: 841x1350	
HEKO SPANTEN		DEFINITIEF	



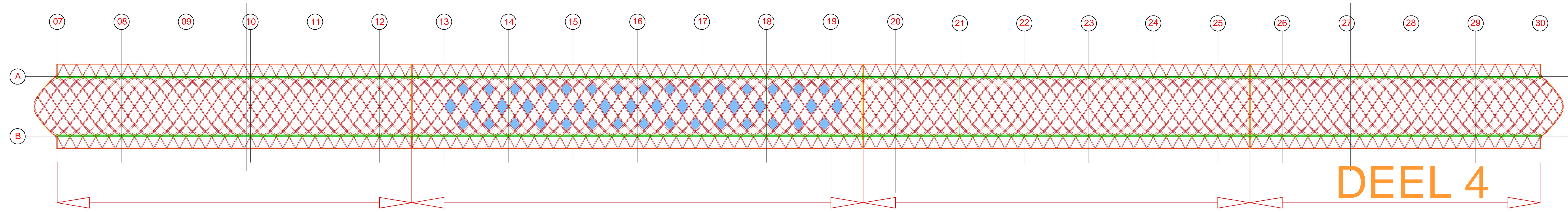
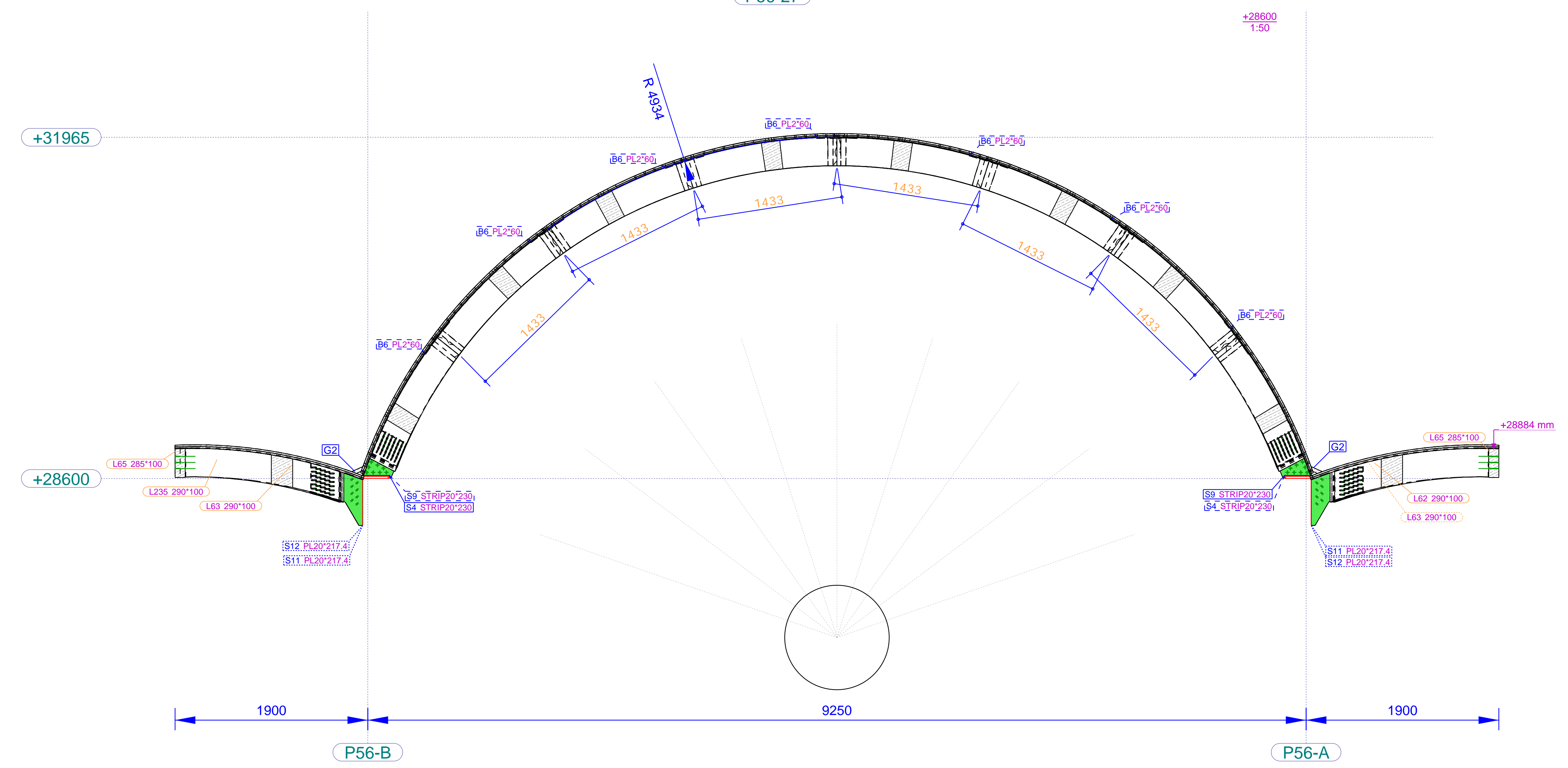
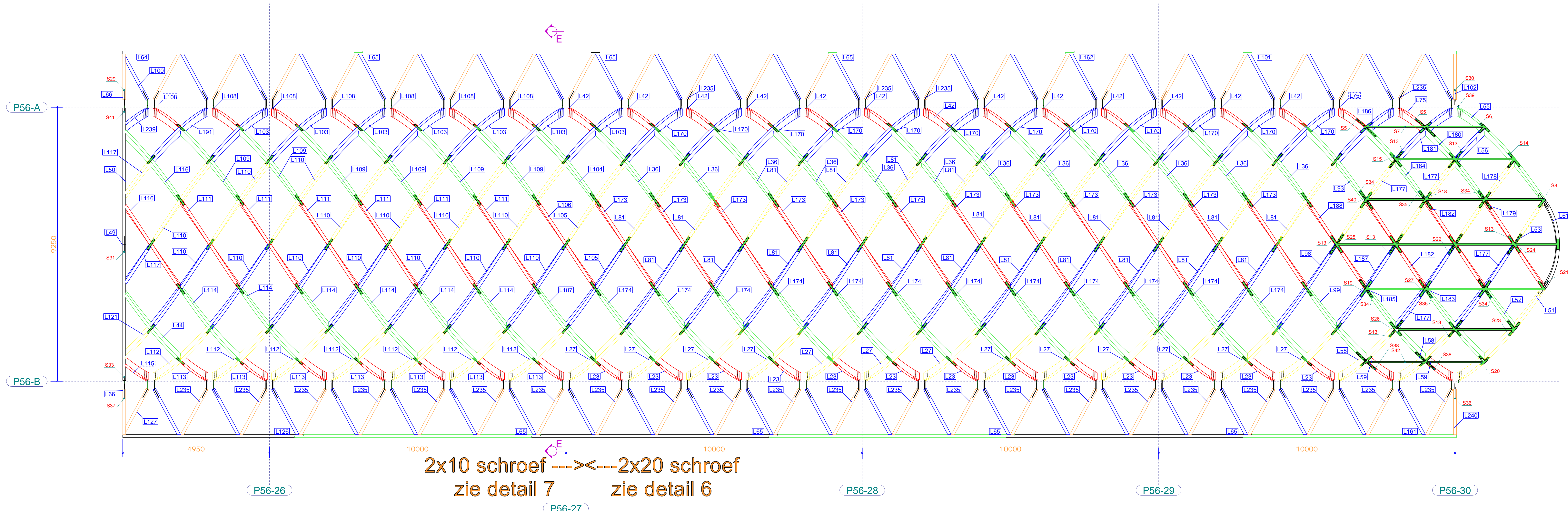
+28600
150



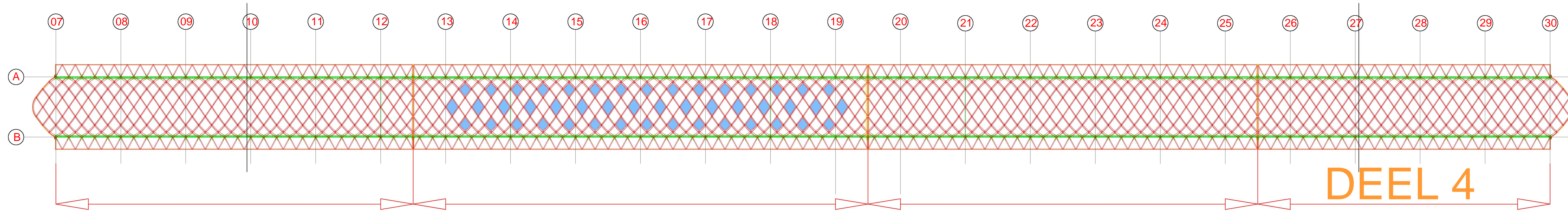
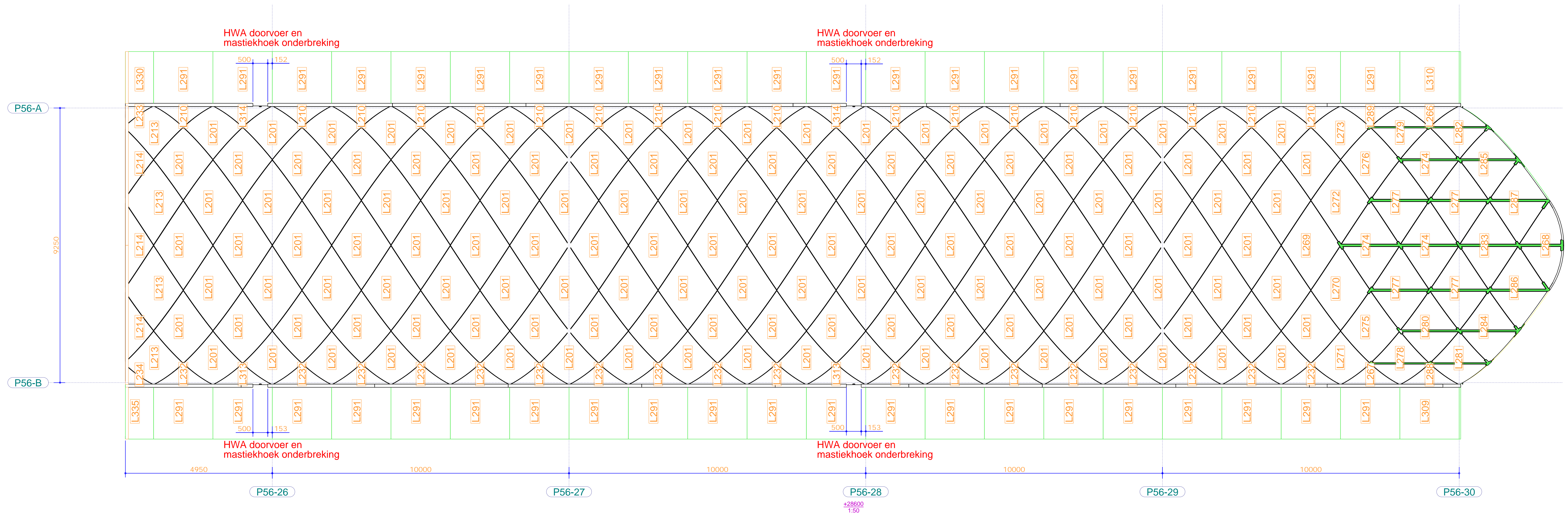
Fabricage en montage volgens NEN-EN 1000-2		Uitvoeringsklasse: EXG3		15.04.2024	GM
Functionele tolerantie klasse: 1				Revisie datum:	Tek.
Rev. no.	Revisie merk	Revisie omschrijving			
Werk: PHS Nijmegen			Onderswerp: DAKPLAATOVERZICHT DEEL 3		
Onderswerp: DURA VERMEER I.L.P. BV			Utrecht		
Onderswerp: DURA VERMEER I.L.P. BV			Utrecht		
Materiaalnormen en kwaliteiten: Platen en profielen S235LD volgens NEN-EN 10025-2, buis en laskeerprefielen: S355LDH volgens NEN-EN 10210-1 (warmvervaardigd) S275LDH volgens NEN-EN 10219-1 (koudevervaardigd) tenzij anders vermeld. Lassen a=4 minimaal, tenzij anders vermeld, volgens NEN-EN-ISO 2553:2014. Bouwvalwet 3.8, tenzij anders... Projectie: 1:1			Project: Rijksweg 39 6718 WK Ede Tel.: 0318-571641 Fax: 0318-573606 info@heko-spanten.nl www.hekospanten.nl		
240000			Formaat: G [21] 841x1300		
HEKO SPANTEN			DEFINITIEF		



Fabricage en montage volgens NEN-EN 1090-2		Uitvoeringklasse: EXC3	
1	A	revisie	04.03.2025
Rev. no.	Revisie mark	Revisie omschrijving	Tek.
Werk:	PHS Nijmegen		Gesekend: GM
Onderwerp:	3D OVERZICHT DEEL 4		Datum: 08.12.2025
Opdrachtgever:	DURA VERMEER I.L.P. BV		Schaal: zie aanzicht
Utrecht	Teken- en Adviesburo		Tek. Gerad van Meerfeld
<small>Materiaalsoorten en kwaliteiten: Platen en profielen S235J2 volgens NEN-EN 10025-2, buis en kokkerprofielen: S355J2H volgens NEN-EN 10210-1 (warmvervaard) S275J2H volgens NEN-EN 10219-1 (koudvervaard) (tenzij anders vermeld. Lussen a=4 minimaal, tenzij anders vermeld, volgens NEN-EN-ISO-2553:2014. Bouwstaat: B.B. tenzij anders...)</small>			
		Rijksweg 39 6718 WK, Ede Tel.: 0318-571641 Fax: 0318-573606 info@hekospanten.nl www.hekospanten.nl	Project: 240000 Tekening: G [25] Formaat: A0 Status: DEFINITIEF



Fabricage en montage volgens NEN-EN 1090-2		Functionele toerantie klasse: 1		Uitvoeringsklasse: EXC3	
Rev. no.	Revisie	Rev. no.	Revisie	Rev. no.	Revisie
1	A				
Werk: PHS Nijmegen			Gesteld: GM		
Onderwerp: DAKOVERZICHT DEEL 4			Datum: 08.12.2025		
Opdrachtgever: DURA VERMEER I.L.P. BV			Schaal: zie aanzicht		
Utrecht			Teken- en Adviesburo		
			Gerard van Meerveld		
Materiaalsoorten en kwaliteiten: Platen en profielen S235J2 volgens NEN-EN 10025-2, buis en kokkerprofielen: S355J2H volgens NEN-EN 10210-1 (warmvervaard) S275J2H volgens NEN-EN 10219-1 (koudevervaard) anders vermeld. Lassen a-4 minimaal, tenzij anders vermeld, volgens NEN-EN-ISO-2553:2014. Bouwvalmetrië B.B. tenzij anders... Projectie: 1:25					
Rijksweg 39 6718 WK, Ede Tel.: 0318-571641 Fax: 0318-573606 info@heko-spanten.nl www.hekospanten.nl		Project: 240000 Tekening: G [26] Formaat: A0		Status: DEFINITIEF	



Fabricage en montage volgens NEN-EN 1090-2		Functionele toelaatbaarheid klasse: 1		Uitvoeringsklasse: EXC3	
Rev. no.	Revisie mark	Revisie omschrijving	15.04.2026	GM	Tek.
Werk:	PHS Nijmegen			Gesekend:	GM
Onderwerp:	DAKPLAATOVERZICHT DEEL 4			Datum:	10.12.2025
Opdrachtgever:	DURA VERMEER I.L.P. BV			Schaal:	zie aanzicht
Utrecht					
<small>Materiaalsoorten en kwaliteiten: Platen en profielen S235J2 volgens NEN-EN 10025-2, buis en kokkerprofielen: S355J2H volgens NEN-EN 10210-1 (warmvervaardigd) S275J2H volgens NEN-EN 10219-1 (koudevervaardigd) tenzij anders vermeld. Lassen a-4 minimaal, tenzij anders vermeld, volgens NEN-EN-ISO 2553:2014. Bouwkeuze(s) B.S. tenzij anders vermeld. Projectie: 1:50</small>					
			Project: 240000 Tekening: G [27] Formaat: A0 Status: DEFINITIEF		