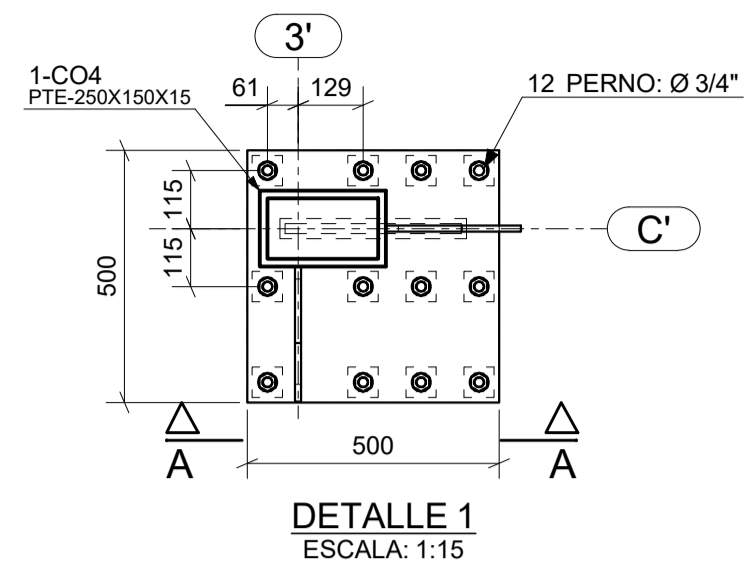
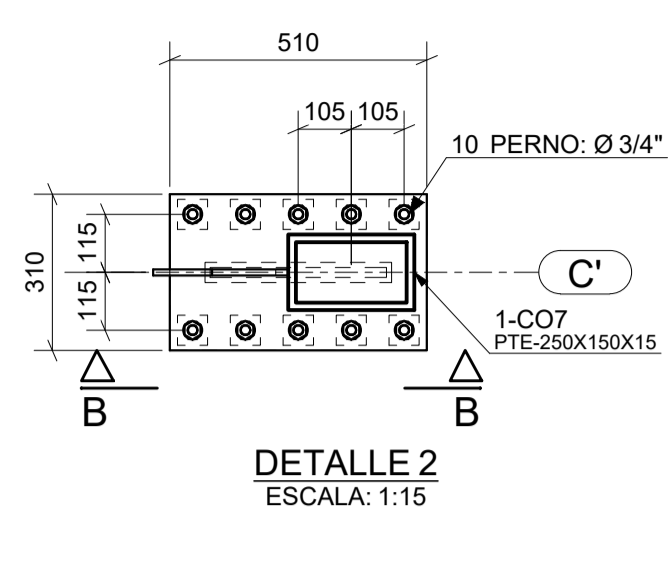


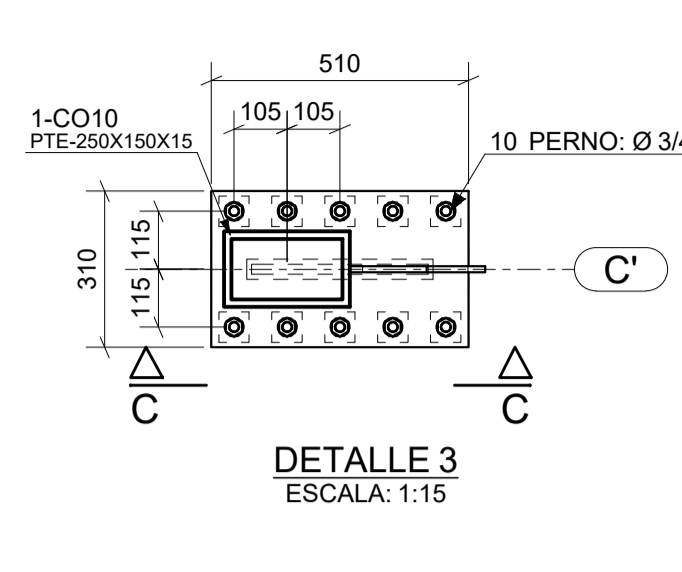
VISTA PLANTA ANCLAJES (NIVEL 0.00)
ESCALA: 1:40
PRIORIDAD (1)



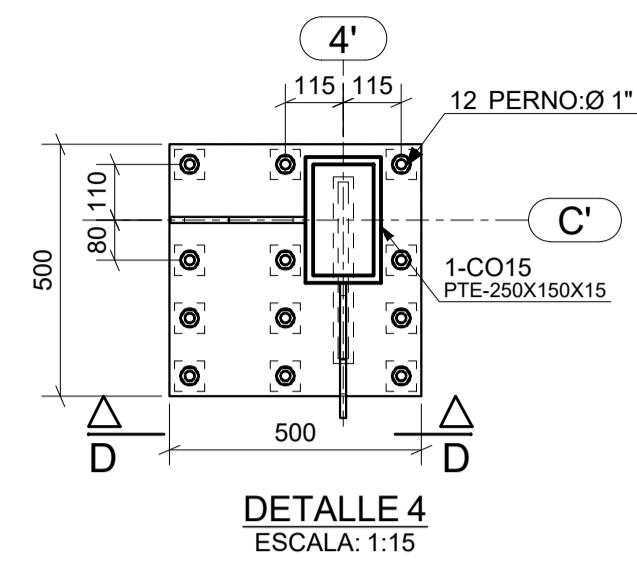
DETALLE 1
ESCALA: 1:15



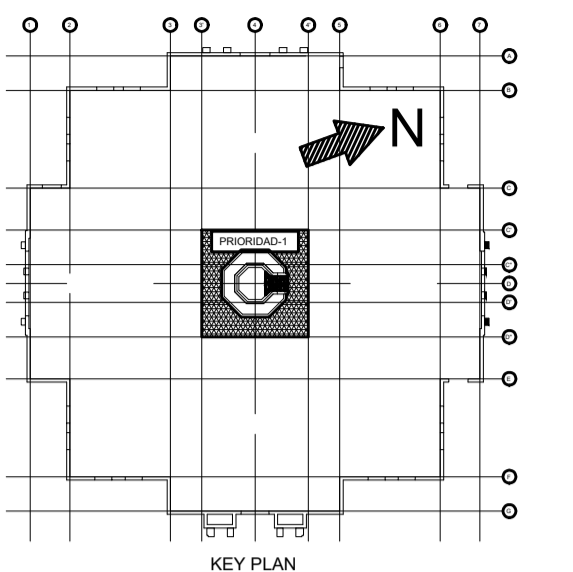
DETALLE 2
ESCALA: 1:15



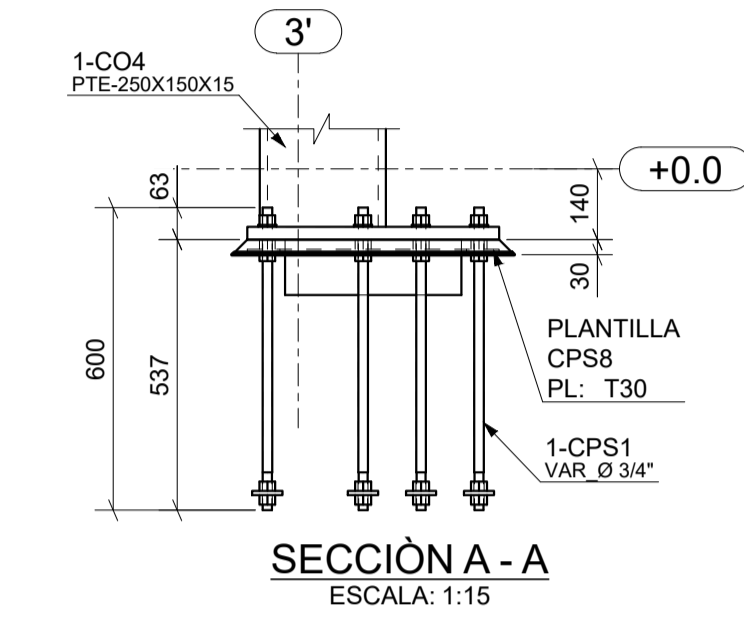
DETALLE 3
ESCALA: 1:15



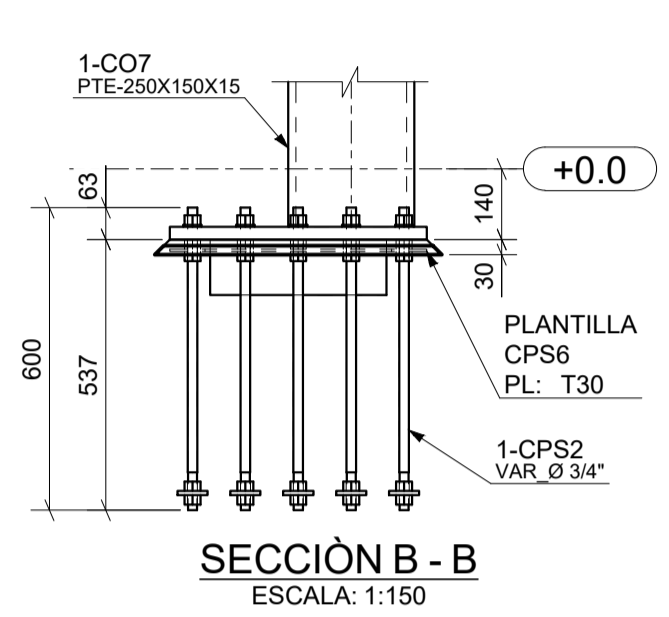
DETALLE 4
ESCALA: 1:15



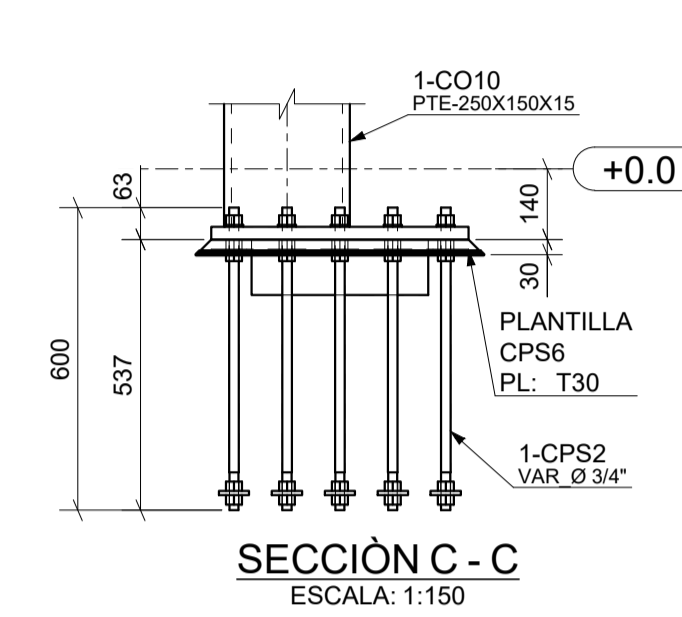
KEY PLAN



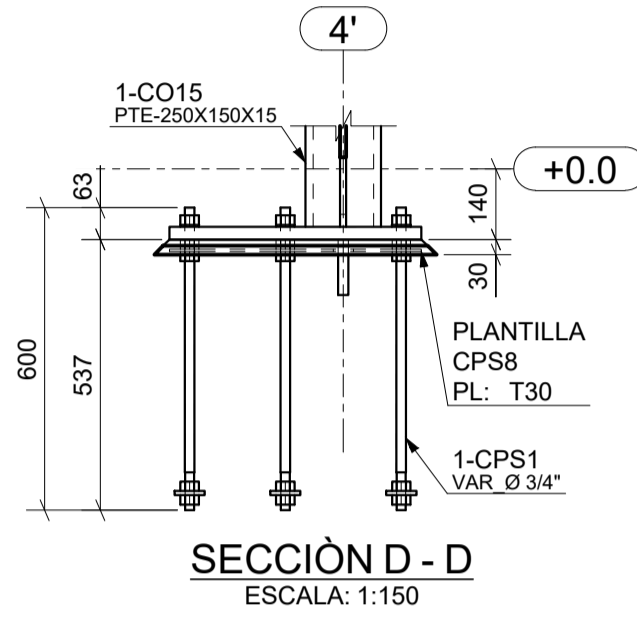
SECCIÓN A - A
ESCALA: 1:15



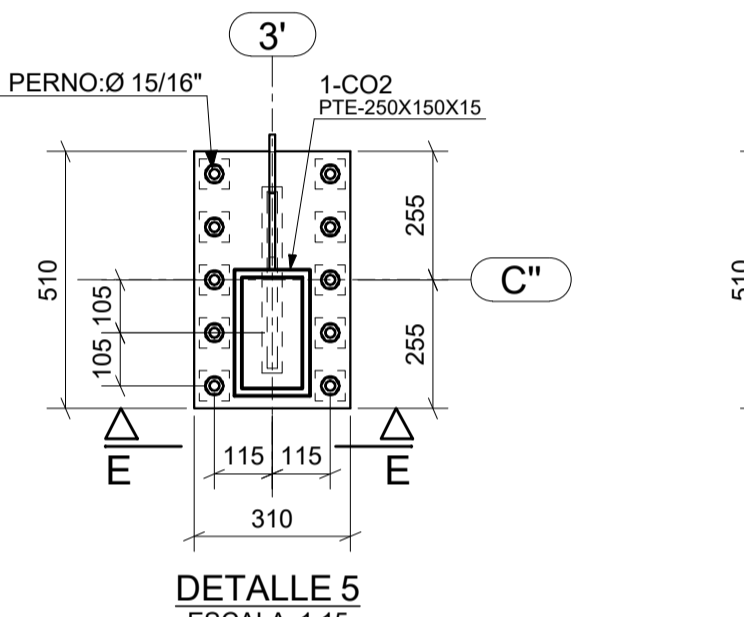
SECCIÓN B - B
ESCALA: 1:150



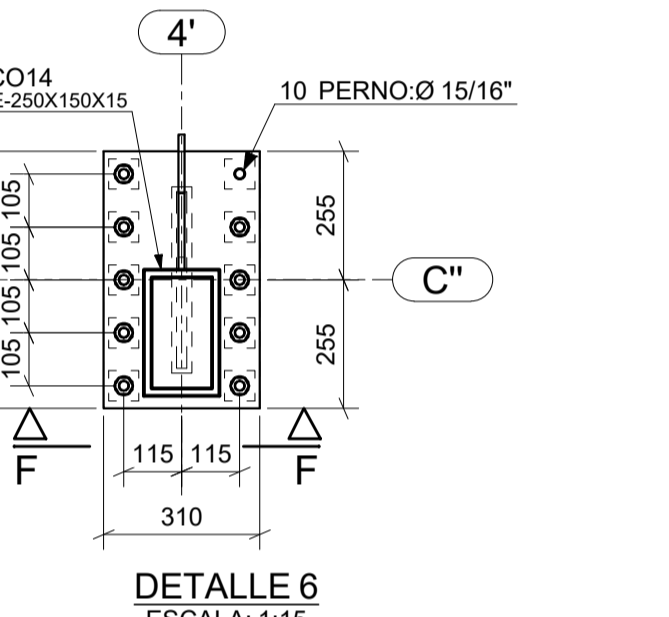
SECCIÓN C - C
ESCALA: 1:150



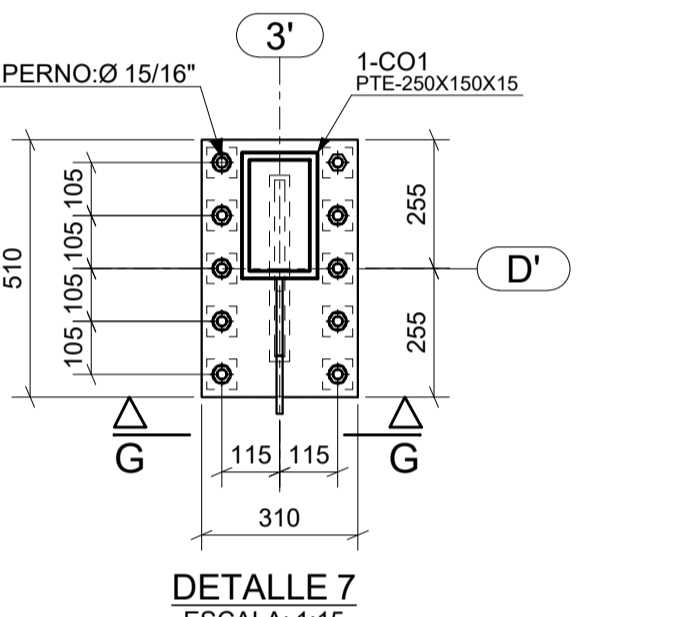
SECCIÓN D - D
ESCALA: 1:150



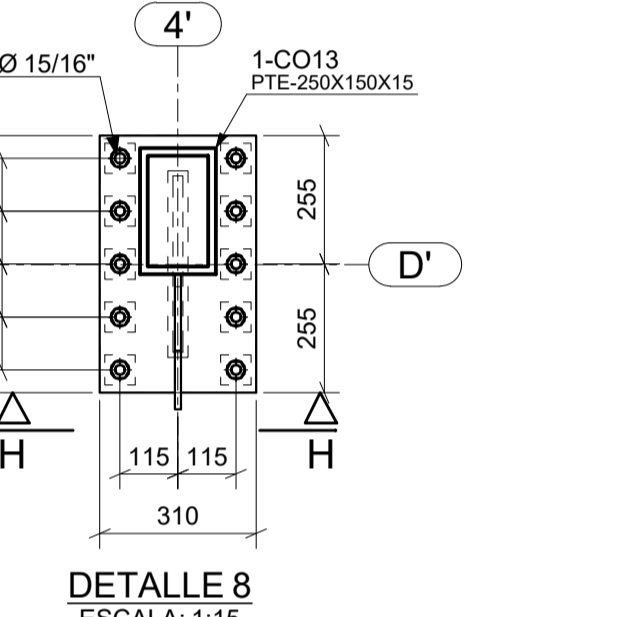
DETALLE 5
ESCALA: 1:15



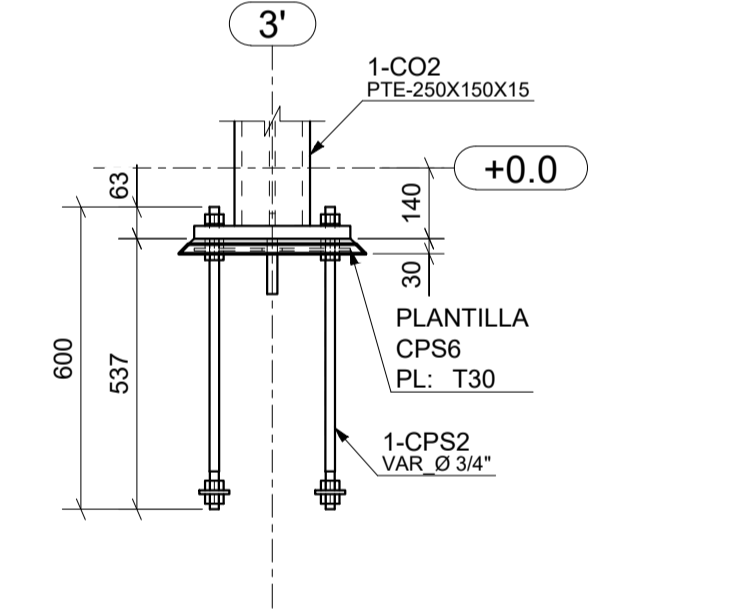
DETALLE 6
ESCALA: 1:15



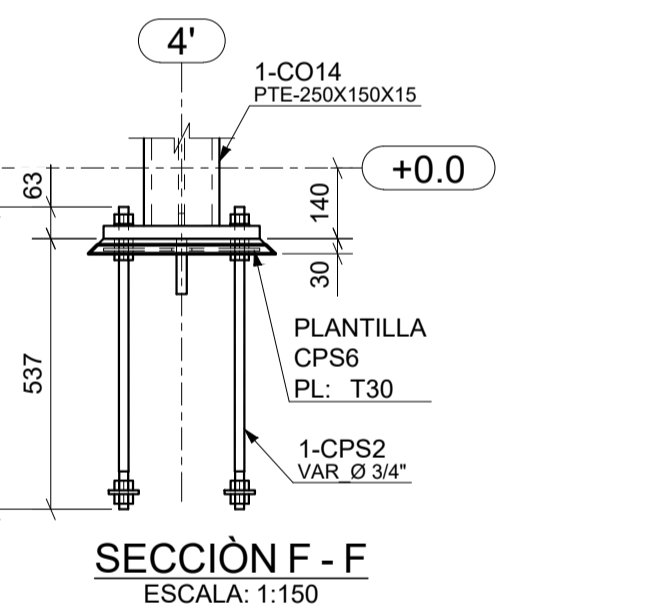
DETALLE 7
ESCALA: 1:15



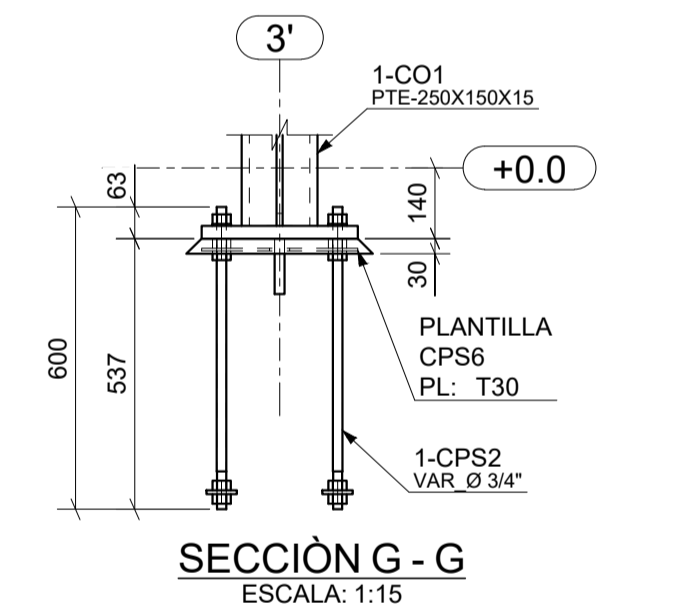
DETALLE 8
ESCALA: 1:15



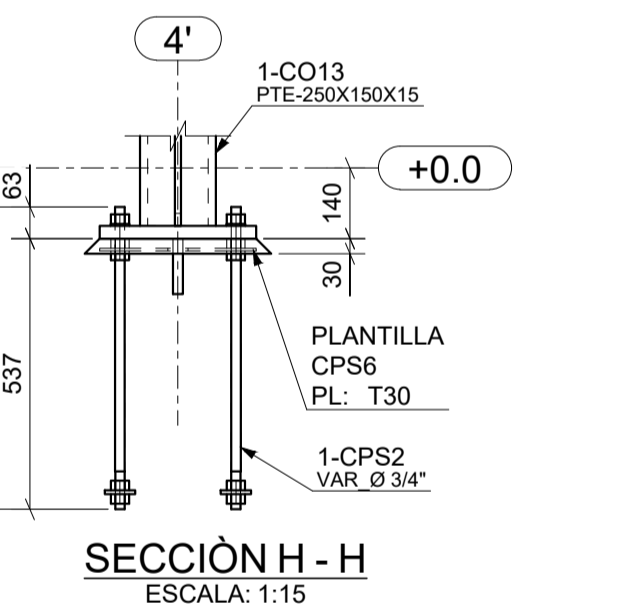
SECCIÓN E - E
ESCALA: 1:150



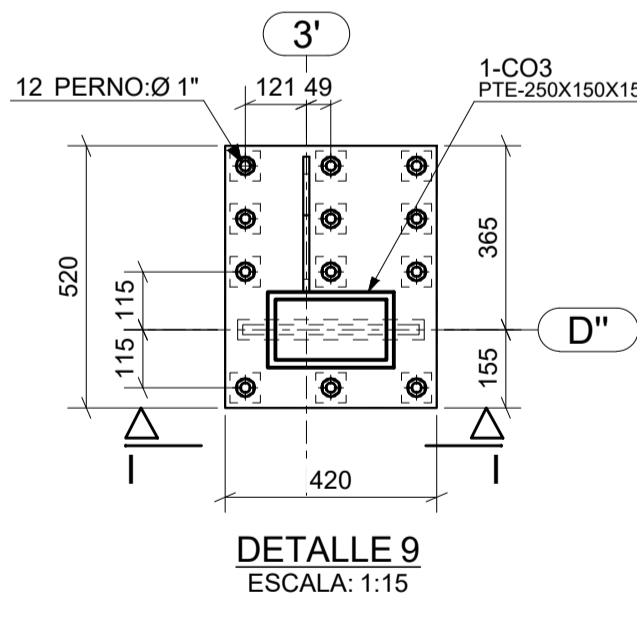
SECCIÓN F - F
ESCALA: 1:150



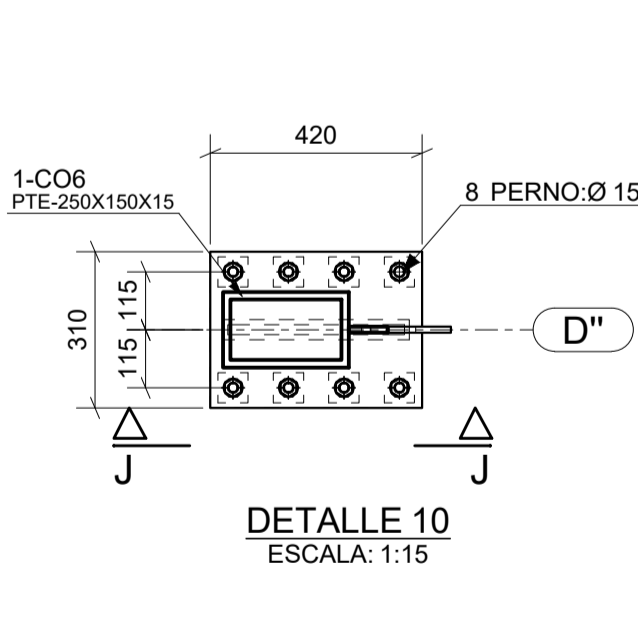
SECCIÓN G - G
ESCALA: 1:15



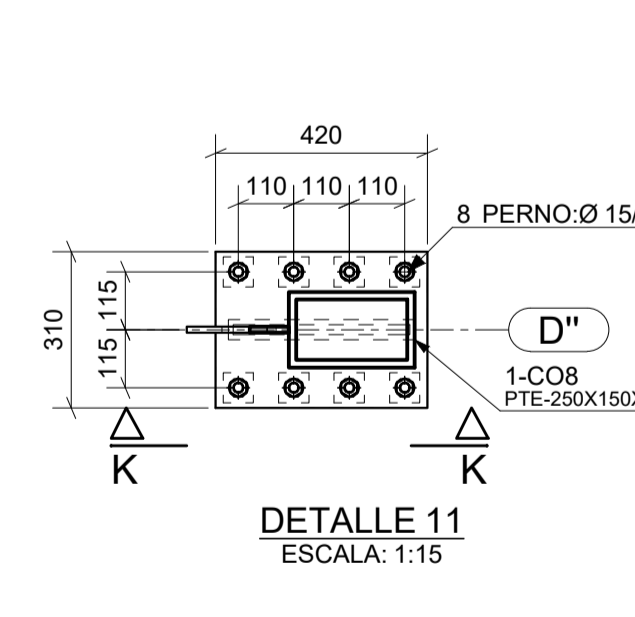
SECCIÓN H - H
ESCALA: 1:15



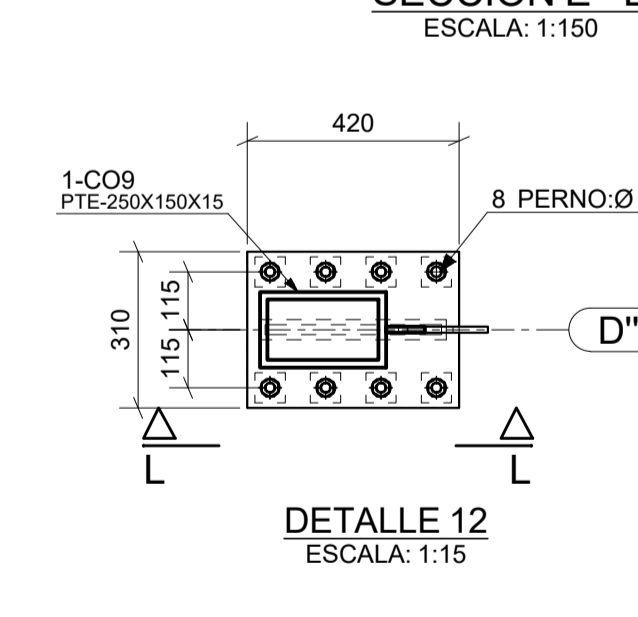
DETALLE 9
ESCALA: 1:15



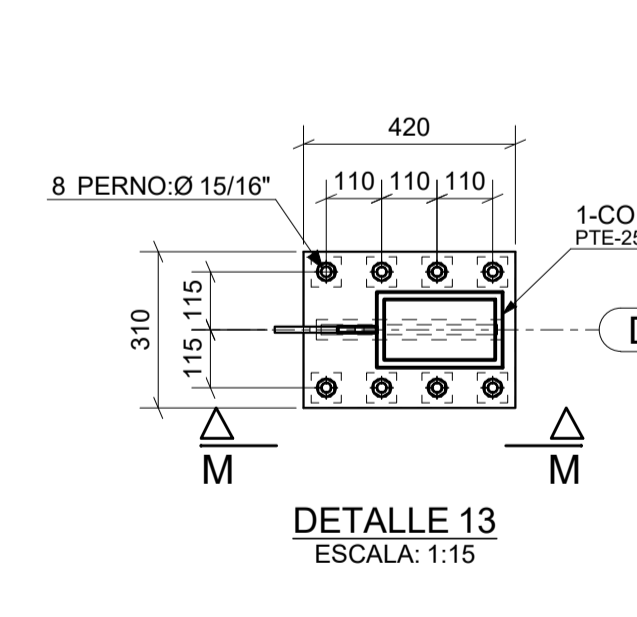
DETALLE 10
ESCALA: 1:15



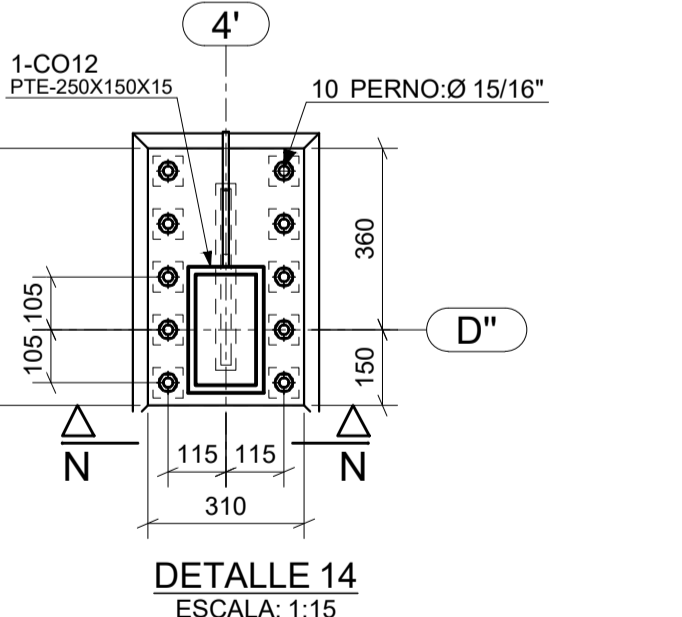
DETALLE 11
ESCALA: 1:15



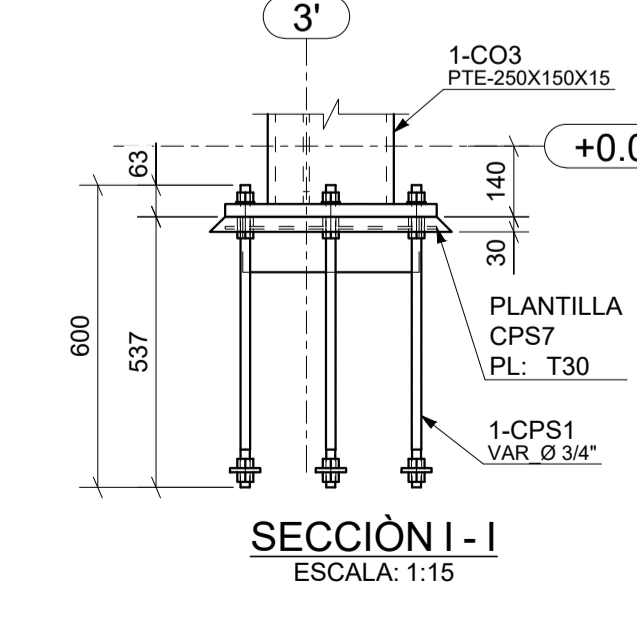
DETALLE 12
ESCALA: 1:15



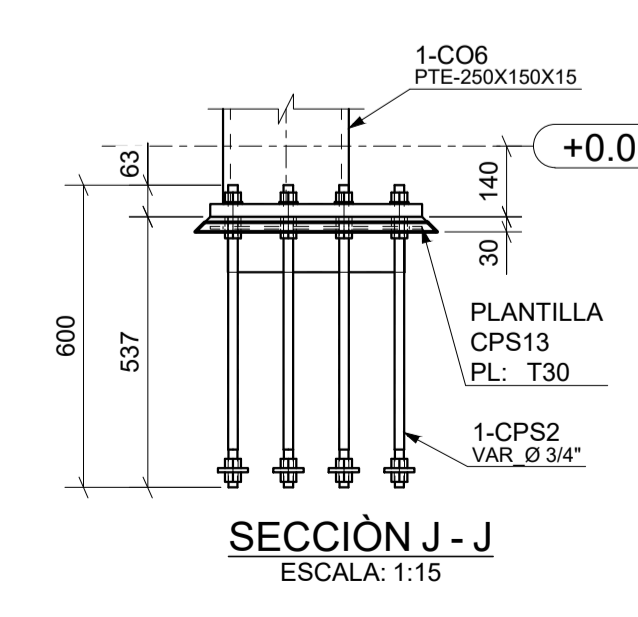
DETALLE 13
ESCALA: 1:15



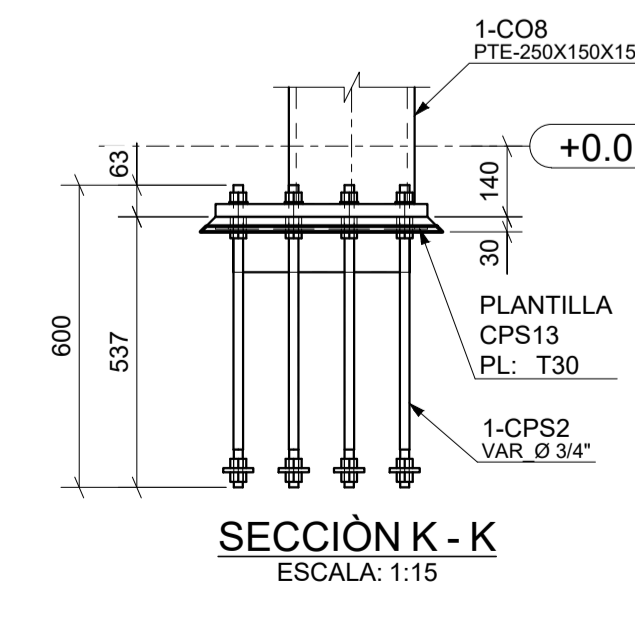
DETALLE 14
ESCALA: 1:15



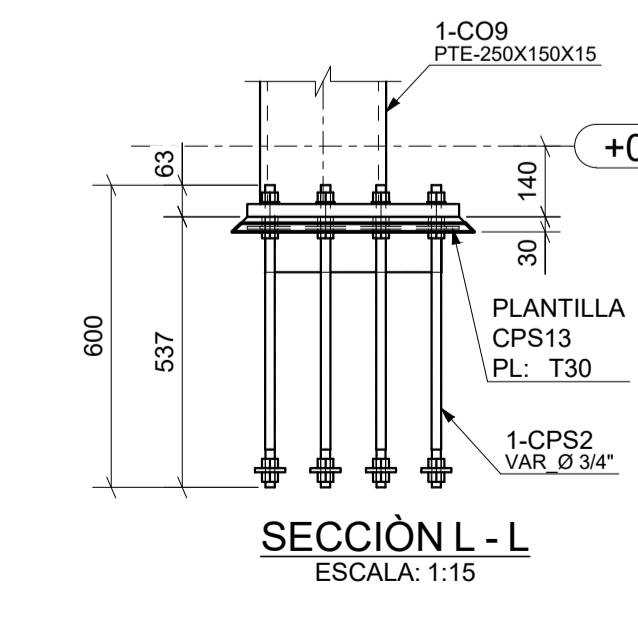
SECCIÓN I - I
ESCALA: 1:15



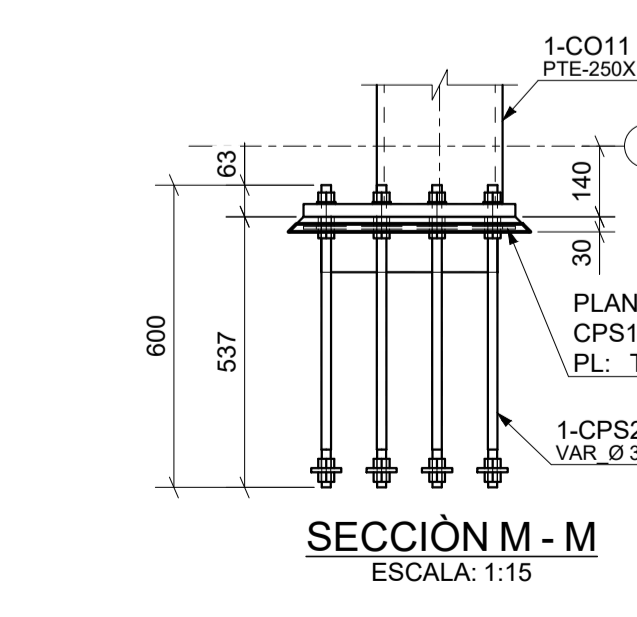
SECCIÓN J - J
ESCALA: 1:15



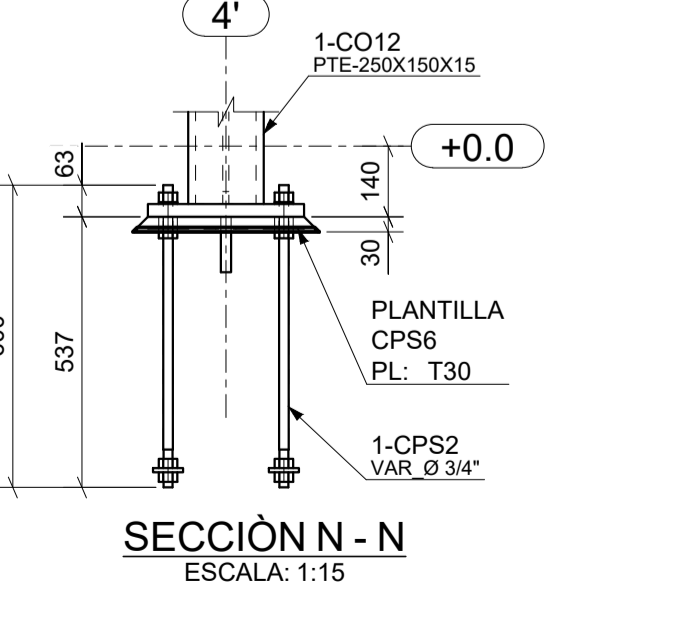
SECCIÓN K - K
ESCALA: 1:15



SECCIÓN L - L
ESCALA: 1:15



SECCIÓN M - M
ESCALA: 1:15



SECCIÓN N - N
ESCALA: 1:15

OBRA:3493

HB SADELEC
EXPERIENCIA Y SOLIDEZ

LOS DISEÑOS DE TALLER SON PROPIEDAD DE:
HB SADELEC
Y NO PUEDEN SER UTILIZADOS NI
EN PARTE NI EN SU TOTALIDAD SIN
AUTORIZACIÓN ESCRITA DE LA DIRECCIÓN
DE INGENIERÍA DE LA SOCIEDAD
SO PENA DE SANCION

A P R O B A D O
P A R A
F A B R I C A C I O N

01/08/2025
FECHA

DIR. DE INGENIERIA
REV. 0

NOTAS

- TODAS LAS DIMENSIONES ESTAN DADAS EN MILIMETROS
- PARA TOLERANCIAS DE FABRICACION VER ESPECIFICACIONES TECNICAS
 - FE-03 Longitud de tornillos V.4
 - FE-16 Tolerancia para medidas V.3
 - FE-18 Distancias preferibles V.2
 - FE-23 Tolerancia y dimensiones en angulos y platinas V1
- CONVENCIONES:
 - PERF. 9/16"
 - PERF. 11/16"
 - PERF. 13/16"
 - PERF. 15/16"
 - PERF. 1-1/16"
 - PERF. 7/16"
- TODOS LOS NIVELES ESTAN DADOS EN METROS.

FECHA	FOR	REV	APR	DESCRIPCION
08.01.2025	G.J.	G.D.	G.B.	EMITIDO PARA MONTAJE
18.10.2024	G.J.	G.D.	G.B.	EMITIDO PARA APROBACION

REVISIONES