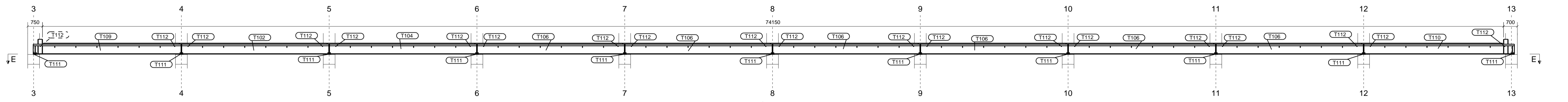
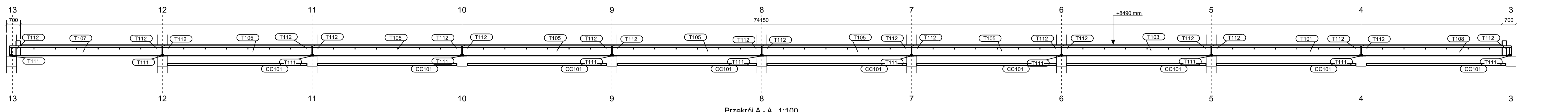


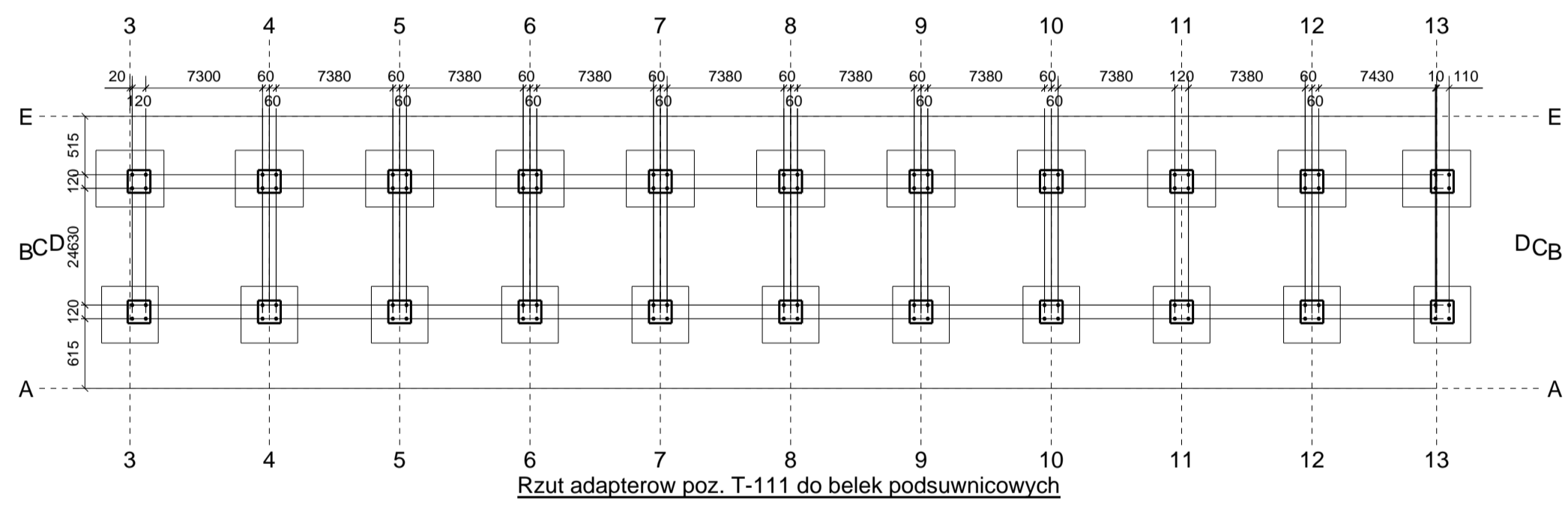
Rzut belek podsuwnicowych  
1:100



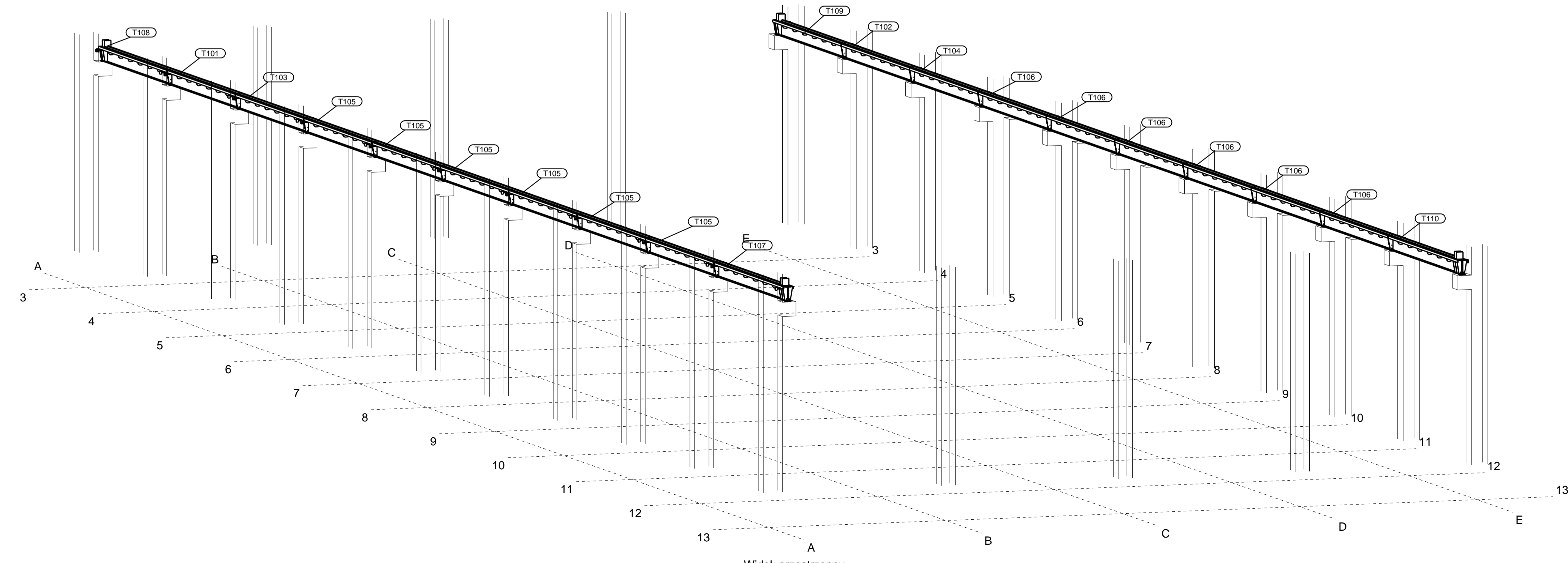
Przekrój E - E, 1:100



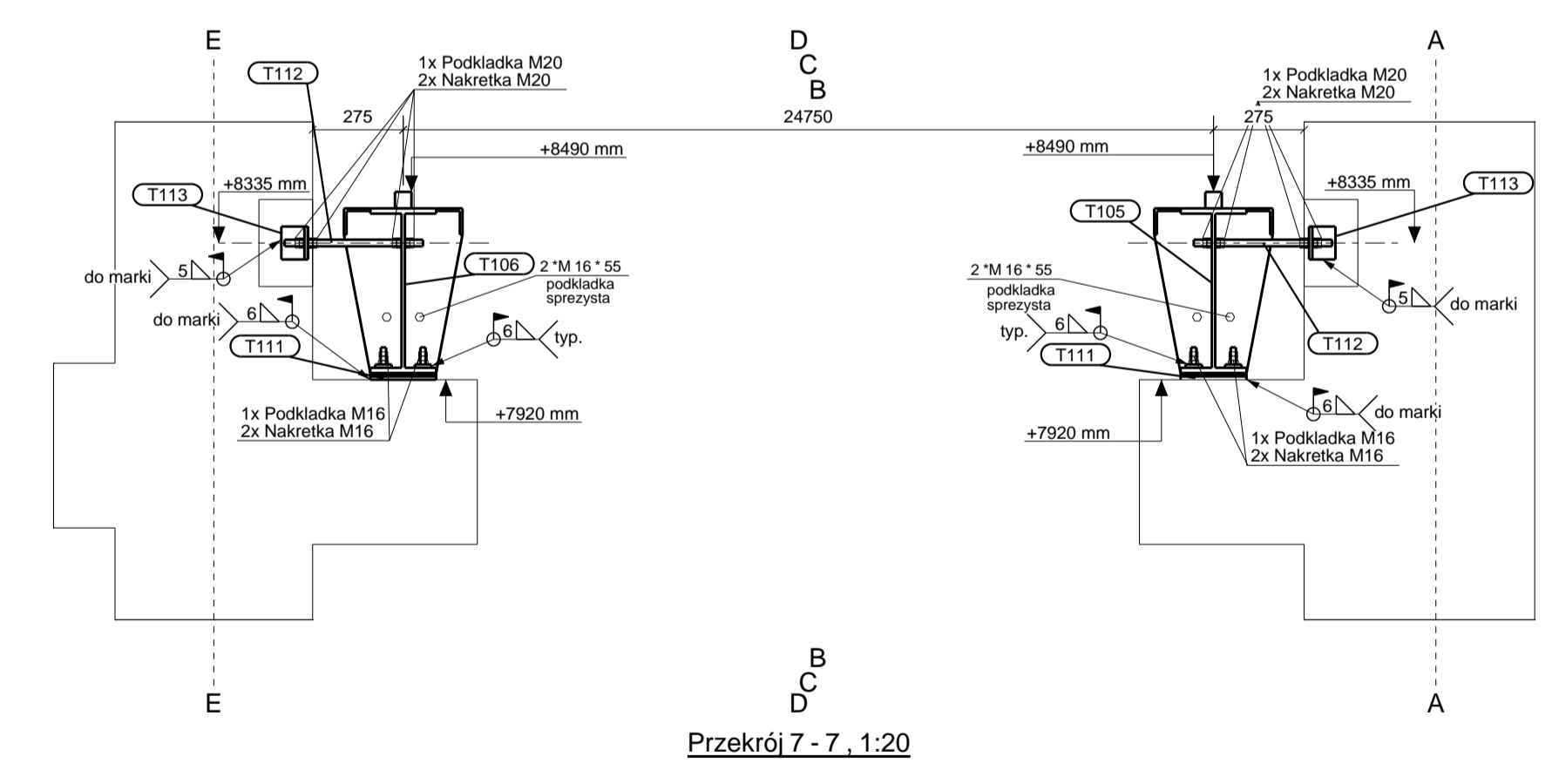
Przekrój A - A, 1:100



Rzut adapterow poz. T-111 do belek podsuwnicowych



Widok przestrzenny



Przekrój 7 - 7, 1:20

UWAGA:  
Dopisek "podkładka sprężysta" oznacza, że zamiast zwykłej podkładki należy zastosować podkładkę sprężystą.  
Klasa tolerancji montażowych torowiska 2 wg DIN-EN 1090