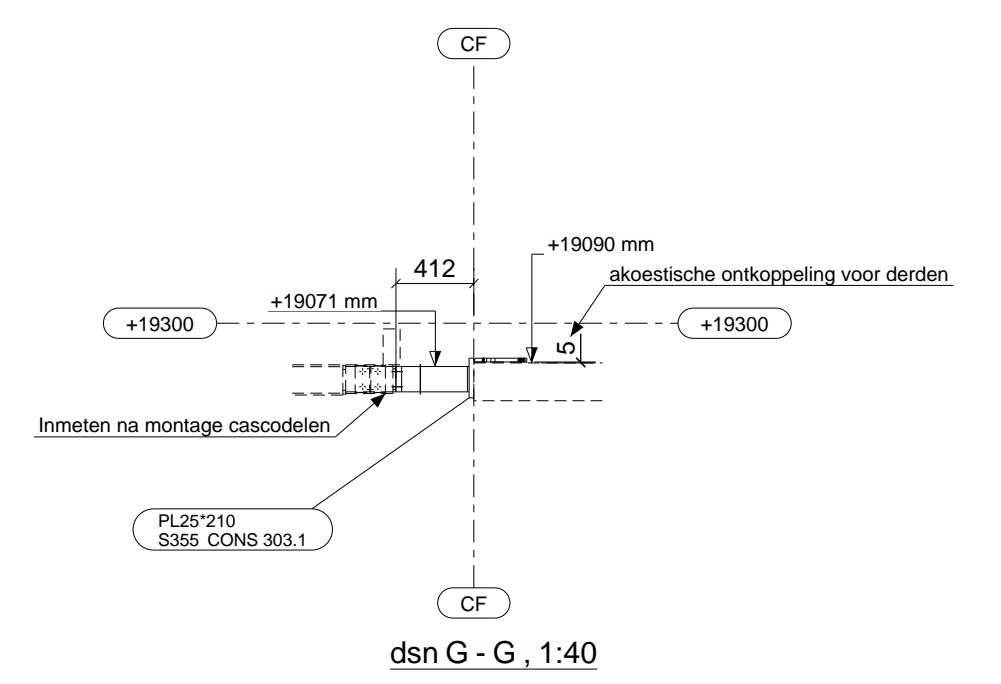
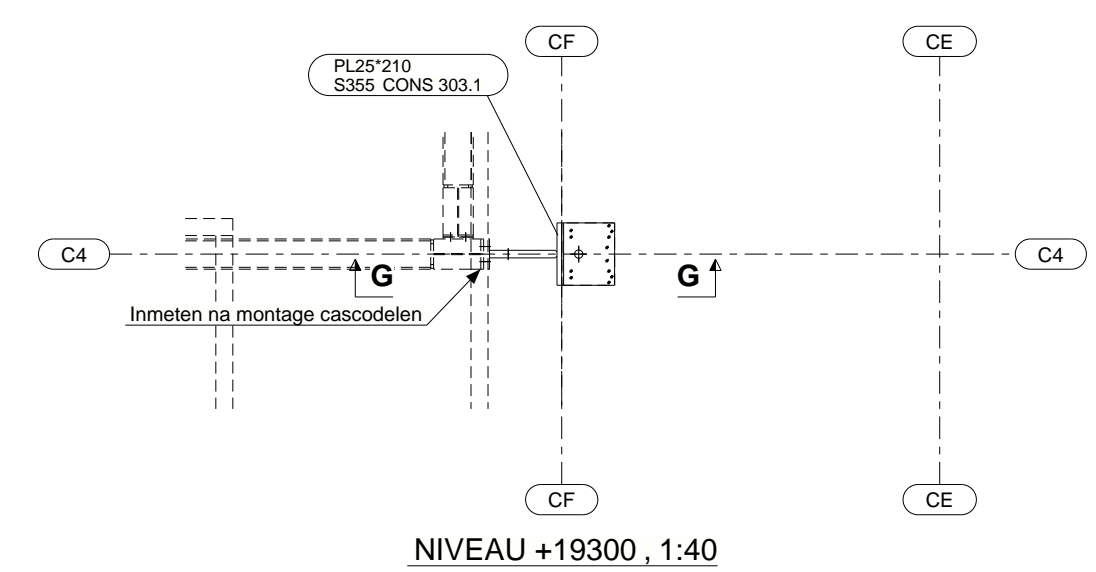
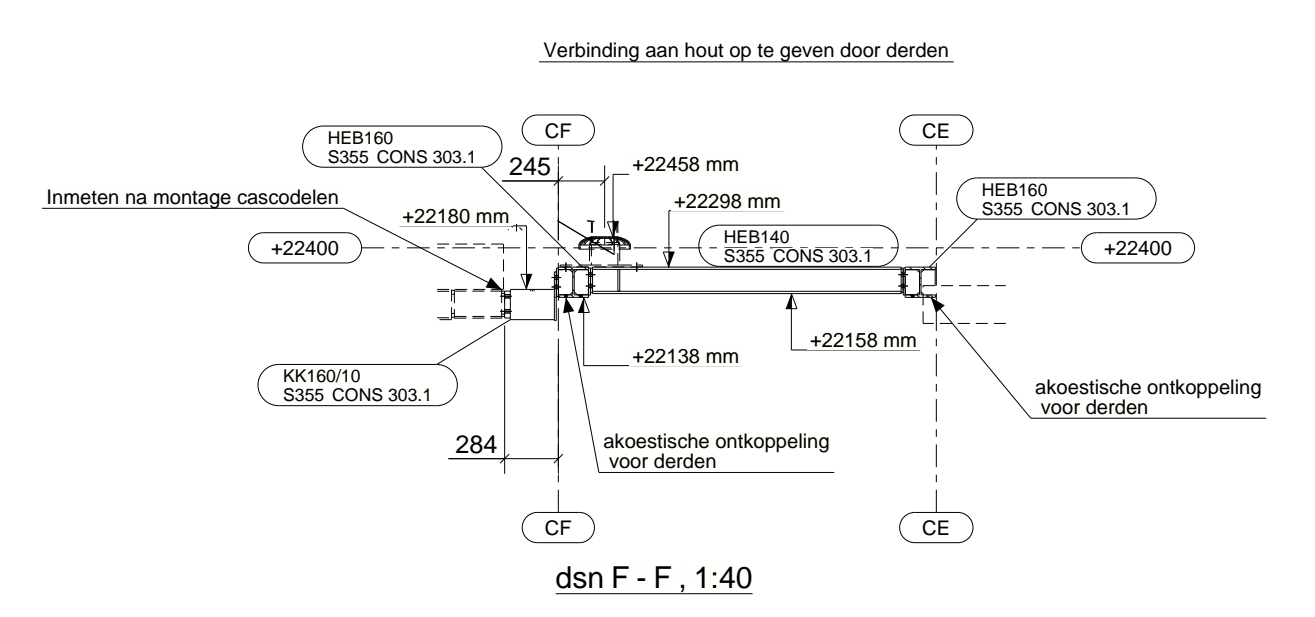
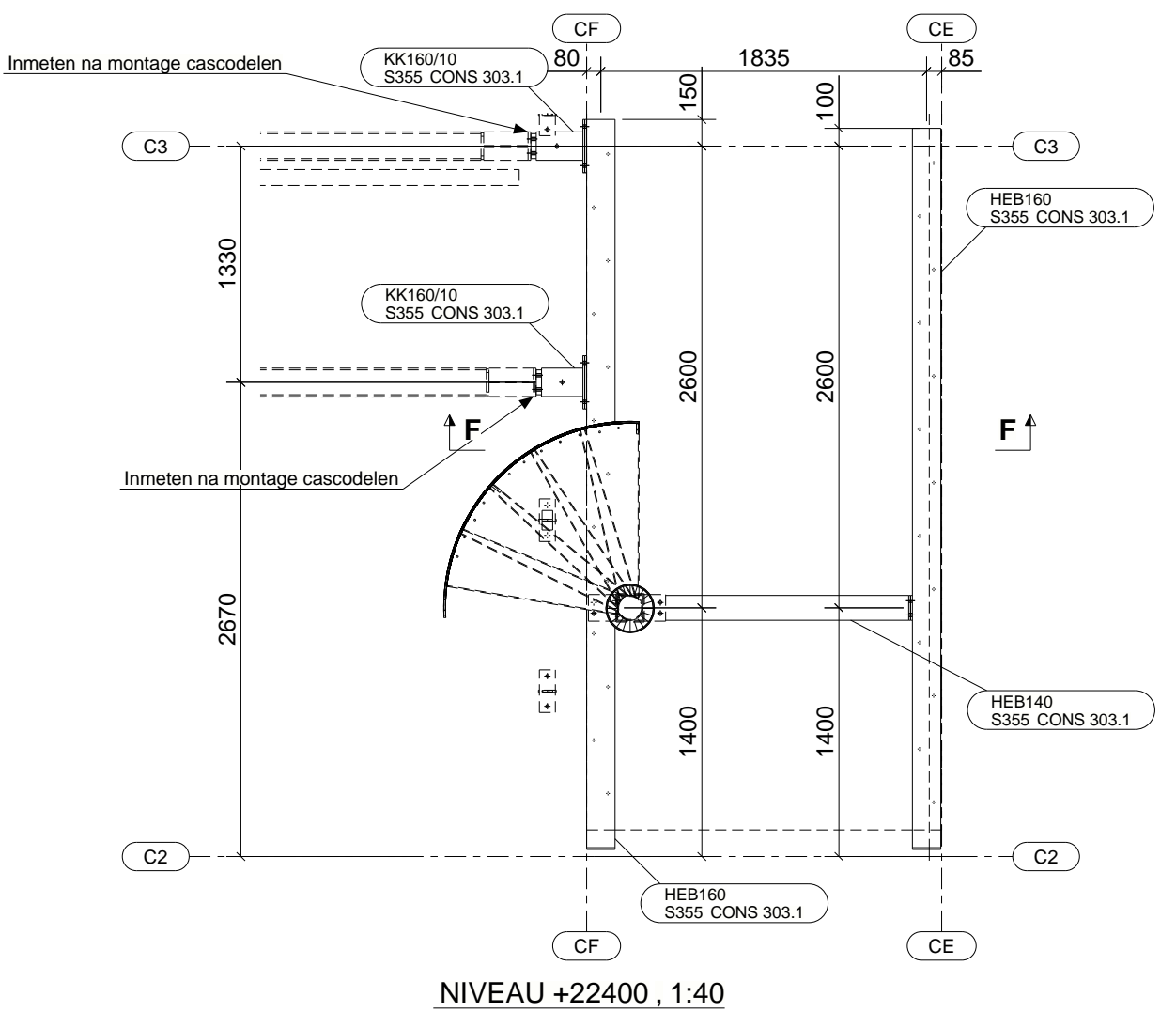
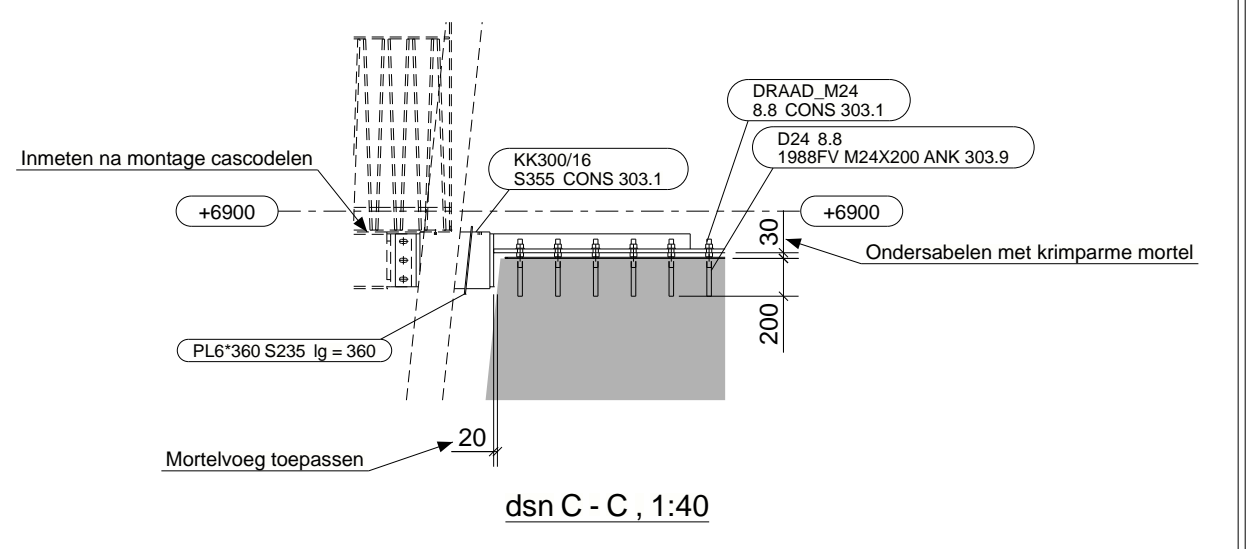
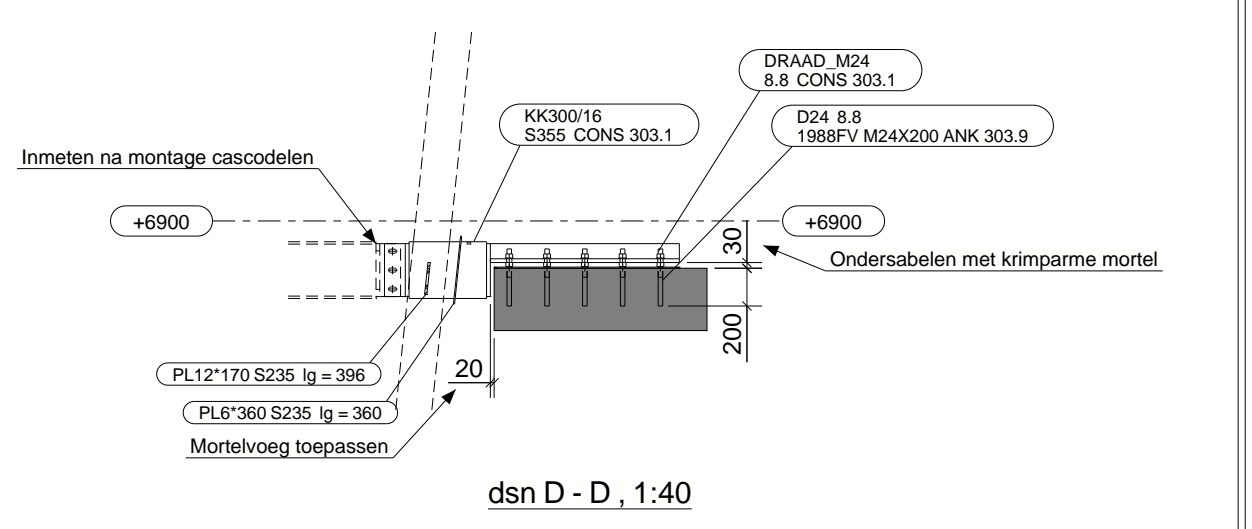
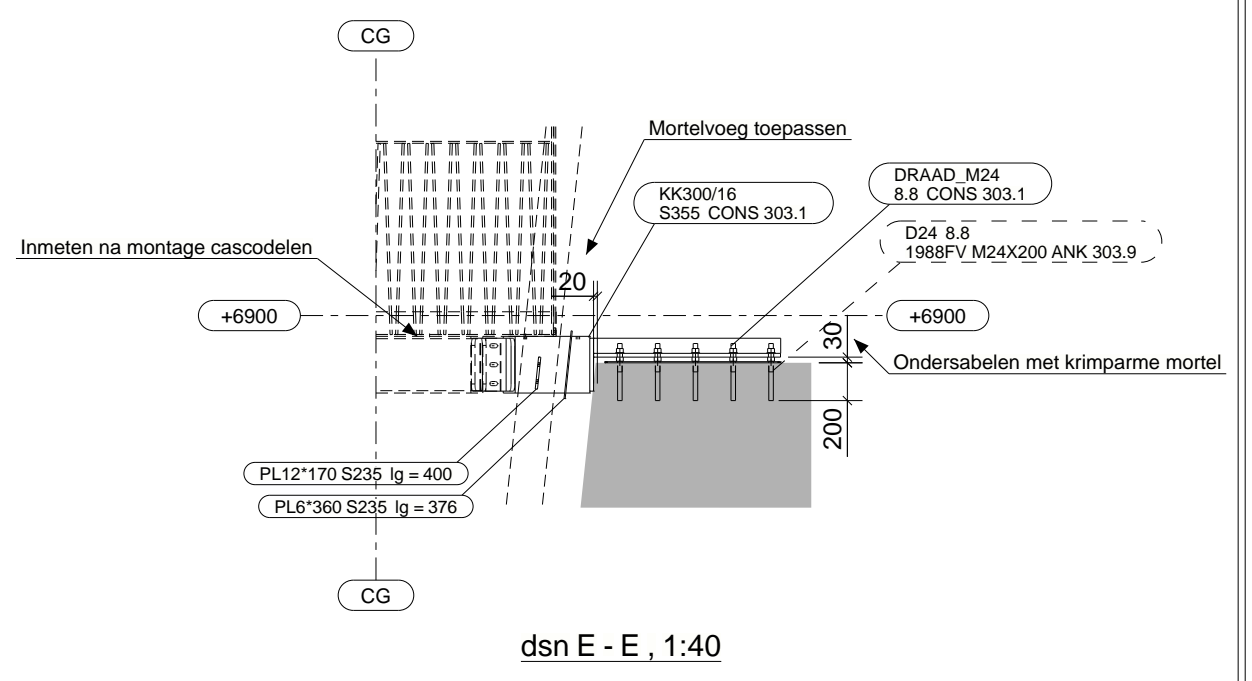
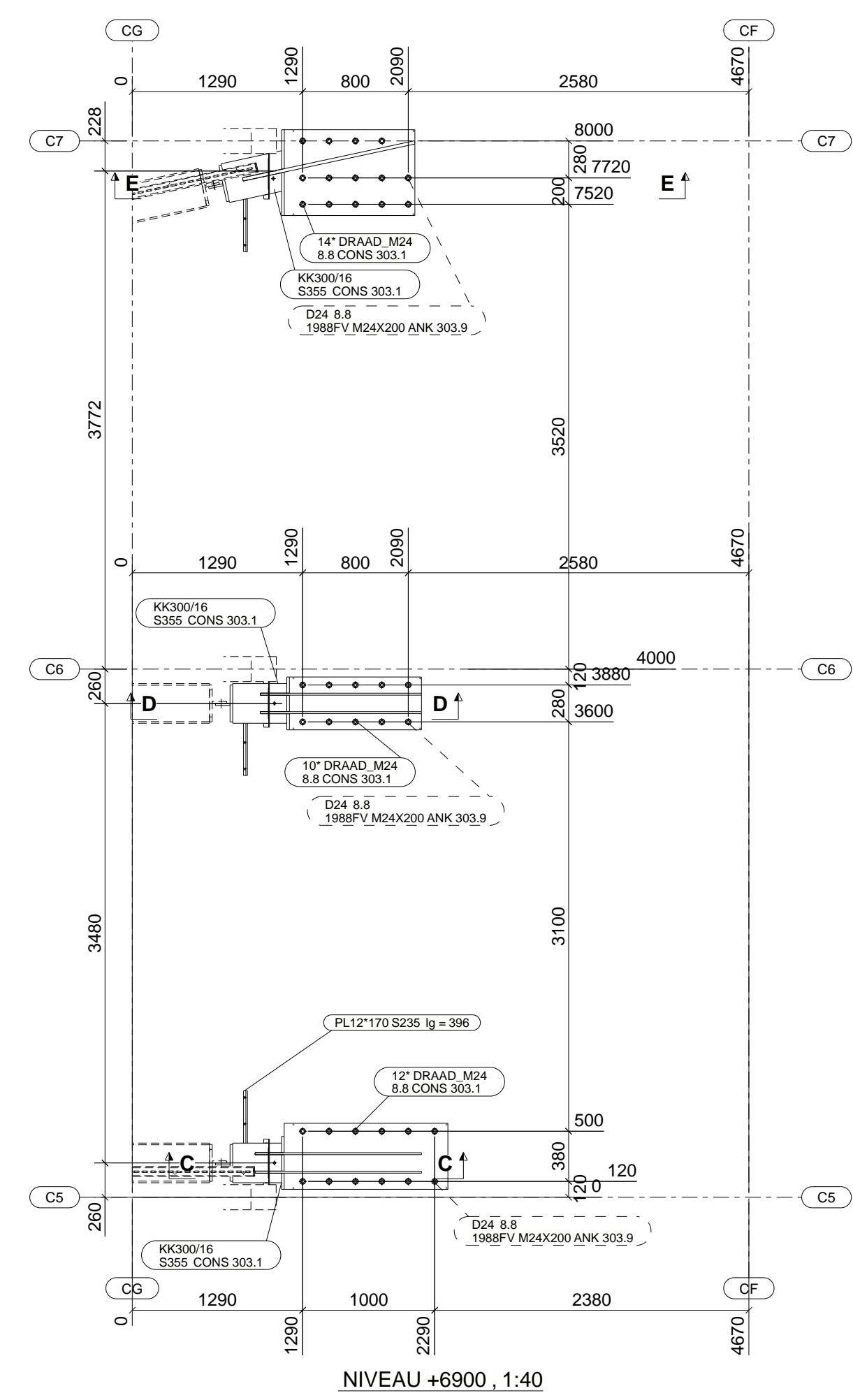
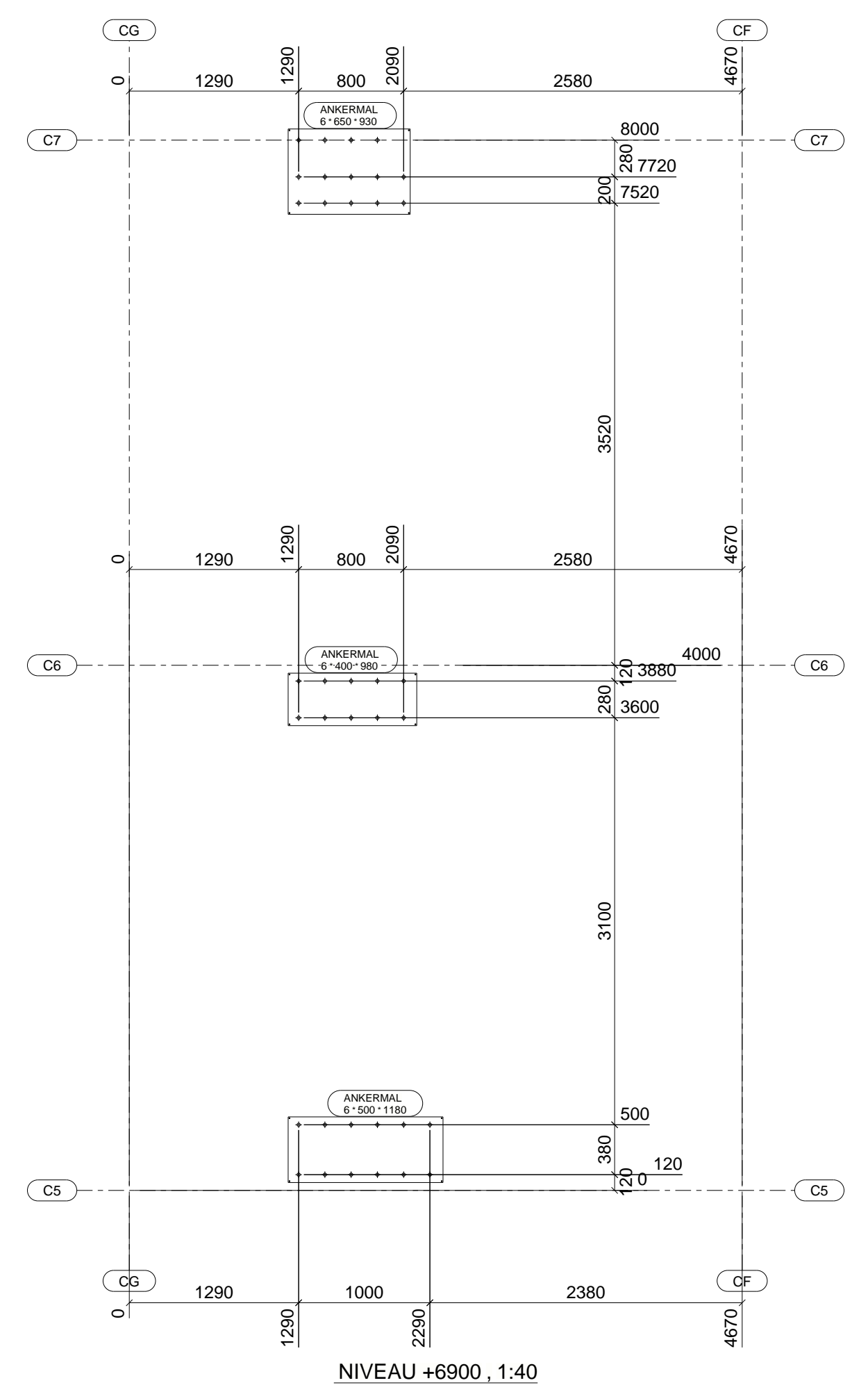


Conserverings- & Transportlijst		Commentaar	Oprachtfase
Fase naam	Afwerking	Constructief staal Blok C casco	2001
CONS 303.1	THVZ	Constructief staal Blok C casco	2001
ANK 303.9	THVZ	Constructief staal Blok C balkons casco ANKER	2001

VOOR DE BALKONS BLOK C ZIE TEKENING G

### ANKERPLAN



Bevestiging aan hout voor derden  
Alle voetplaten ondersabelen met krimparme mortel

Uitvoeringsklasse: EXC2  
Tekening (volgens planning) uiterlijk gecontroleerd retour op d.d.: -- bij Vic Obdam.  
De opmerkingen van alle betrokken partijen moeten door een coördinator worden gecombineerd tot één set.

## TER VRIJGAVE

2	-	TER VRIJGAVE	ter vrijgave productie (door opdrachtgever)	JLe	01-04-2026
1	-	VOORLOPIG		JLe	09-12-2025
Rev. nr.	Rev. fase	Revisie omschrijving		Getekend:	Jimi Lelieveld
Opdrachtgever:			Slokker Groep		
Hoofdconstructeur:			Schaal: zie aanzicht		
			Formaat: A1		
Werk: Robin Wood			FASE 303		
Adres: Centrum eiland Robin Wood te IJburg			Onderwerp:		
STAALOVERZICHT CASCO DELEN BLOK C			Materiaal: S235 T.A.V. Bouten: 8.8-THVZ gerold T.A.V. Lassen: zie werkplaatstek. (min. las a = 4) T.A.V.		
<b>VIC OBDAM</b>			Projectnummer - opdrachtfase:		
			24265-2001		
			Tekening:		
			G [236]		