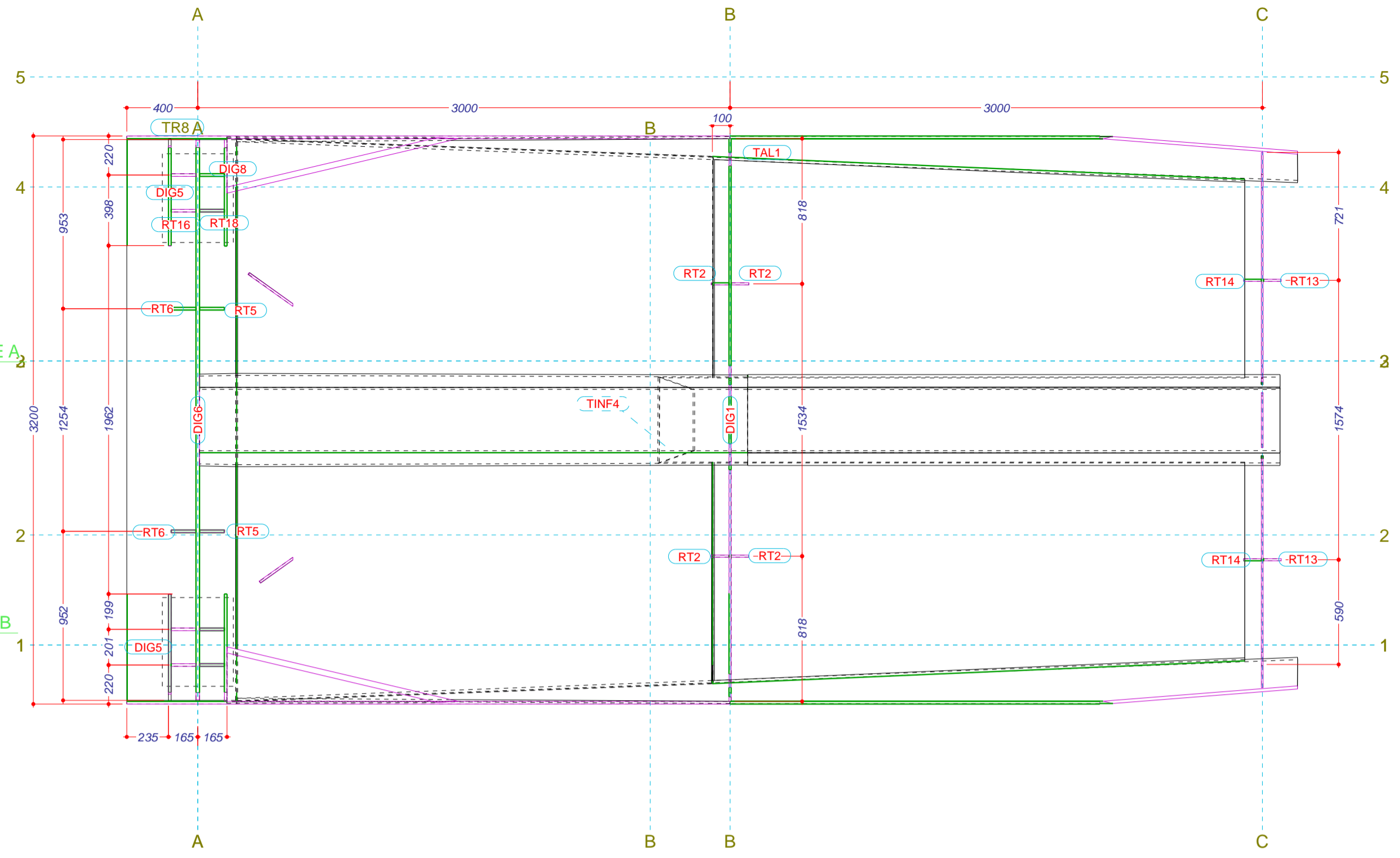
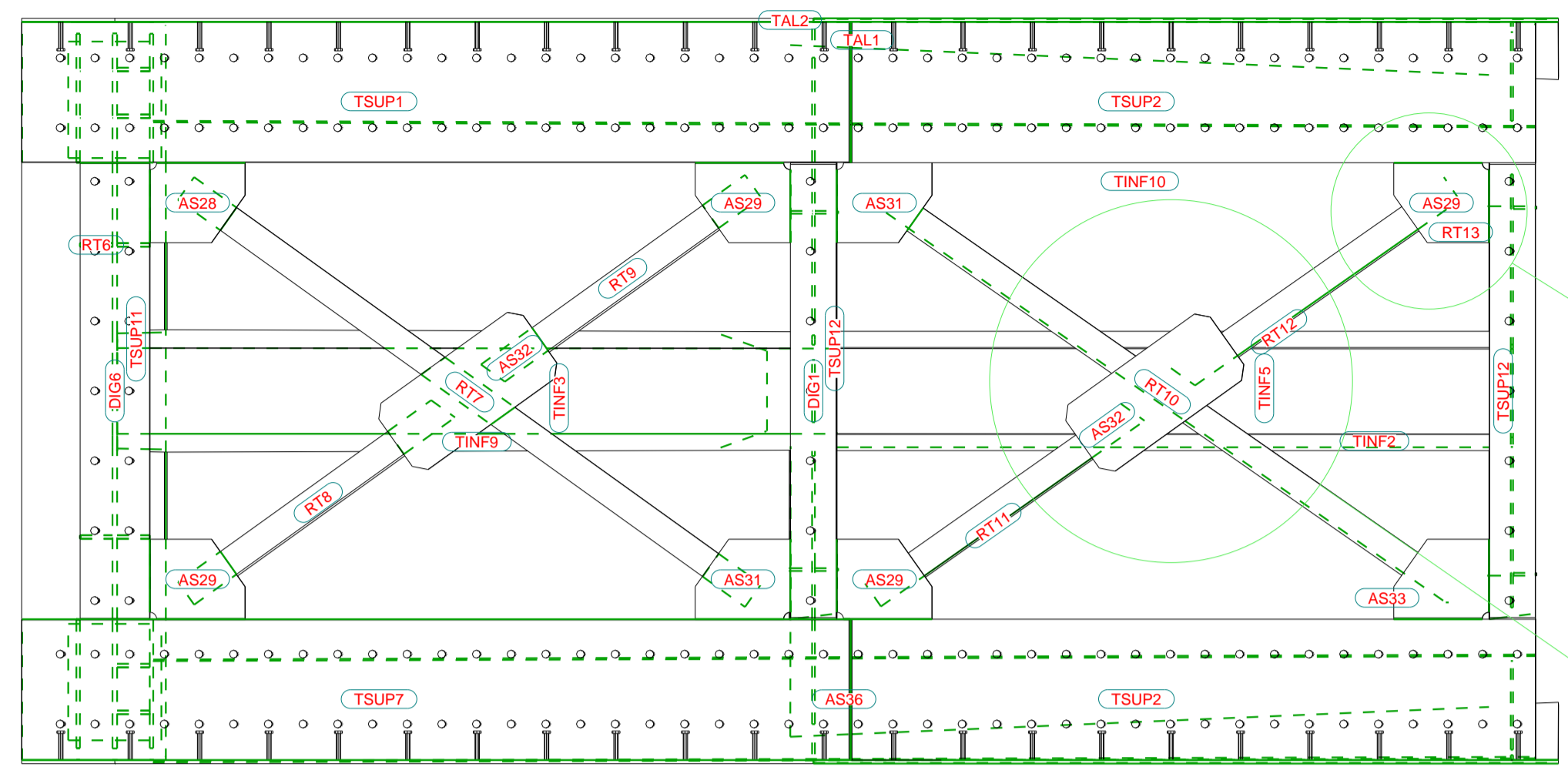


**LISTA DE PARTES DE CONJUNTO**

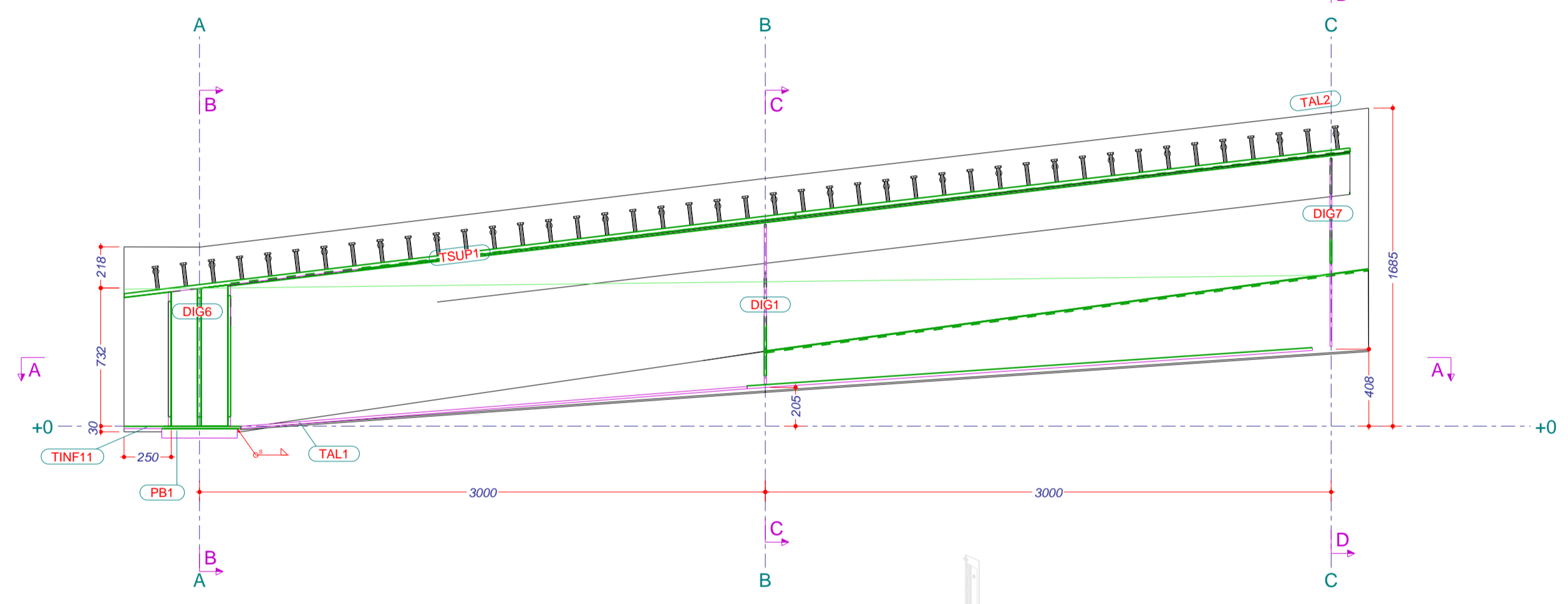
Conjunto: **TR8**      Número: **1**  
 Acabado:      Long. (mm): **6757**

Parte	Perfil	Material	Número	Long. (mm)	Peso (kg)
AS28	PL12'343	S355J2G3	1	412	11.8
AS29	PL12'343	S355J2G3	4	412	47.1
AS31	PL12'343	S355J2G3	2	412	23.7
AS32	PL12'350	S355J2G3	2	766	49.6
AS33	PL12'343	S355J2G3	1	412	11.7
AS36	PL15'489	S355J2G3	1	6003	339.1
AS37	PL15'489	S355J2G3	1	6003	339.1
DIG1	PL12'882	S355J2G3	1	3170	236.6
DIG6	PL20'739	S355J2G3	2	713	100.0
DIG7	PL3'71027	S355J2G3	1	3170	221.1
DIG8	PL15'604	S355J2G3	2	743	104.7
PB1	PL50'400	S355J2G3	2	500	157.0
RT2	PLACA100'12	S355J2G3	2	887	16.5
RT2	PLACA100'12	S355J2G3	2	888	16.6
RT5	PLACA140'15	S355J2G3	2	747	24.4
RT6	PLACA140'15	S355J2G3	2	729	23.8
RT7	L120'12	S275JR	1	3011	65.0
RT8	L120'12	S275JR	1	1386	29.9
RT9	L120'12	S275JR	1	1402	30.3
RT10	L120'12	S275JR	1	3042	65.7
RT11	L120'12	S275JR	1	1391	30.0
RT12	L120'12	S275JR	1	1437	31.0
RT13	PLACA100'12	S355J2G3	2	1040	19.4
RT14	PLACA100'12	S355J2G3	2	1025	19.1
RT16	PLACA140'15	S355J2G3	4	734	47.9
RT18	PLACA140'15	S355J2G3	4	749	48.8
TAL1	PL15'491	S355J2G3	2	6038	356.9
TAL2	PL15'1065	S355J2G3	2	6770	1437.0
TINF2	PL15'220	S355J2G3	2	3021	155.5
TINF3	PL12'3097	S355J2G3	1	368	107.0
TINF4	PL12'302	S355J2G3	1	486	11.7
TINF5	PL15'3007	S355J2G3	1	365	129.3
TINF9	PL12'248	S355J2G3	2	3112	136.7
TINF10	PL15'1248	S355J2G3	1	3006	416.6
TINF11	PL12'619	S355J2G3	1	3170	164.0
TINF12	PL15'1248	S355J2G3	1	3007	416.6
TINF13	PL12'2694	S355J2G3	1	3170	763.8
TSUP1	PL20'604	S355J2G3	1	3583	338.9
TSUP2	PL20'605	S355J2G3	2	2959	561.6
TSUP7	PL20'604	S355J2G3	1	3583	338.9
TSUP11	PL20'300	S355J2G3	1	1958	92.1
TSUP12	PL12'200	S355J2G3	2	1960	73.3
Total por conjunto					7994.1

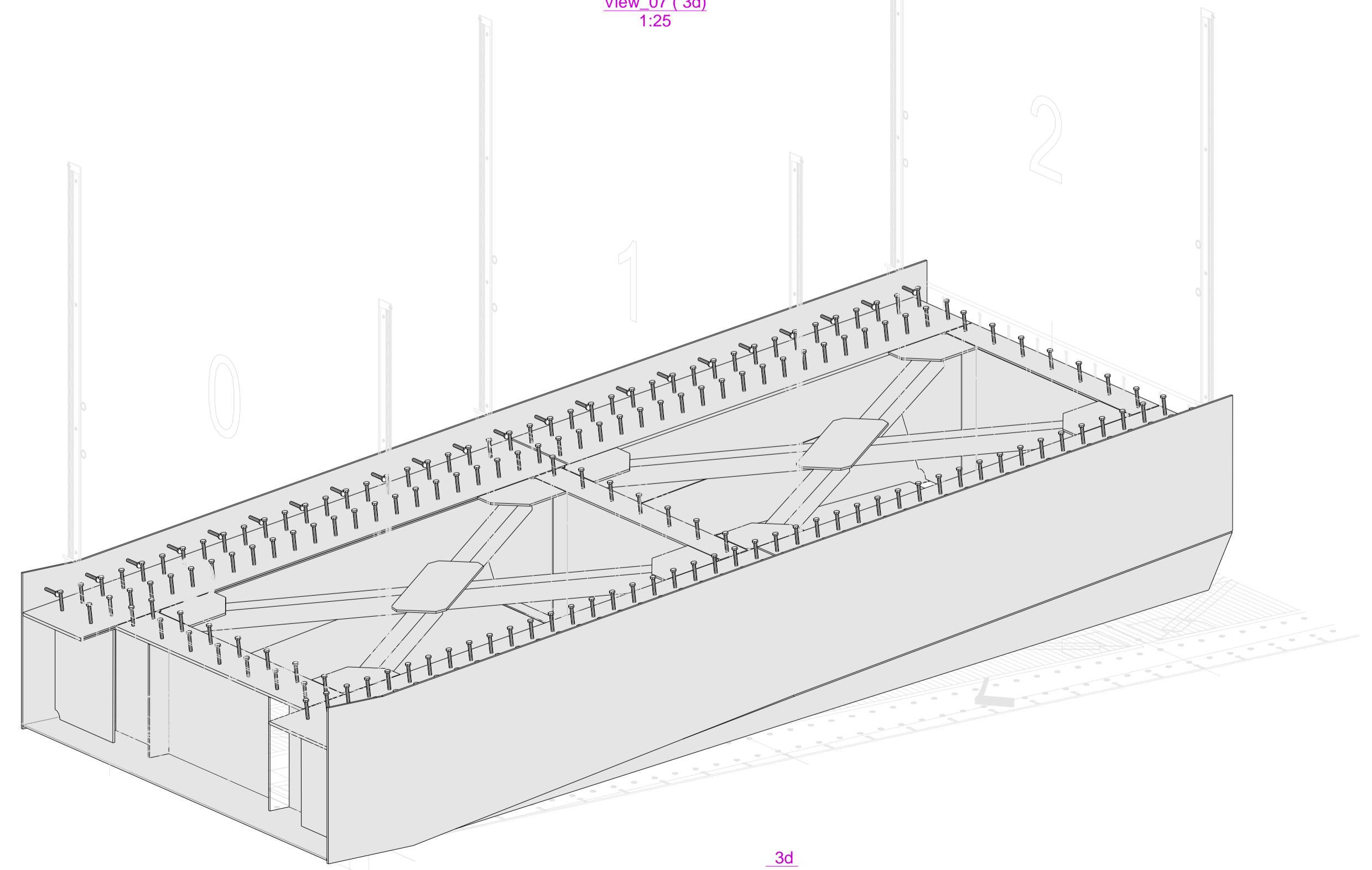


DETALLE A  
DETALLE B

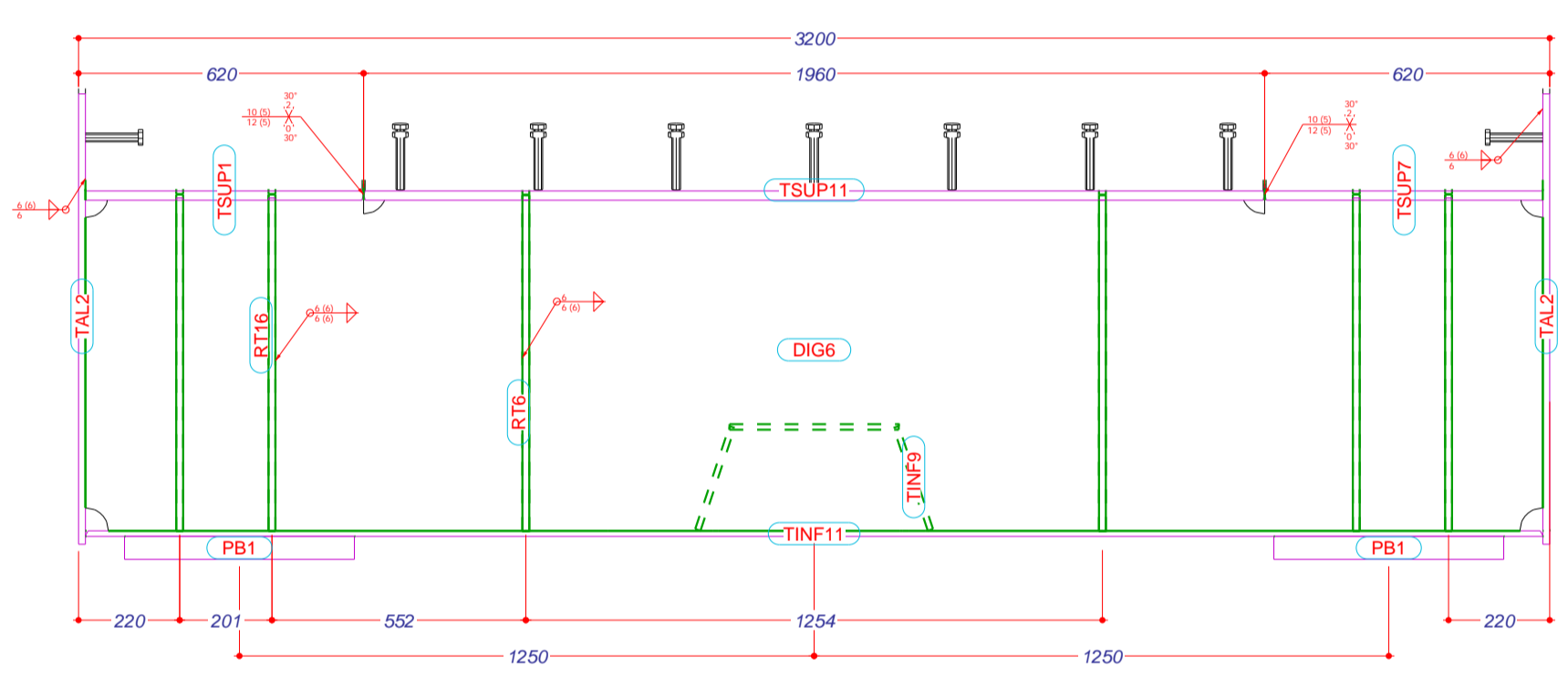
3d  
1:25



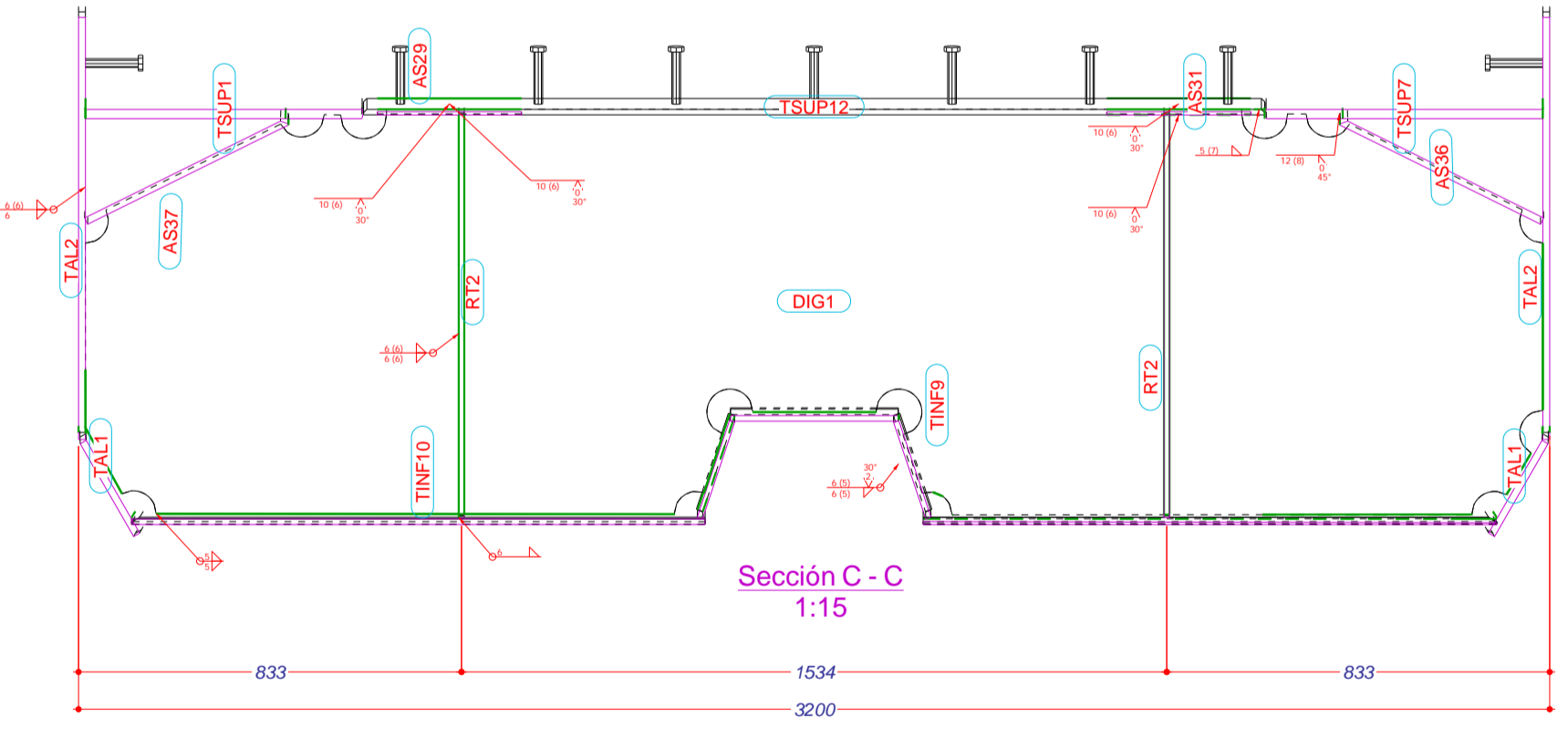
View\_07 (3d)  
1:25



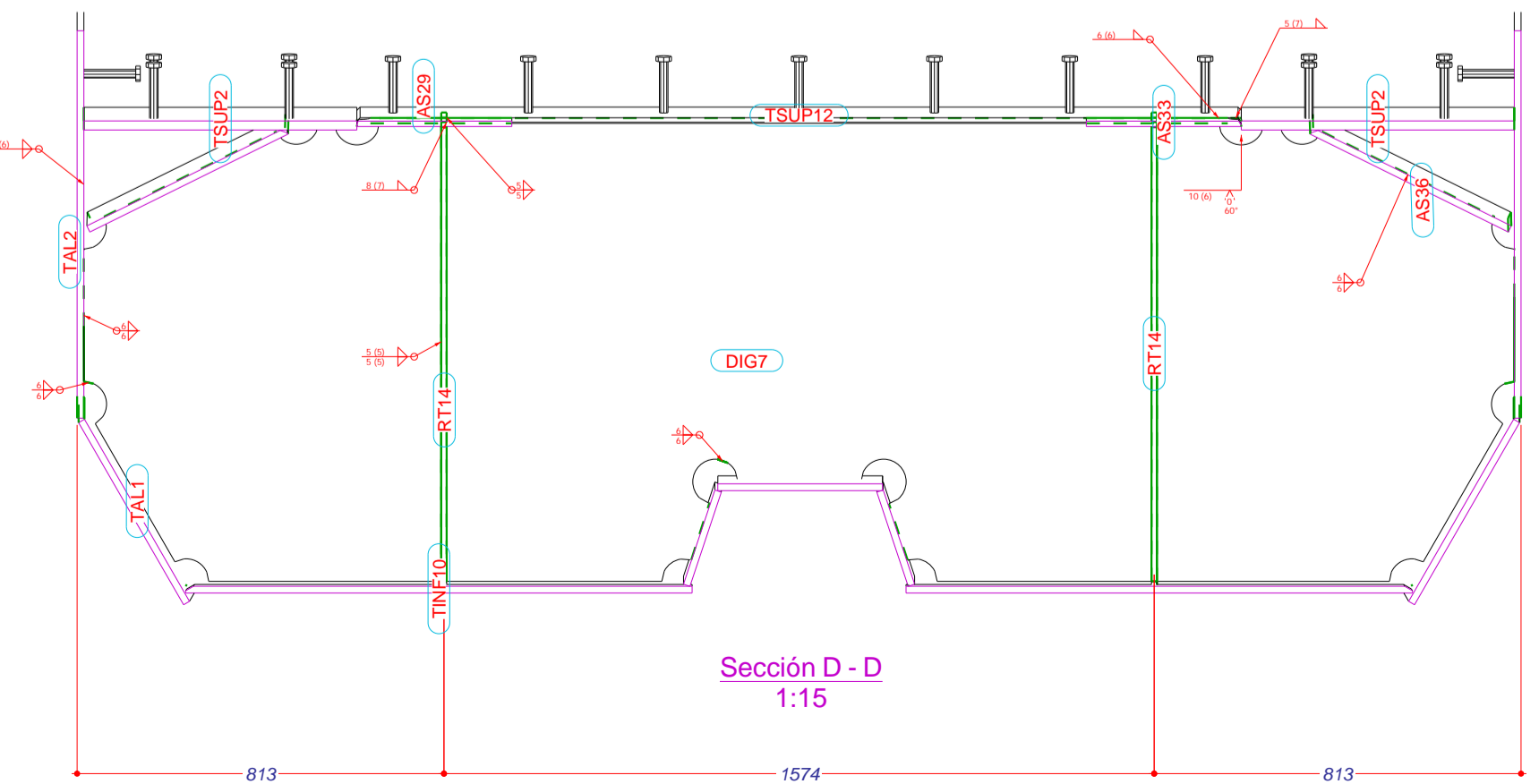
3d  
1:25



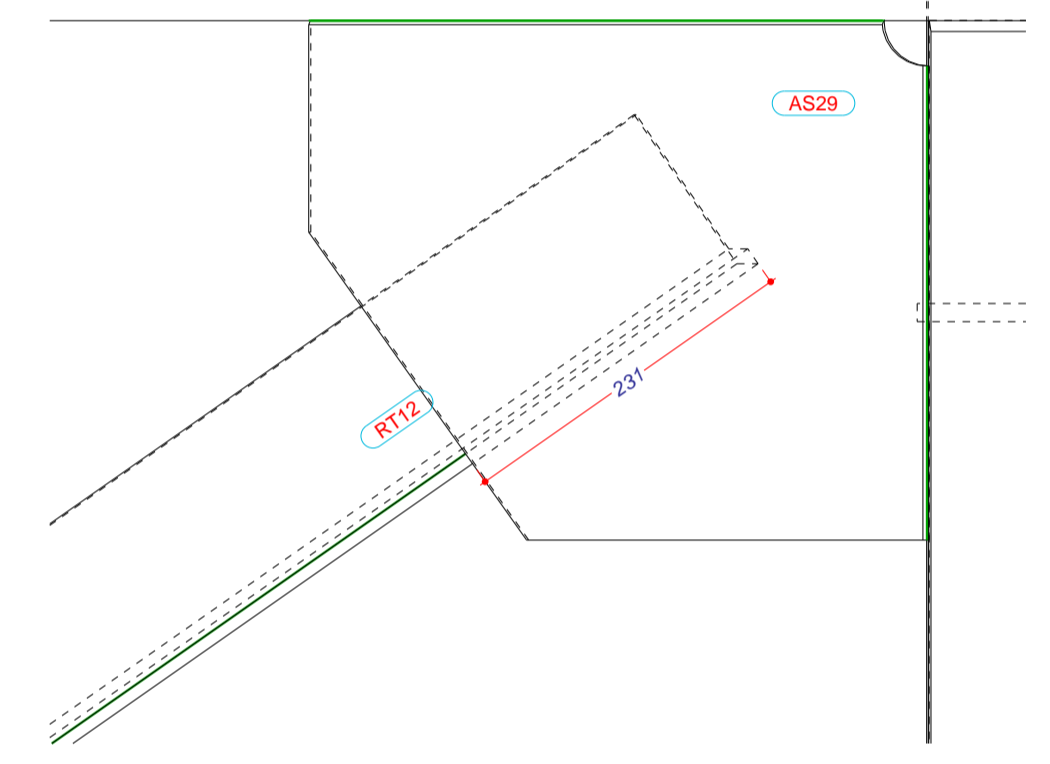
Sección B - B  
1:15



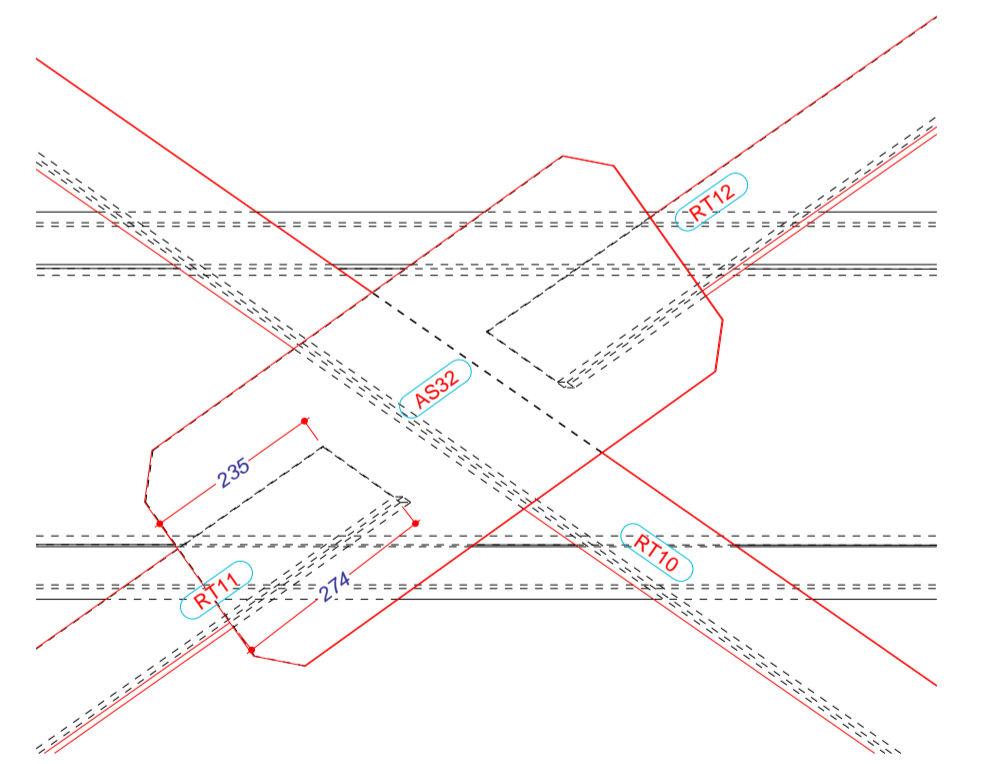
Sección C - C  
1:15



Sección D - D  
1:15



Detalle A, 1:5



Detalle B, 1:10

Nº rev.	Revisión	Descripción de revisión	Fecha revisión
PROYECTO: <b>Construsoft</b> TÍTULO DIBUJO: <b>3D_TRAMO 1</b> CONSTRUCTOR:			
Diseñador: diseñador Fecha: 26.11.2024 Escala: Ver vista			Tekla Structures

MATERIAL: S275JR, SALVO INDICACIÓN      SOLDADURAS: SEGÚN ANOTACIONES  
 CALIDAD TORNILLOS 8.8, SALVO INDICACIÓN      PROYECCIÓN:



PROYECTO:  
**número proyecto**  
 DIBUJO:  
**G [1]**  
 ESTADO:

Tamaño:  
**A1**