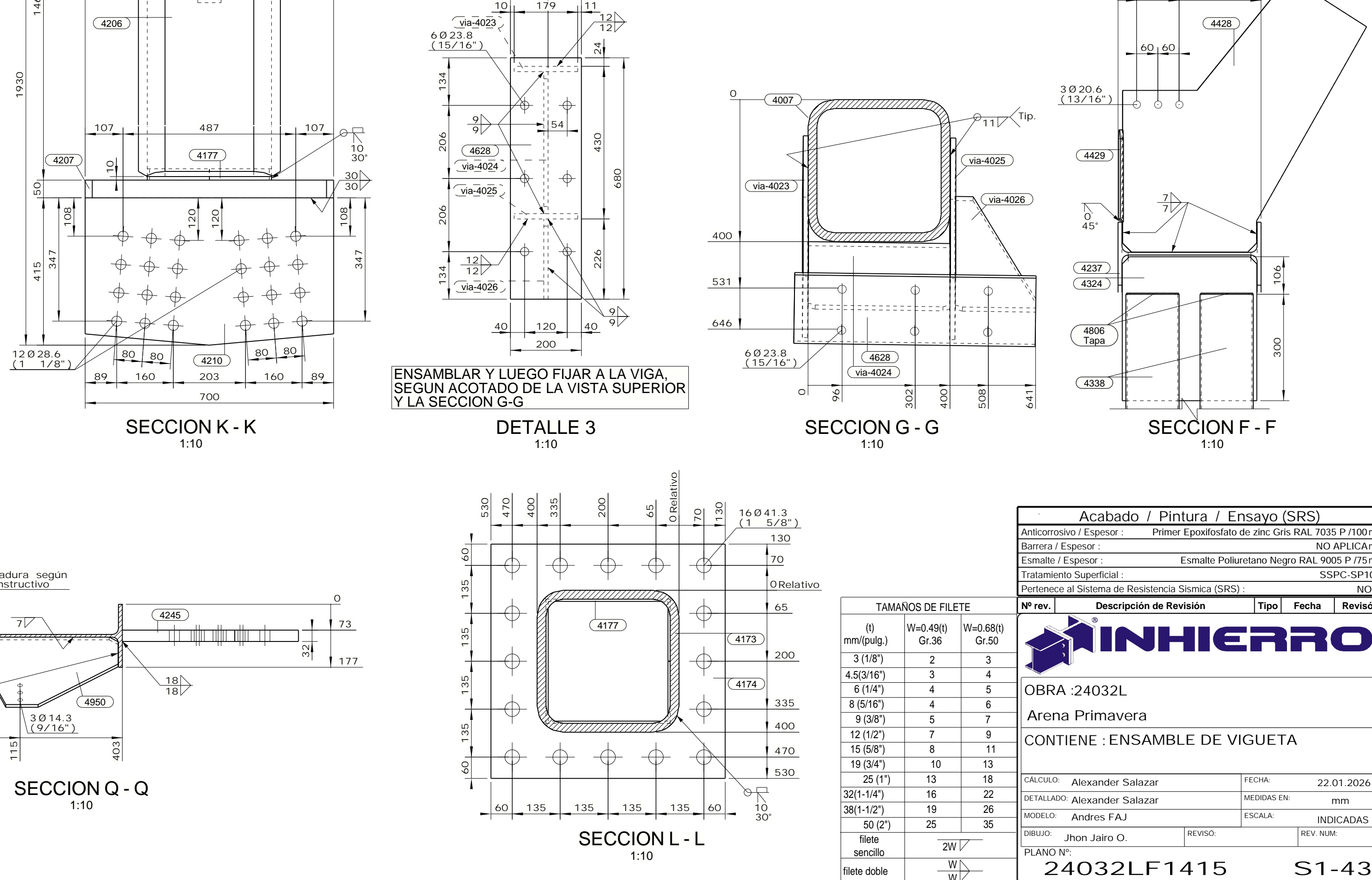
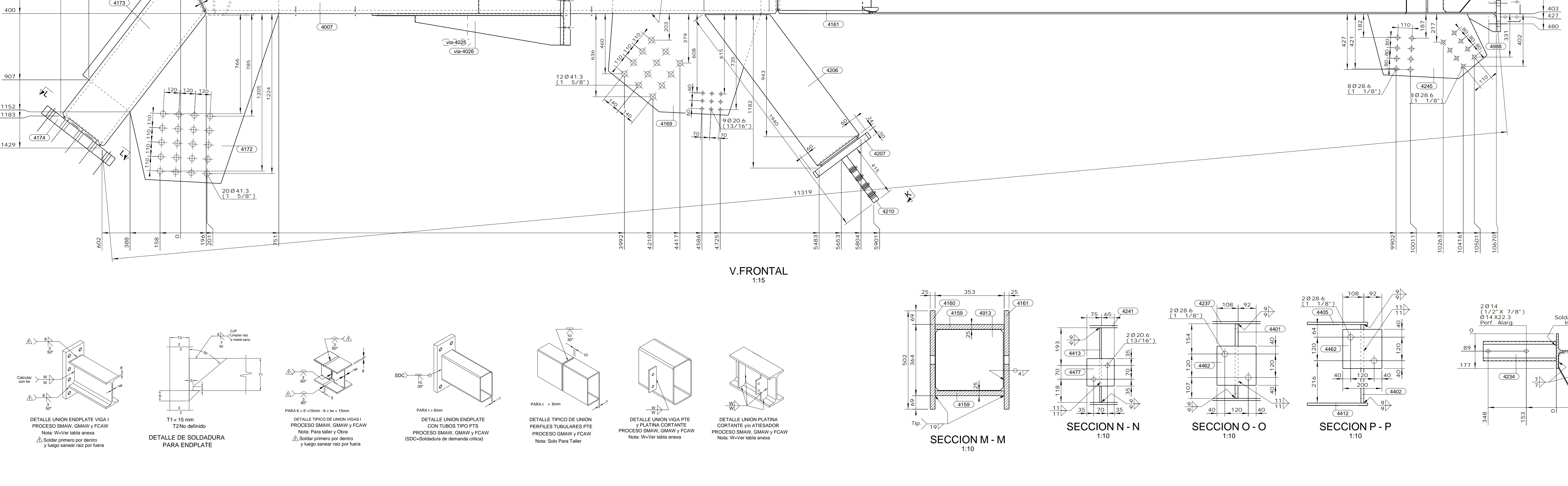


**LISTA PARTES DE CONJUNTO**

Conjunto: S1-43 Descripción: ENSAMBLE DE VIGUETA Long. (mm): 11919 Peso. (Ln): 4926.20 kg

PARTES	CANT	DESCRIPCION	LONG	P. UNIT	P. TOTAL	A. TOTAL	MATERIAL
4207	1	PTE 400X400X25	5156	415.62	415.62	6.168	ASTM A500 Gr.C
4114	1	PL 14X1-1/4	1362	2.15	2.15	0.104	ASTM A36 Gr.36
4159	2	PL 20X50	714	49.40	98.79	1.101	ASTM A572 Gr.50
4160	1	PL 25X50	742	74.03	74.03	0.682	ASTM A572 Gr.50
4181	1	PL 20X50	746	74.52	74.52	0.687	ASTM A572 Gr.50
4164	2	PL 14X1-1/4	177	0.28	0.56	0.027	ASTM A36 Gr.36
4164	2	PL 14X1-1/4	178	0.28	0.56	0.027	ASTM A36 Gr.36
4166	2	PL 32X230	677	39.11	78.22	0.739	ASTM A572 Gr.50
4169	1	PL 63X1209	1169	699.04	699.04	2.702	ASTM A572 Gr.50
4172	1	PL 63X1346	1993	1326.19	1326.19	3.793	ASTM A572 Gr.50
4173	1	PTE 400X400X25	1483	119.53	119.53	1.790	ASTM A500 Gr.C
4174	1	PL 75X60	660	296.46	296.46	1.069	ASTM A572 Gr.50
4175	2	PL 14X1-1/4	383	0.60	1.21	0.056	ASTM A36 Gr.36
4176	4	PL 14X1-1/4	136	0.21	0.86	0.041	ASTM A36 Gr.36
4177	2	PL 14X1-1/4	1374	2.17	4.33	0.209	ASTM A36 Gr.36
4206	1	PTE 400X400X25	1455	117.25	117.25	1.746	ASTM A500 Gr.C
4207	1	PL 50X20	700	142.87	142.87	0.846	ASTM A572 Gr.50
4210	1	PL 50X15	700	144.01	144.01	0.867	ASTM A572 Gr.50
4204	4	PHR-C 100X50X3.0	373	1.89	7.56	0.632	ASTM A1011 Gr.50
4235	2	PHR-C 100X50X3.0	431	2.18	4.36	0.365	ASTM A1011 Gr.50
4237	2	W16X36	4146	222.55	445.10	12.271	ASTM A572 Gr.50
4241	2	W16X36	693	37.19	74.38	2.051	ASTM A572 Gr.50
4245	2	PL 32X496	915	114.01	228.02	1.638	ASTM A572 Gr.50
4255	7	PL 12X85	379	3.03	21.23	0.518	ASTM A572 Gr.50
4242	2	PTE 150X150X4	1447	26.88	53.77	1.659	ASTM A500 Gr.C
4324	4	PL 12X379	406	14.48	57.93	1.301	ASTM A572 Gr.50
4325	2	PTE 150X150X4	817	15.18	30.36	0.954	ASTM A500 Gr.C
4326	1	PL 12X379	589	20.31	20.31	0.453	ASTM A572 Gr.50
4327	1	PL 12X379	480	17.15	17.15	0.384	ASTM A572 Gr.50
4328	1	PL 12X379	497	17.74	17.74	0.397	ASTM A572 Gr.50
4338	2	PTE 150X150X4	1271	23.62	47.24	1.485	ASTM A500 Gr.C
4339	2	PTE 150X150X4	831	15.45	30.90	0.971	ASTM A500 Gr.C
4401	1	PL 15X290	379	12.92	12.92	0.201	ASTM A572 Gr.50
4402	1	PL 10X241	407	11.35	11.35	0.190	ASTM A572 Gr.50
4403	1	PL 10X241	352	10.23	10.23	0.149	ASTM A572 Gr.50
4412	1	PL 12X309	275	7.99	7.99	0.131	ASTM A572 Gr.50
4413	1	PL 9X332	379	8.88	8.88	0.211	ASTM A572 Gr.50
4428	1	PL 9X332	775	37.66	37.66	0.815	ASTM A572 Gr.50
4429	1	PL 9X332	259	1.83	1.83	0.056	ASTM A572 Gr.50
4462	2	PL 25X200	200	7.85	15.70	0.200	ASTM A572 Gr.50
4477	1	PL 12X140	140	1.85	1.85	0.046	ASTM A572 Gr.50
4602	1	PL 12X91	180	1.37	1.37	0.030	ASTM A572 Gr.50
4628	1	PL 25X200	680	26.69	26.69	0.316	ASTM A572 Gr.50
4606	28	PL 3X6	146	0.23	6.30	0.054	ASTM A36 Gr.36
4610	3	PL 20X50	520	33.28	99.84	0.362	ASTM A572 Gr.50
4913	1	PL 4.5X310	346	3.80	3.80	0.220	ASTM A36 Gr.36
4946	1	PL 12X180	381	6.45	6.45	0.108	ASTM A572 Gr.50
4960	1	PL 9X332	380	9.83	9.83	0.225	ASTM A572 Gr.50
4987	2	PL 12X138	225	2.94	5.87	0.094	ASTM A572 Gr.50
4988	2	PL 12X137	224	2.89	5.79	0.092	ASTM A572 Gr.50
6350	3	PL 20X180	200	7.46	22.37	0.263	ASTM A572 Gr.50
via-4021	1	PL 12X400	176	25.47	25.47	0.565	ASTM A572 Gr.50
via-4022	1	PL 15X178	1488	31.58	31.58	1.488	ASTM A572 Gr.50
via-4023	1	PL 12X226	1180	25.13	25.13	0.375	ASTM A572 Gr.50

PESO TOTAL DEL PLANO = 4926.20kg 3 % DE SOLDADURAS = 5073.99 kg AREA TOTAL DEL PLANO = 53.774 m<sup>2</sup>



**Acabado / Pintura / Ensayo (SRS)**

Anticorrosivo / Espesor: Primer Epoxidado de 400 Grs RAL 1035 P 700mm  
 Barrera / Espesor: Esmalte Poliestireno Negro RAL 9005 P 75mm  
 Esmalte / Espesor: Esmalte Poliestireno Negro RAL 9005 P 75mm  
 Tratamiento superficial: SSPC-SP10  
 Adhesivo de Sistema de Resistencia Símica (SRS): NO

**OBRA : 24032L**  
**Arena Primavera**  
**CONTIENE : ENSAMBLE DE VIGUETA**

Nº rev.	Descripción de Revisión	Tipo	Fecha	Revisó
1	Elaboración de planos	PROY	22.01.2026	Alexander Salazar
2	Revisión de planos	PROY	25.01.2026	Alexander Salazar
3	Revisión de planos	PROY	25.01.2026	Alexander Salazar
4	Revisión de planos	PROY	25.01.2026	Alexander Salazar
5	Revisión de planos	PROY	25.01.2026	Alexander Salazar
6	Revisión de planos	PROY	25.01.2026	Alexander Salazar
7	Revisión de planos	PROY	25.01.2026	Alexander Salazar
8	Revisión de planos	PROY	25.01.2026	Alexander Salazar
9	Revisión de planos	PROY	25.01.2026	Alexander Salazar
10	Revisión de planos	PROY	25.01.2026	Alexander Salazar
11	Revisión de planos	PROY	25.01.2026	Alexander Salazar
12	Revisión de planos	PROY	25.01.2026	Alexander Salazar
13	Revisión de planos	PROY	25.01.2026	Alexander Salazar
14	Revisión de planos	PROY	25.01.2026	Alexander Salazar
15	Revisión de planos	PROY	25.01.2026	Alexander Salazar
16	Revisión de planos	PROY	25.01.2026	Alexander Salazar
17	Revisión de planos	PROY	25.01.2026	Alexander Salazar
18	Revisión de planos	PROY	25.01.2026	Alexander Salazar
19	Revisión de planos	PROY	25.01.2026	Alexander Salazar
20	Revisión de planos	PROY	25.01.2026	Alexander Salazar
21	Revisión de planos	PROY	25.01.2026	Alexander Salazar
22	Revisión de planos	PROY	25.01.2026	Alexander Salazar
23	Revisión de planos	PROY	25.01.2026	Alexander Salazar
24	Revisión de planos	PROY	25.01.2026	Alexander Salazar
25	Revisión de planos	PROY	25.01.2026	Alexander Salazar
26	Revisión de planos	PROY	25.01.2026	Alexander Salazar
27	Revisión de planos	PROY	25.01.2026	Alexander Salazar
28	Revisión de planos	PROY	25.01.2026	Alexander Salazar
29	Revisión de planos	PROY	25.01.2026	Alexander Salazar
30	Revisión de planos	PROY	25.01.2026	Alexander Salazar
31	Revisión de planos	PROY	25.01.2026	Alexander Salazar
32	Revisión de planos	PROY	25.01.2026	Alexander Salazar
33	Revisión de planos	PROY	25.01.2026	Alexander Salazar
34	Revisión de planos	PROY	25.01.2026	Alexander Salazar
35	Revisión de planos	PROY	25.01.2026	Alexander Salazar

BRUNO : Jonhairo O. REVISOR: JONHAIRO O. REVISOR: JONHAIRO O.  
 PLANO Nº: 24032LF1415 S1-43