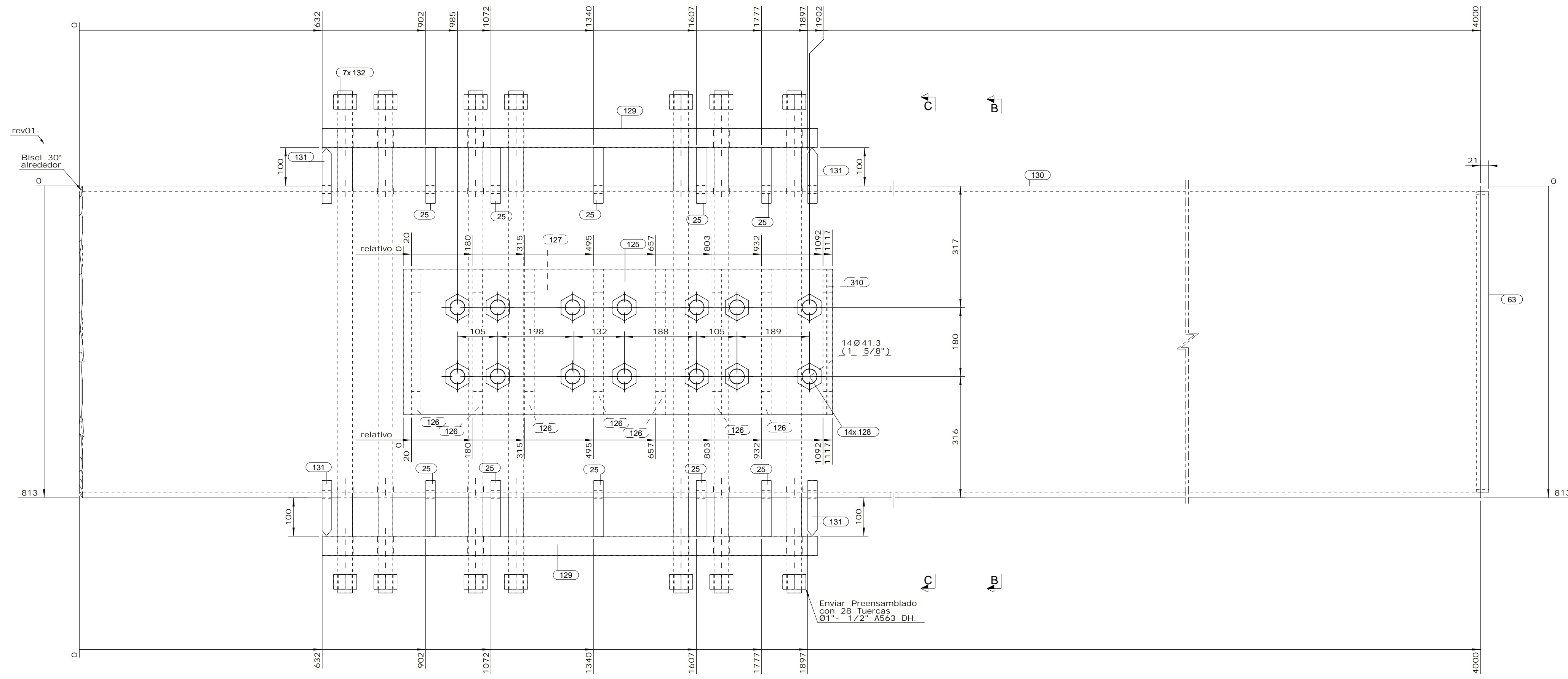
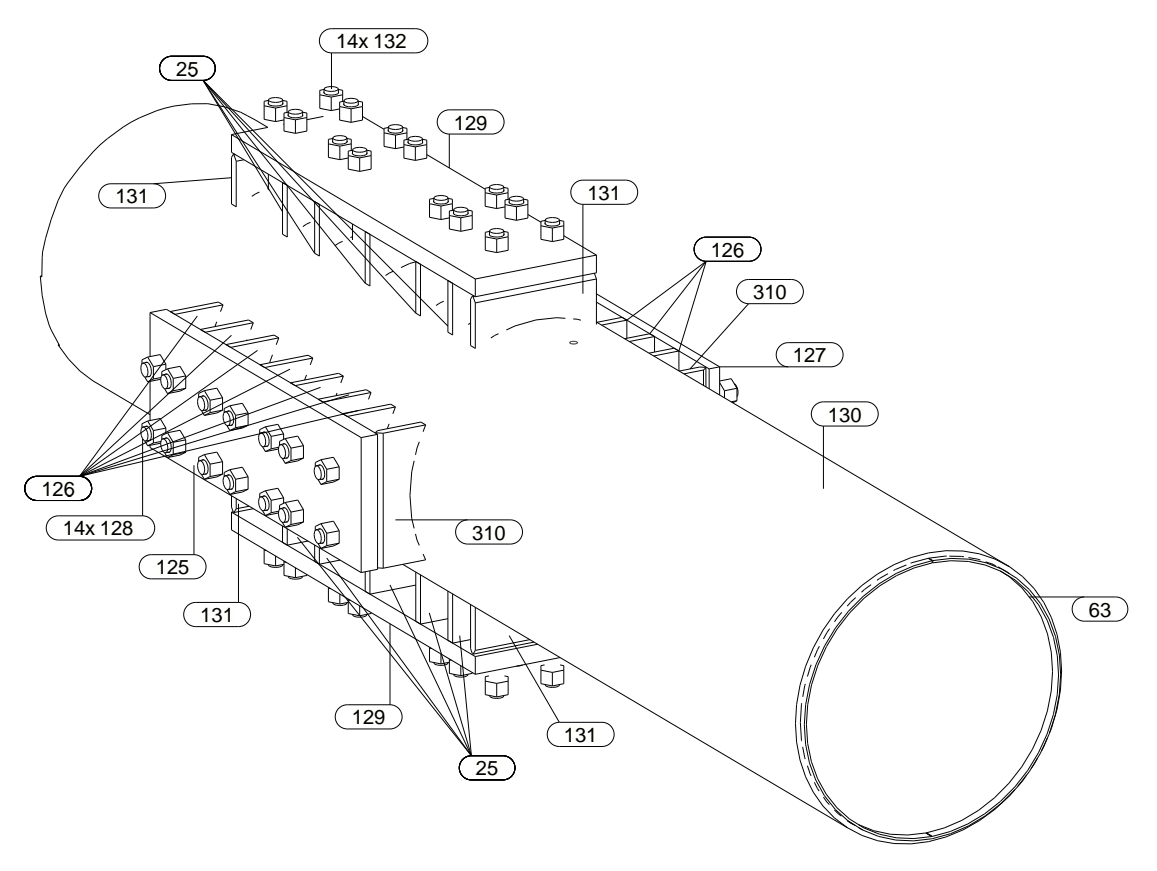


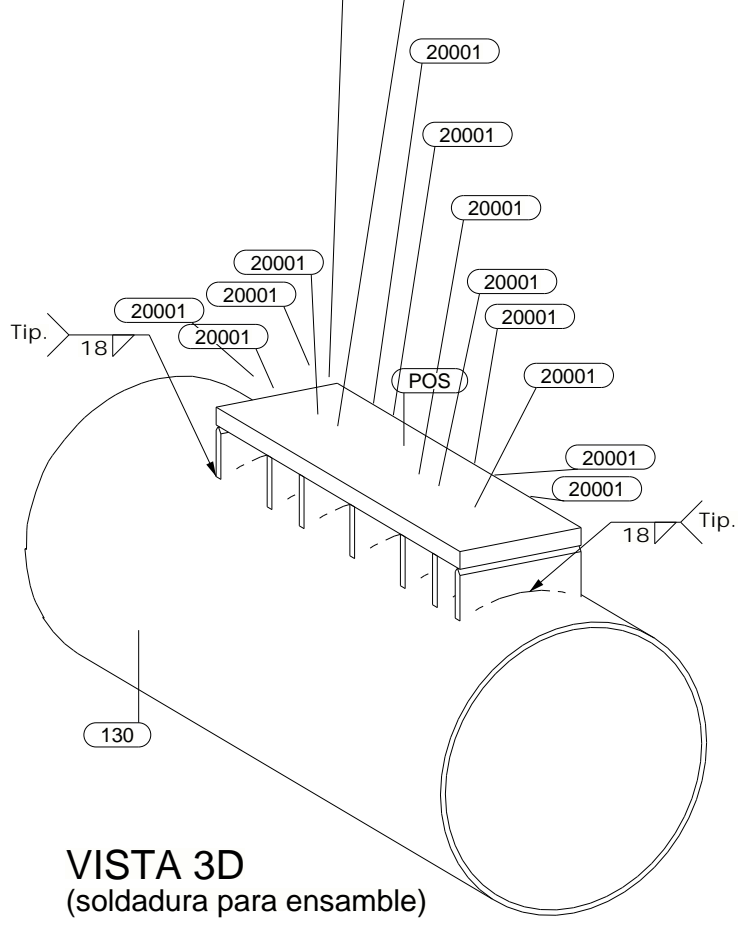
V.SUPERIOR  
1:7.5



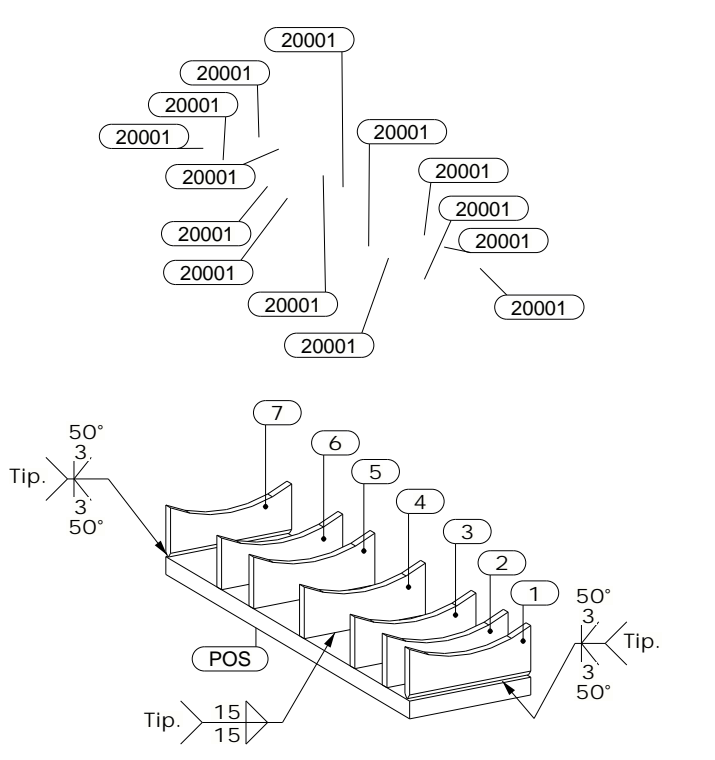
V.FRONTAL  
1:7.5



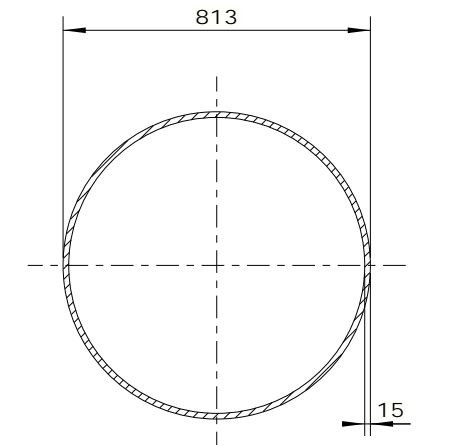
VISTA 3D



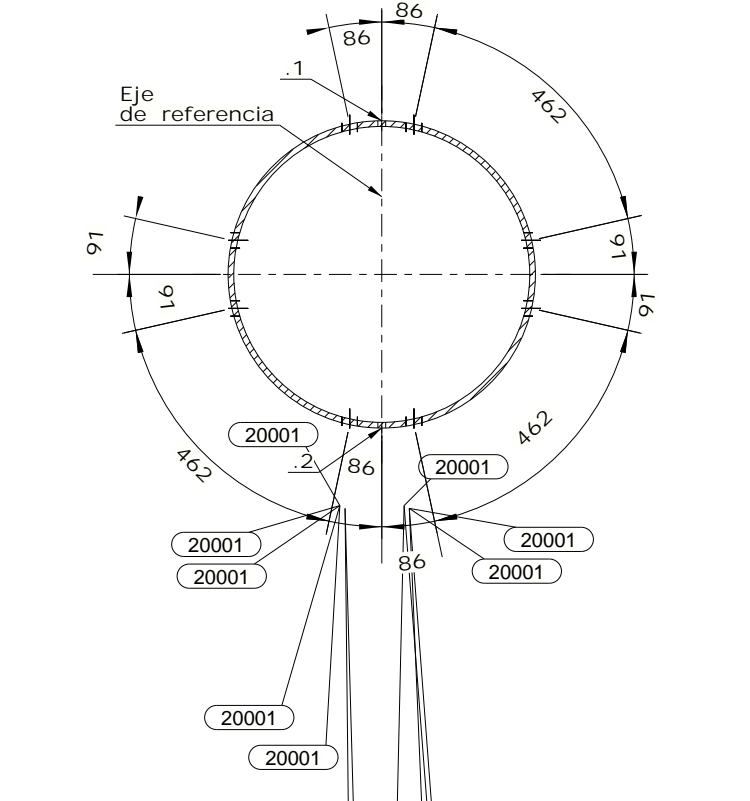
VISTA 3D  
(soldadura para ensamble)



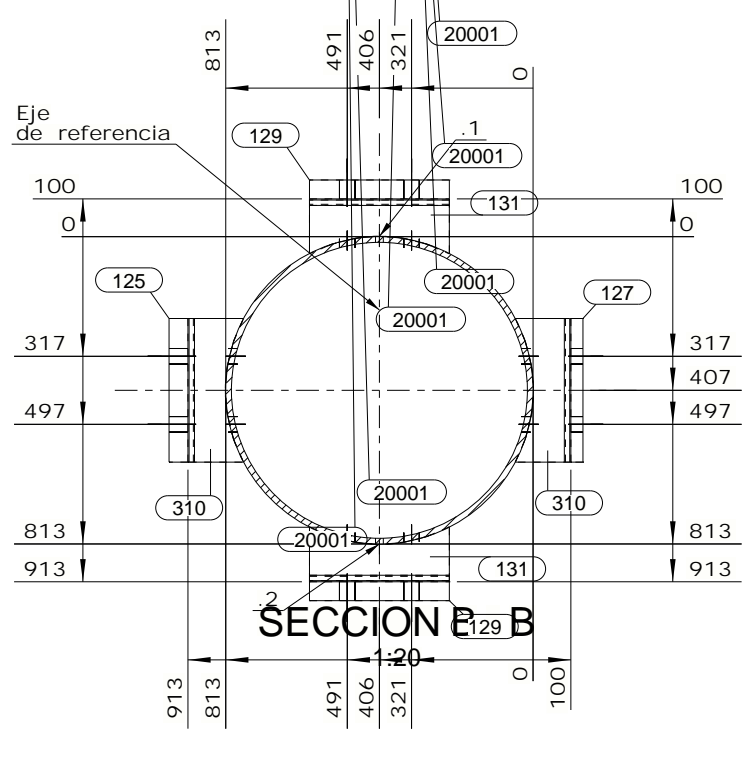
VISTA 3D  
(orden numerico de soldadura para ensamble)



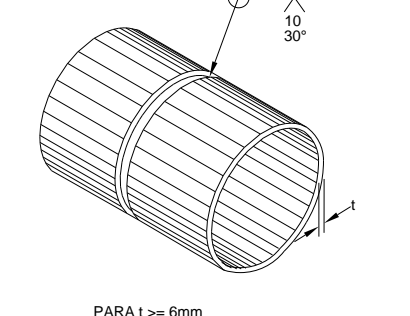
SECCION A - A  
1:20



SECCION B - B  
1:20



SECCION C - C  
1:20



DETALLE UNION TUBOS  
PROCESO SMAW, GMAW y FCAW  
Nota: Solo para taller

Acabado / Pintura / Ensayo (SRS)			
Anticorrosivo / Espesor:	Primer Epoxisulfato de zinc Gris RAL 7035 P 75m		
Barrera / Espesor:	No Aplicam		
Esmalte / Espesor:	Esmalte Alquidico Negro semimate Ral 9005 P /50m		
Tratamiento Superficial:	SSPC-SP10		
Pertenece al Sistema de Resistencia Sismica (SRS): SI			
1	Se adiciona texto de ejes de referencia Se adiciona secciones B-B, C-C Cambia bisel de 15 grados a 30	PP	01.04.2025

TAMANOS DE FILETE			Nº rev.	Descripción de Revisión	Tipo	Fecha	Revisó
(t)	W=0.49(t)	W=0.68(t)					
3 (1/8")	2	3					
4.5 (3/16")	3	4					
6 (1/4")	4	5					
8 (5/16")	4	6					
9 (3/8")	5	7					
12 (1/2")	7	9					
15 (5/8")	8	11					
19 (3/4")	10	13					
25 (1")	13	18					
32 (1-1/4")	16	22					
38 (1-1/2")	19	26					
50 (2")	25	35					
filete sencillo	2W	W					
filete doble	W	W					

LISTA PARTES DE CONJUNTO							Long. (mm):	4021
Conjunto: K-20							Cantidad:	1
Descripción: ENSAMBLE DE COLUMNA							Peso. (Un):	2510.81 kg
PARTE	CUN	CANT	DESCRIPCION	LONG	P. UNIT	P. TOTAL	A. TOTAL	MATERIAL
25	10	10	PL25*145	370	10.56	105.60	1.112	ASTM A572 Gr.50
63	1	1	PL 1/4X1-1/4	2438	3.85	3.85	0.185	ASTM A36 Gr.36
125	1	1	PL50*380	1117	166.60	166.60	0.999	ASTM A572 Gr.50
126	14	14	PL25*147	380	10.96	153.40	1.603	ASTM A572 Gr.50
127	1	1	PL32*380	1117	106.62	106.62	0.945	ASTM A572 Gr.50
128	14	14	VD 1-1/2	1273	11.39	159.62	2.134	ASTM F1554 Gr105
129	2	2	PL50*370	1290	187.34	374.68	2.241	ASTM A572 Gr.50
130	1	1	PTE DB13X15	4000	1180.64	1180.64	10.240	ASTM A572 Gr.50
131	4	4	PL25*142	370	10.34	41.37	0.414	ASTM A572 Gr.50
132	14	14	VD 1-1/2	1309	11.72	164.02	2.194	ASTM F1554 Gr105
310	2	2	PL25*144	380	10.73	21.47	0.213	ASTM A572 Gr.50
20001	56	56	TUERCA 2H (1-1/2)	38	0.59	33.04	0.932	ASTM A563 DH

PESO TOTAL DEL PLANO = 2510.81kg + 3 % DE SOLDADURAS = 2586.13 kg AREA TOTAL DEL PLANO = 23.213 m2