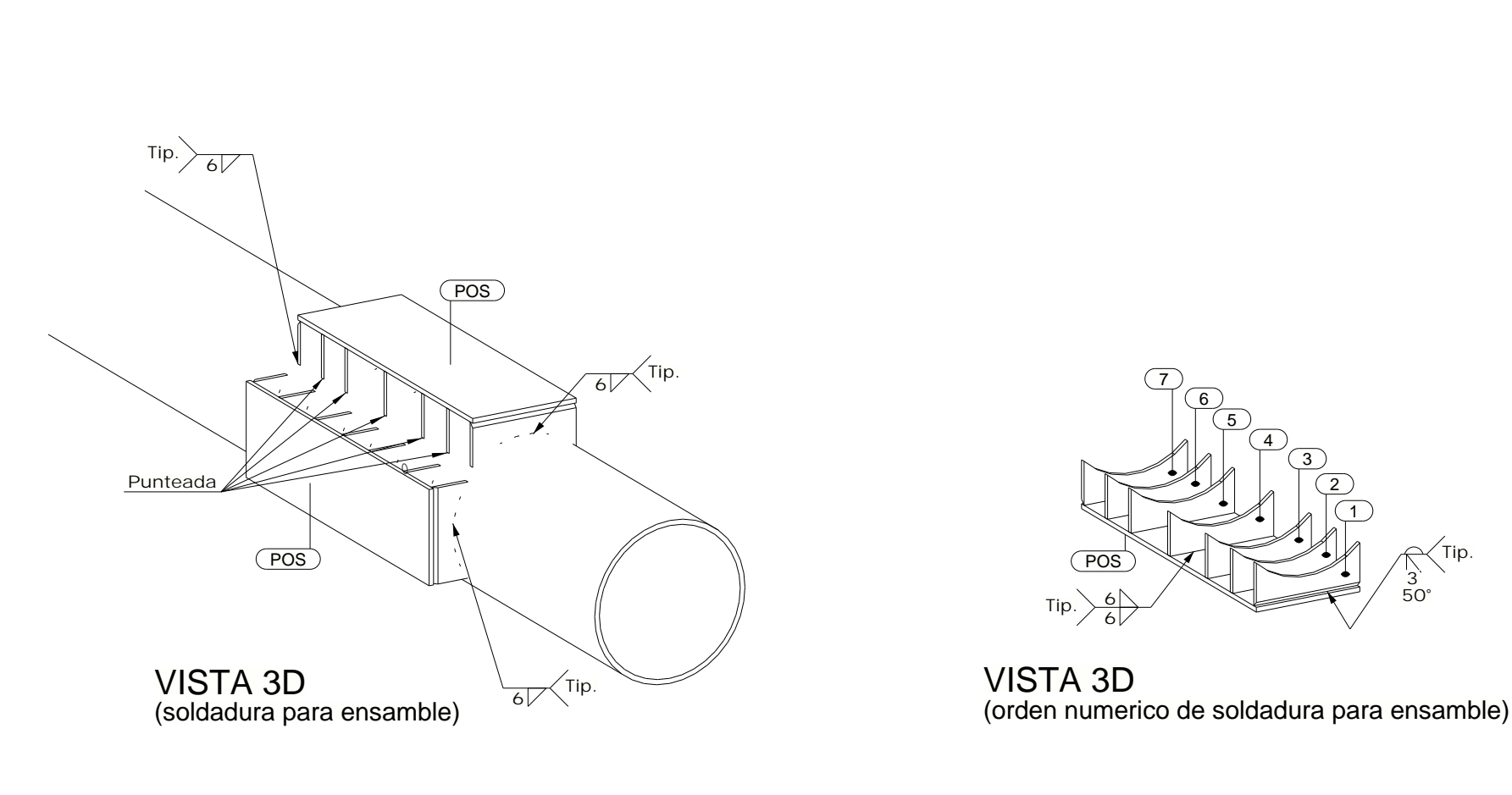
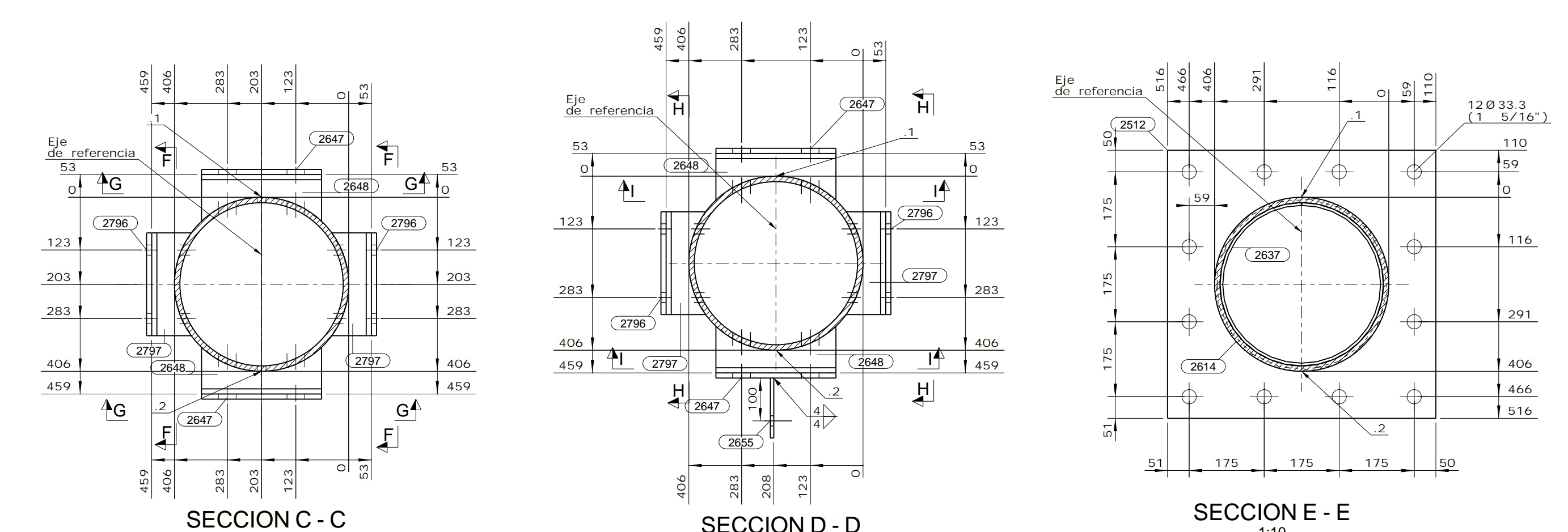
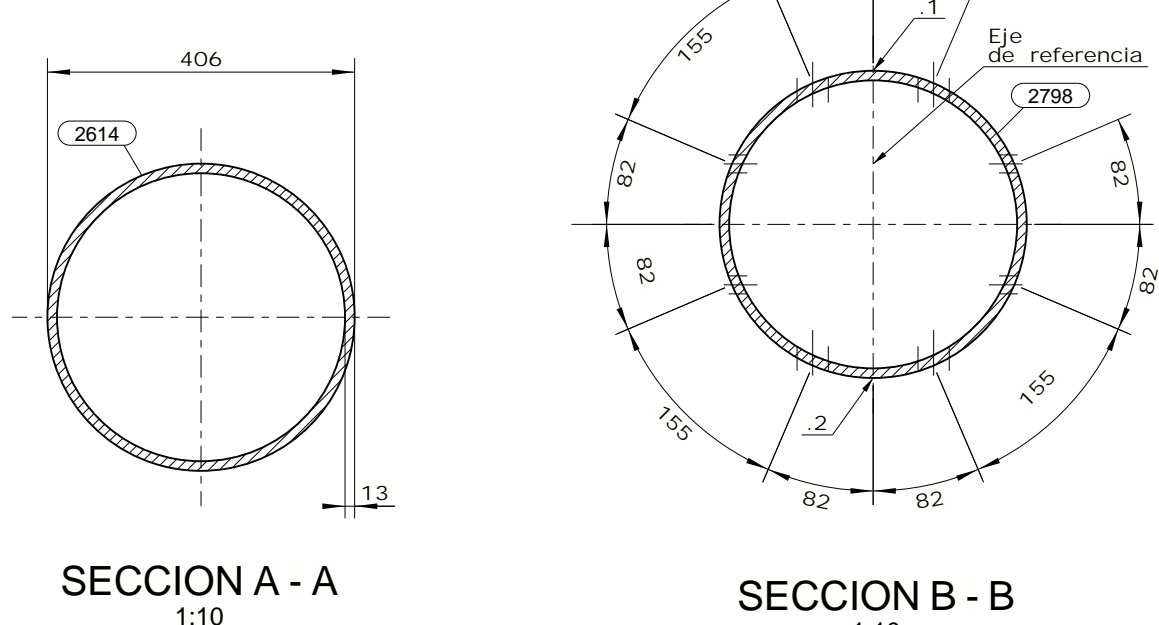


LISTA PARTES DE CONJUNTO
Conjunto: K-1037 Cantidad: 1
Descripción: ENSAMBLE DE COLUMNA

PARTE	CUNTI	CANT	DESCRIPCION	LONG.	P. UNIT	P. TOTAL	A. TOTAL	MATERIAL
2512	1	1	PL38*626	626	116.90	116.90	0.879	ASTM A572 Gr.50
2614	1	1	PTE D406.4X12.7	11700	1442.88	1442.88	14.937	ASTM A500 Gr.C
2637	2	2	PL 14X1-1/4	1176	1.85	3.71	0.179	ASTM A36 Gr.36
2648	12	12	VD 1-1/2	665	5.95	71.37	0.565	ASTM F1554 G105
2647	4	4	PL12*280	819	21.60	86.41	1.940	ASTM A572 Gr.50
2648	8	8	PL12*110	280	2.90	23.19	0.382	ASTM A572 Gr.50
2649	20	20	PL12*110	280	2.90	57.98	0.997	ASTM A572 Gr.50
2650	12	12	VD 1-1/2	697	6.23	74.81	1.001	ASTM F1554 G105
2655	1	1	PL8*140	525	4.62	4.62	0.158	ASTM A36 Gr.36
2795	24	24	VD 7/8	665	2.02	48.48	1.099	ASTM F1554 G105
2796	4	4	PL12*240	857	19.36	77.50	1.751	ASTM A572 Gr.50
2797	8	8	PL12*93	240	2.11	16.84	0.507	ASTM A572 Gr.50
2798	20	20	PL12*93	240	2.11	42.10	0.803	ASTM A572 Gr.50
3228	1	1	PTE D406.4X12.7	150	0.00	0.00	0.182	Densidad Nula
2601	48	48	TUERCA 2H (1-1/2)	38	0.59	28.33	0.799	ASTM A563 DH
25020	48	48	TUERCA 2H (7/8)	22	0.15	6.39	0.290	ASTM A563 DH

Long. (mm): 11769
Peso. (Un): 2101.51 kg

PESO TOTAL DEL PLANO = 2101.51kg + 3 % DE SOLDADURAS = 2164.55 kg AREA TOTAL DEL PLANO = 26.67 m²



Acabado / Pintura / Ensayo (SRS)
Anticorrosivo / Espesor: Primer Epoxifosfato de zinc Gris RAL 7035 P 75 m
Barrera / Espesor: No Aplicam
Esmalte / Espesor: Esmalte Poliuretano Blanco Ral 9003 P 75 m
Tratamiento Superficial: SSPC-SP9
Pertenece al Sistema de Resistencia Sísmica (SRS)

TAMAÑOS DE FILETE	W=0.4R(0) Gr.36	W=0.6R(0) Gr.50
(0)	2	3
3 (1/8")	3	4
4.5 (3/16")	4	5
6 (1/4")	4	6
8 (5/16")	5	7
9 (3/8")	7	9
12 (1/2")	8	11
15 (3/4")	10	13
19 (3/4")	13	18
25 (1")	16	22
32 (1-1/4")	19	26
38 (1-1/2")	25	35

Nº rev.	Descripción de Revisión	Tipo	Fecha	Revisó
1	Calculado Mariana Penagos	FECHA	30.05.2025	
2	DETALLADO Mariana Penagos	MEIDAS EN	mm	
3	MODELO Darwin Herrera	ESCALA	INDICADAS	
4	DIBUJO Hernan ortiz	REVISO	REV NUM	

OBRA : 21064R
HARB-Hospitalización
CONTIENE : ENSAMBLE DE COLUMNA

PLANO N°: 21064RF787 K-1037