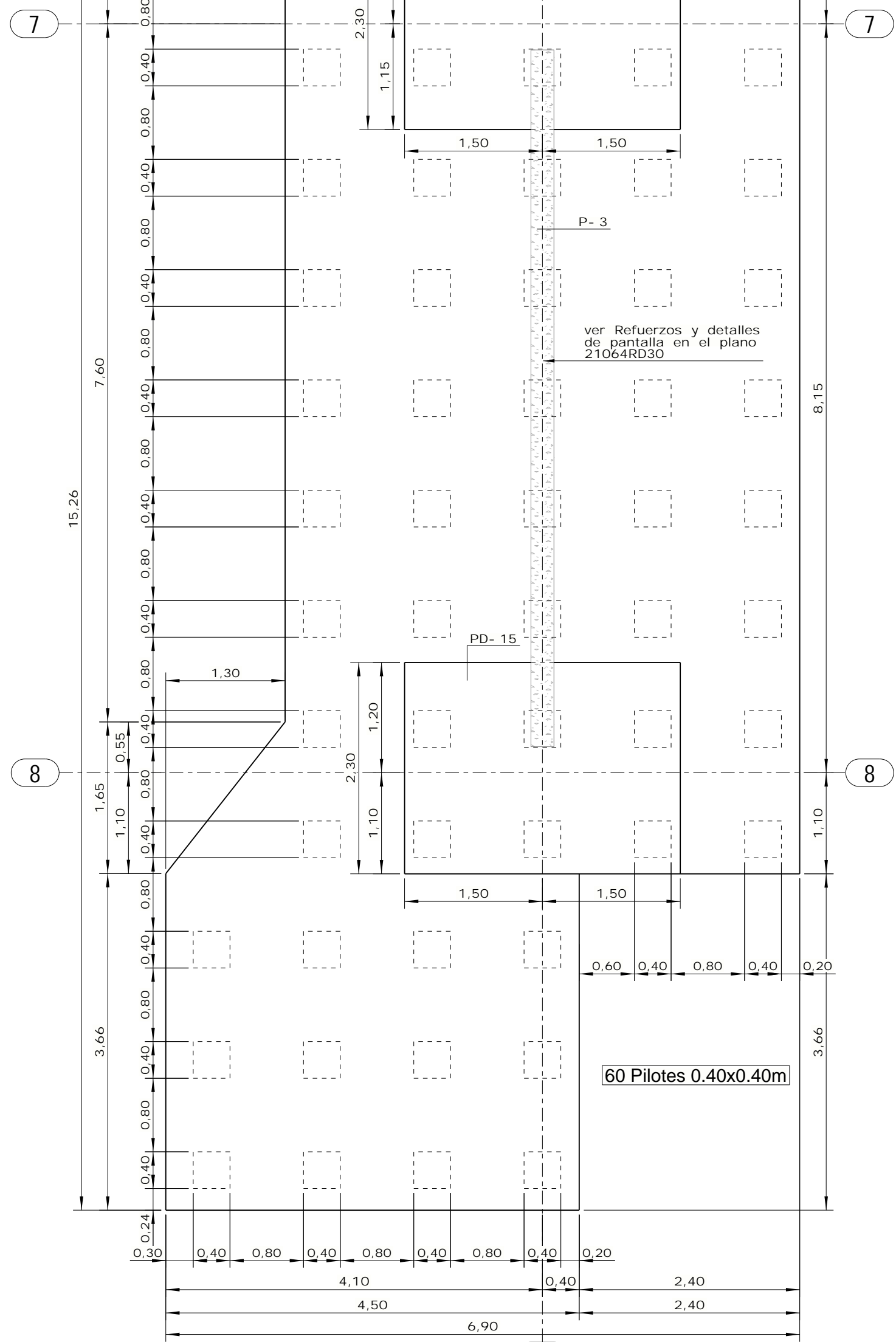


NOTA: El despiece aquí presentado corresponde al criterio del diseñador. El constructor puede variar la distribución del refuerzo a su criterio siempre y cuando se respeten los traslapes, ganchos, zonas de traspaso y el empalmado. Los cambios deben ser autorizados por el constructor y en ningún caso lo aquí mostrado se debe poner el refuerzo como se indica en los respectivos detalles.

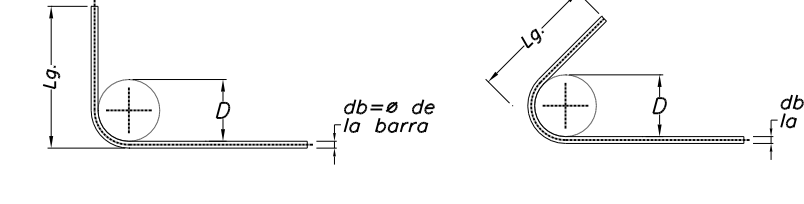
LA TABLA DE DESPIECE MUESTRA EN ESTE PLANO HACER REFERENCIA AL REFUERZO DE ZAPATAS Y PEDESTALES DEL DETALLE 6.

LISTA DE ARMADURAS CON FORMA DE PLEGADO						
MARCA	Ø	CANT	MATERIAL	P.TOTAL	FORMA PLEGADO	
RV-1	N4	114	ASTM A706-Gr.60	0.63	71.0	0.63
E-36	N5	40	ASTM A706-Gr.60	2.93	117.2	45° 1.50 45°
E-37	N3	160	ASTM A706-Gr.60	1.39	222.0	45° 1.28 45°
E-38	N3	128	ASTM A706-Gr.60	0.99	127.1	45° 1.58 45°
E-40	N5	40	ASTM A706-Gr.60	4.02	160.8	45° 2.29 45°
E-43	N3	96	ASTM A706-Gr.60	1.70	163.4	45° 2.84 45°
E-44	N5	16	ASTM A706-Gr.60	4.90	78.3	45° 2.85 45°
E-45	N5	16	ASTM A706-Gr.60	3.81	60.9	45° 2.15 45°
E-46	N3	160	ASTM A706-Gr.60	1.31	209.6	45° 2.14 45°
RH-12	N8	102	ASTM A706-Gr.60	46.17	4707.0	10.25
RH-13	N7	140	ASTM A706-Gr.60	21.67	3033.9	5.45
RH-53	N8	58	ASTM A706-Gr.60	24.39	1414.2	5.46
RH-54	N8	4	ASTM A706-Gr.60	24.06	99.5	4.89
RH-55	N8	60	ASTM A706-Gr.60	25.15	1112.9	4.97
RH-56	N8	2	ASTM A706-Gr.60	24.59	49.2	4.83
RH-57	N8	2	ASTM A706-Gr.60	23.50	47.0	4.56
RH-58	N8	2	ASTM A706-Gr.60	22.94	45.9	4.41
RH-59	N8	2	ASTM A706-Gr.60	22.41	44.8	4.27
RH-60	N8	2	ASTM A706-Gr.60	21.85	43.7	4.14
RH-61	N8	2	ASTM A706-Gr.60	21.30	42.6	4.00
RH-62	N8	2	ASTM A706-Gr.60	20.74	41.5	3.86
RH-63	N8	2	ASTM A706-Gr.60	20.18	40.4	3.72
RH-64	N8	2	ASTM A706-Gr.60	19.65	39.3	3.58
RH-65	N7	2	ASTM A706-Gr.60	18.10	36.2	4.28
RH-66	N7	2	ASTM A706-Gr.60	25.11	50.2	5.58
RH-67	N7	2	ASTM A706-Gr.60	24.84	49.7	6.40
RH-68	N7	2	ASTM A706-Gr.60	24.55	49.1	6.31
RH-69	N7	2	ASTM A706-Gr.60	24.26	48.5	6.21
RH-70	N7	2	ASTM A706-Gr.60	23.99	48.0	6.12
RH-71	N7	2	ASTM A706-Gr.60	23.70	47.4	6.03
RH-72	N7	2	ASTM A706-Gr.60	23.42	46.8	5.93
RH-73	N7	2	ASTM A706-Gr.60	23.13	46.3	5.84
RH-74	N7	2	ASTM A706-Gr.60	22.86	45.7	5.75
RH-75	N7	2	ASTM A706-Gr.60	22.57	45.1	5.66
RH-76	N7	2	ASTM A706-Gr.60	22.28	44.6	5.56
RH-77	N7	2	ASTM A706-Gr.60	22.01	44.0	5.47
RH-78	N7	60	ASTM A706-Gr.60	21.72	890.7	5.36
RH-79	N7	20	ASTM A706-Gr.60	14.37	287.4	2.54
RH-80	N7	2	ASTM A706-Gr.60	12.81	25.6	2.89
RH-81	N7	2	ASTM A706-Gr.60	13.28	26.6	2.85
RH-82	N7	2	ASTM A706-Gr.60	13.75	27.5	3.01
RH-83	N7	2	ASTM A706-Gr.60	14.25	28.5	3.17
RH-84	N7	2	ASTM A706-Gr.60	14.72	29.4	3.33
RH-85	N7	2	ASTM A706-Gr.60	15.21	30.4	3.49
RH-86	N7	2	ASTM A706-Gr.60	15.70	31.4	3.65
RH-87	N7	2	ASTM A706-Gr.60	16.17	32.3	3.81
RV-14	N10	292	ASTM A706-Gr.60	26.16	7831.8	160.526 160.526
E-14	N5	4	ASTM A706-Gr.60	12.29	49.2	1.50
E-39	N3	16	ASTM A706-Gr.60	4.42	70.6	1.50
E-41	N5	4	ASTM A706-Gr.60	15.80	63.2	1.50
E-42	N3	16	ASTM A706-Gr.60	5.68	90.8	1.50
TOTAL: 21889.3 kg						

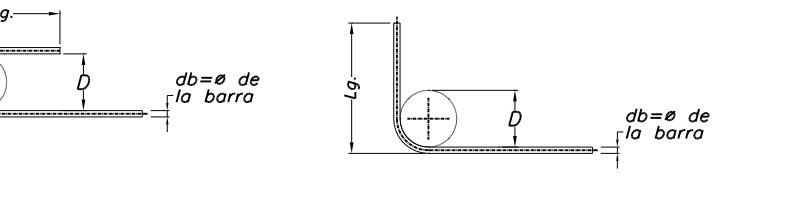


PLANTA PARA UBICACION DE PILOTES Y ZAPATA (D6)
1:50

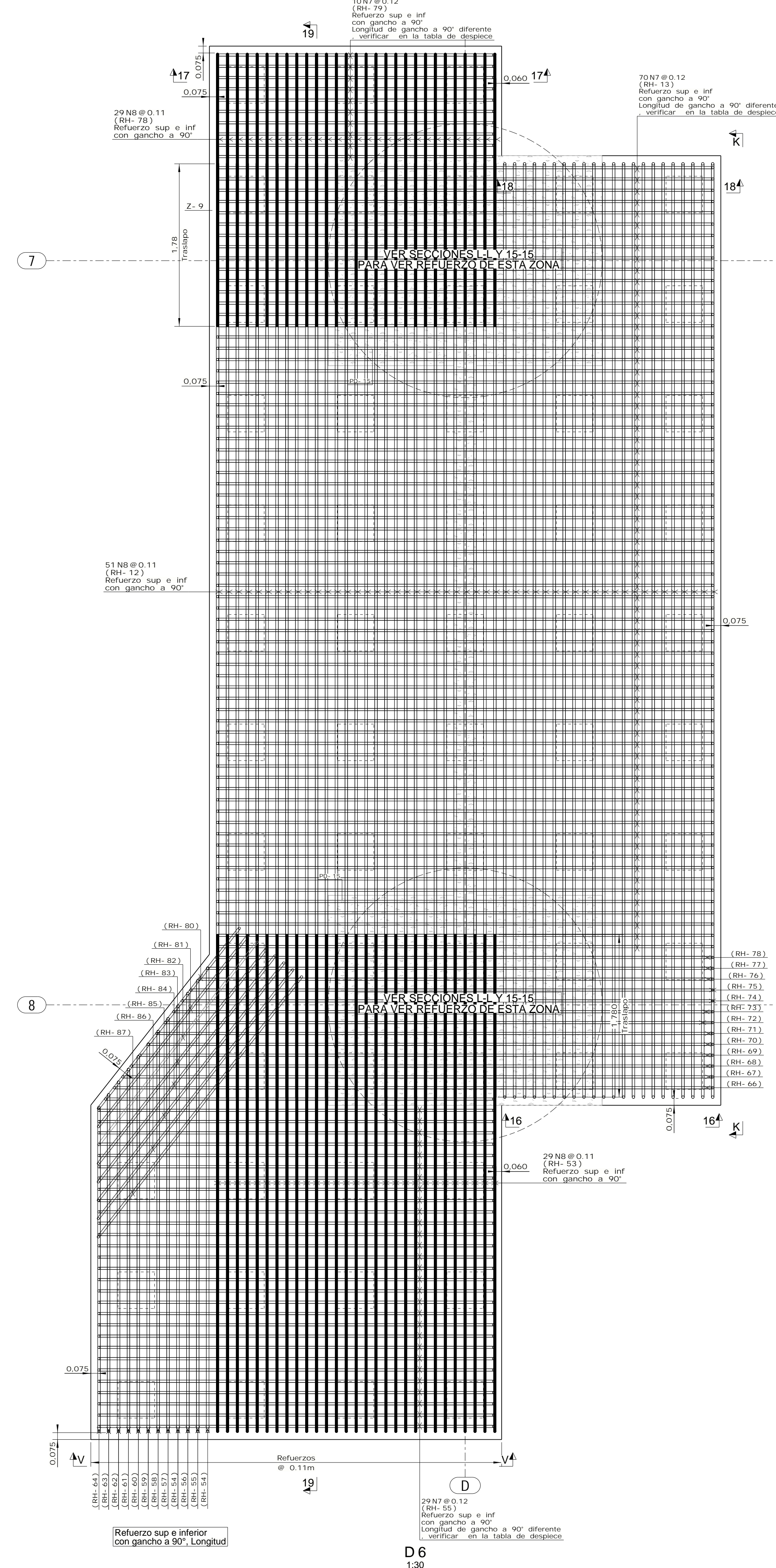
GANCHO ESTANDAR PARA ESTRIBOS						
BARRA Nº	db	D	Long. adic. (m) 1 gancho 90°	Long. adic. (m) 2 ganchos 90°	Long. adic. (m) 1 gancho 135°	Long. adic. (m) 2 ganchos 135°
3	0.95	3.8	0.10	0.20	0.10	0.20
4	1.27	5.1	0.10	0.15	0.15	0.30



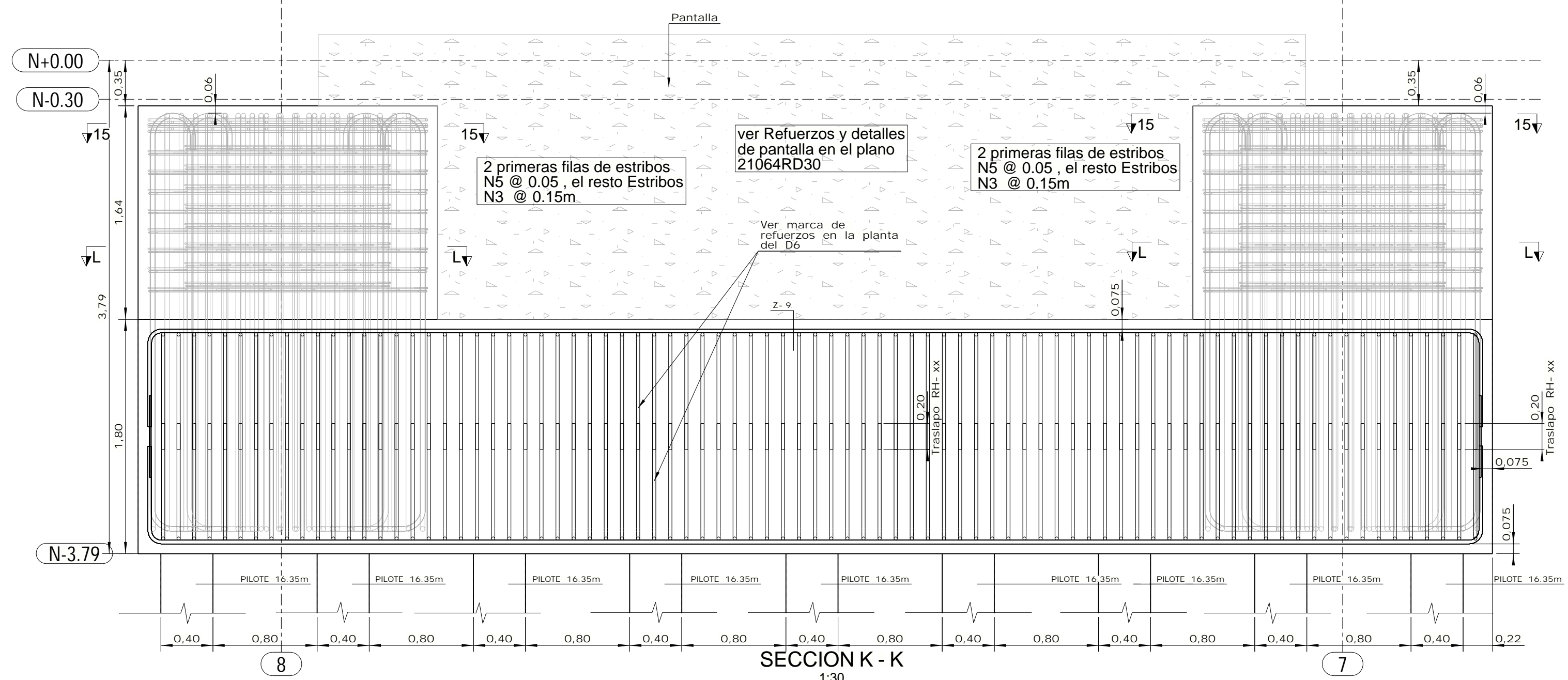
GANCHO ESTANDAR PARA REFUERZO LONGITUDINAL						
BARRA Nº	db	D	Long. adic. (m) 1 gancho 90°	Long. adic. (m) 2 ganchos 90°	Long. adic. (m) 1 gancho 180°	Long. adic. (m) 2 ganchos 180°
2	0.64	1.8	0.10	0.20	0.10	0.20
3	0.95	2.7	0.15	0.31	0.15	0.30
4	1.27	3.6	0.20	0.40	0.15	0.30
5	1.59	4.5	0.25	0.50	0.20	0.40
6	1.91	5.4	0.30	0.60	0.20	0.40
7	2.22	6.3	0.35	0.75	0.25	0.50
8	2.54	7.2	0.425	0.85	0.25	0.50
9	2.86	8.1	0.475	0.95	0.25	0.50
10	3.18	9.0	0.55	1.10	0.40	0.80



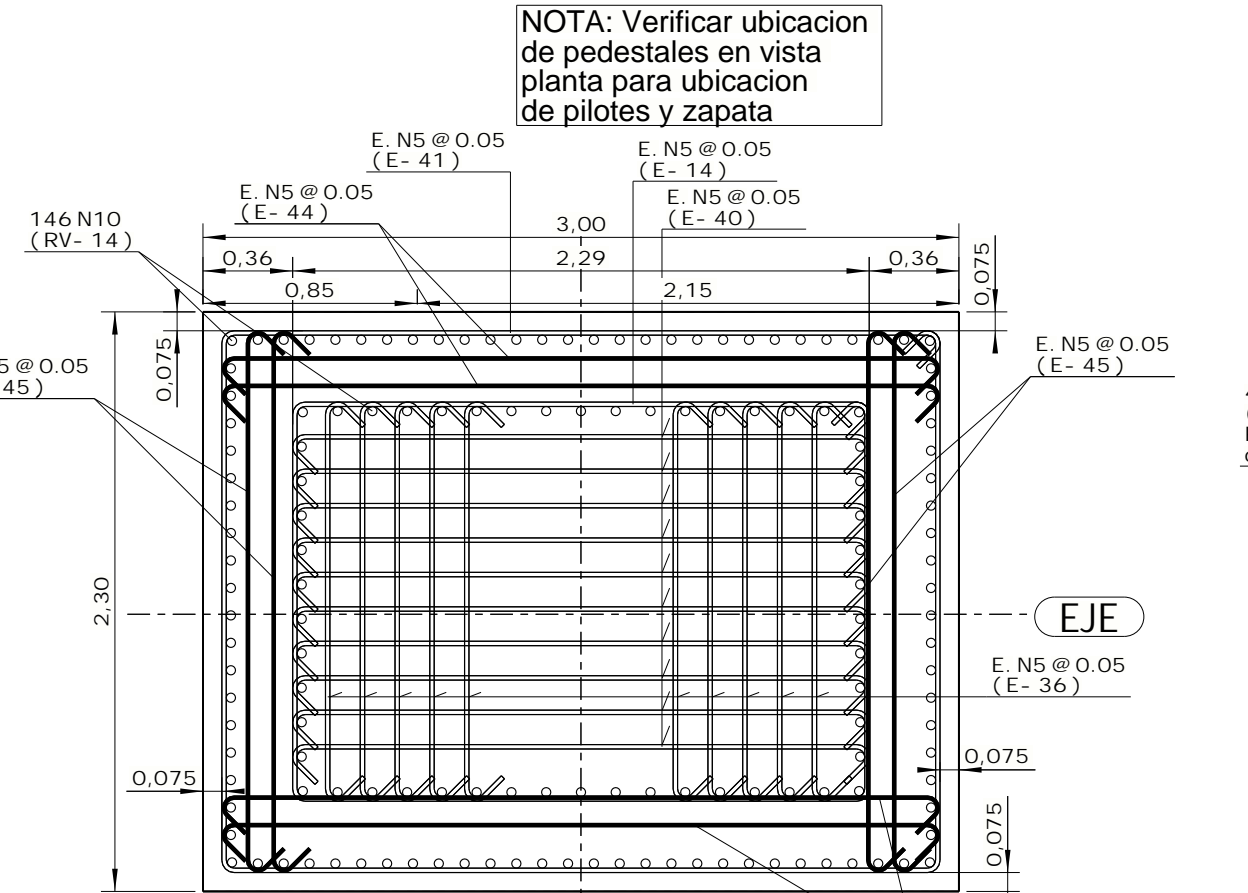
NOMENCLATURA:
3 N6 1.30
— Longitud en metros
— e en octavos de pulgadas
— Cantidad de varillas



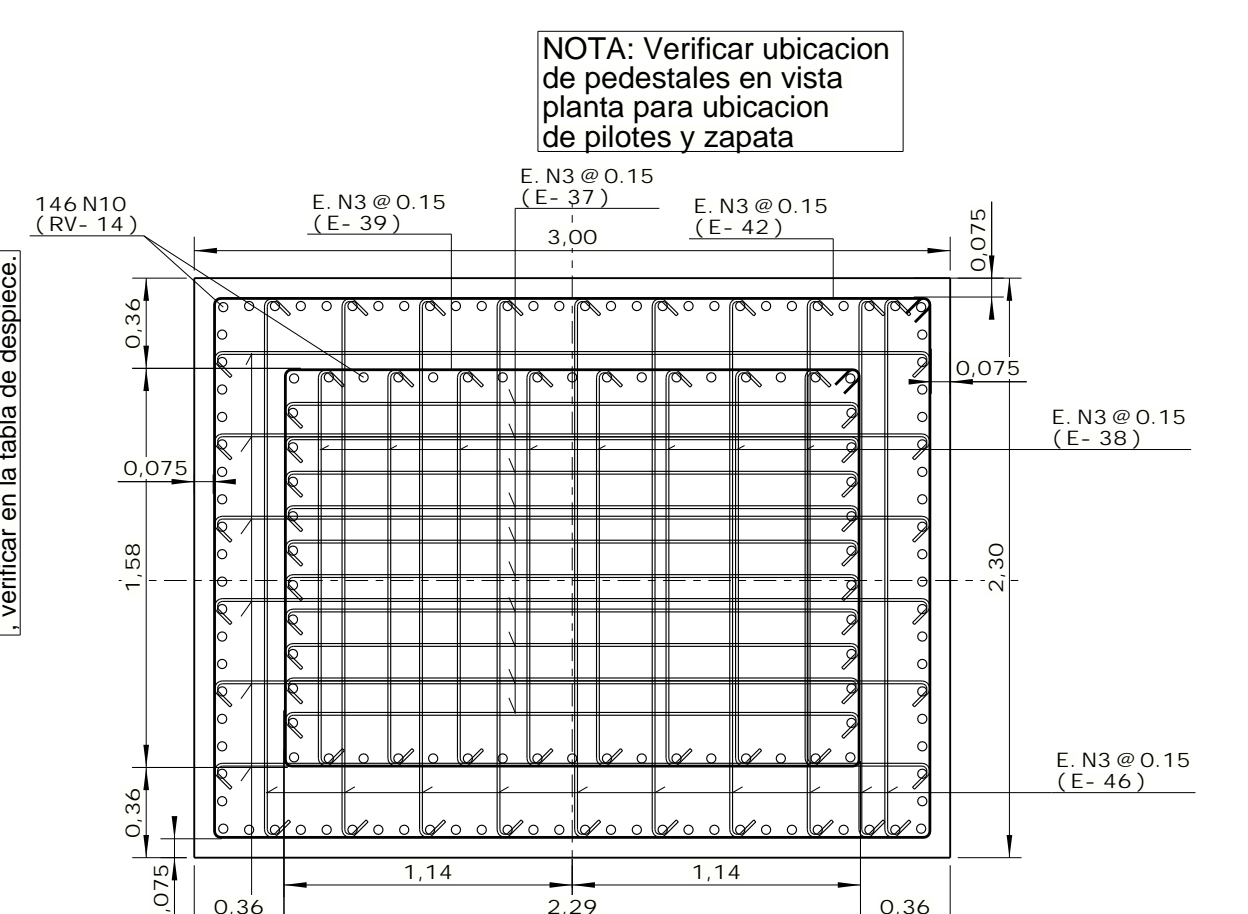
D6
1:30



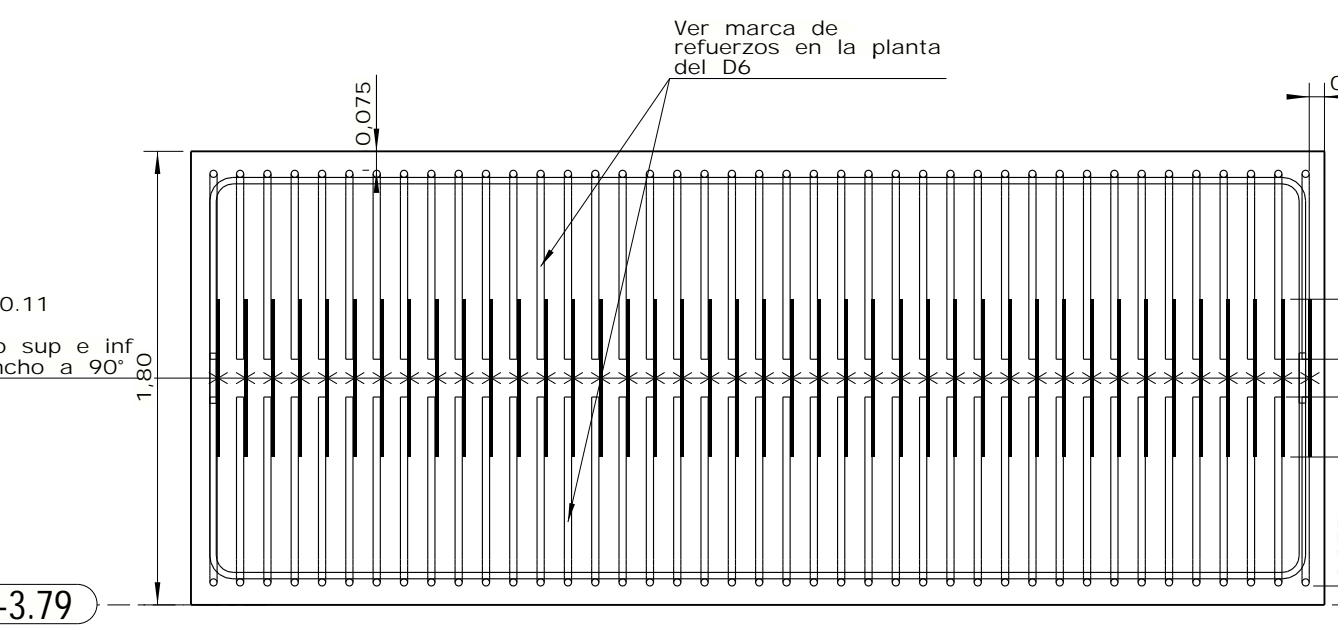
SECCION K - K
1:30



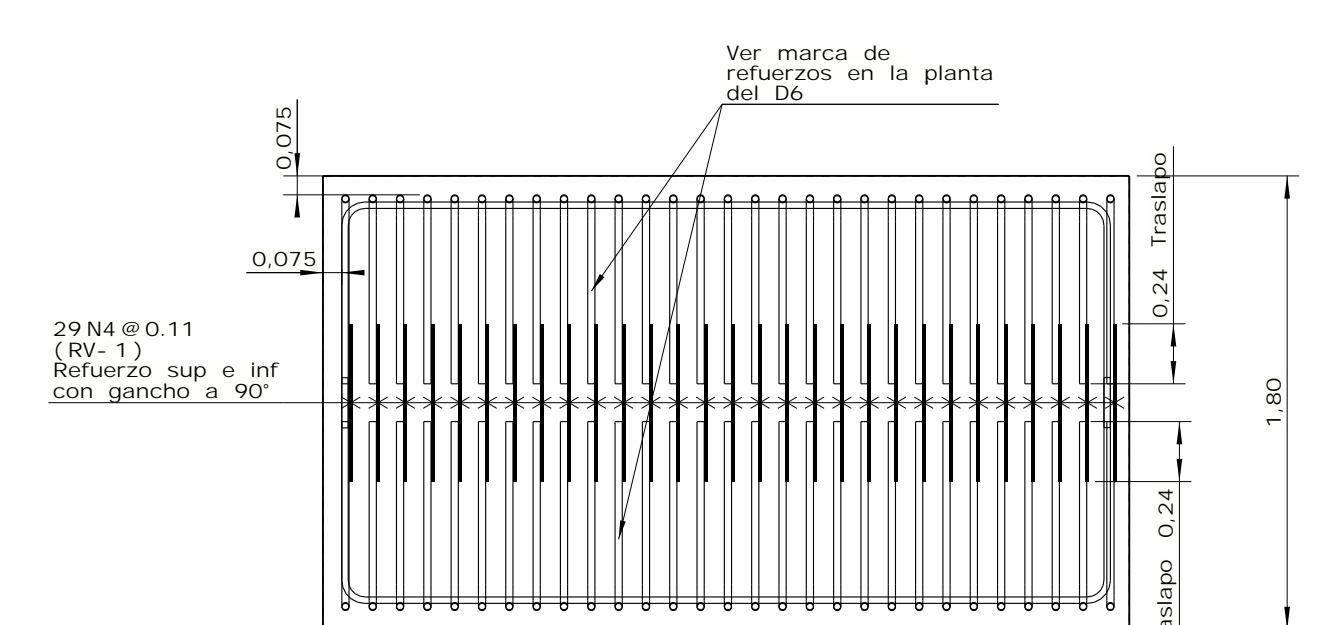
SECCION 15 - 15
1:30



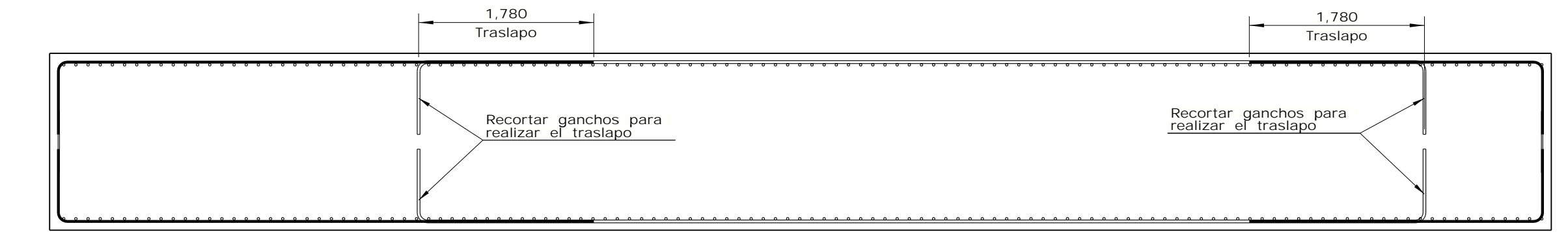
SECCION L - L
1:30



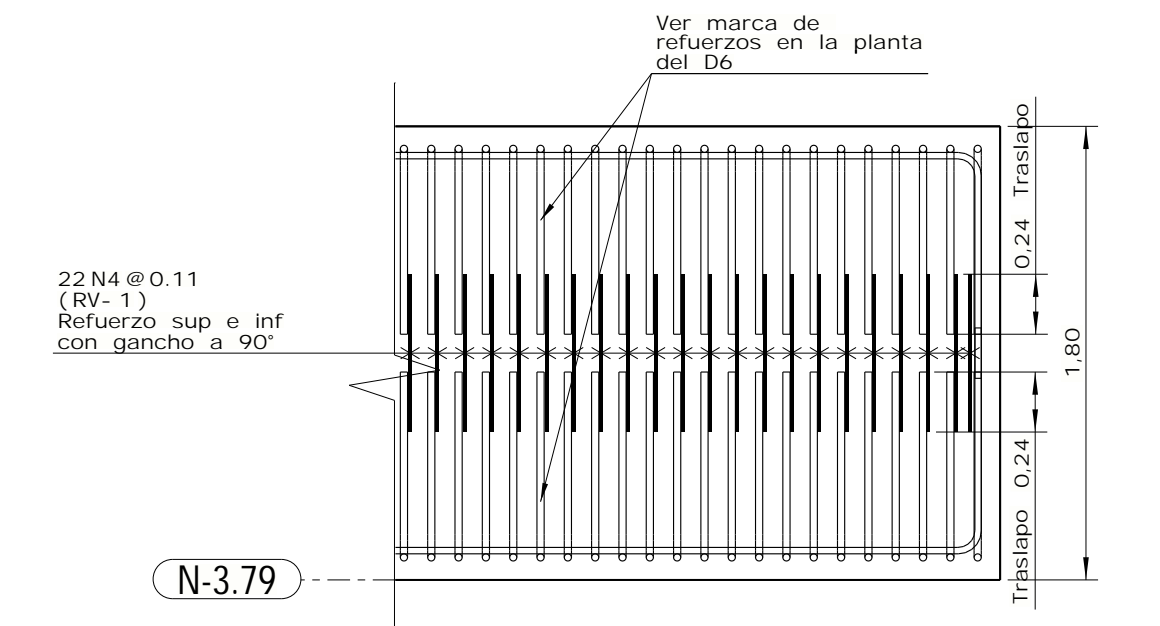
SECCION V - V
1:30



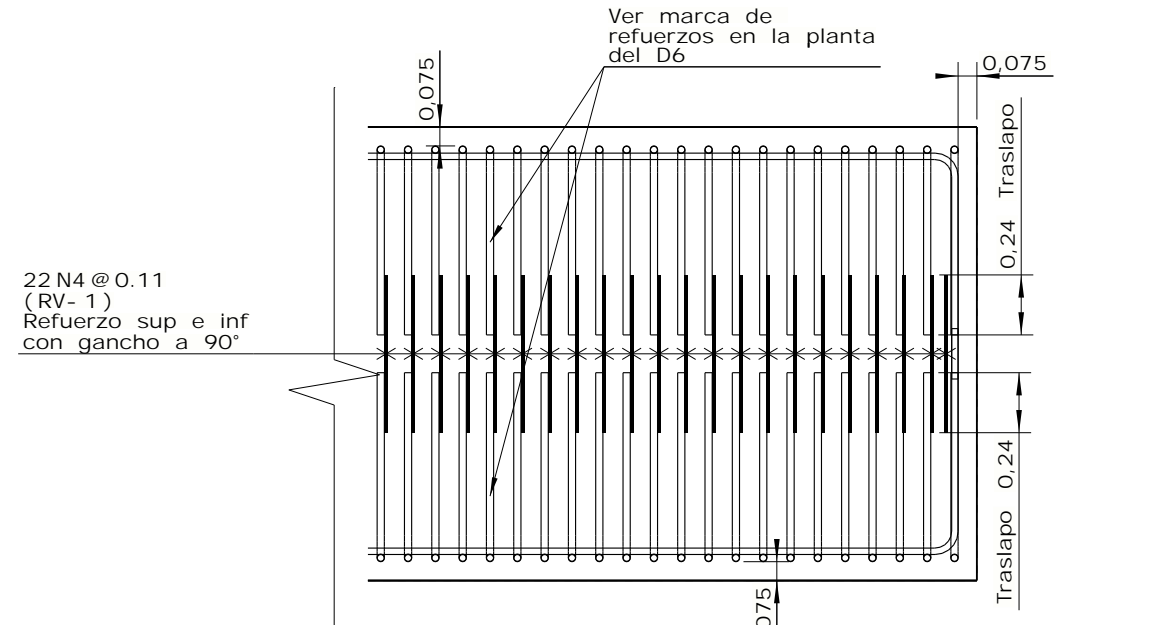
SECCION 17 - 17
1:30



SECCION 19 - 19
1:50



SECCION 16 - 16
1:30



SECCION 18 - 18
1:30

INHIERRO

OBRA : 21064R
HARB-Hospitalización
CONTIENE : DISEÑO DE CIMENTACIONES
DETALLE 6

CALCULO	Mariana Penagos	FECHA	12.08.2025
DETALLADO	Mariana Penagos	MEDIDAS EN	mm
MODELO	Darwin Herrera	ESCALA	INDICADAS
DIBUJO	Darwin Herrera	REVISO	REV. NUM.

PLANO Nº: 21064RD32