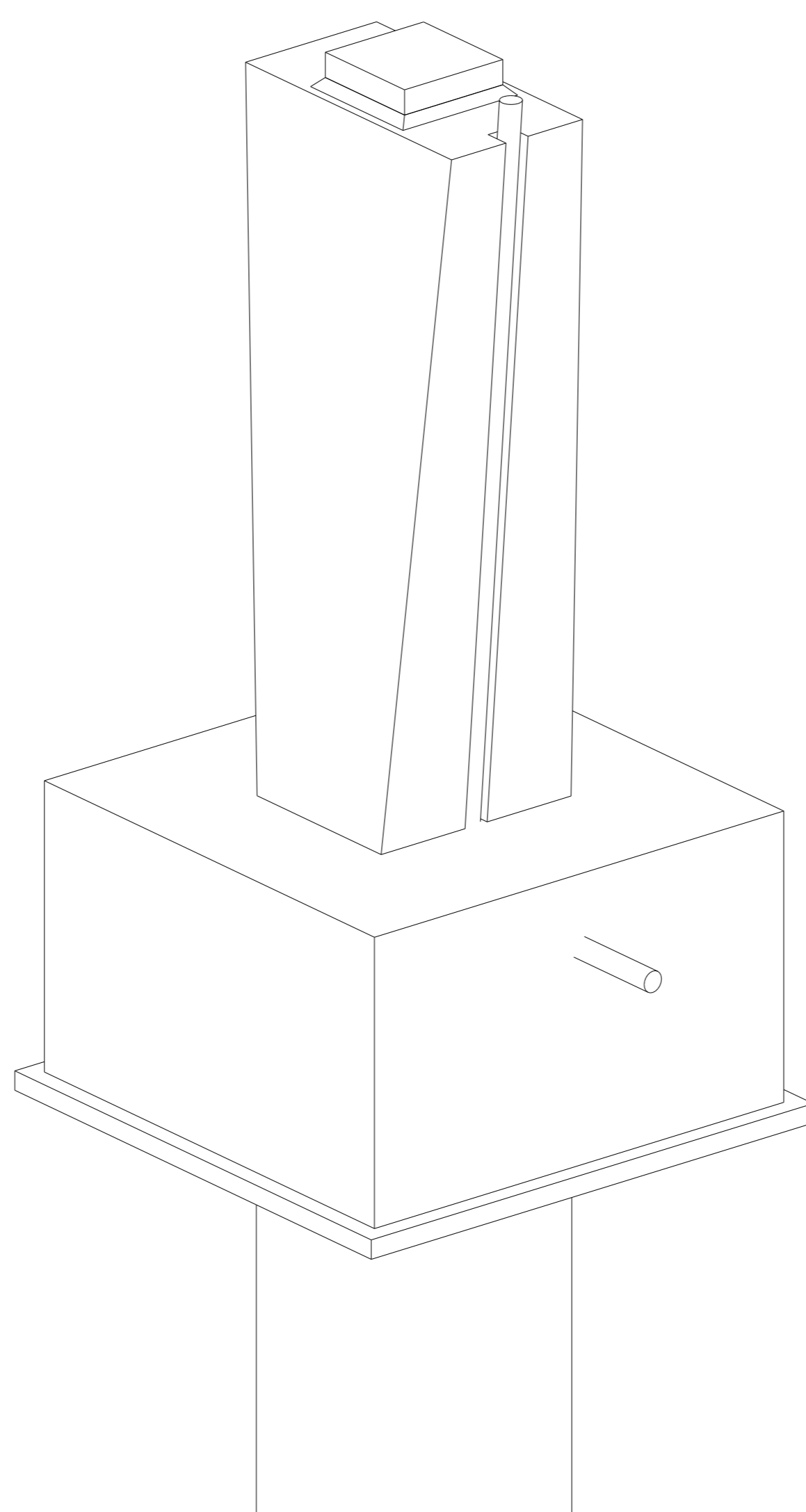
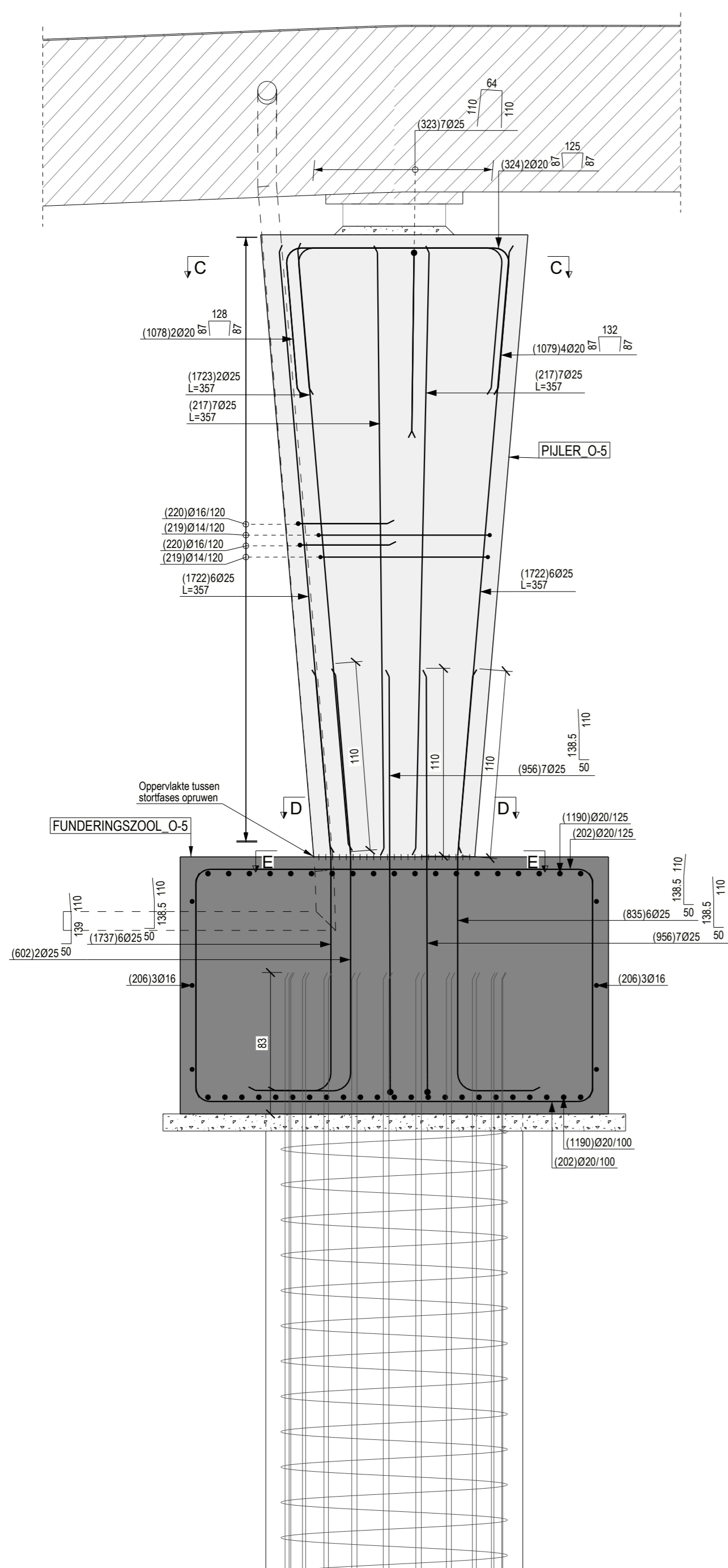


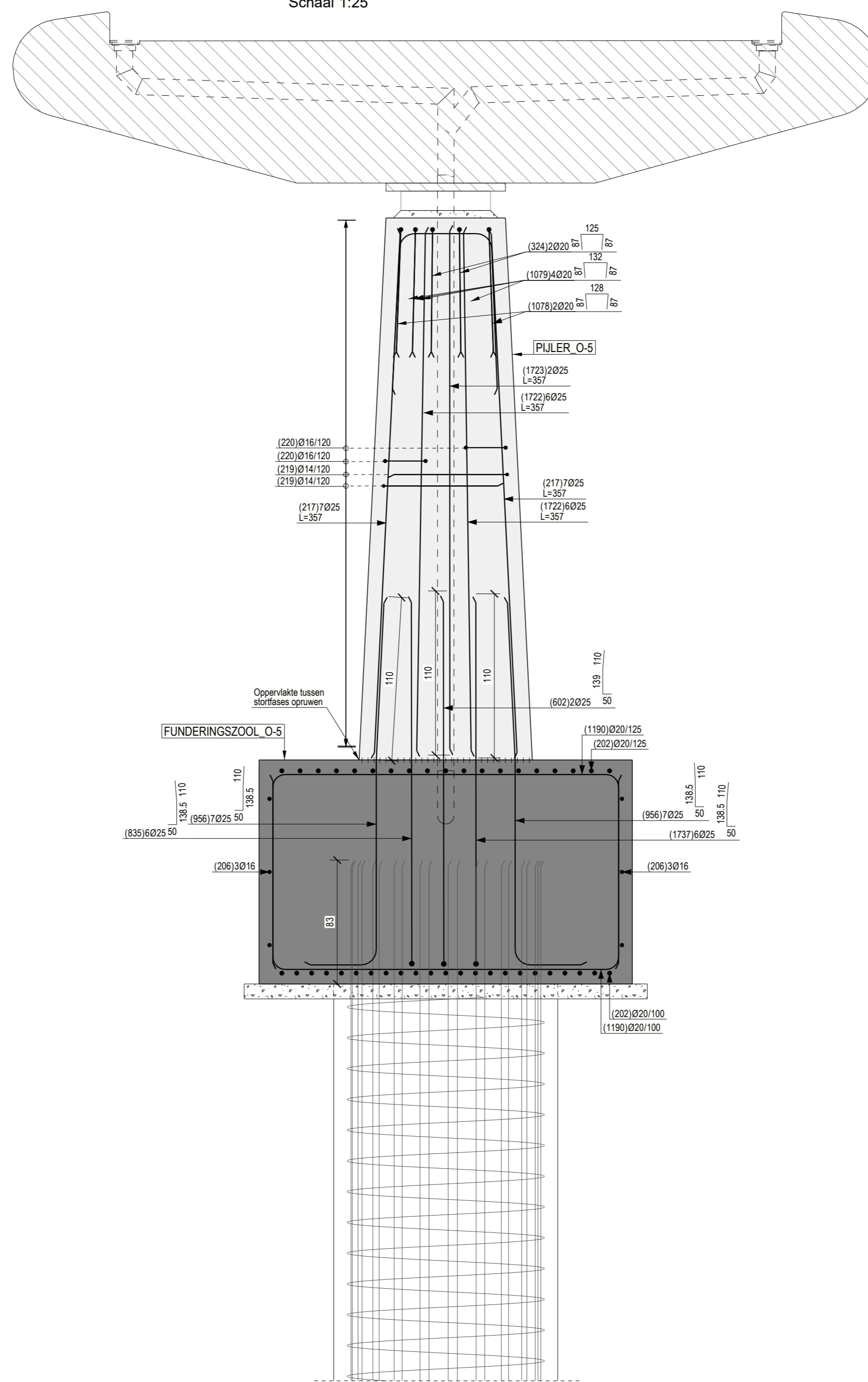
PLANZICHT FUNDERINGZOOLO-5
Schaal 1:25



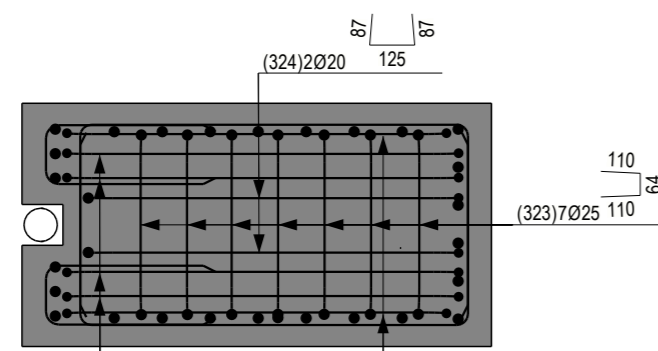
3DVIEW
Schaal 1:25



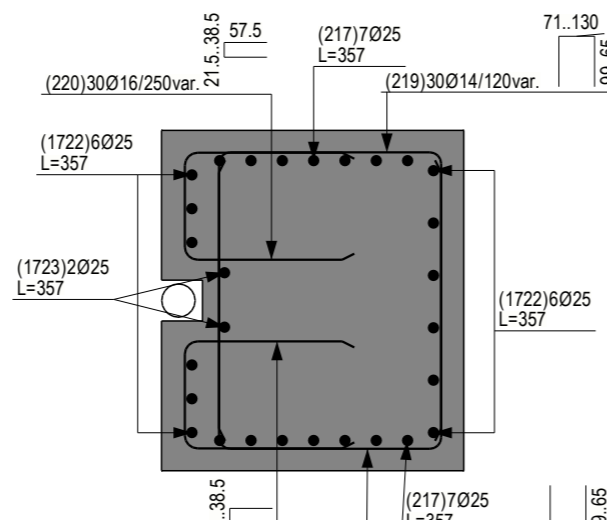
SNEDE A-A
Schaal 1:25



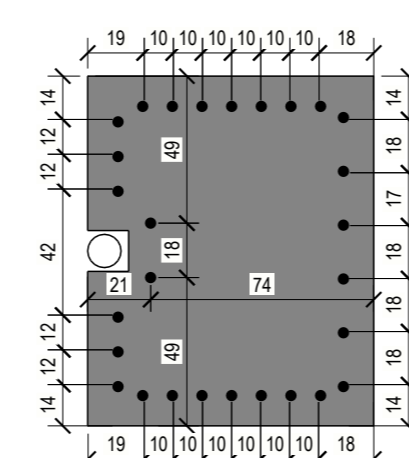
SNEDE B-B
Schaal 1:25



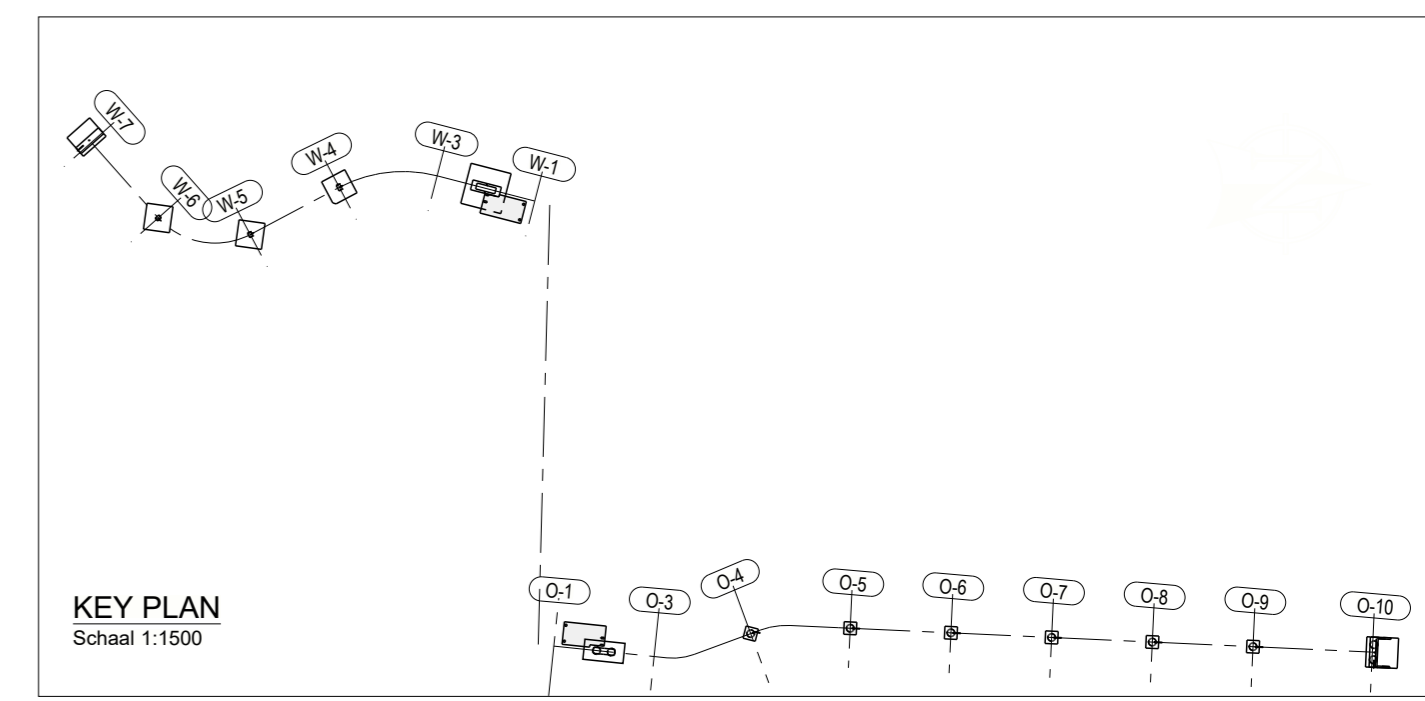
SNEDE C-C
Schaal 1:25



SNEDE D-D
Schaal 1:25



SNEDE E-E
Schaal 1:25



KEY PLAN
Schaal 1:1500

MATERIALEN:

- > Ter plaatse gestort ongewapend beton:
 - Betonkwaliteit: OB C12/15
- > Ter plaatse gestort gewapend beton:
 - > Pijlers:
 - Betonkwaliteit: GB C40/50 EE4
 - Betondekking: 65mm
 - > Funderingszolen:
 - Betonkwaliteit: GB C35/45 EE4 / ES3
 - Betondekking: 60mm
 - > Palen:
 - Betonkwaliteit: GB C35/45 EE4 / ES3

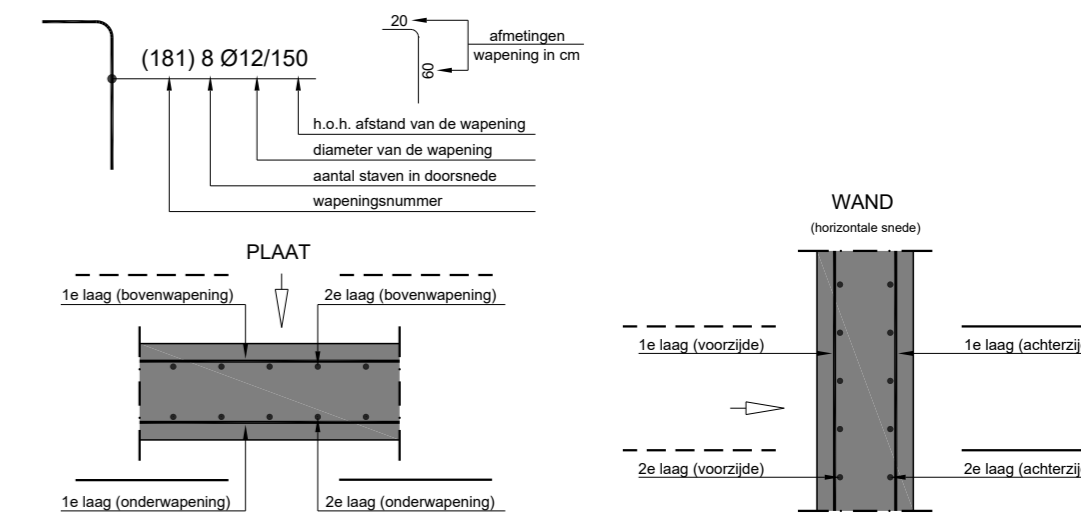
BETONSTAAL (Ø):

- BE 500 S, DE 500 S,

Diameter [mm]	Verankering Lengte L _{bd} [mm]		Overlappings Lengte L ₀ [mm]			
	Sterkteklasse beton	C35/45	C40/50	Sterkteklasse beton	C35/45	C40/50
8	270	240	410	300		
10	330	290	500	440		
12	400	350	600	530		
14	470	410	710	620		
16	530	470	800	710		
20	660	580	990	870		
25	830	730	1250	1100		
32	1060	930	1590	1400		

Minimale afmetingen van de buigdoorsnede in mm (PTV 306/2 2010)				
Haken, bochten, lussen (beugels)	Opgebogen staven of andere gekromde staven (hoofdwapening)			
	De minimale diameter van de buigdoorsnede is afhankelijk van de minimumbetondekking, gemeten loodrecht op het krommingsvlak			
Ø ≤ 16 mm	Ø > 16 mm	betondekking > 100 mm en > 7 Ø	betondekking > 50 mm en > 3 Ø	betondekking ≤ 50 mm en/of ≤ 3 Ø
4 Ø	7 Ø	10 Ø	15 Ø	20 Ø

WAPENINGSLEGENDE:



De Vlaamse Waterweg nv

AFDELING REGIO OOST
HAVENSTRAAT 44 - 3500 HASSELT
T 011 29 84 00 - E regio.oost@vlaamsewaterweg.be
www.vlaamsewaterweg.be

PLANNR. ARO-23-3101-BET-PL-024



Willemen Infra

Boolebos 4
9031 Drongen
Tel +32 9 282 60 30
infra@willemeninfra.be

In samenwerking met:



Franki Construct

Kartuizersweg 1
2550 Kontich
T +32 3 821 16 80
F +32 3 821 16 99
info.frankiconstruct@franki.be

Nagezien door:

Opgemaakt door:
Hasselt,

Nico Jamro

ing. Robin Lievens

HISTORIEK

IND.	DATUM	KENMERK	TK
00	05.06.2025	Eerste versie	EDW
01	03.07.2025	Tweede versie	EDW
02	03.12.2025	Algemene aanpassingen	EDW

Goedgekeurd om gevoegd te worden bij bestek ARO-23-3101

AFMETING: SCHAAAL: zie tekening.

ZUID-WILLEMSVAART

Stad Dilsen-Stokkem - Voetgangersbrug Lanklaar
Verbeteren van de toegankelijkheid van de fiets- en voetgangersbrug te Dilsen-Stokkem (Lanklaar)

UITVOERING
WAPENINGPLAN PIJLER O-5