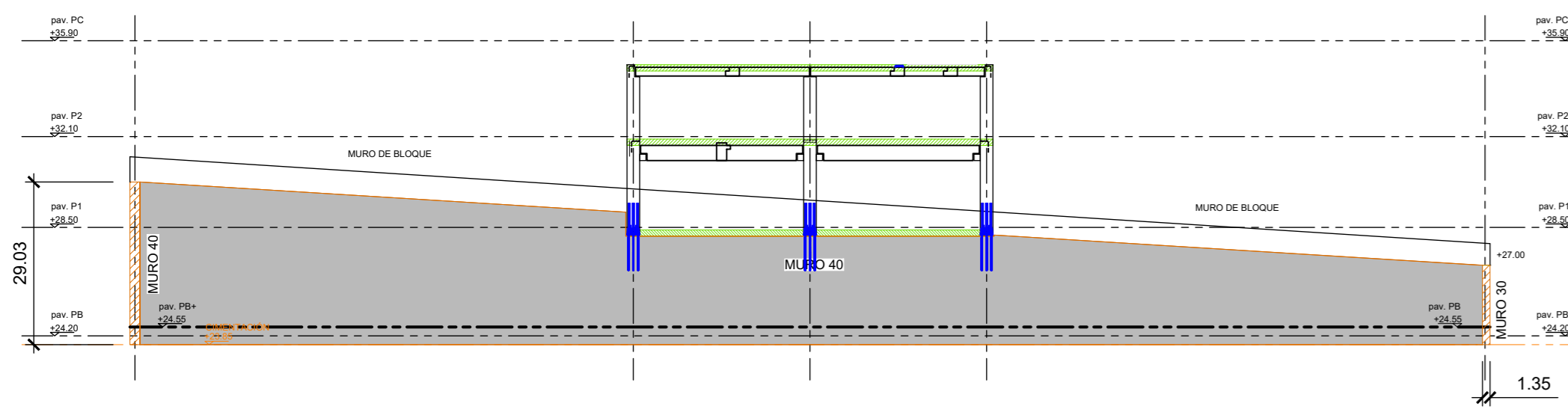
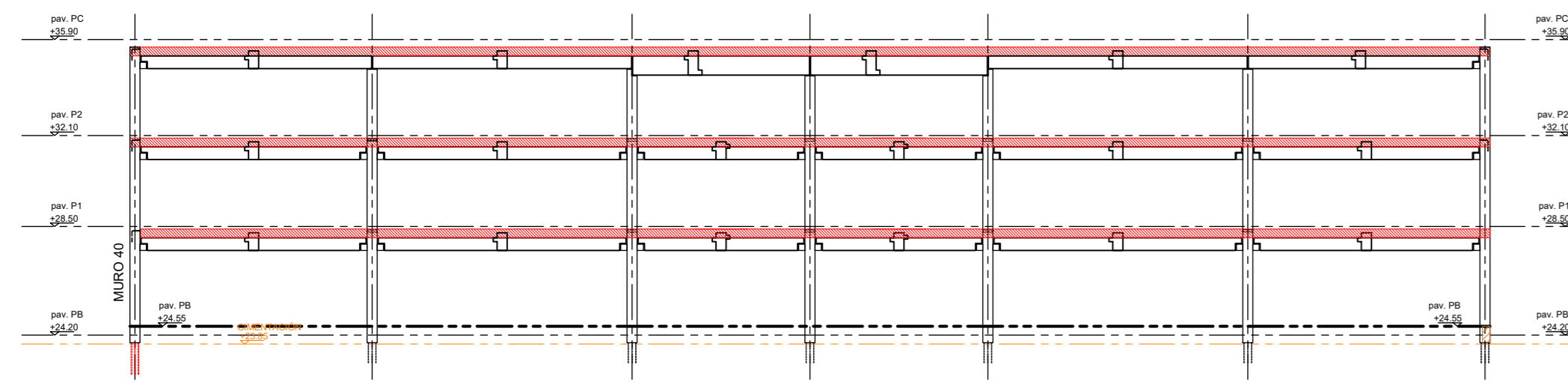


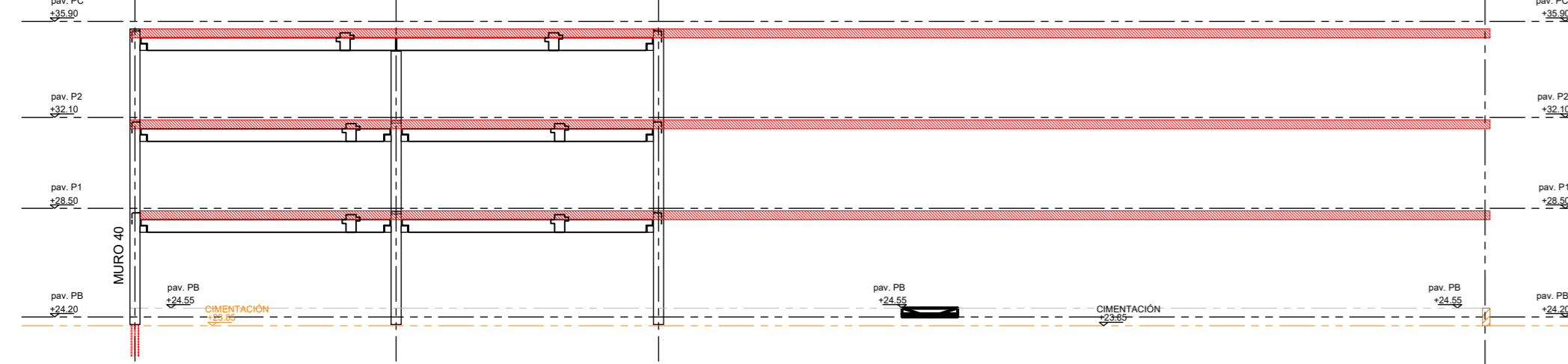
ALINEACIÓN 1



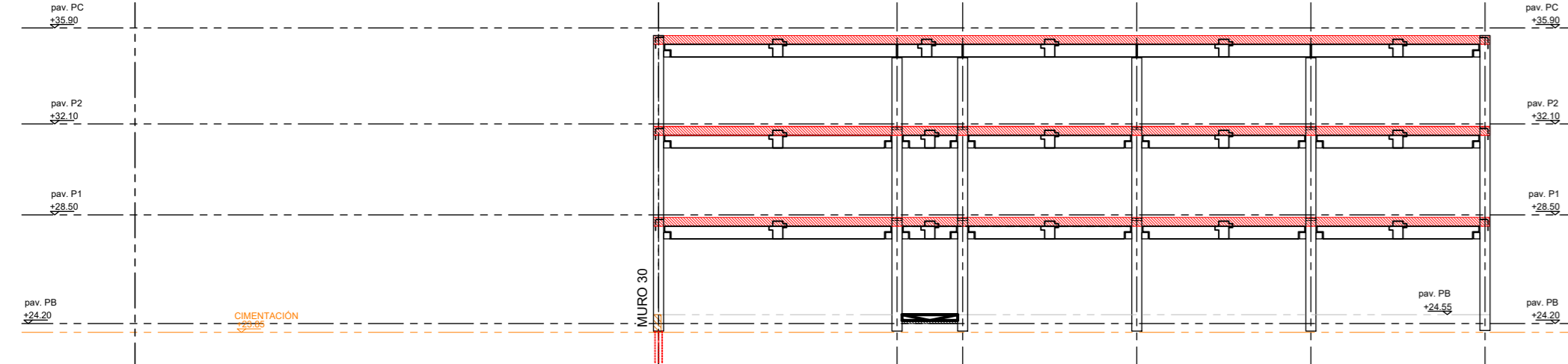
ALINEACIÓN 2



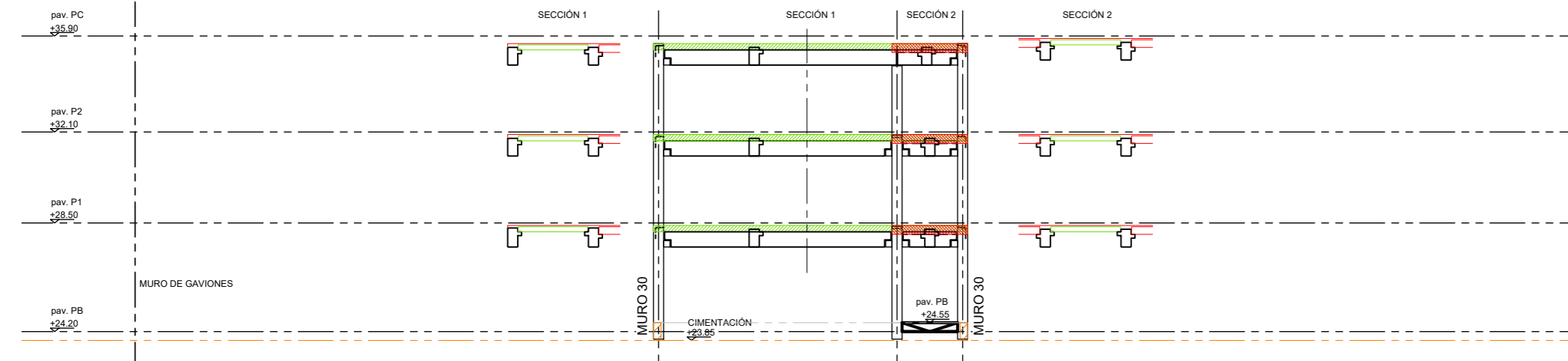
ALINEACIÓN 3



ALINEACIÓN 4

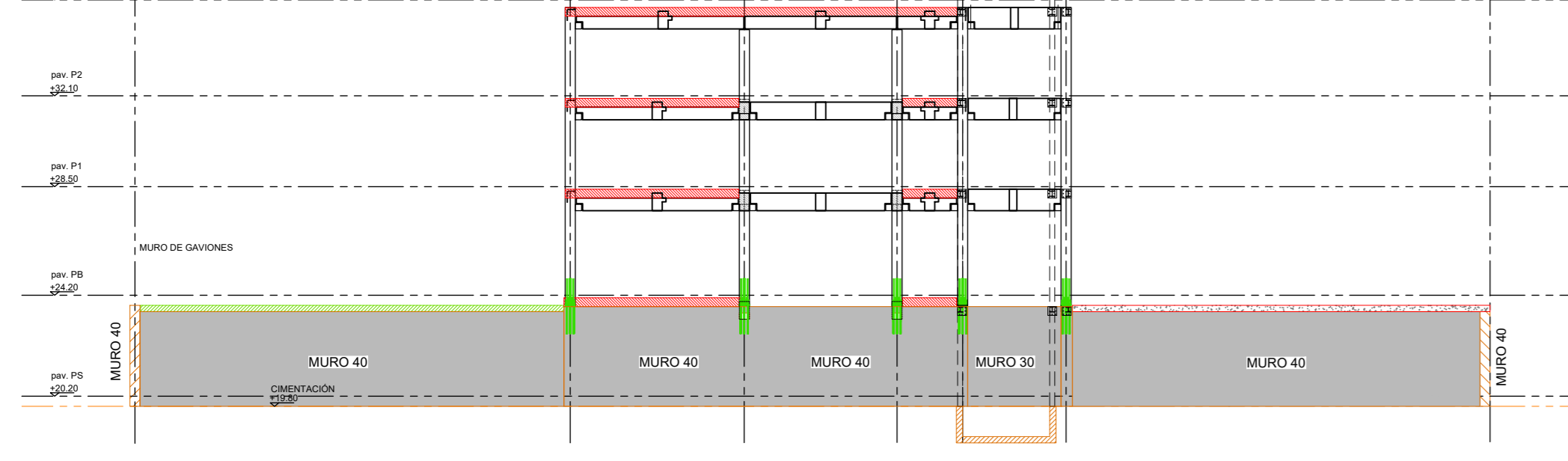


ALINEACIÓN 5

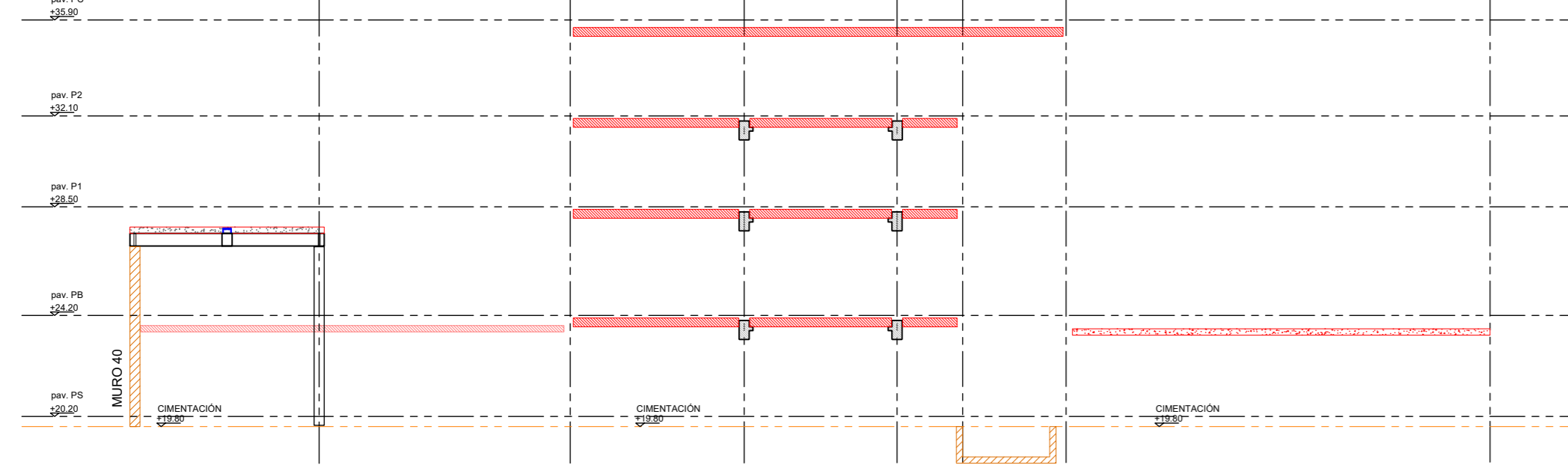


UNIÓN ATORNILLADA

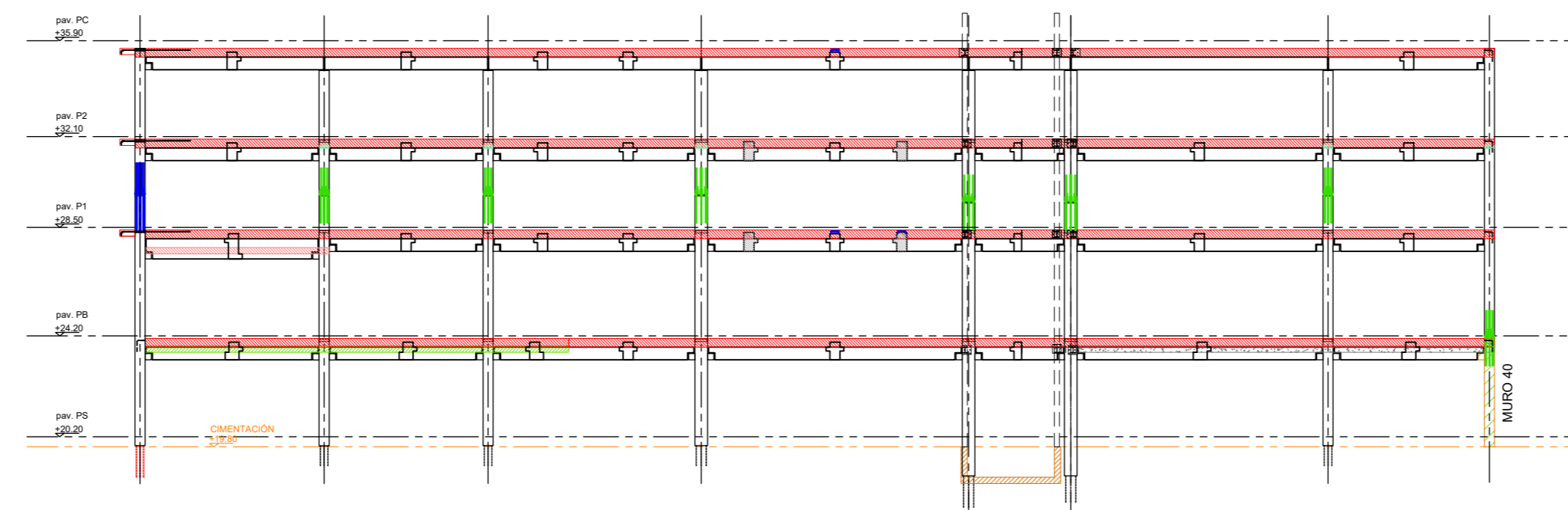
ALINEACIÓN 6



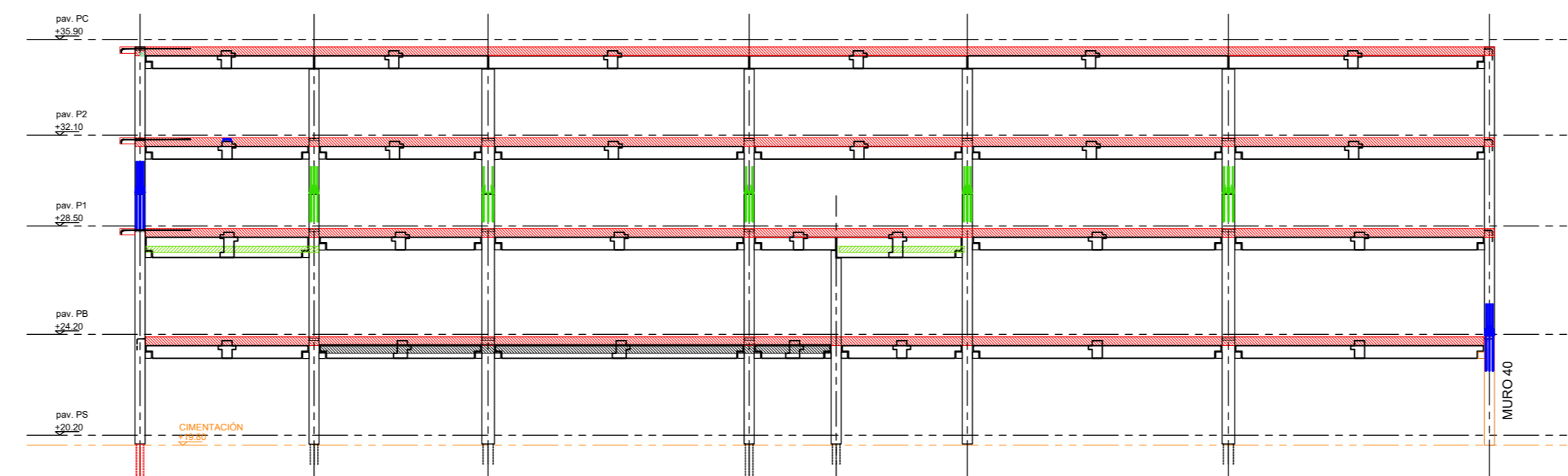
ALINEACIÓN 7



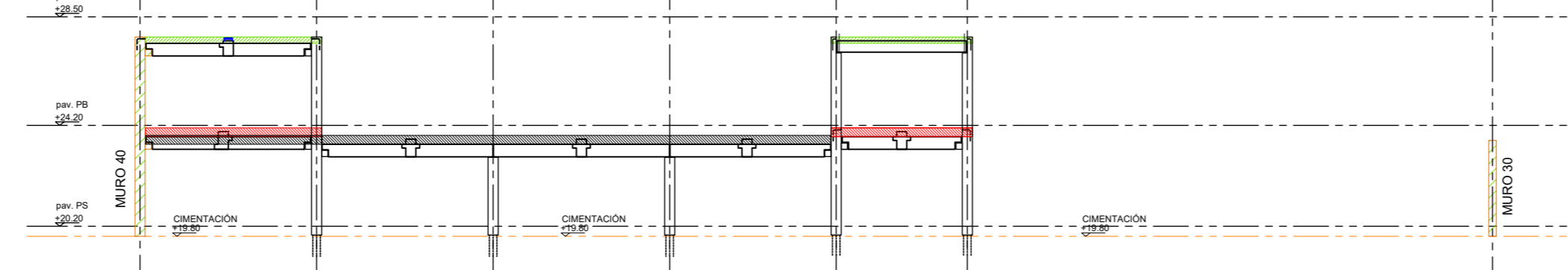
ALINEACIÓN 8



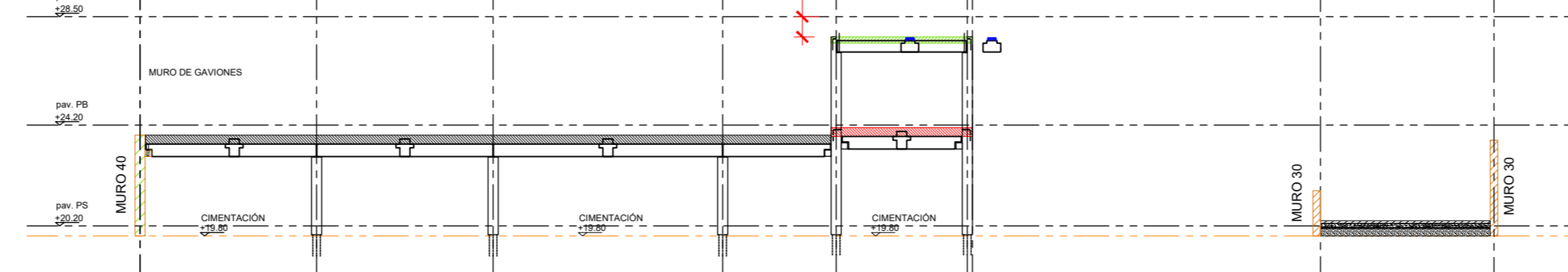
ALINEACIÓN 9



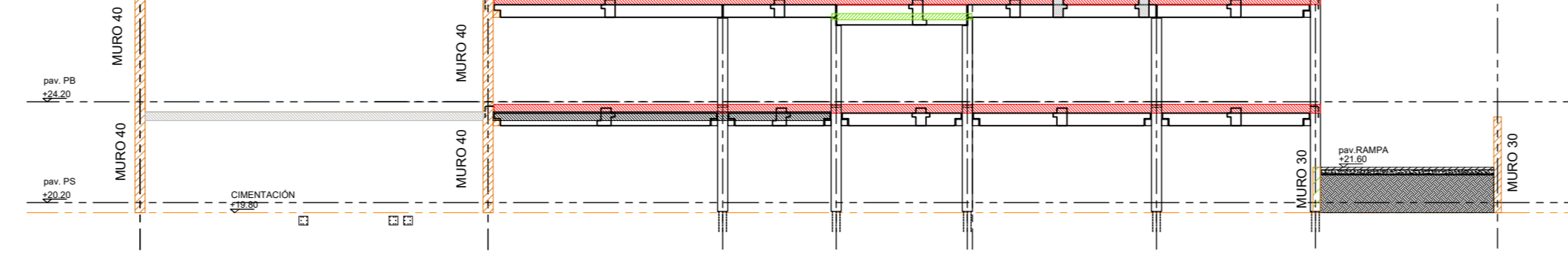
ALINEACIÓN 10



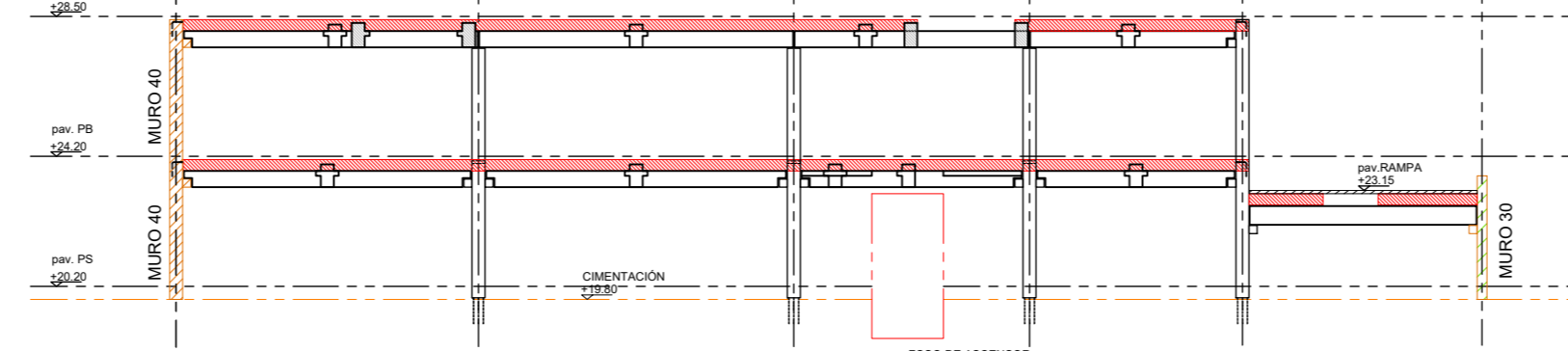
ALINEACIÓN 11



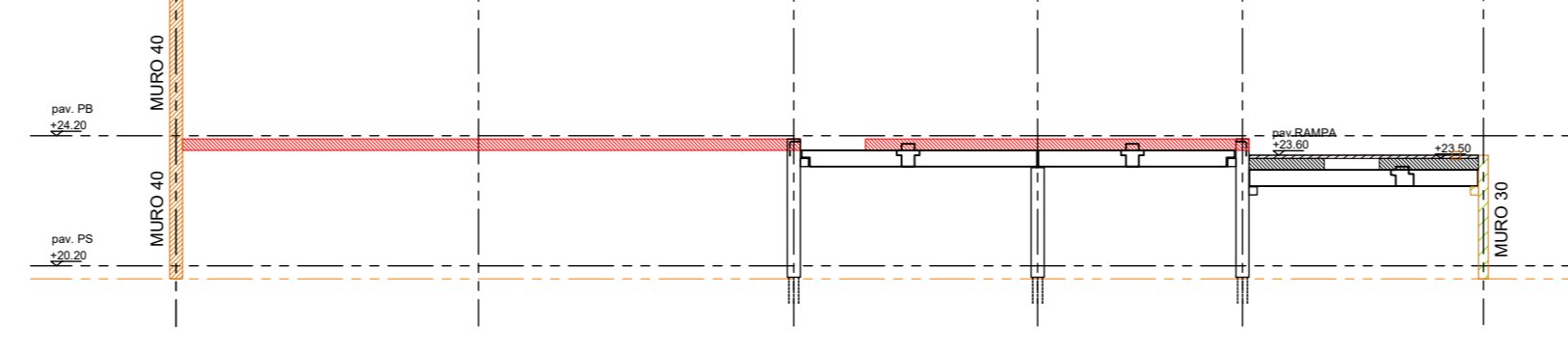
ALINEACIÓN 12



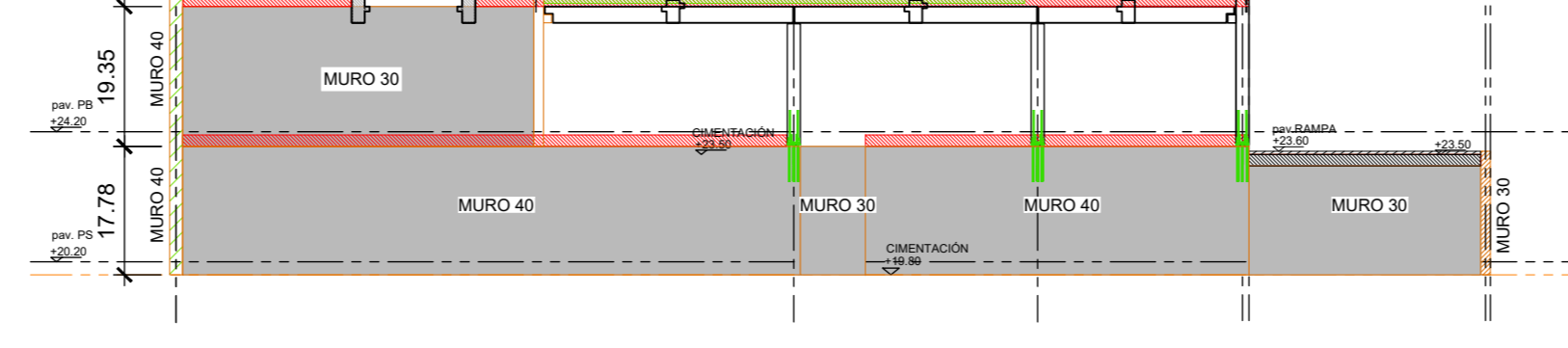
ALINEACIÓN 13



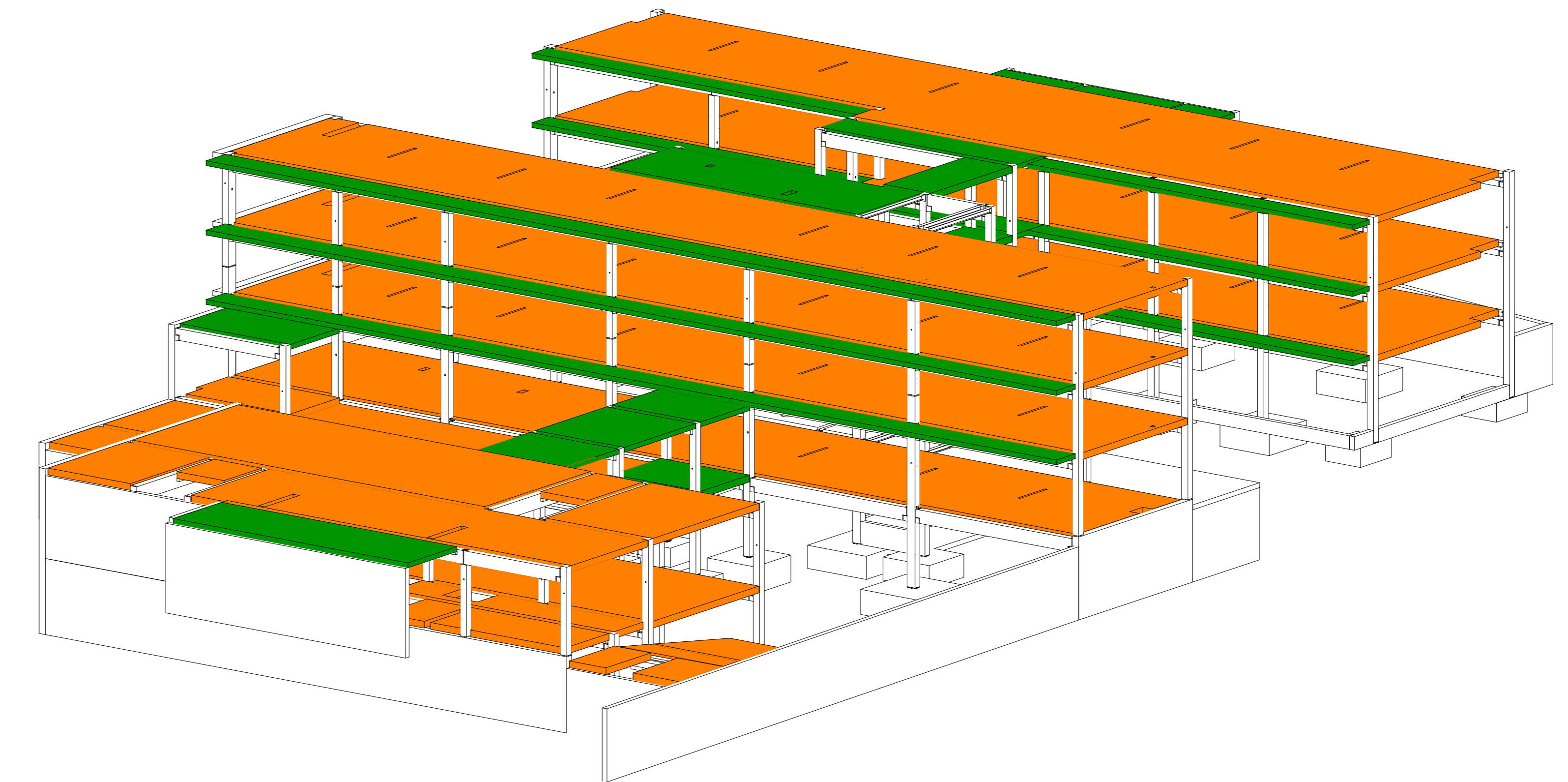
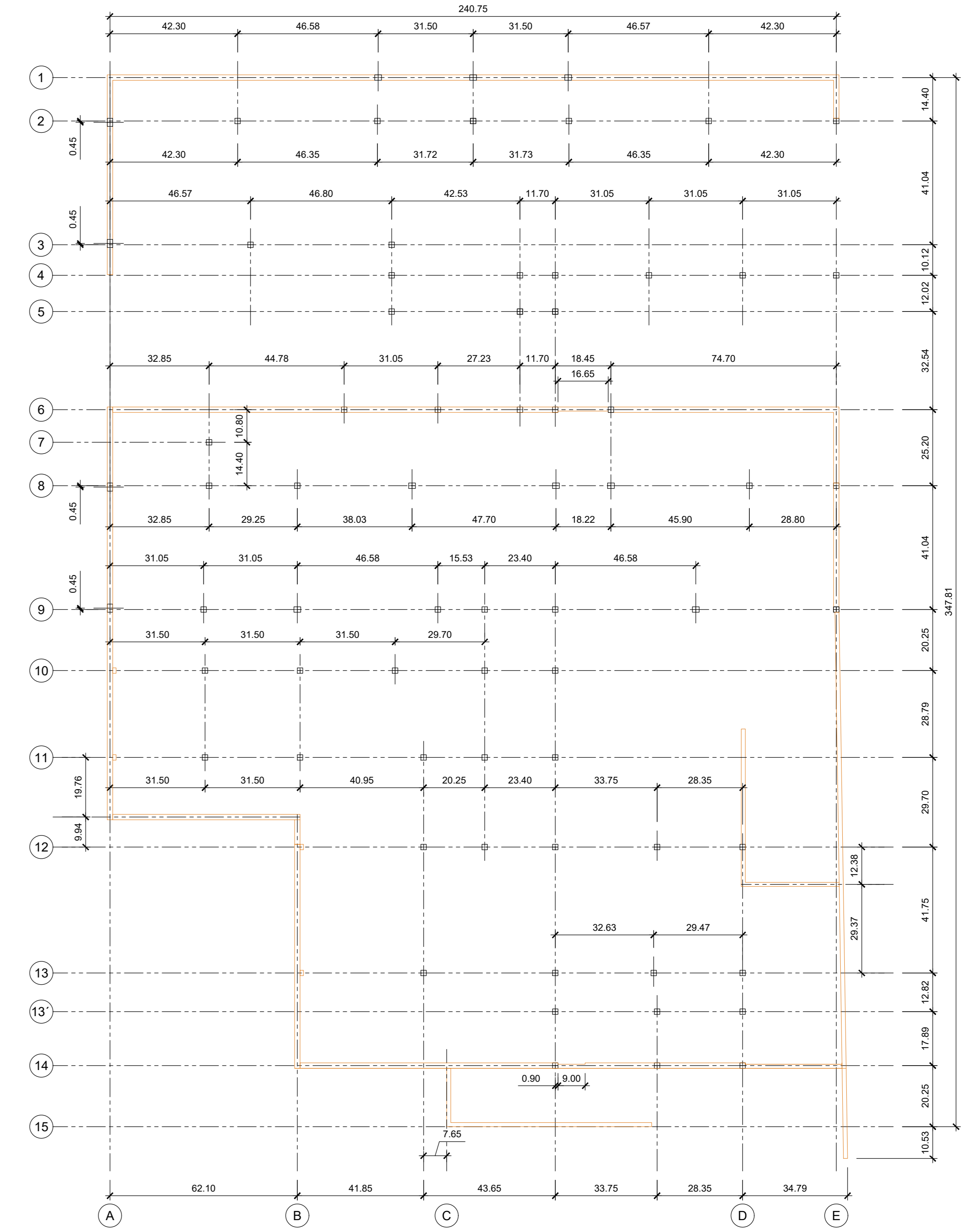
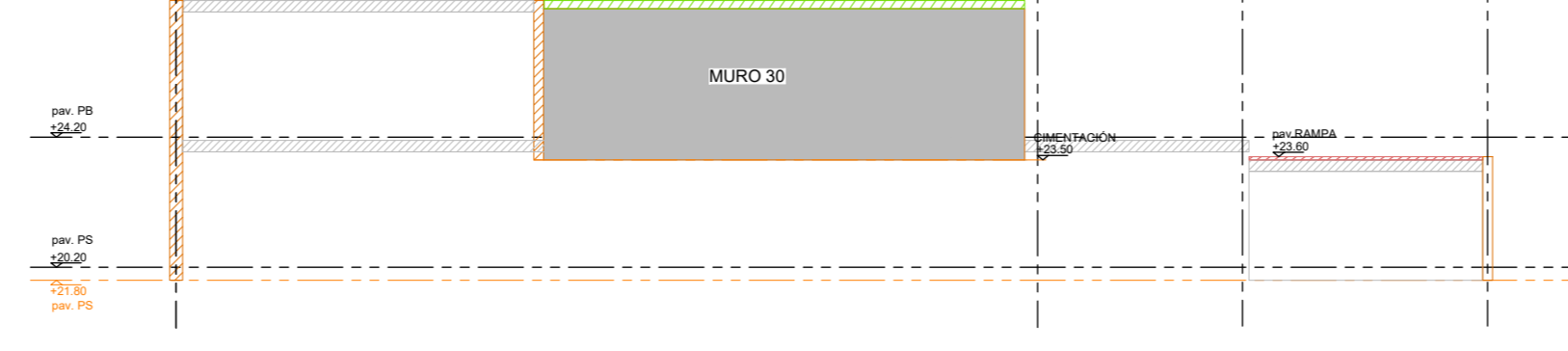
ALINEACIÓN 13'



ALINEACIÓN 14



ALINEACIÓN 15



CONSTRUCTOR: JOSE DIAZ GARCIA S.A.	Diseñador: PEPE HERRERO
PLANO: REPLANTEO, ALINEACIONES, PERSPECTIVA	Fecha: 20.04.2026
SITUACIÓN: TUINEJE, FUERTEVENTURA	Escala: Ver vista
MATERIAL: S275JR, SALVO INDICACIÓN	SOLDADURAS: L. 4, SALVO INDICACIÓN
CALIDAD TORNILLOS 8.8, SALVO INDICACIÓN	PROYECCIÓN:
PROYECTO: 2521- FUERTEVENTURA	PROYECTO: 2521
ESTRUCTURA PREFABRICADA PARA LA CONSTRUCCIÓN DE RESIDENCIA SOCIO SANITARIA Y CENTRO DE DÍA PARA PERSONAS EN SITUACIÓN DE DEPENDENCIA EN GRAN TARAJAL.	DIBUJO: G [4] Yamaño: A0
	ESTRUCO: APROBADO