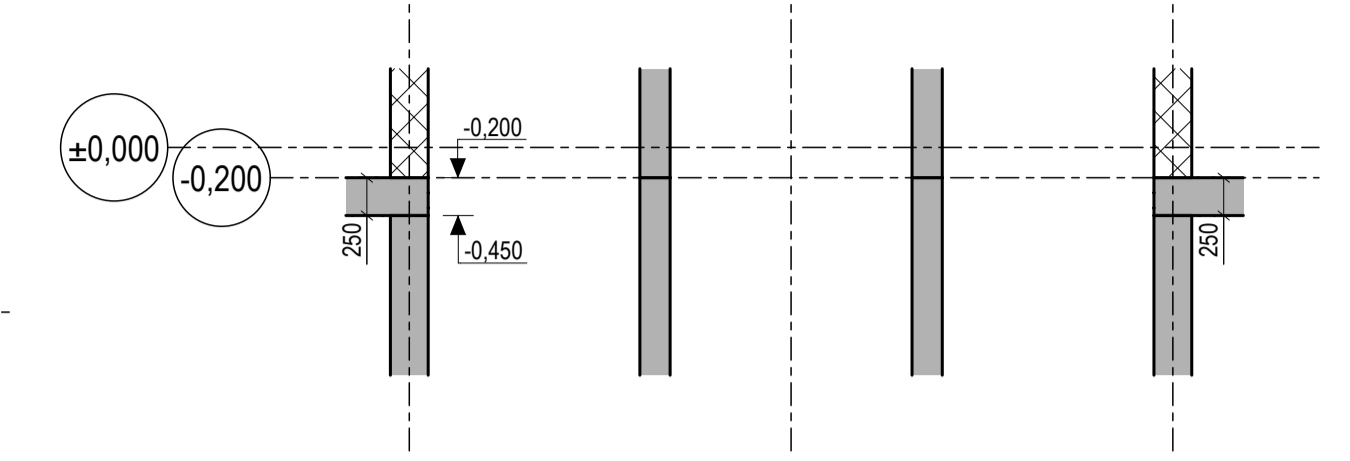
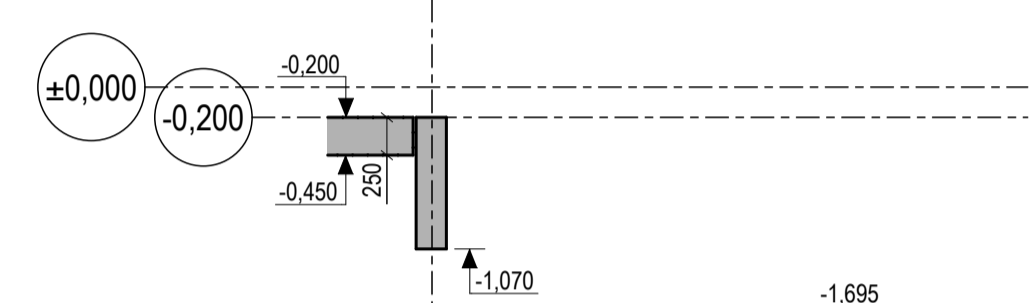


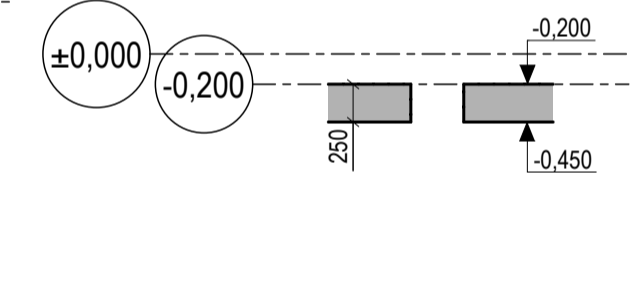
ŘEZ A - A
1:50



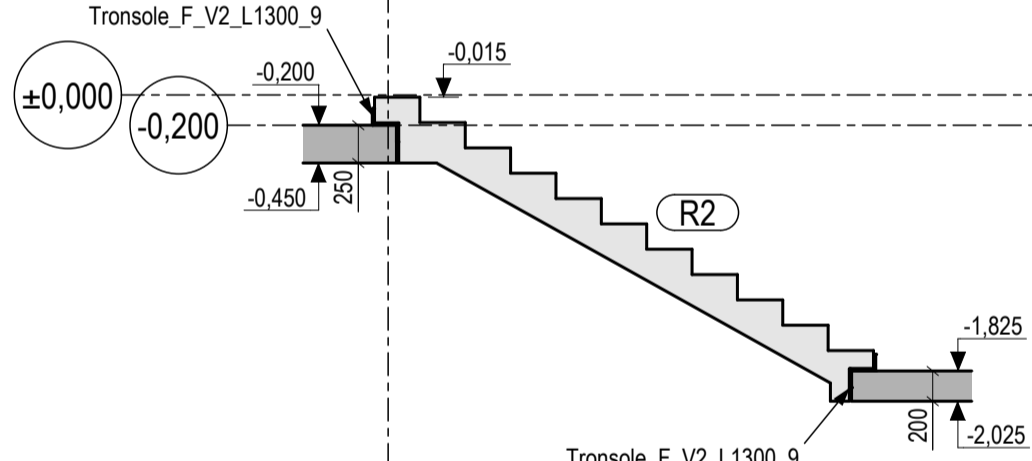
ŘEZ B - B
1:50



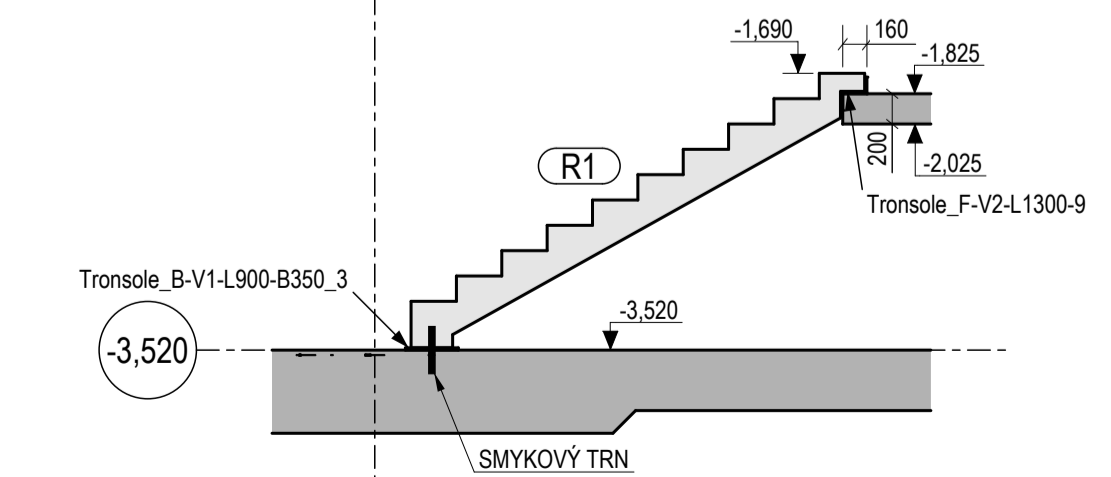
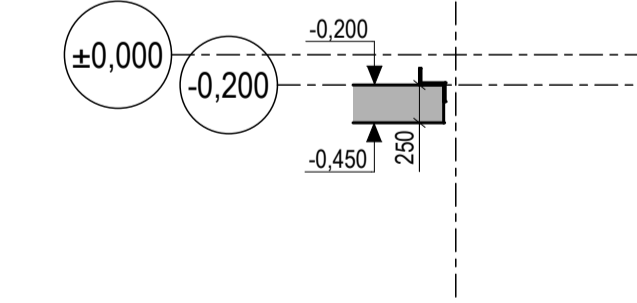
ŘEZ C - C
1:50



ŘEZ E - E
1:50



ŘEZ D - D
1:50



LEGENDA:

- DOLNÍ OBRYS VODOROVNÉ KONSTRUKCE PŘÍSLUŠNÉHO PODLAŽÍ
- HORNÍ OBRYS NAVAZUJÍCÍ SVISLÉ BETONOVÉ KONSTRUKCE
- SVISLÁ BETONOVÁ KONSTRUKCE PŘÍSLUŠNÉHO PODLAŽÍ
- HORNÍ OBRYS NAVAZUJÍCÍ SVISLÉ ZDĚNE KONSTRUKCE
- ŘEZ NEBO SKLOPENÝ ŘEZ
- OTVOR VE SVISLÉ KONSTRUKCI PŘÍSLUŠNÉHO PODLAŽÍ
- PROSTUP SVISLOU KONSTRUKCÍ PŘÍSLUŠNÉHO PODLAŽÍ

ZABUDOVANÉ PRVKY

POLOŽKA	ČÍSLO DĚLKA (mm)	POČET (ks)
Transole F_V2_L1300_9	1300	4
Transole B-V1-L900-B350_3	1300	1
Celkem:		5 ks

MATERIÁLY:
 BETON OBVODOVÝCH STĚN:
 C 30/37 - XC3 - Dmax 22mm - S3
 - MAX PRŮSAK 20 mm PODLE ČSN EN 12 390-8
 BETON DESKY A VNITŘNÍCH STĚN:
 C 30/37 - XC1 - Dmax 22mm - S3
 Beton ČSN EN 206+A1 a ČSN P 73 2404

POZNÁMKY:
 - VYLAMOVACÍ VÝZTUŽ ARBOX PLUS A-12-200-145 BUDE SPECIFIKOVÁNA VE VÝKRESECH VÝZTUŽE
 D1 - PREFABRIKOVANÁ BALKONOVÁ DESKA - NADVÝŠENÍ 7 mm
 - NEDÍLNOU SOUVĚŠTÍ ÚNOSNOSTI STROPNÍ KONSTRUKCE JSOU STĚNOVÉ NOSNÍKY V 1. NP
 KONSTRUKCI NENÍ MOŽNÉ ZCELA ODBEDNIT DO BYTÍ 28 DENNÍ PEVNOSTI TĚCHTO NOSNÍKŮ A JEJICH ŽTUŽENÍ STROPNÍ DESKOU NAD 1. NP
 PRÁCOVNÍ SPÁRY MUSÍ BYT ODSOUHLAŠENY STATIKEM
 - VEŠKERÉ JINÉ NEŽ V TOMTO VÝKRESE VYZNAČENÉ PROSTUPY MUSÍ BYT ODSOUHLAŠENY STATIKEM
 - OTVORY DO PRŮMĚRU 100 mm MŮHOU BYT DODATEČNĚ VRTÁNY. PŘESNÁ POLOHA PO KONZULTACI SE STATIKEM
 - HORNÍ POVRCH DESEK UROVNĚNÝ, HLAZENÝ
 - OSAZENÍ PRŮCHODEK ELEKTRO A EPS PROVÁDĚT DLE PŘÍSLUŠNÝCH PROJEKTŮ
 - PŘED BETONOVÁNÍM JE TŘEBA OSAZIT VEŠKERÉ TRUBKOVÁNÍ ELEKTRO VČETNĚ KRABIC PRO VYPÍNAČE A PODOBNĚ
 - NENÍ POUŽITO PROVÁDĚT DODATEČNĚ DŘÁŽKY V BETONU
 HROZÍ NARUŠENÍ KRYVÍ VRSTVY
 - DODATEČNĚ KOTVENÍ DO BETONU JE MOŽNÉ VE VZDÁLENOSTI ALESPŮ 100 mm OD HRANY BETONU
 - VEŠKERÉ VIDITELNÉ HRANY ZKOSIT VLOŽENÍM TROJHELNÍKOVÝCH LIŠT 15x15 mm
 ±0,000 = 563,900 m n. m. Bpv

		AT PRO, s.r.o. projekty, statika inženýrská činnost		
		SÍDLŮ: Dolní 35, 592 14 Nové Veselí GSM: +420 775 941 555 E-MAIL: steidladam@gmail.com WEB: www.tp-projekt.cz IČ: 09765760		
VYPRACOVAL: Ing. Daniel Lojek	ZODPOVĚDNÝ PROJEKTANT: Ing. Adam Šteidl	Č. ZAKÁZKY: 201225	FORMÁT: 1050x420	DATUM: 09/2025
AUTORIZOVAL: Ing. Josef Pohanka	INVESTOR: SPH stavby s.r.o., Průmyslová 1414, 593 01 Bystřice nad Pernštejnem	MĚŘÍTKO: VIZ VÝKRES	STUPEŇ: DPS	MÍSTO STAVBY: k.ú. Bystřice nad Pernštejnem STAVEBNÍ ÚŘAD: Bystřice nad Pernštejnem
AKCE: Novostavba bytového domu č. III				
D.1.2. STAVEBNĚ - KONSTRUKČNÍ ČÁST OBSAH VÝKRESU: DESKA NAD 1.PP VÝKRES TVARU				
ČÍSLO VÝKRESU: D.1.2-050	REVIZE:	ČÍSLO PARE:		