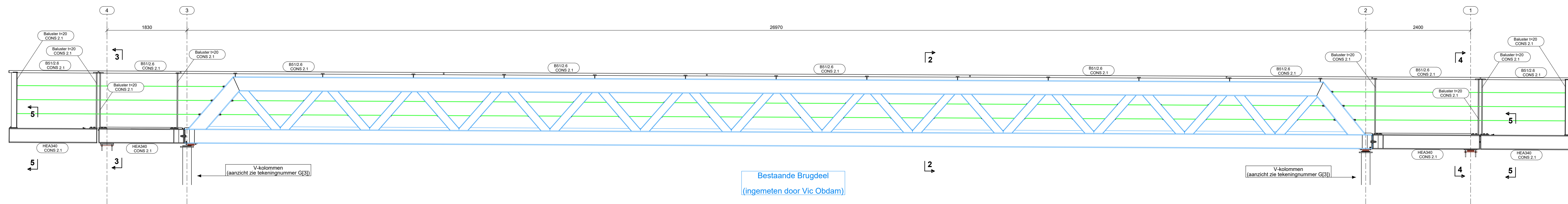
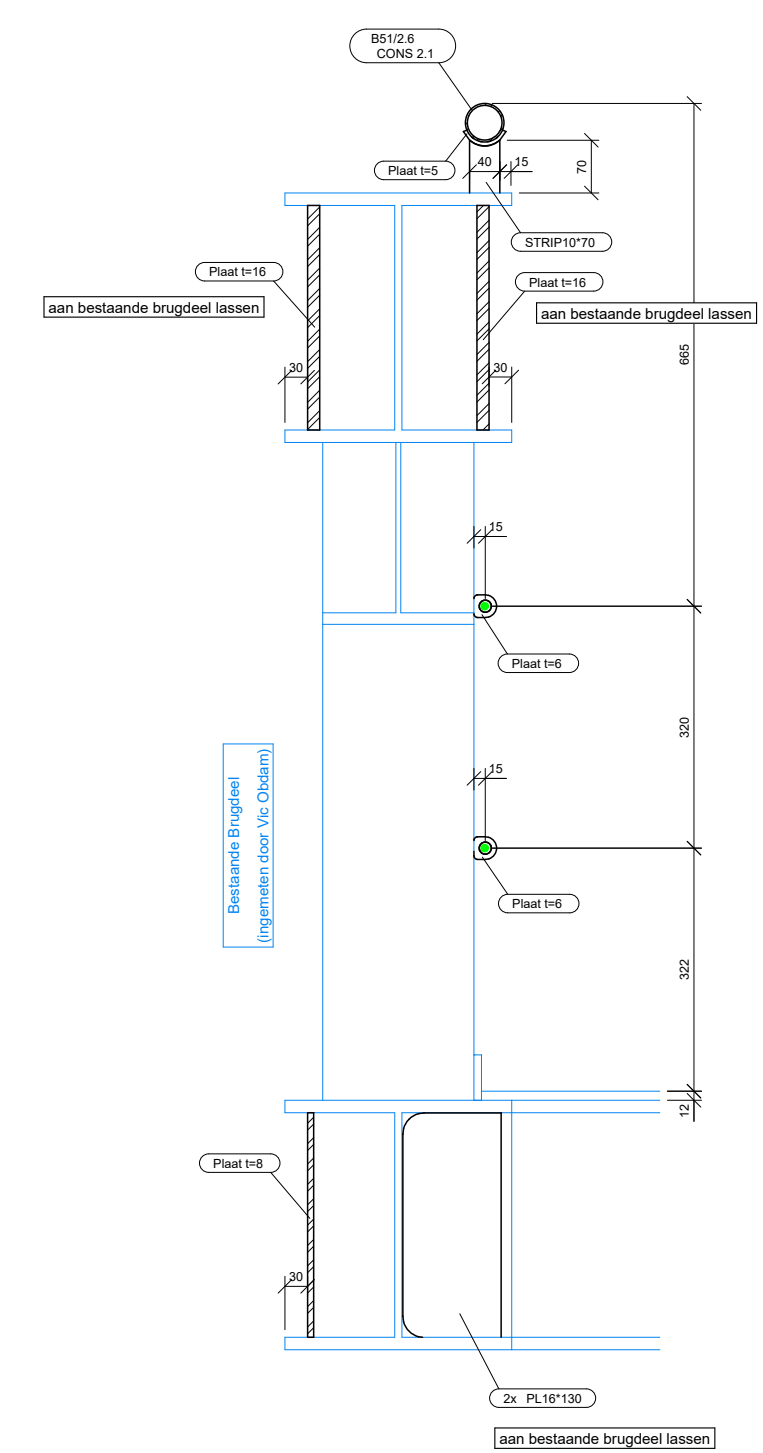


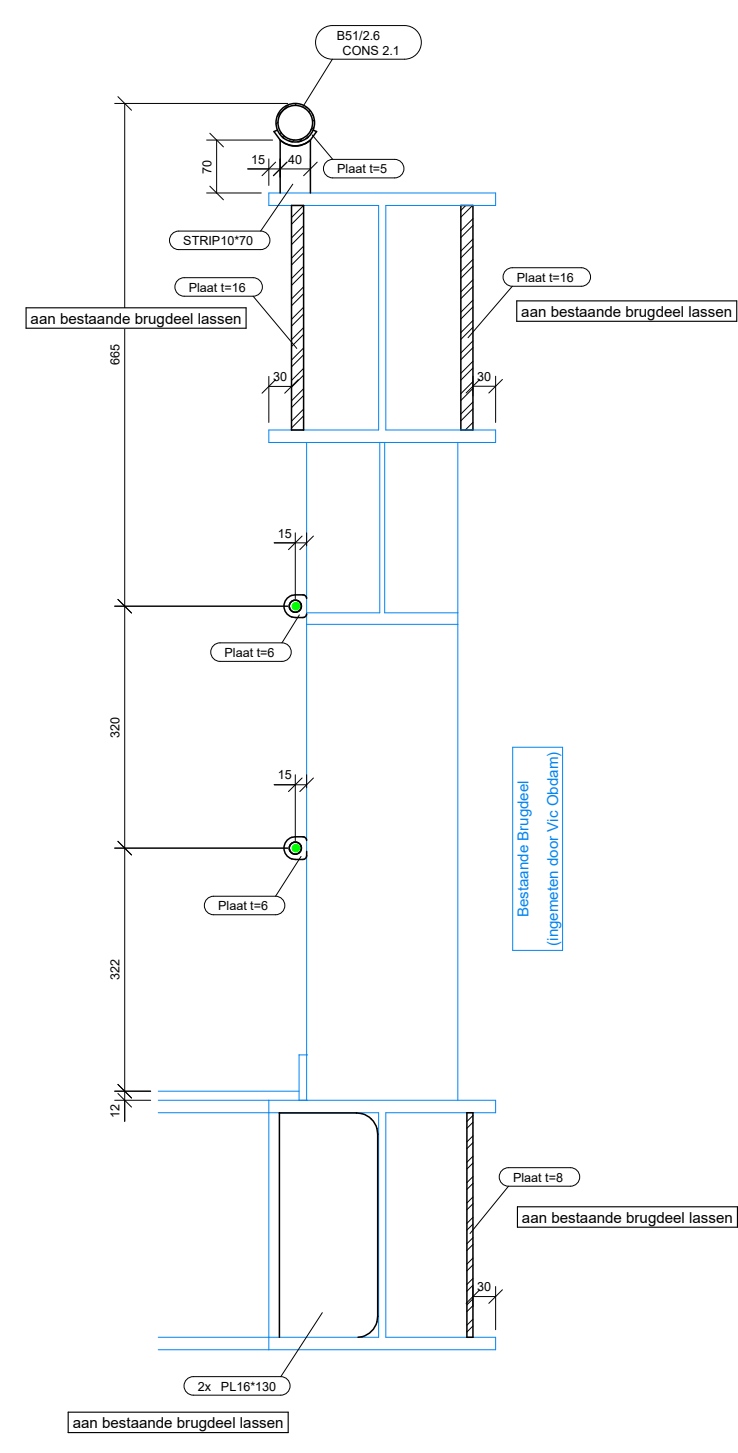
Aanzicht 1, 1:45



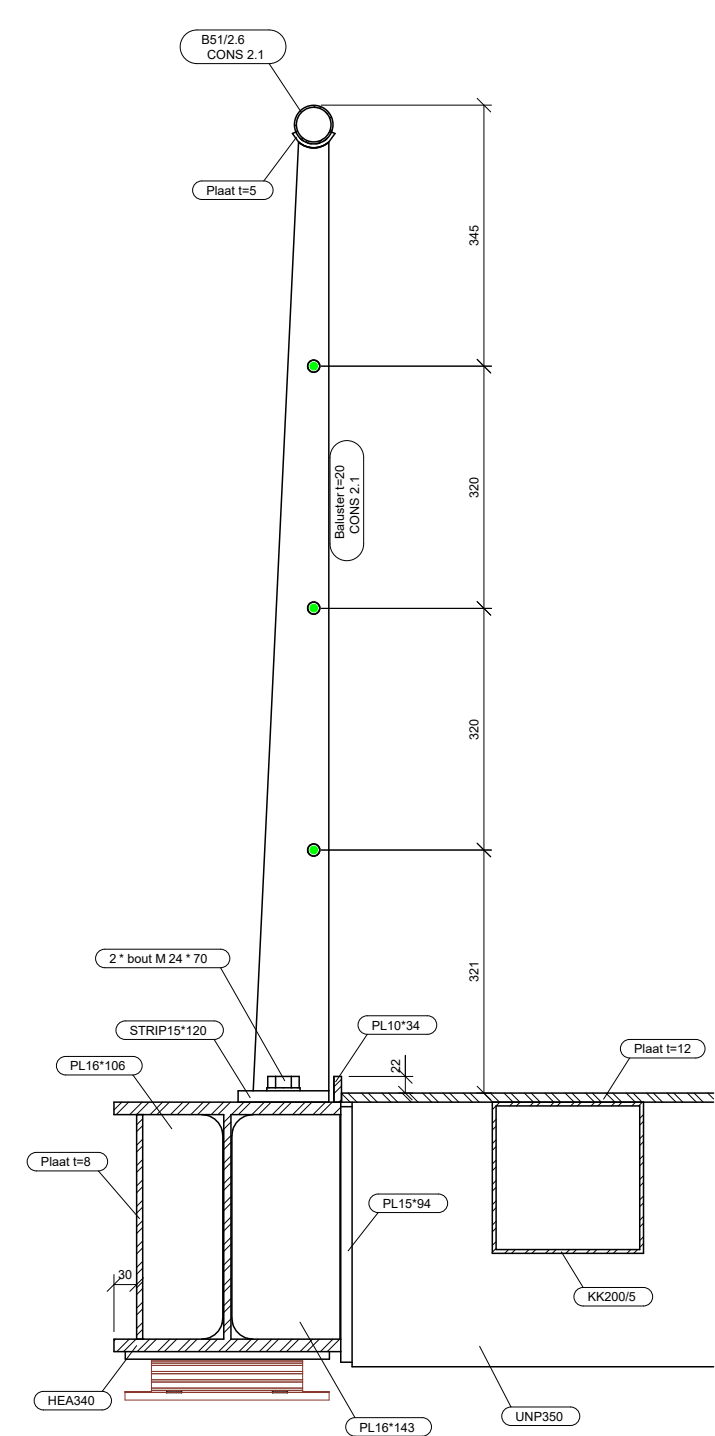
Aanzicht 2, 1:45



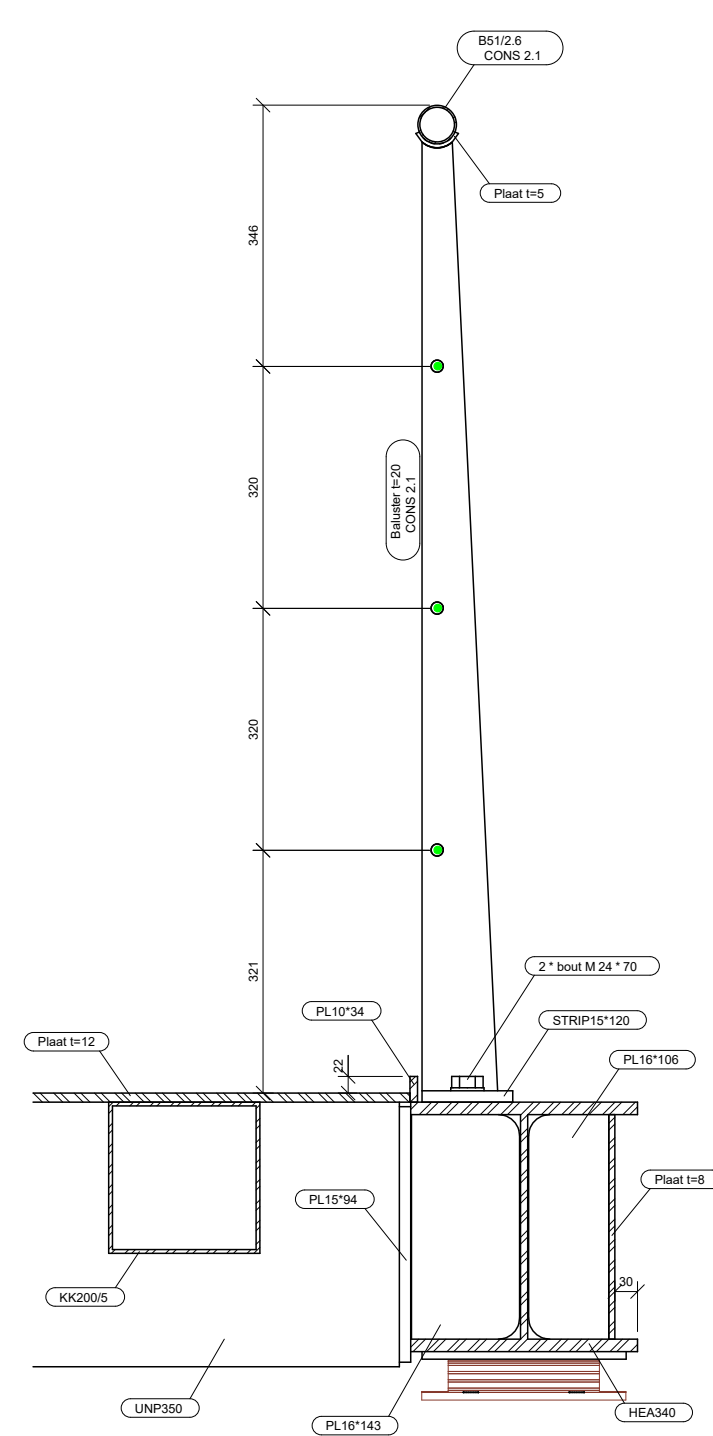
dsn 1 - 1, 1:10



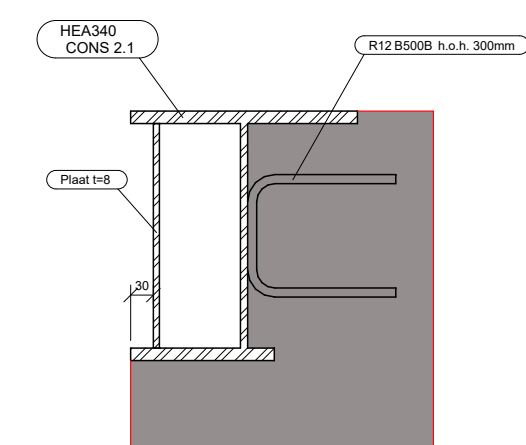
dsn 2 - 2, 1:10



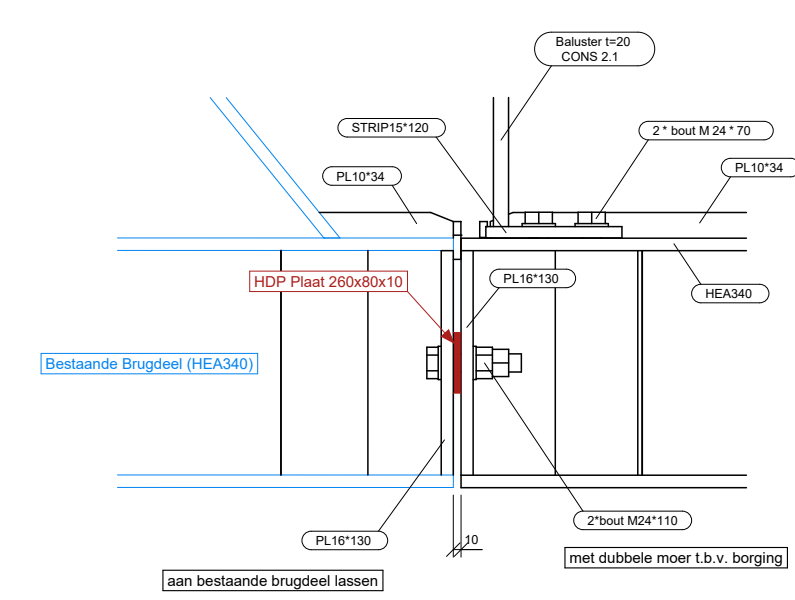
dsn 3 - 3, 1:10



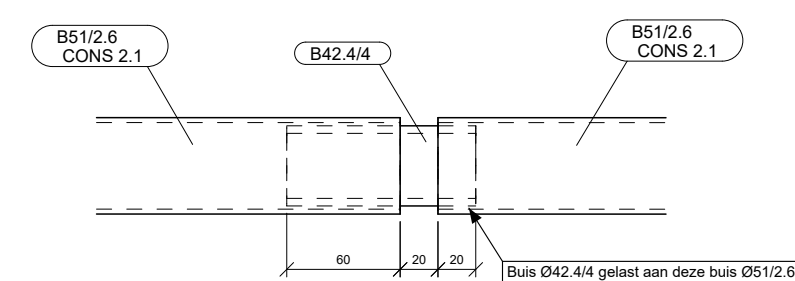
dsn 4 - 4, 1:10



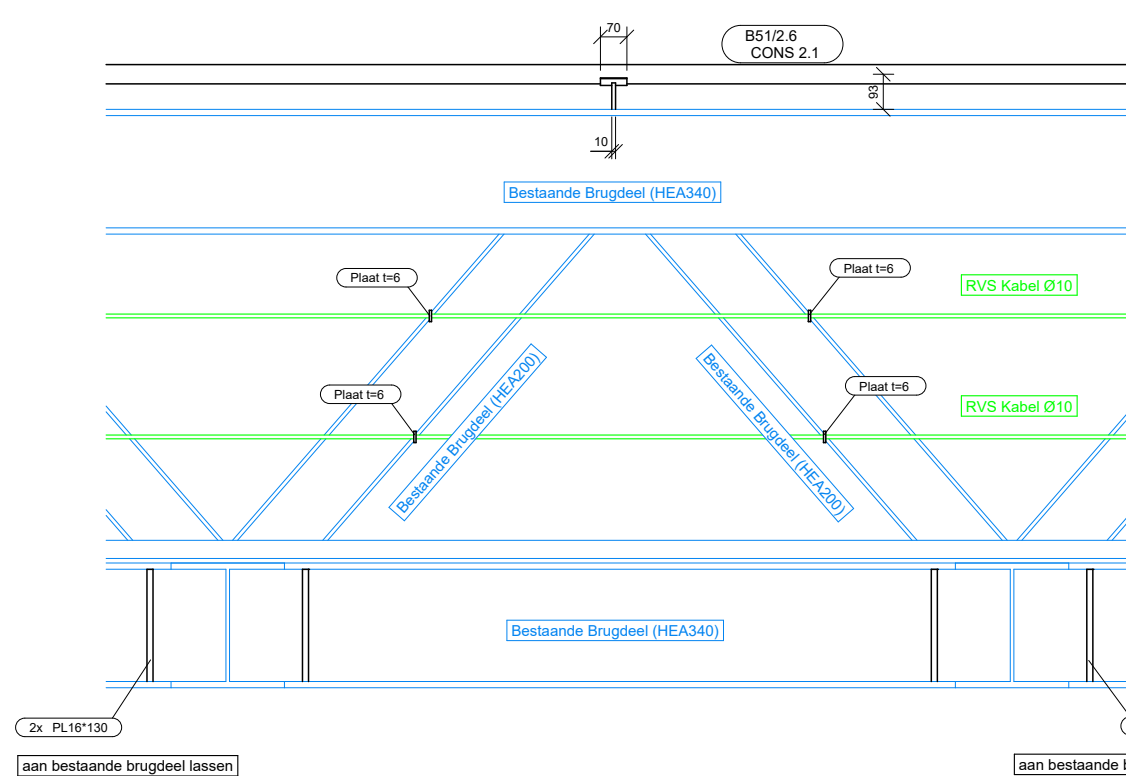
dsn 5 - 5, 1:10



Detail A, 1:10



Algemeen detail deling handleuning, 1:4



Fragment Bestaande Fietsbrug, 1:20 (van het dek gezien)

Uitvoeringsklasse: **EXC3 / CC2**

Tekening (volgens planning) uiterlijk gecontroleerd retour op d.d.: 10-03-2026 bij Vic Obdam. De opmerkingen van alle betrokken partijen moeten door een coördinator worden gecombineerd tot één set.

VOORLOPIG

1	-	VOORLOPIG	JBa	24-02-2026	
Rev. nr.	Rev. fase	Revisie omschrijving	Getekend:	Jasper Bakker	
Opdrachtgever:	Dura Vermeer Infra			Schaal:	zie aanzicht
Hoofdconstructeur:	HaskoningDHV Nederland B.V.			Formaat:	A1
Werk:	Circulaire Fietsbrug Abbenes			FASE 2	
Adres:	te Abbenes				
Onderwerp:	Aanzichten 1 en 2			Projectnummer - opdrachtfase:	
Materiaal:	S235	T.A.V.	Bouten: 8.8-THVZ gerold	T.A.V.	Lassen: zie werkplaatstek. (min. las a = 4) T.A.V.
Projectnummer - opdrachtfase:				25255-2000	
Tekening:				G [4]	