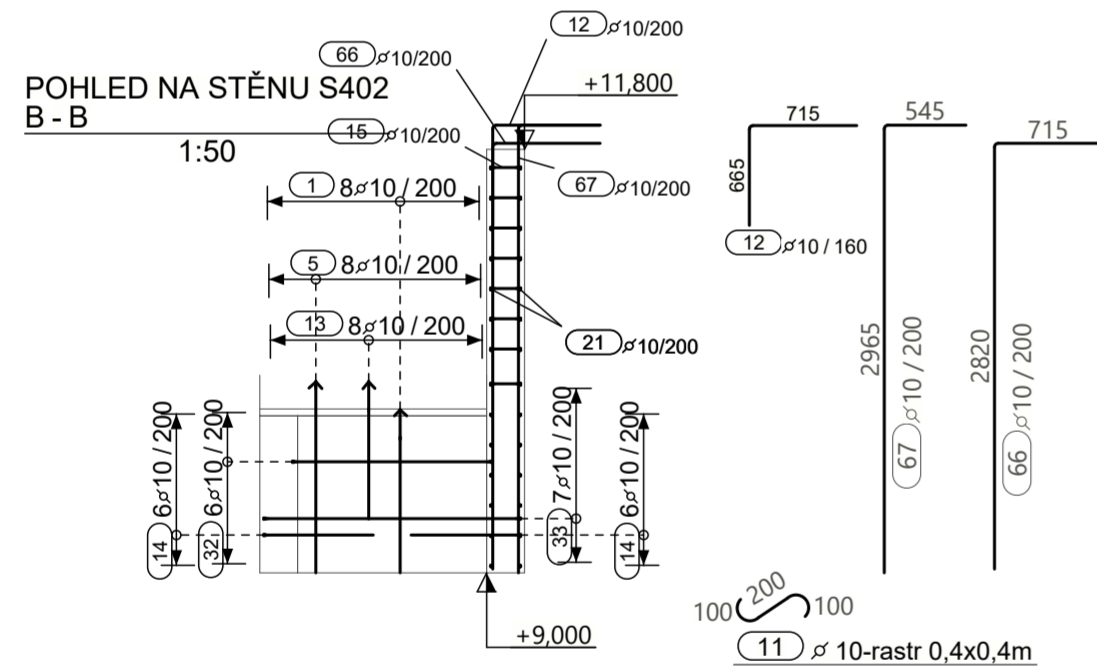
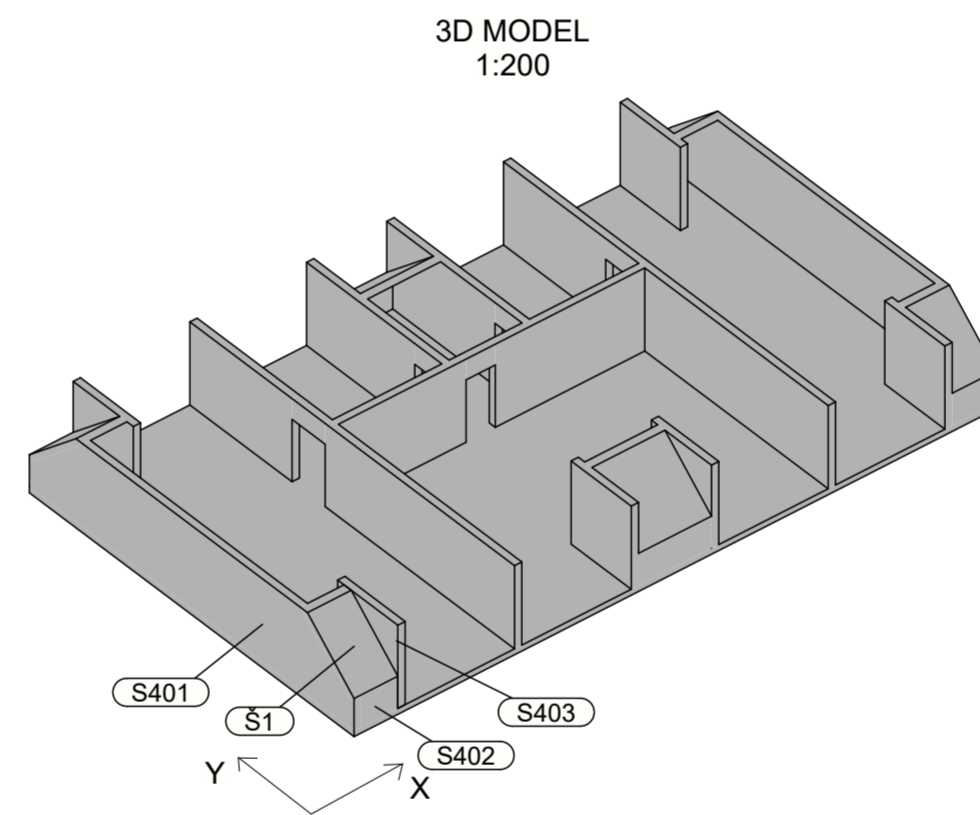
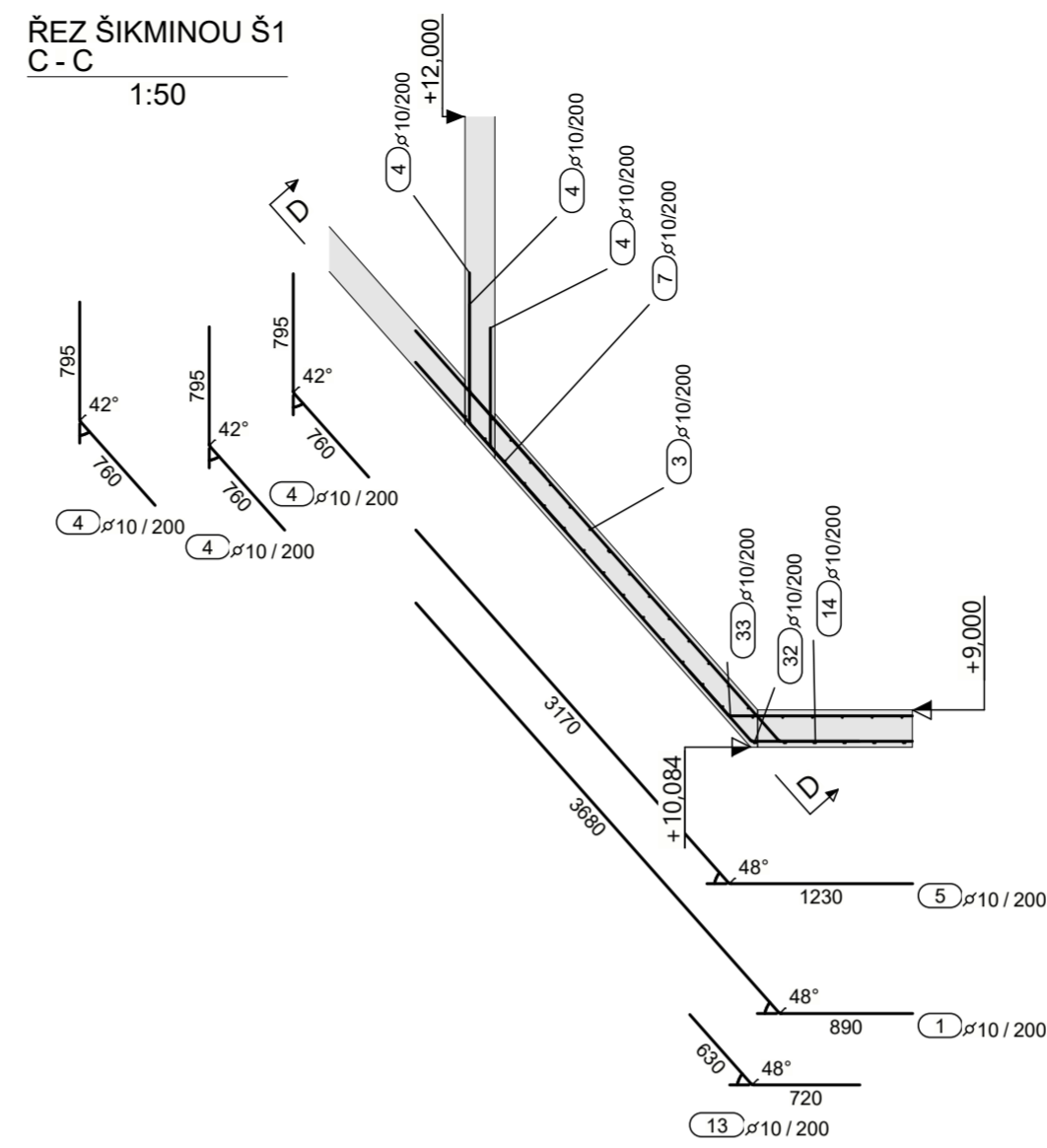
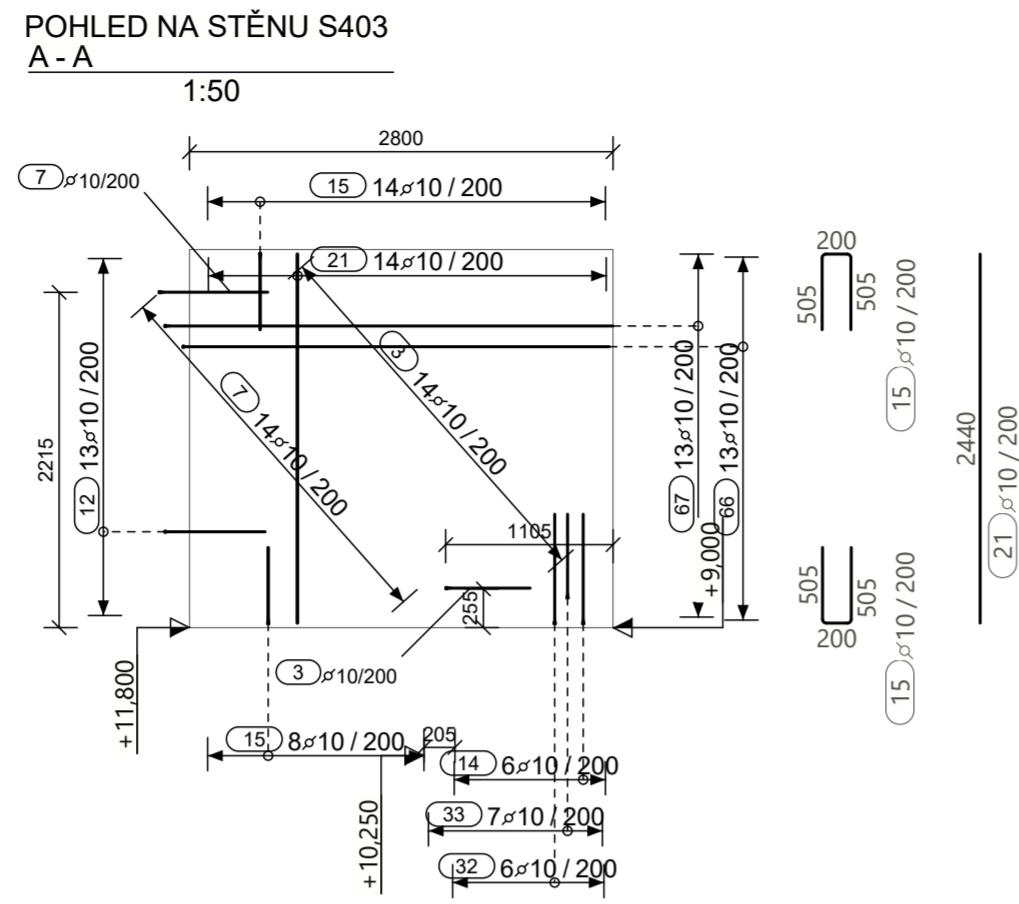
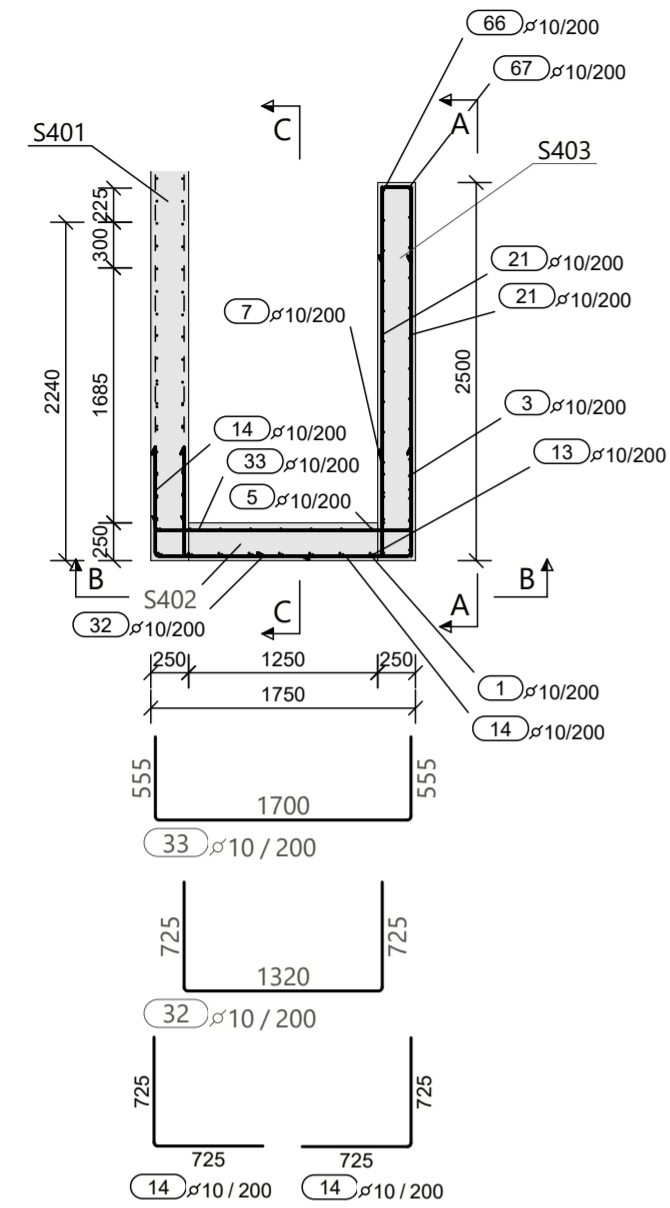
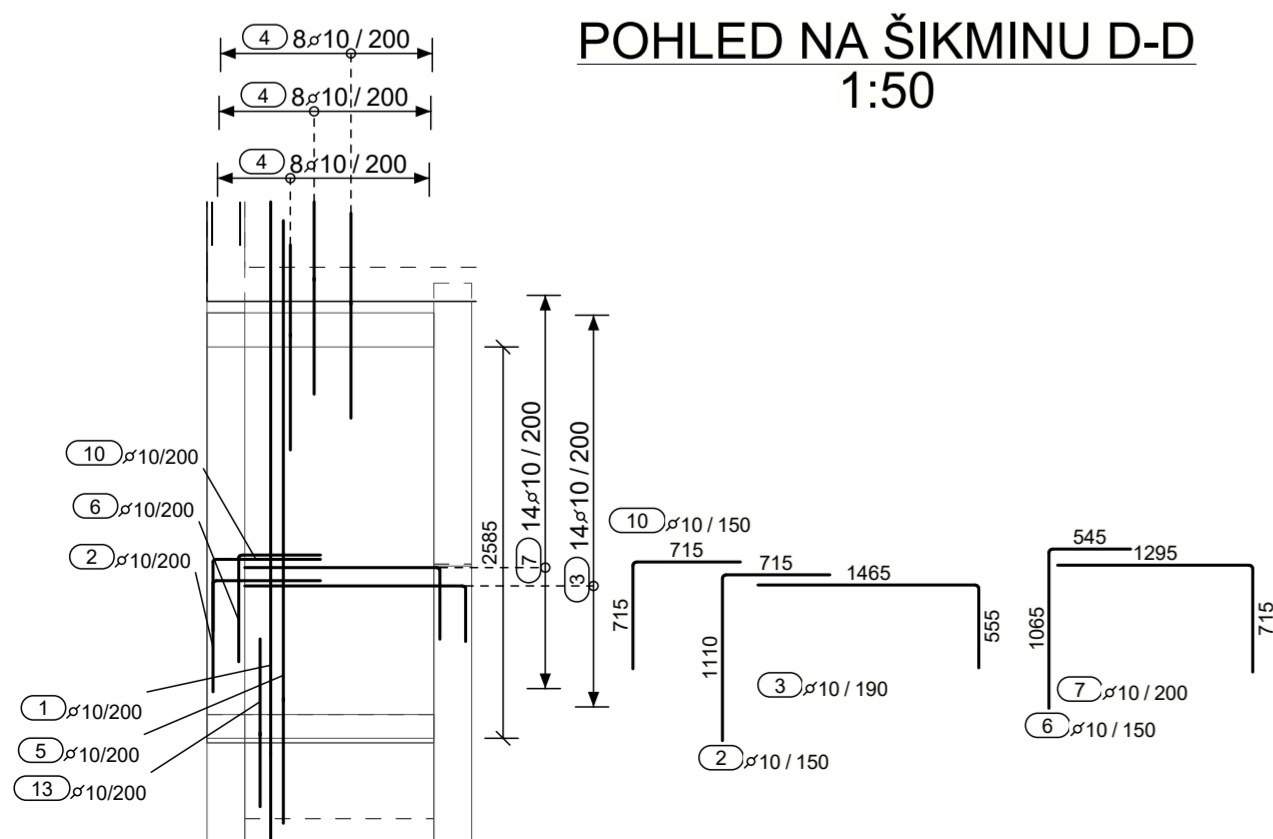


# VÝKRES VÝZTUŽE - STĚNY S402 A S403, ŠIKMINA Š1 PŮDORYS 1:50



POHLED NA ŠIKMINU D-D  
1:50



TABULKA VÝZTUŽE S TVARY OHYBU NA VNĚJŠÍ LIC									
Č. POL.	D (mm)	POČET	JAKOST	DĚLKA	Kg/m	HMOTNOST	TVARY VÝZTUŽE		
1	10	8	B500B	4570	2.82	2.82	48°	3680	
3	10	14	B500B	2010	1.24	1.24		1465	
4	10	24	B500B	1560	0.96	2.88	42°	795	795
5	10	8	B500B	4400	2.71	2.71	48°	3170	
7	10	14	B500B	2000	1.23	1.23		1295	
11	10	56	B500B	400			100°	200	100
12	10	13	B500B	1360	0.84	0.84		715	685
13	10	8	B500B	1360	0.84	0.84	48°	720	630
14	10	12	B500B	1430	0.88	1.76		725	
15	10	22	B500B	1170	0.72	1.44		505	505
21	10	28	B500B	2440	1.50	3.01		2440	
32	10	6	B500B	2730	1.68	1.68		1320	725
33	10	7	B500B	2770	1.71	1.71		1700	555
66	10	13	B500B	3520	2.17	28.18		2820	715
67	10	13	B500B	3490	2.15	2.15		2965	

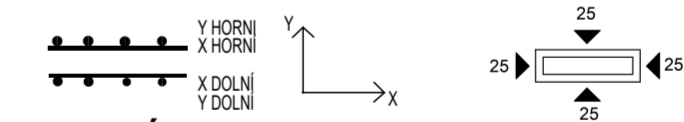
## SPECIFIKACE MATERIÁLU:

BETON DLE ČSN EN +A2:  
C 30/37 (28 dní) - XC1 - Dmax 16mm - S4 (S3 PRO ŠIKMINOU DESKU)  
-KRYTÍ SPODNÍ VÝZTUŽE Cnom=25mm  
-KRYTÍ DOLNÍ VÝZTUŽE Cnom=25mm

BETONÁŘSKÁ VÝZTUŽ DLE ČSN EN 10027-1:

B500B  
-UVADĚNÉ DÉLKY JSOU VZTAŽENY K VNĚJŠÍMU LICÍ  
-NEZNAČENÉ ÚHLY JSOU 90°  
-MINIMÁLNÍ VNITŘNÍ ZAKRIVĚNÍ PRUTŮ: d<16mm->4d ; d>16mm->7d  
-STYKOVÁNÍ PRESAHEM PRO d=10mm-> min 500mm  
d=12mm-> min 600mm

## VRSTVY VÝZTUŽE:



## POZNÁMKY:

-NAVRŽENO DLE ČSN EN 1992-1-1  
-PŘED BETONÁŽÍ OČISTIT PRACOVNÍ SPÁRY  
-SPON V RÁSTRO 0,4x0,4m - 6,25ks/m2 - POČET SPON PRO TUTO ČÁST KONSTRUKCE : 56ks  
-NEDILNOU SOUČÁSTÍ VÝKRESU JE TECHNICKÁ ZPRÁVA  
(obsahuje poznámky, podmínky a předpoklady pro armování konstrukcí)  
-VZDÁLENOST MEZI HORNÍ A DOLNÍ VÝZTUŽÍ BUDE ZAJIŠTĚNA POMOCÍ DISTANČNÍCH PODLOŽEK VÝŠKY 110mm  
-PRO ZAJIŠTĚNÍ KRYCÍ VRSTVY (VZDÁLENOSTI) OD BEDNĚNÍ BUDOU POUŽITY  
PLASTOVÉ DISTANČNÍ PRVKY : 1,2ks/m2, m2 NA VÝKRESOVOU OBLAST 4m2  
-VŠECHNY ROZMĚRY A POZICE JEDNOTLIVÝCH ČÁSTÍ KONSTRUKCE ZAMĚŘIT DLE VÝKRESU TVARU  
-PŘI VÝZTUŽOVÁNÍ JE NUTNÉ DBÁT NA POSTUP BETONÁŽE A VÁZAT VÝZTUŽE S DOSTATEČNÝM STYKOVÁNÍM  
(d=10MM->min 500mm, d=12mm->min 600mm)

0,000 = 1135,000 m.n.m., b.p.v./ SOUŘADNICOVÝ SYSTÉM JTSK

DRUH PRÁCE:	BAKALÁŘSKÁ PRÁCE		
VYPRACOVAL:	DAVID TOMANÍK		
VYPRACOVAL:	Ing. MICHAL POŽÁR, Ph.D.		
NÁZEV PRÁCE:	KONSTRUKCE ŠIKMÉ ŽELEZOBETONOVÉ STŘECHY	POČET A4:	4x
OBSAH:	VÝKRES VÝZTUŽE - STĚNY S402 A S403, ŠIKMINA Š1	DATUM:	25.5.2025
		MĚŘÍTKO:	1:50 1:200
		Č. VÝKRESU:	P.2.11