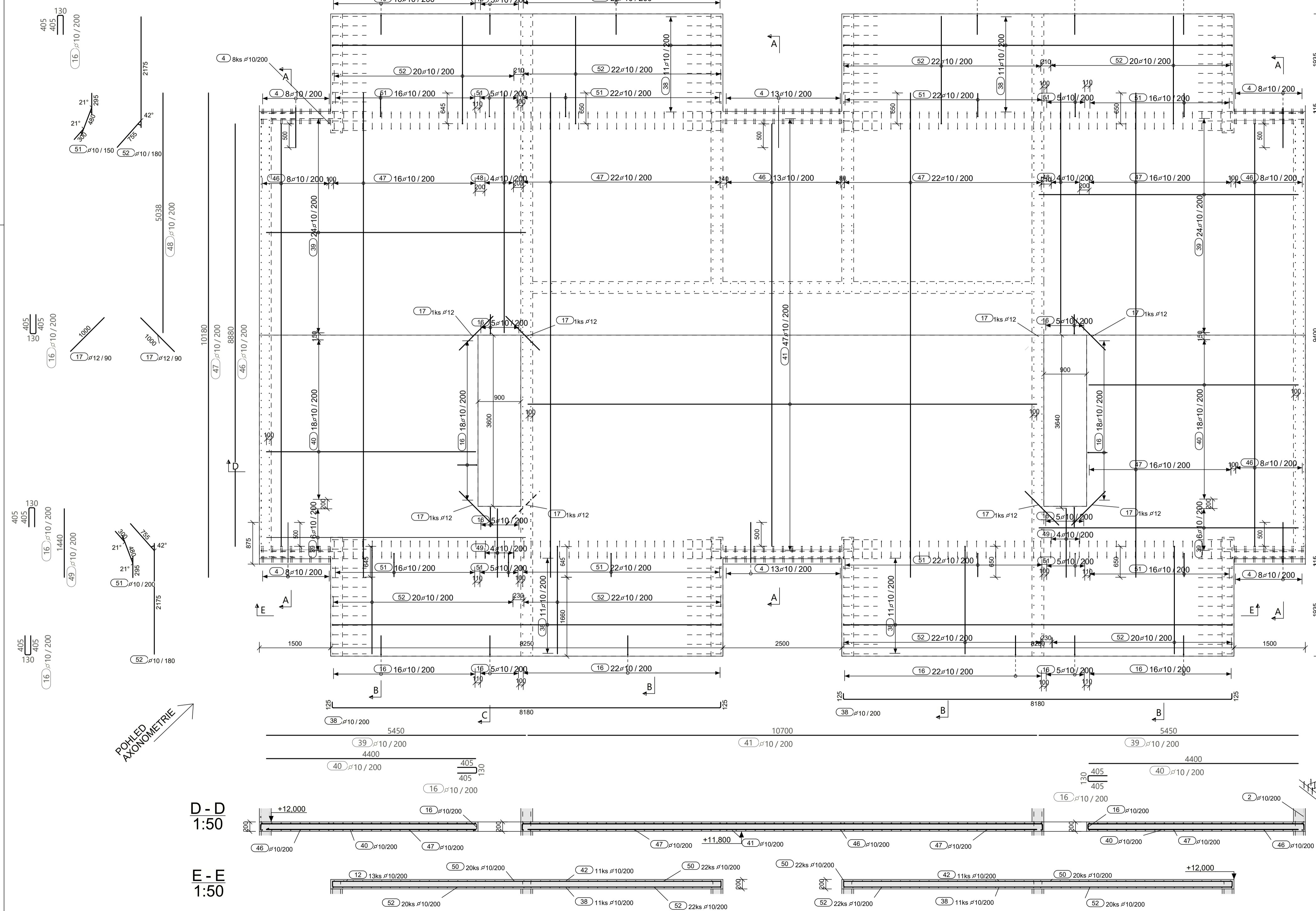


VÝKRES VÝZTUŽE - DESKA D401 - DOLNÍ VYZTUŽ

1:50



A - A
1:50

B - B
1:50

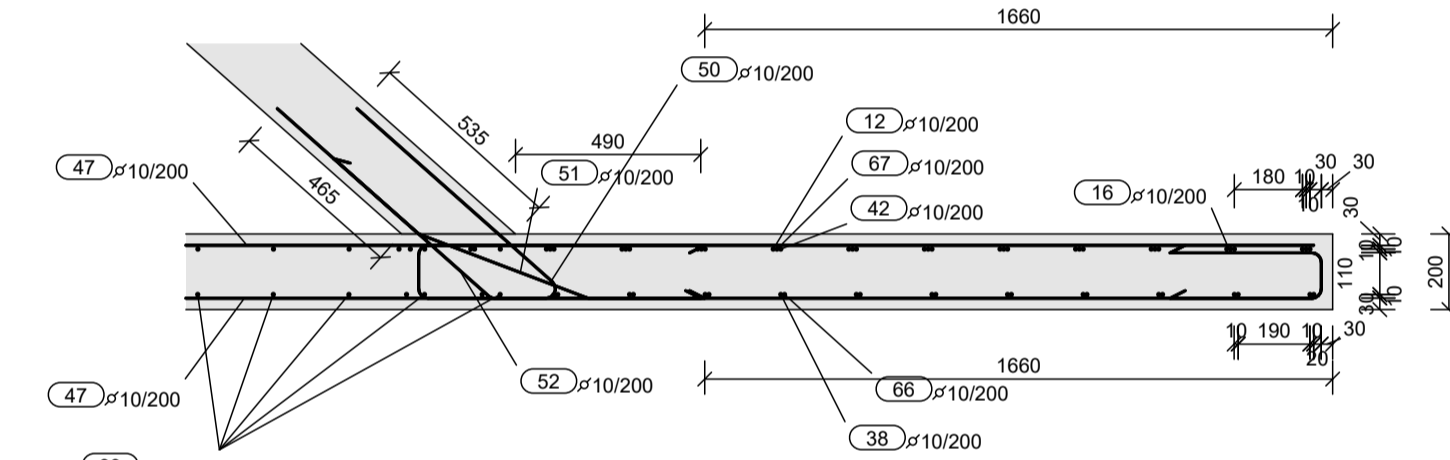
C - C
1:50

AXONOMETRIE
1:50

TABULKA VÝZTUŽE S TVARY OHYBU NA VNĚJŠÍ LIC

Č. POL.	D (mm)	POČET	JAKOST	DĚLKA	Kg/m	HMOTNOST	TVARY VÝZTUŽE
16	10	228	B500B	900	0.55	9.97	405
17	12	8	B500B	1010	0.90	7.18	1000
38	10	44	B500B	8390	5.17	20.67	8180
39	10	60	B500B	5450	3.36	13.43	5450
40	10	36	B500B	4400	2.71	5.42	4400
41	10	47	B500B	10700	6.59	6.59	10700
49	10	12	B500B	1440	0.89	2.66	1440
51	10	172	B500B	1080	0.67	7.98	2175
52	10	168	B500B	2940	1.81	14.49	2175

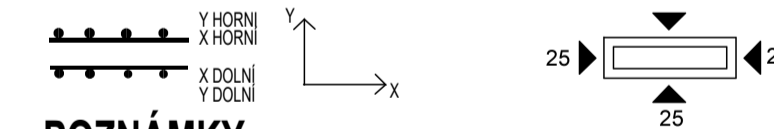
Detail A
1:20



SPECIFIKACE MATERIÁLU:

- BETON DLE ČSN EN +A2: C 30/37 (28 dní) - XC1 - Dmax 16mm - S4 (S3 PRO ŠIKMINOU DESKU)
- KRYTÍ SPODNÍ VÝZTUŽE Cnom=25mm
- KRYTÍ DOLNÍ VÝZTUŽE Cnom=25mm
- BETONÁŘSKÁ VÝZTUŽ DLE ČSN EN 10027-1: B500B
- UVÁDĚNÉ DĚLKY JSOU VZTAŽENY K VNĚJŠÍMU LICÍ
- NEZNAČENÉ ÚHLY JSOU 90°
- MINIMÁLNÍ VNITŘNÍ ZAKRVENÍ PRUTŮ: d<16mm->4d; d>16mm->7d
- STYKOVÁNÍ PŘESÁHEM PRO d>10mm-> min 500mm; d=12mm-> min 600mm

VRSTVY VÝZTUŽE:



POZNÁMKY:

- NAVŘENO DLE ČSN EN 1992-1-1
- PŘED BETONÁŽÍ OČISTIT PRACOVNÍ SPÁRY
- SPONÝ STĚN V RÁSTRO 0,4x0,4m - 6,25ks/m² - POČET SPON PRO TUTO ČÁST KONSTRUKCE:
- NEJEDINOU SOUČÁSTÍ VÝKRESU JE TECHNICKÁ ZPRÁVA (obsahuje poznámky, podmínky a předpoklady pro armování konstrukcí)
- VZDÁLENOST MEZI HODNÍ A DOLNÍ VÝZTUŽÍ BUDE ZAJIŠTĚNA POMOCÍ DISTANČNÍCH PODLOŽEK VÝŠKY 110mm
- PRO ZAJIŠTĚNÍ KRYCÍ VRSTVY (VZDÁLENOSTI) OD BEDNĚNÍ BUDOU POUŽITY PLASTOVÉ DISTANČNÍ PRVKY: 1m² m² NA VÝKRESOVOU OBLAST 274M²
- VŠECHNY ROZMĚRY A POKYBY JEJEDNOTLIVÝCH ČÁSTÍ KONSTRUKCE ZAMĚŘIT DLE VÝKRESU TVARU
- PŘI VÝZTUŽOVÁNÍ JE NUTNÉ DBÁT NA POSTUP BETONÁŽE A VÁZAT VÝZTUŽE S DOSTATEČNÝM STYKOVÁNÍM (d=10MM->min 500mm, d=12mm->min 600mm)

0,000 = 1135,000 m.n.m., b.p.v./ SOUŘADNICOVÝ SYSTÉM JTSK

DRUH PRÁCE:	BAKALÁŘSKÁ PRÁCE	POČET A4:	6x
VYPRACOVAL:	DAVID TOMANIK	DATUM:	25.5.2025
VYPRACOVAL:	Ing. MICHAL POŽÁR, Ph.D.	MĚŘITKO:	Č.VÝKRESU:
NÁZEV PRÁCE:	KONSTRUKCE ŠIKMÉ ŽELEZOBETONOVÉ STŘECHY	1:20	P.27
OBSAH:	VÝKRES VÝZTUŽE - DESKA D401 - DOLNÍ VÝZTUŽ	1:50	