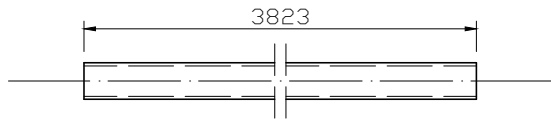
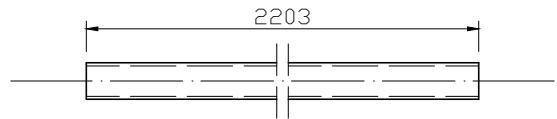


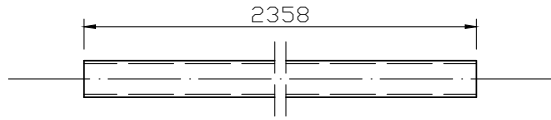
CHS48.3x4 - element 4001, szt. 4  
SKALA 1:10



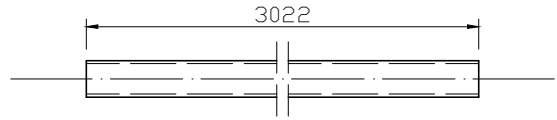
CHS48.3x4 - element 4003, szt. 4  
SKALA 1:10



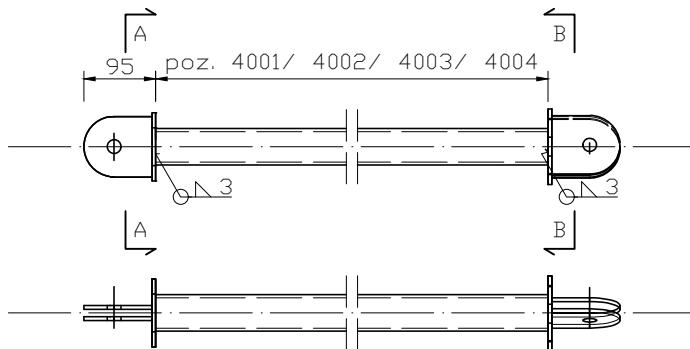
CHS48.3x4 - element 4002, szt. 4  
SKALA 1:10



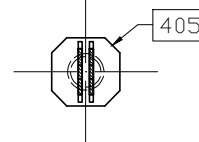
CHS48.3x4 - element 4004, szt. 4  
SKALA 1:10



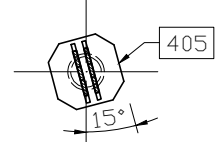
SCHEMAT WARSZTATOWY BELEK POŚREDNICH  
poz. 401, 402, 403, 404  
SKALA 1:10



PRZEKRÓJ A-A  
SKALA 1:10



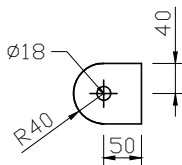
PRZEKRÓJ B-B  
SKALA 1:10



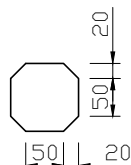
UWAGA NR 1: ELEKTRODY E46 4B;

UWAGA NR 2: NADDATEK NA SPPOINY WYNOŚI 2%,  
NIE ZOSTAŁ ON UWZGLĘDNIONY  
W MASIE KONSTRUKCJI.

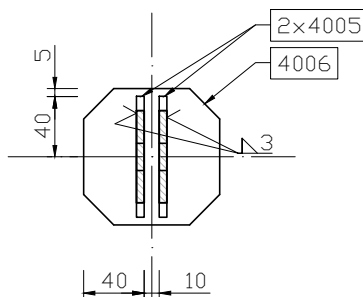
element 4005,  
szt. 16  
bl. 5x80x90  
SKALA 1:10



element 4006,  
szt. 8  
bl. 5x90x90  
SKALA 1:10



poz. 405  
SKALA 1:5



Element:	Materiał:	Liczba: [szt.]	Długość: [mm]	Masa: [kg]
BELKA poz. 401, szt. 4				
4001	S355	1	3823	16.3
4005	S355	4	-	1.0
4006	S355	2	-	0.6
Masa 1 szt. poz. 401:				17.9
BELKA poz. 402, szt. 4				
4002	S355	1	2358	10.0
4005	S355	4	-	1.0
4006	S355	2	-	0.6
Masa 1 szt. poz. 402:				11.6
BELKA poz. 403, szt. 4				
4003	S355	1	2203	9.4
4005	S355	4	-	1.0
4006	S355	2	-	0.6
Masa 1 szt. poz. 403:				11.0
BELKA poz. 404, szt. 4				
4004	S355	1	3022	12.9
4005	S355	4	-	1.0
4006	S355	2	-	0.6
Masa 1 szt. poz. 404:				14.5

Projekt konstrukcji  
stalowej wieży widokowej w Mirsku

Rysunek warsztatowy belek pośrednich  
(stup centralny - stopy zewnętrzne)

Skala:  
1:10/1:5

	Imię i nazwisko:	Data:	Podpis:	Nr rys.:  9
Student:	Gabriela Krasicka			
Opiekun:	dr inż. Piotr Kozioł			
Recenzent:	dr inż. Rajmund Ignatowicz			