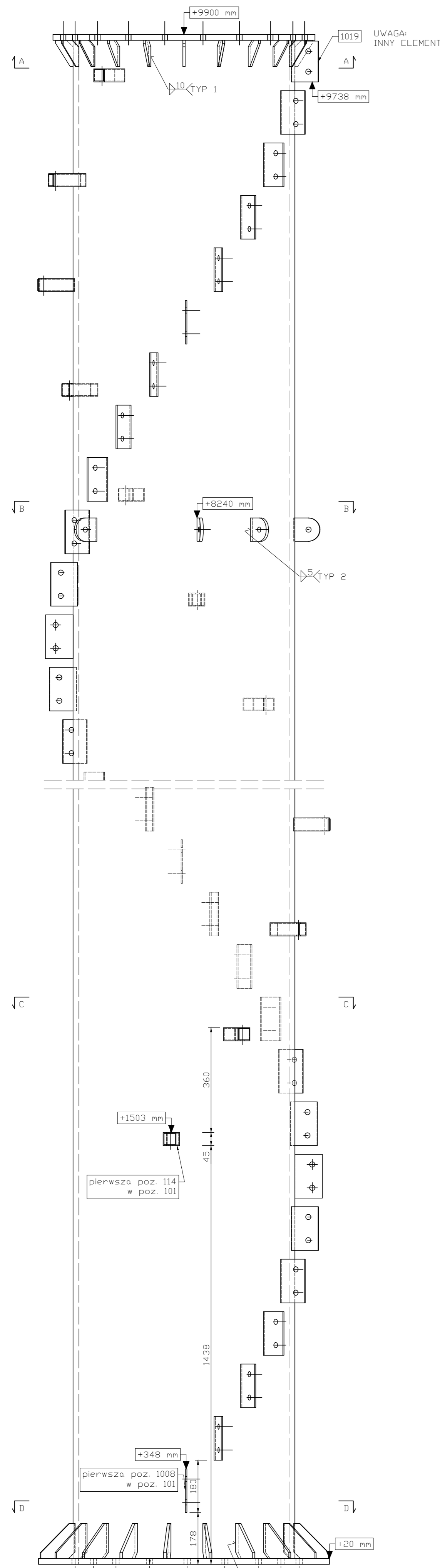
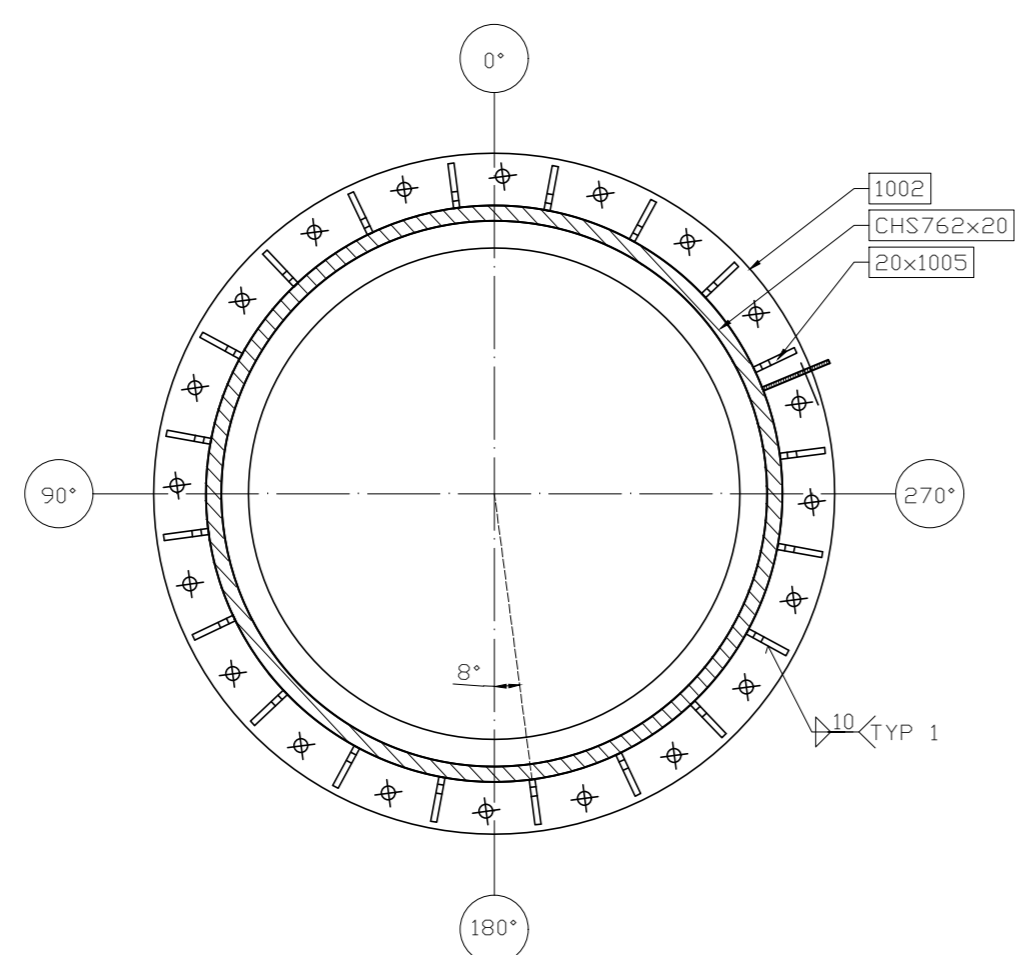


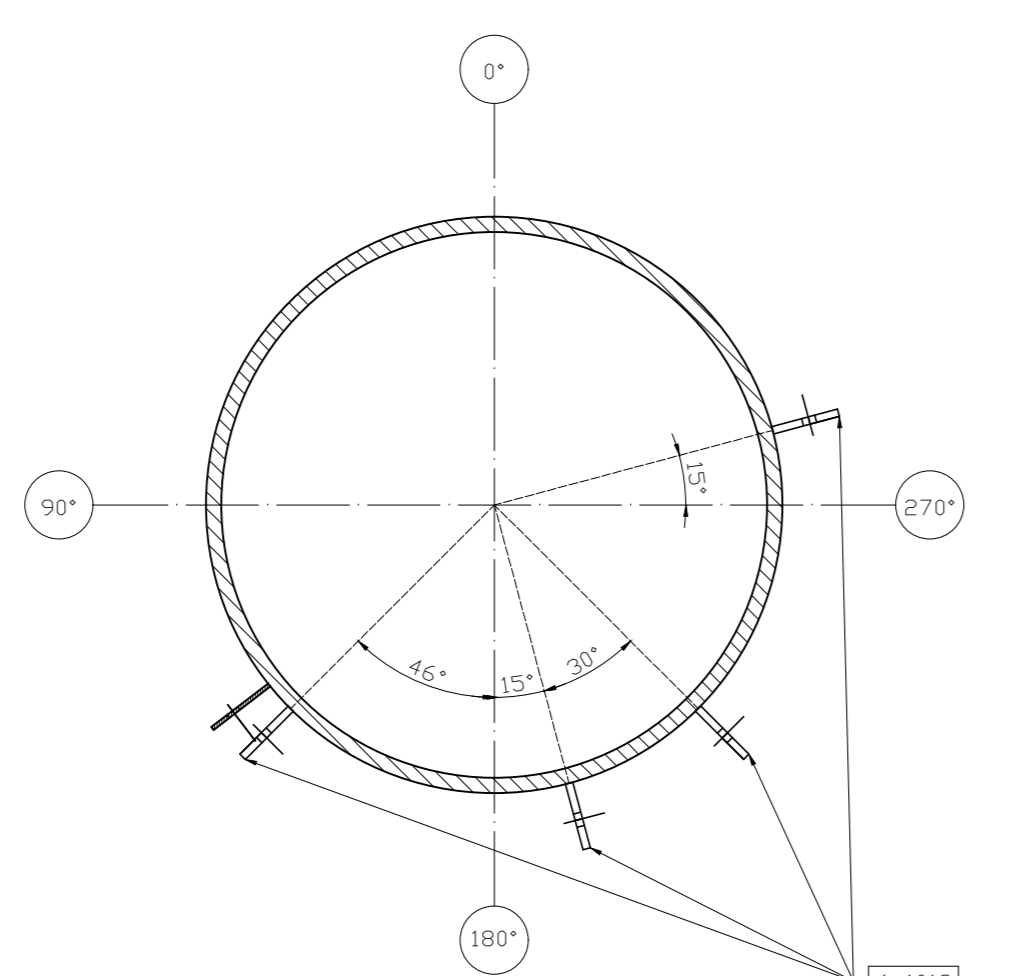
CHS762x20 - 9840mm  
poz. 101, szt. 1  
SKALA 1:10



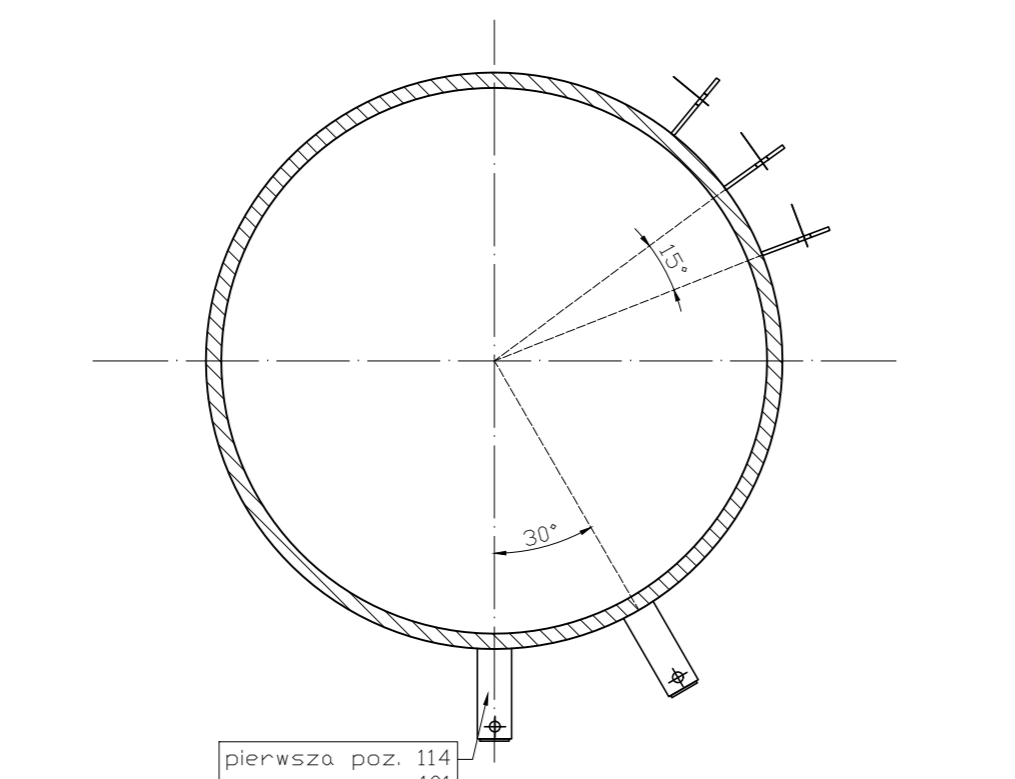
PRZEKRÓJ A-A  
SKALA 1:10



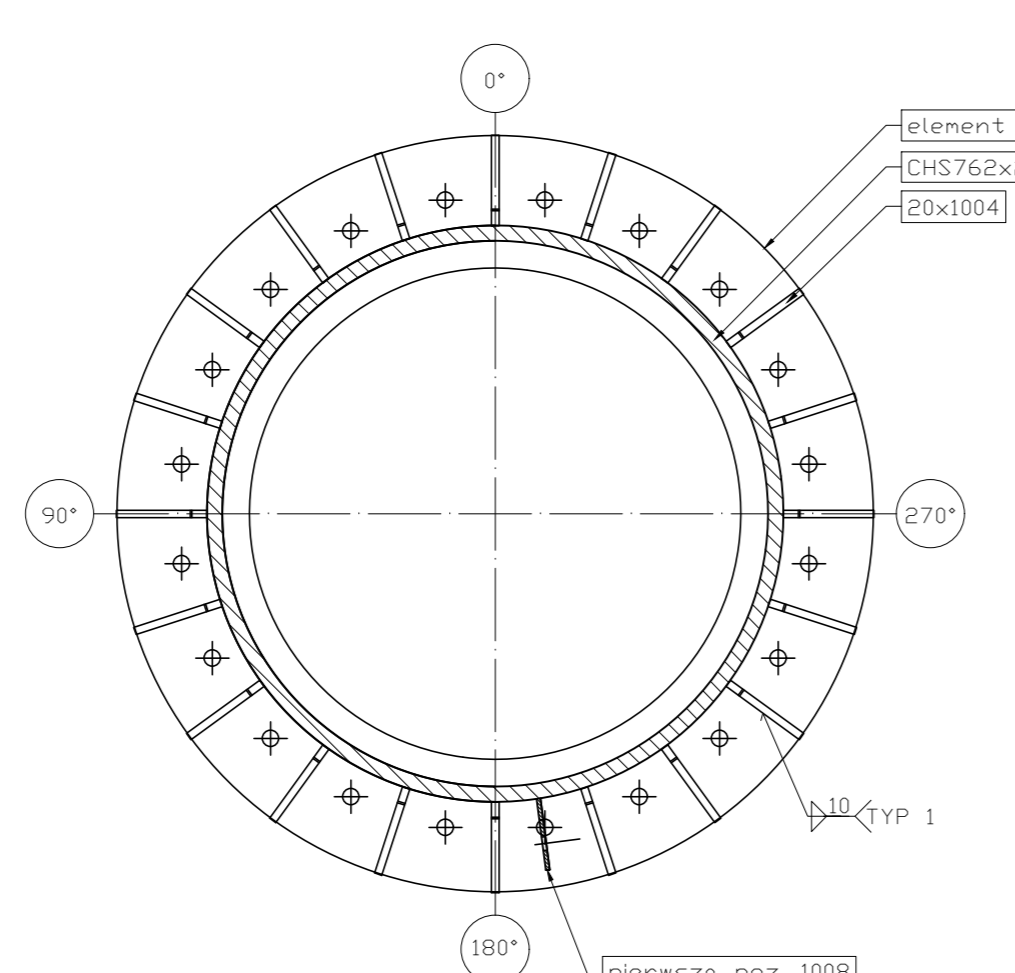
PRZEKRÓJ B-B  
SKALA 1:10



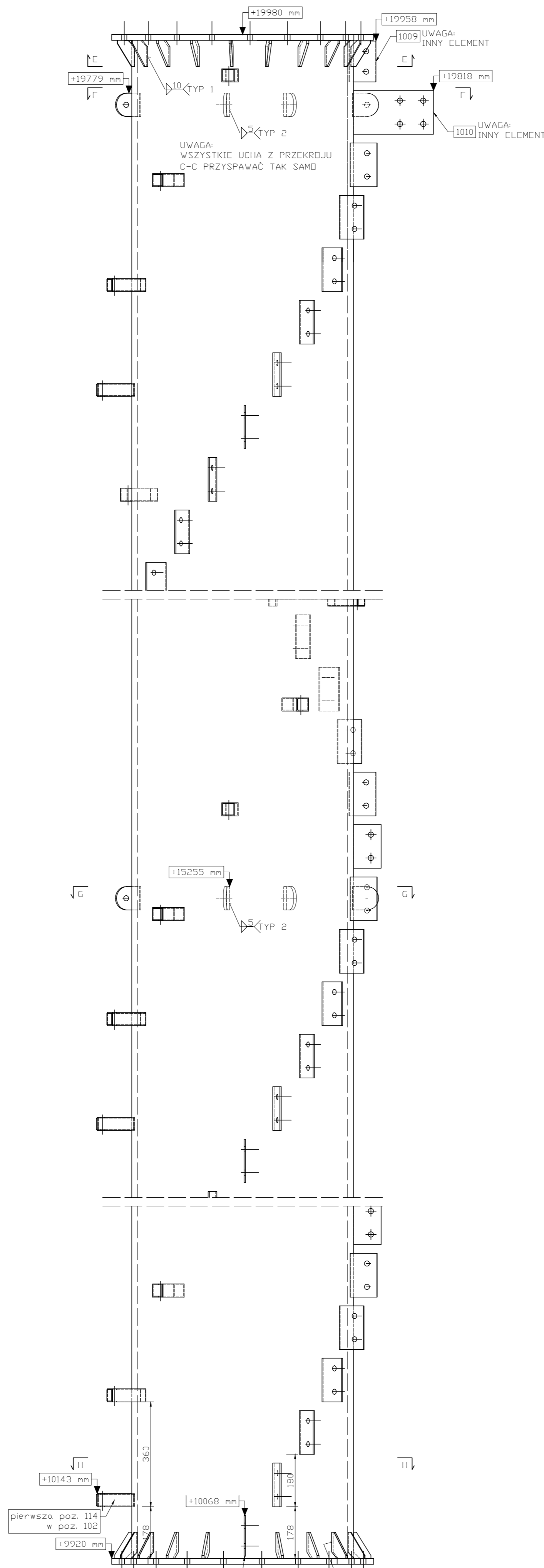
PRZEKRÓJ C-C  
SKALA 1:10



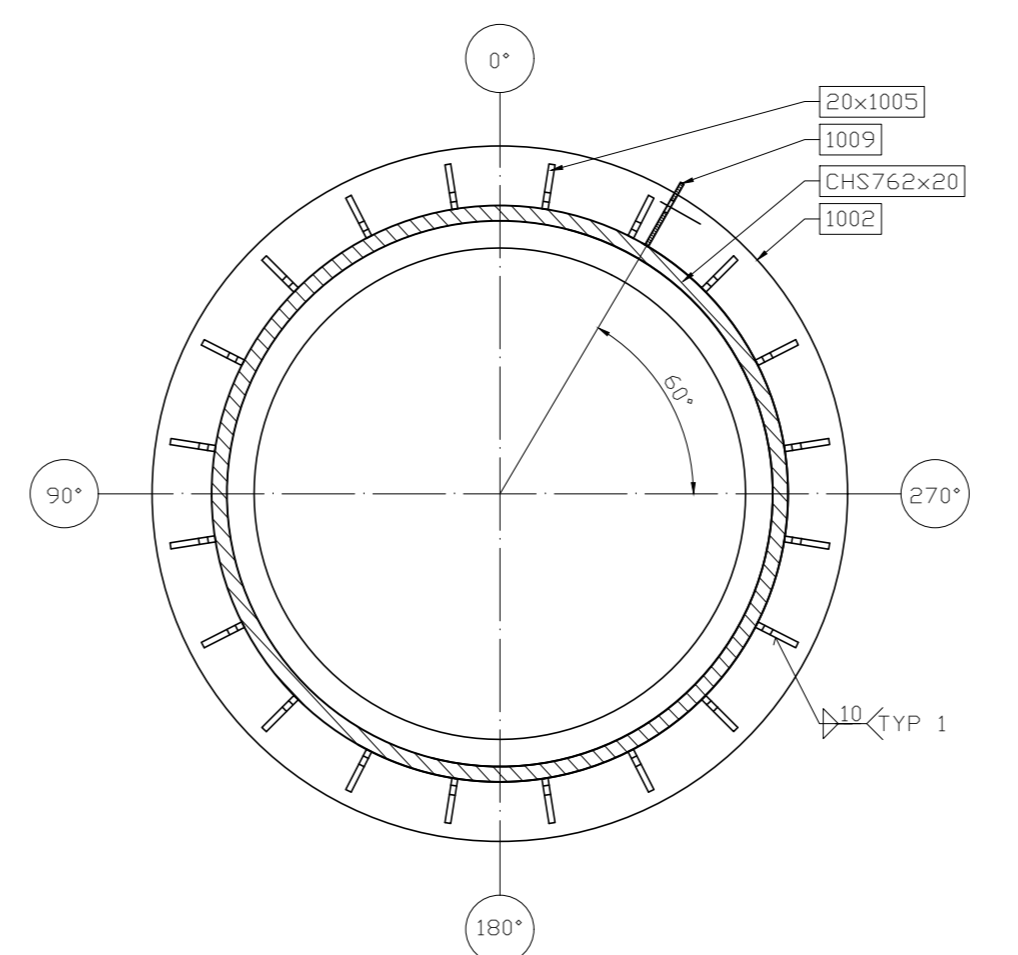
PRZEKRÓJ D-D  
SKALA 1:10



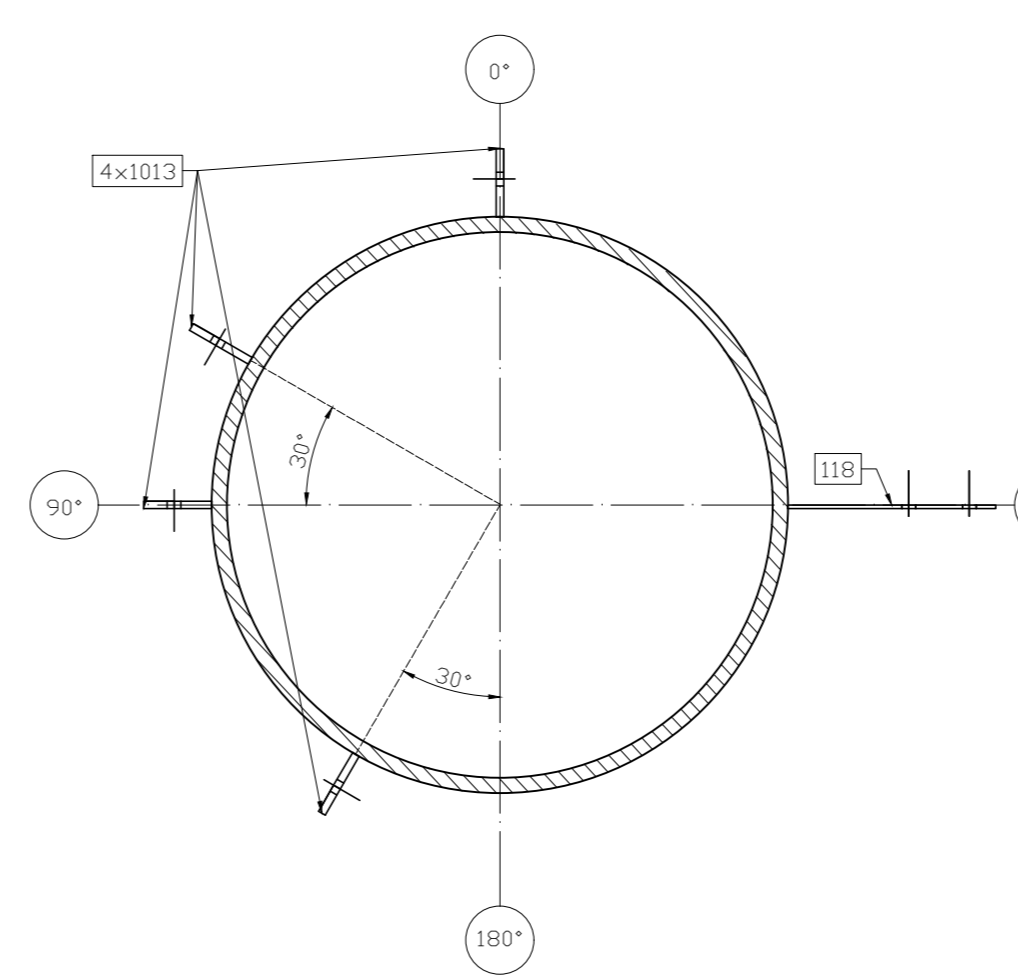
CHS762x20 - 10040mm  
poz. 102, szt. 1  
SKALA 1:10



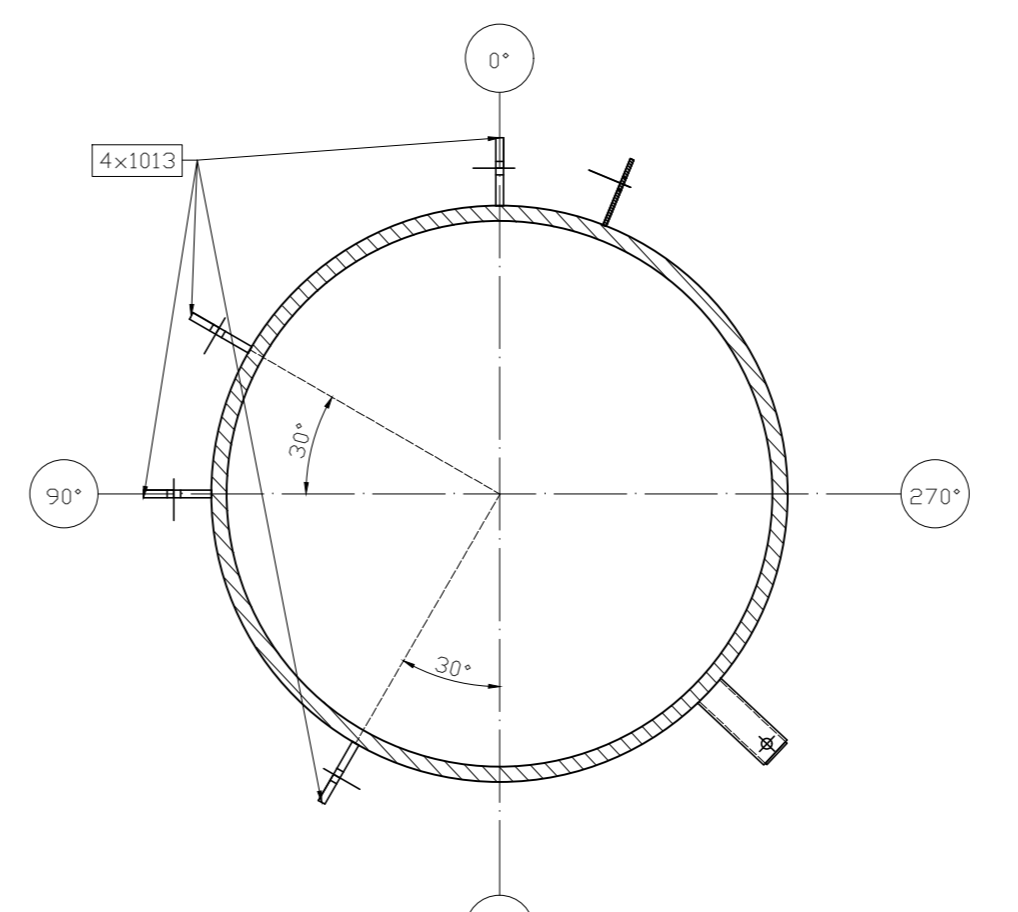
PRZEKRÓJ E-E  
SKALA 1:10



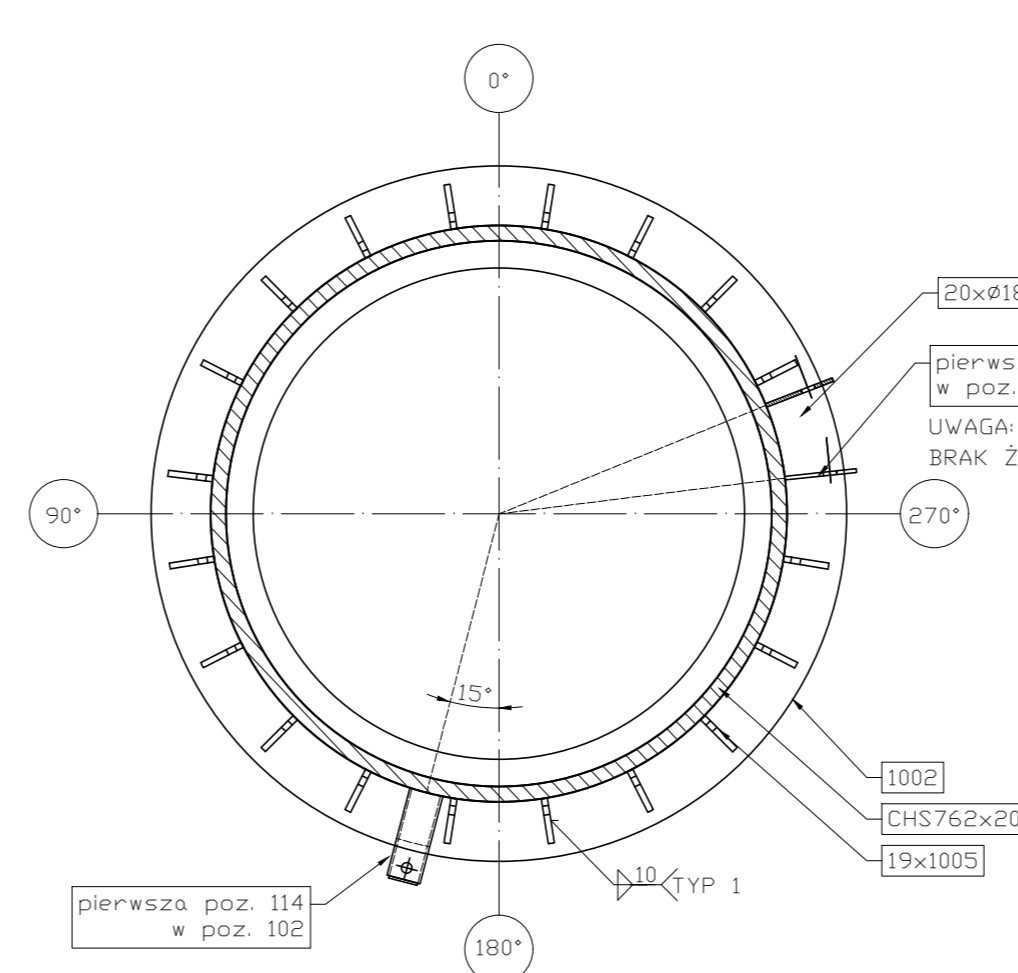
PRZEKRÓJ F-F  
SKALA 1:10



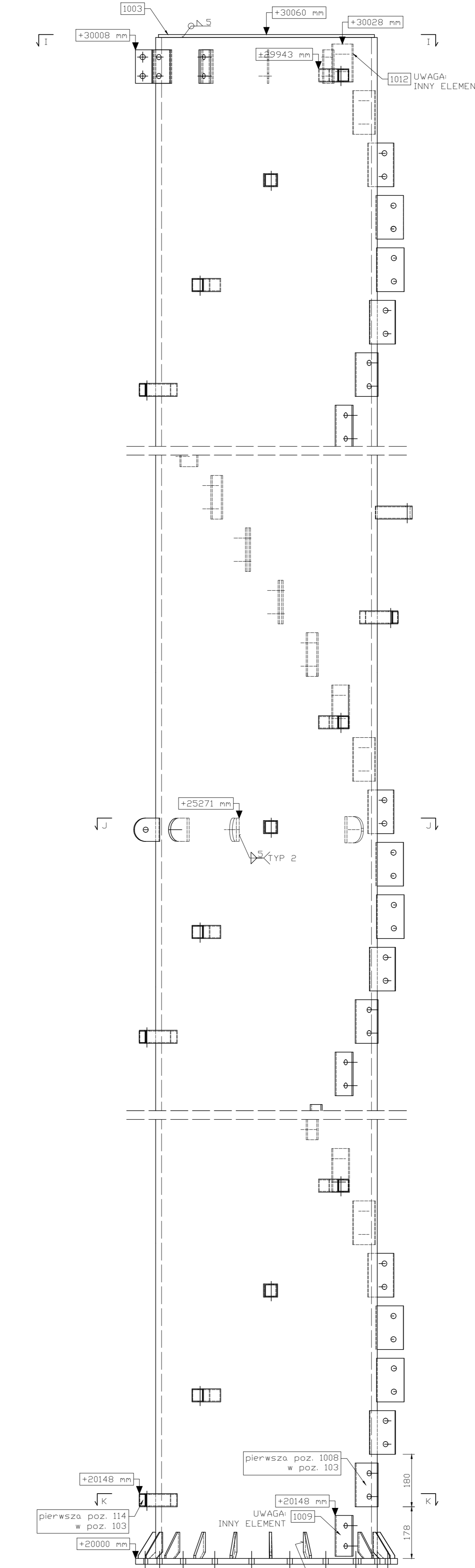
PRZEKRÓJ G-G  
SKALA 1:10



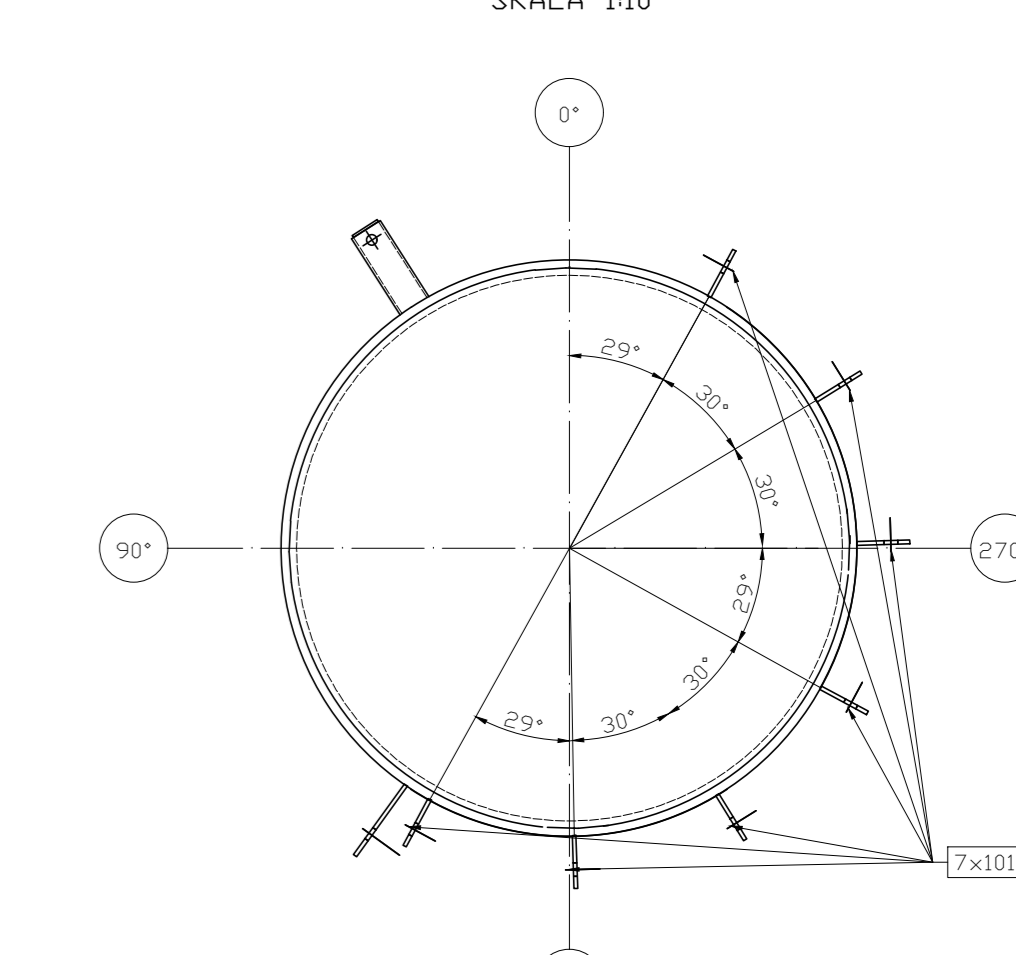
PRZEKRÓJ H-H  
SKALA 1:10



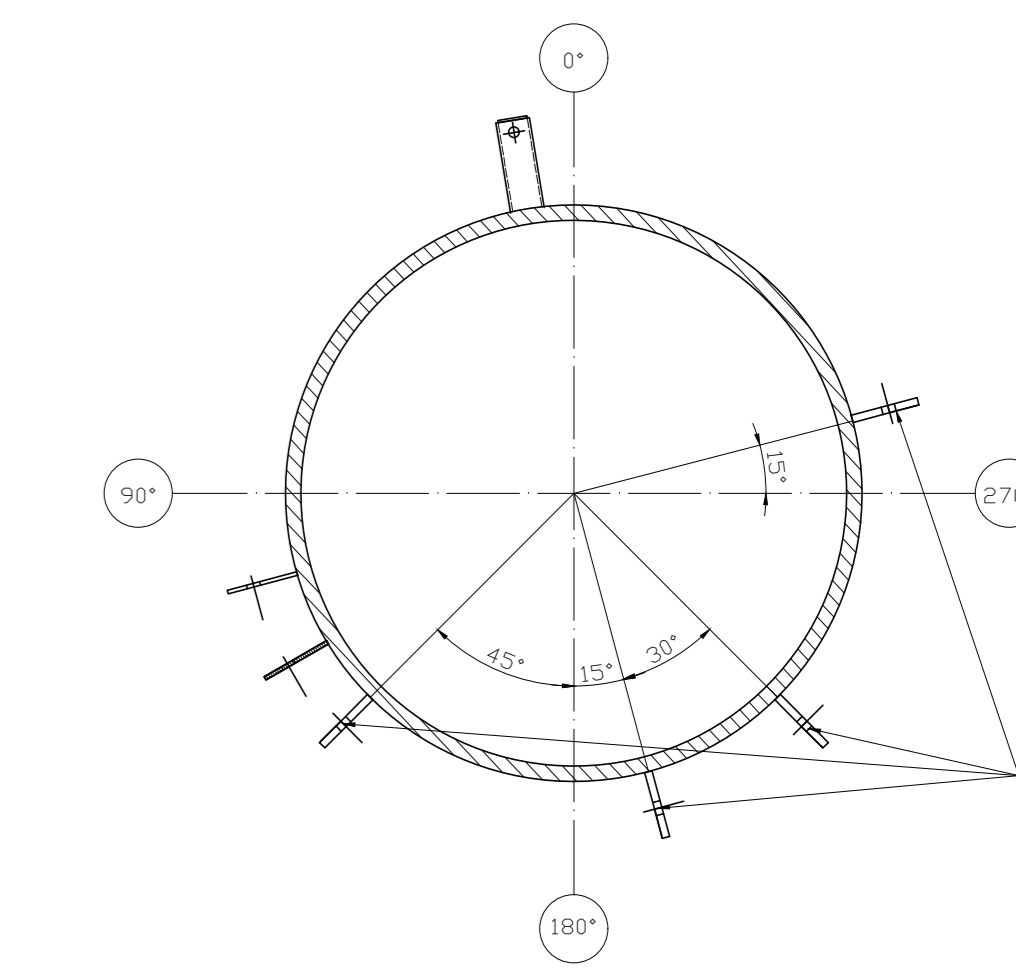
CHS762x20 - 10050mm  
poz. 103, szt. 1  
SKALA 1:10



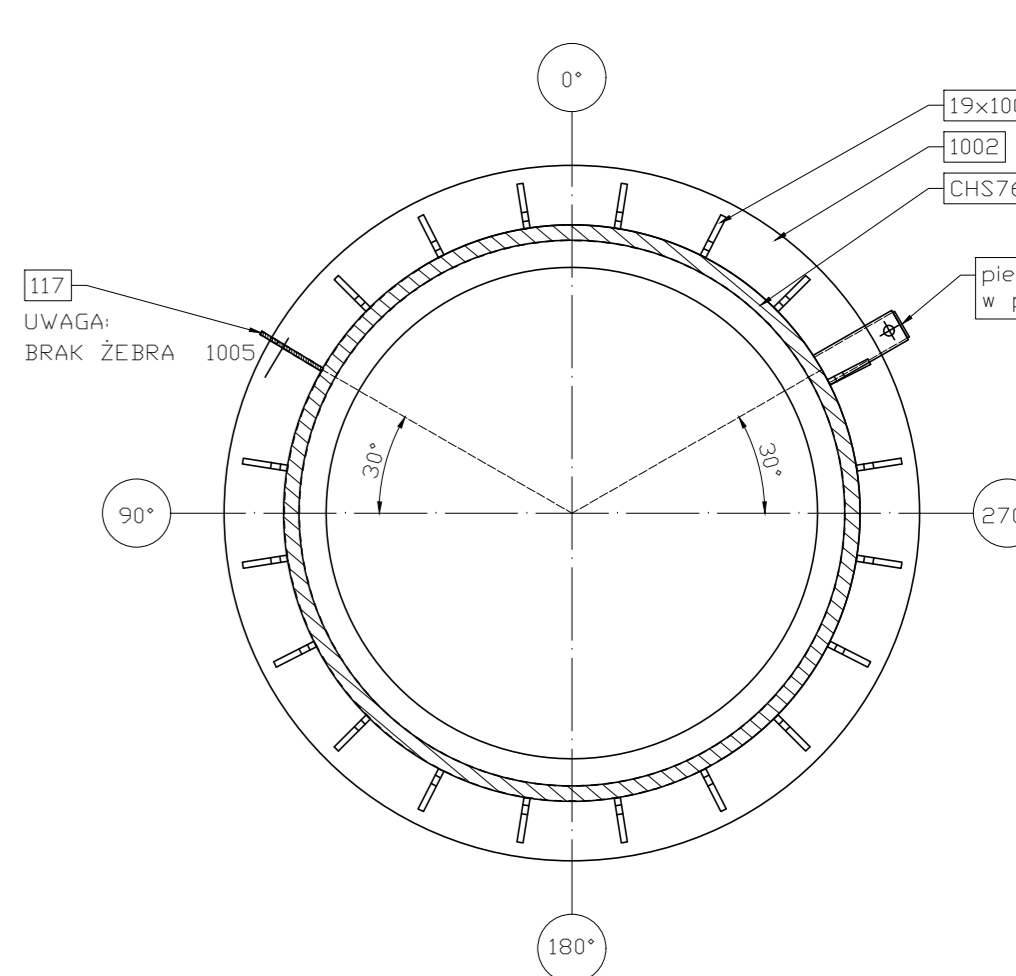
PRZEKRÓJ I-I  
SKALA 1:10



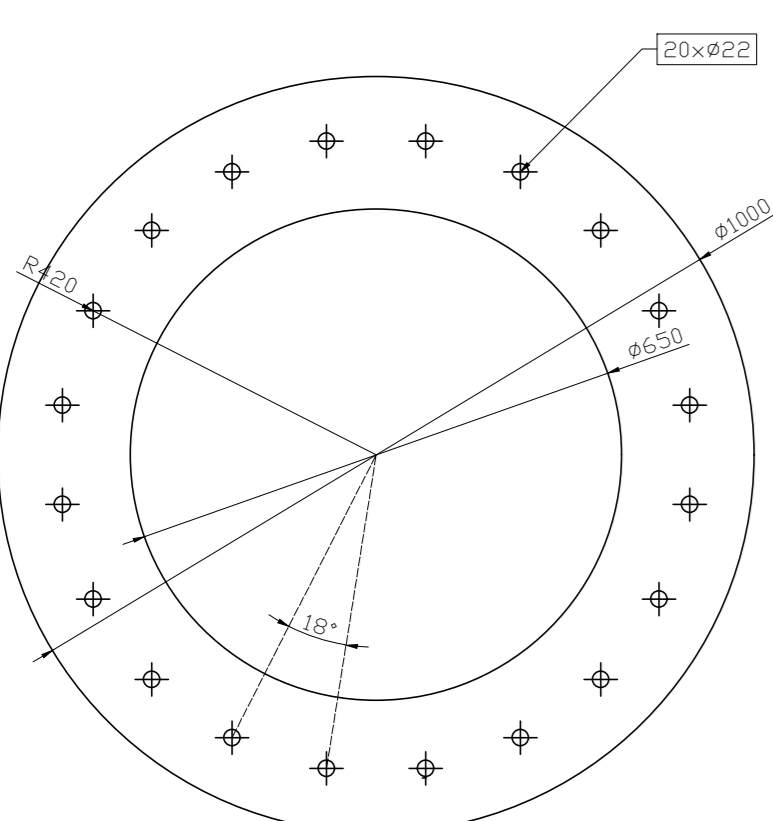
PRZEKRÓJ J-J  
SKALA 1:10



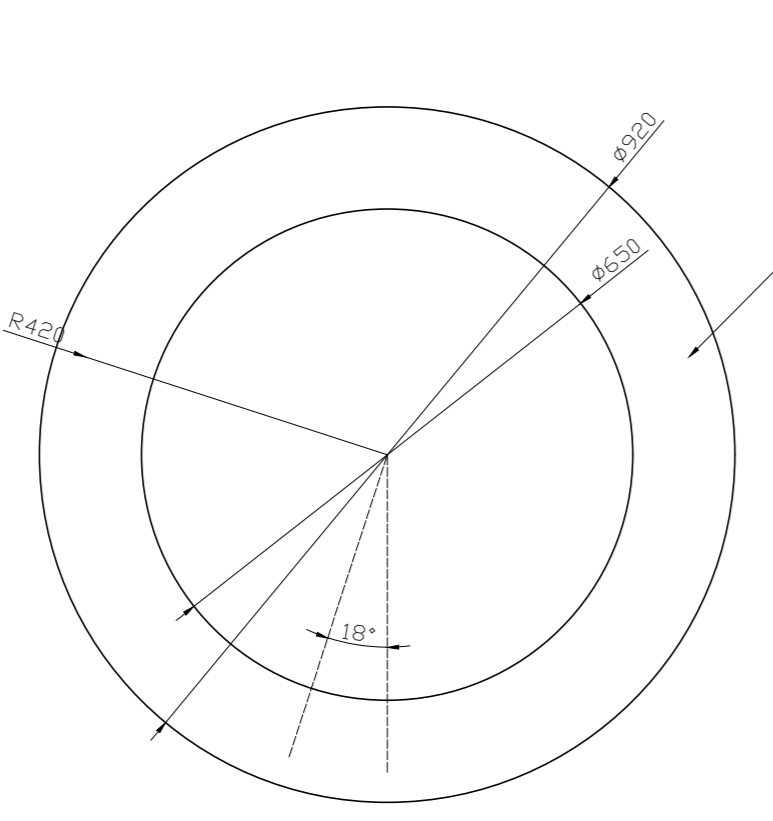
PRZEKRÓJ K-K  
SKALA 1:10



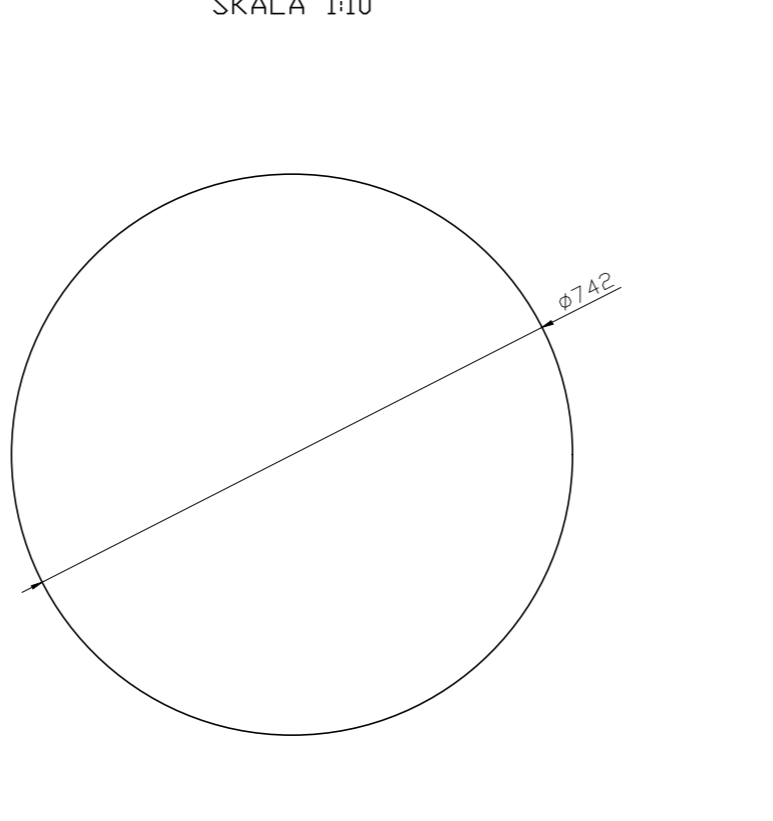
element 1001, szt. 1  
bl. 20x100x1000  
SKALA 1:10



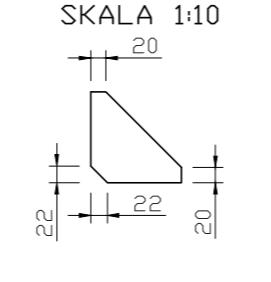
element 1002, szt. 4  
bl. 20x920x920  
SKALA 1:10



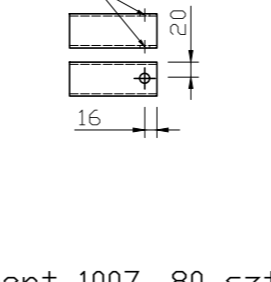
element 1003, szt. 1  
bl. 20x990x990  
SKALA 1:10



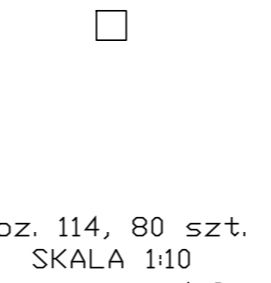
element 1004, szt. 20  
bl. 10x120x120  
SKALA 1:10



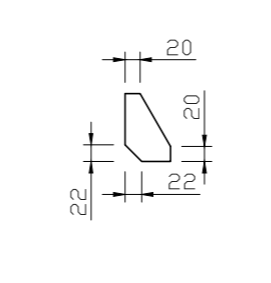
element 1006, 80 szt.  
RK45x3 - 115  
SKALA 1:10



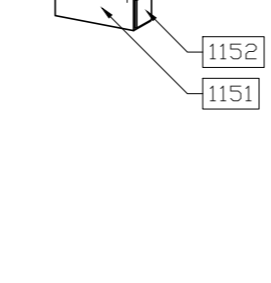
element 1007, 80 szt.  
bl. 3x39x39  
SKALA 1:10



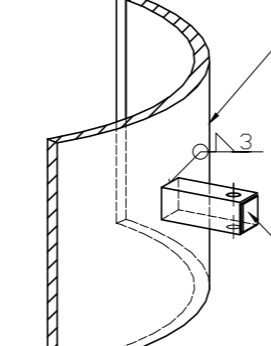
element 1005, szt. 78  
bl. 10x90x60  
SKALA 1:10



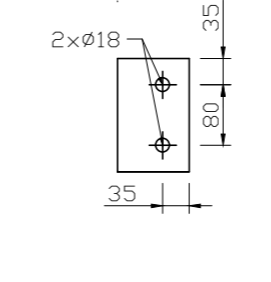
poz. 114, 80 szt.  
SKALA 1:10



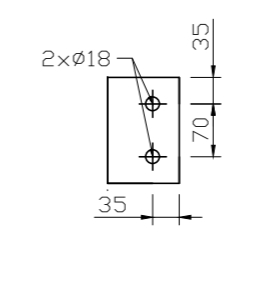
Szczegół montażowy  
poz. 114  
do poz. 101/102/103  
SKALA 1:10



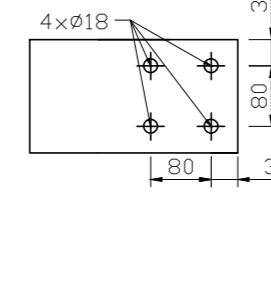
element 1008, szt. 160  
bl. 5x180x275  
SKALA 1:10



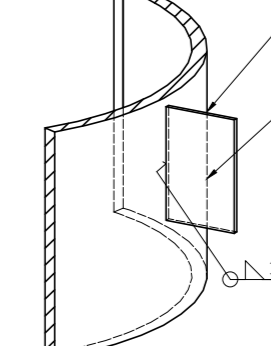
element 1009, szt. 3  
bl. 5x140x59  
SKALA 1:10



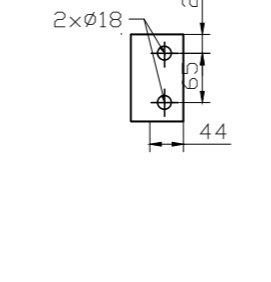
element 1010, szt. 1  
bl. 5x150x275  
SKALA 1:10



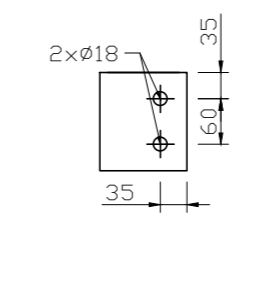
Szczegół montażowy  
do poz. 101/102/103  
SKALA 1:10



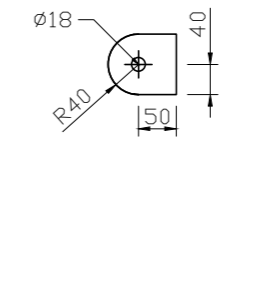
element 1011, szt. 7  
bl. 5x115x69  
SKALA 1:10



element 1012, szt. 1  
bl. 5x120x115  
SKALA 1:10



element 1013, szt. 16  
bl. 10x80x90  
SKALA 1:10



STUP poz. 101, szt. 1

Element	Materiał	Liczba	Masa
CHS762x20	S355	1	99919
L=9840			
1001	S355	1	711
1004	S355	20	14.3
1005	S355	24	19.9
1006	S355	24	11.4
1007	S355	24	19.9
1008	S355	53	59.6
1009	S355	1	0.5
1013	S355	16	2.9
			3778.3

STUP poz. 102, szt. 1

Element	Materiał	Liczba	Masa
CHS762x20	S355	1	10313
L=10040			
1006	S355	2	95.3
1009	S355	29	7.7
1006	S355	28	1.0
1007	S355	28	19.9
1008	S355	53	59.6
1009	S355	1	0.5
1012	S355	1	1.6
1013	S357	9	4.1
			9817.3

STUP poz. 103, szt. 1

Element	Materiał	Liczba	Masa
CHS762x20	S355	1	9667.6
L=10050			
1003	S355	1	47.7
1009	S355	1	0.5
1005	S355	19	3.7
1006	S355	28	1.0
1007	S355	28	19.9
1008	S355	54	59.6
1009	S355	1	0.5
1011	S355	7	1.6
1012	S355	1	0.6
1013	S357	4	2.0
			3388.9

UWAGA NR 1:  
PŁYTY 111, 112 I 113 MONTOWANE SĄ CO 180 mm I 15 °,  
ZA POMOCA SPINY PACHWINOWEJ OBWODOWEJ 3mm,  
POZYCJA 110 RÓZMIESZCZONA JEST CO 360 mm I 30°,  
ZA POMOCA SPINY PACHWINOWEJ OBWODOWEJ 3mm,  
UWAGA NR 2: ELEKTRODY E46 4B;  
UWAGA NR 3:  
NADDATEK NA SPPOINY WYNIOSI 2%,  
NIE ZOSTAŁ DN UWZGLĘDNIANY W MASIE KONSTRUKCJI;  
UWAGA NR 4:  
TYP 1 - zebro słup-błacha, spaw pachw., a=10 obust. (98x);  
TYP 2 - ucho montażowe belki pośredniej, spaw pachw.,  
a=5 obust. (16x).