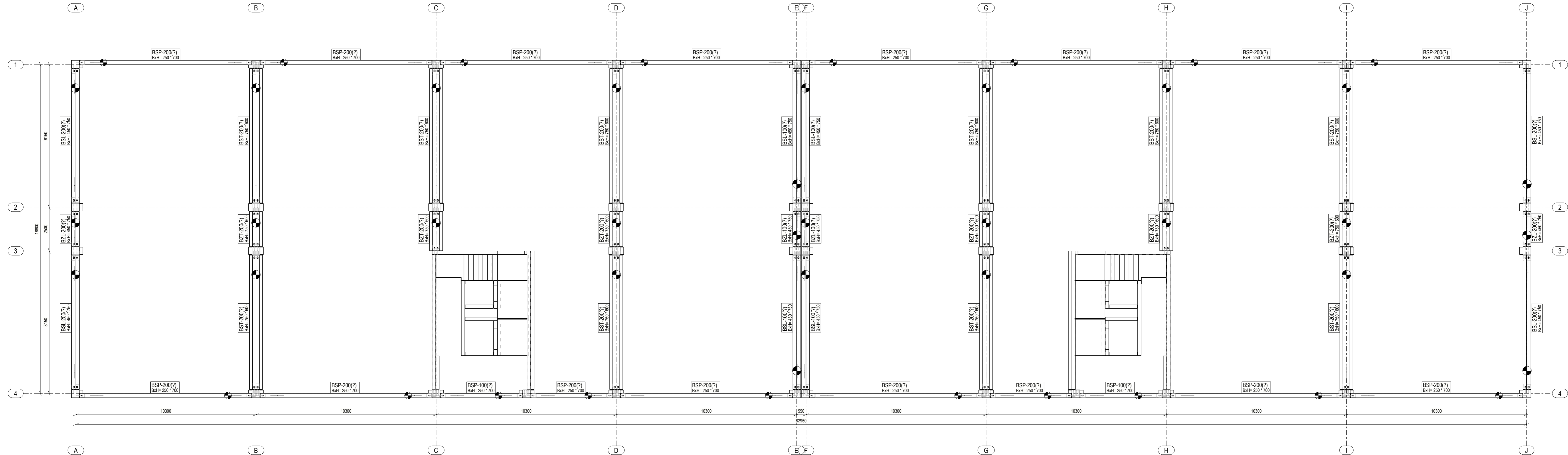



Rzut stropu - poziom +2
1:100



UWAGI:

1. Rysunek należy rozpatrywać łącznie z pozostałą dokumentacją projektową budynku w szczególności z projektem architektury i projektami branżowymi. Wszelkie niejasności i rozbieżności należy uzgadniać z Projektantem obiektu.
2. Rozmieszczenie osi konstrukcyjnych należy skontrolować i potwierdzić z operatem geodezyjnym tyczenia osi oraz projektem architektonicznym.
3. Wymiary zawarte na rysunku podano w [mm].
4. Oznaczenia:

- strona zacierana (znak montażowy) - 

Wszelkie prawa zastrzeżone. Rysunek ten podlega ochronie prawnej zgodnie z przepisami Ustawy z dnia 04.02.1994 r. o Prawie autorskim i prawach pokrewnych. Powielanie oraz wykorzystywanie rysunku bez zgody autora może być karalne.

SPK PROJEKT
ul. Joanny Żubrowej 27/9, 94-025 Łódź
BIURO: ul. Wróblewskiego 18, 93-578 Łódź, tel. 609-188-894, www.spkprojekt.pl

PROJEKT:
BUDYNEK BIUROWY WRAZ Z ZAGOSPODAROWANIEM TERENU ORAZ
NIEZBĘDNĄ INFRASTRUKTURĄ TECHNICZNĄ

ADRES:
dz. nr ewid. : FRAGMENT DZIAŁKI 79/6, UL. GEN. G. ORLICZ-DRESZERA
OBRĘB 2 - WYSOKI STOCZEK, GMINA BIAŁYSTOK

ZAMAWIAJĄCY:
ECK GROUP Sp. z o.o.
UL. GEN. G. ORLICZ-DRESZERA 6, 15-797 BIAŁYSTOK

PROJEKTOWAŁ:
mgr inż. Łukasz Sowa
upr. nr LOD/1021/PWOK/08

SPRAWDZIŁ:
-

OPRACOWAŁ:
mgr inż. Michał Wilk
inż. Michał Piekarski

RYSunEK:
Projekt warsztatowy
Rzut stropu - poziom +2

BRANŻA: KONSTRUKCJA

FAZA: W

PW-04-0

DATA: 17.10.2022