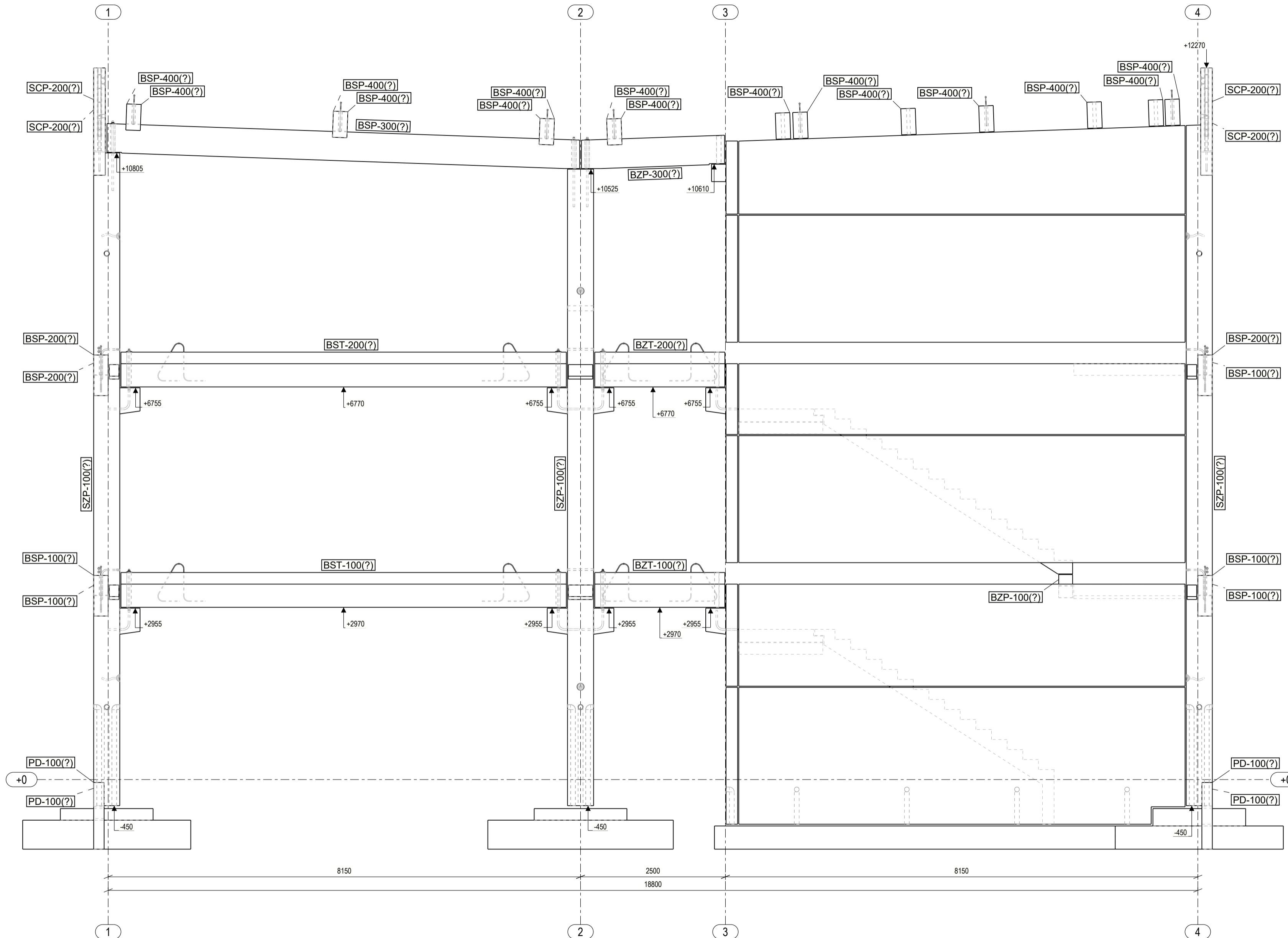


PRZEKRÓJ OŚ C  
1:50



UWAGI:

1. Rysunek należy rozpatrywać łącznie z pozostałą dokumentacją projektową budynku w szczególności z projektem architektury i projektami branżowymi. Wszelkie niejasności i rozbieżności należy uzgadniać z Projektantem obiektu.
2. Rozmieszczenie osi konstrukcyjnych należy skontrolować i potwierdzić z operatem geodezyjnym tyczenia osi oraz projektem architektonicznym.
3. Wymiary zawarte na rysunku podano w [mm].
4. Oznaczenia:

- strona zacierana (znak montażowy) -



Wszelkie prawa zastrzeżone. Rysunek ten podlega ochronie prawnej zgodnie z przepisami Ustawy z dnia 04.02.1994 r. o Prawie autorskim i prawach pokrewnych. Powielanie oraz wykorzystywanie rysunku bez zgody autora może być karalne.



**SPK PROJEKT**

ul. Joanny Żubrowej 27/9, 94-025 Łódź

BIURO: ul. Wróblewskiego 18, 93-578 Łódź, tel. 609-188-894, www.spkprojekt.pl

PROJEKT:  
BUDYNEK BIUROWY WRAZ Z ZAGOSPODAROWANIEM TERENU ORAZ  
NIEZBEDNĄ INFRASTRUKTURĄ TECHNICZNĄ

ADRES: dz.nr ewid. : FRAGMENT DZIAŁKI 79/6, UL. GEN. G. ORLICZ-DRESZERA OBREB 2 - WYSOKI STOCZEK, GMINA BIAŁYSTOK		PROJEKTOWAŁ: mgr inż. Łukasz Sowa upr. nr LOD/1021/PWOK/08	
ZAMAWIAJĄCY: ECK GROUP Sp. z o.o. UL. GEN. G. ORLICZ-DRESZERA 6, 15-797 BIAŁYSTOK		SPRAWDZIŁ: -	
RYSUNEK: Projekt warsztatowy Przekrój w osi C		OPRACOWAŁ: mgr inż. Michał Wilk inż. Michał Piekarski	
BRANŻA: KONSTRUKCJA	FAZA: w	PW-17-0	DATA: 17.10.2022