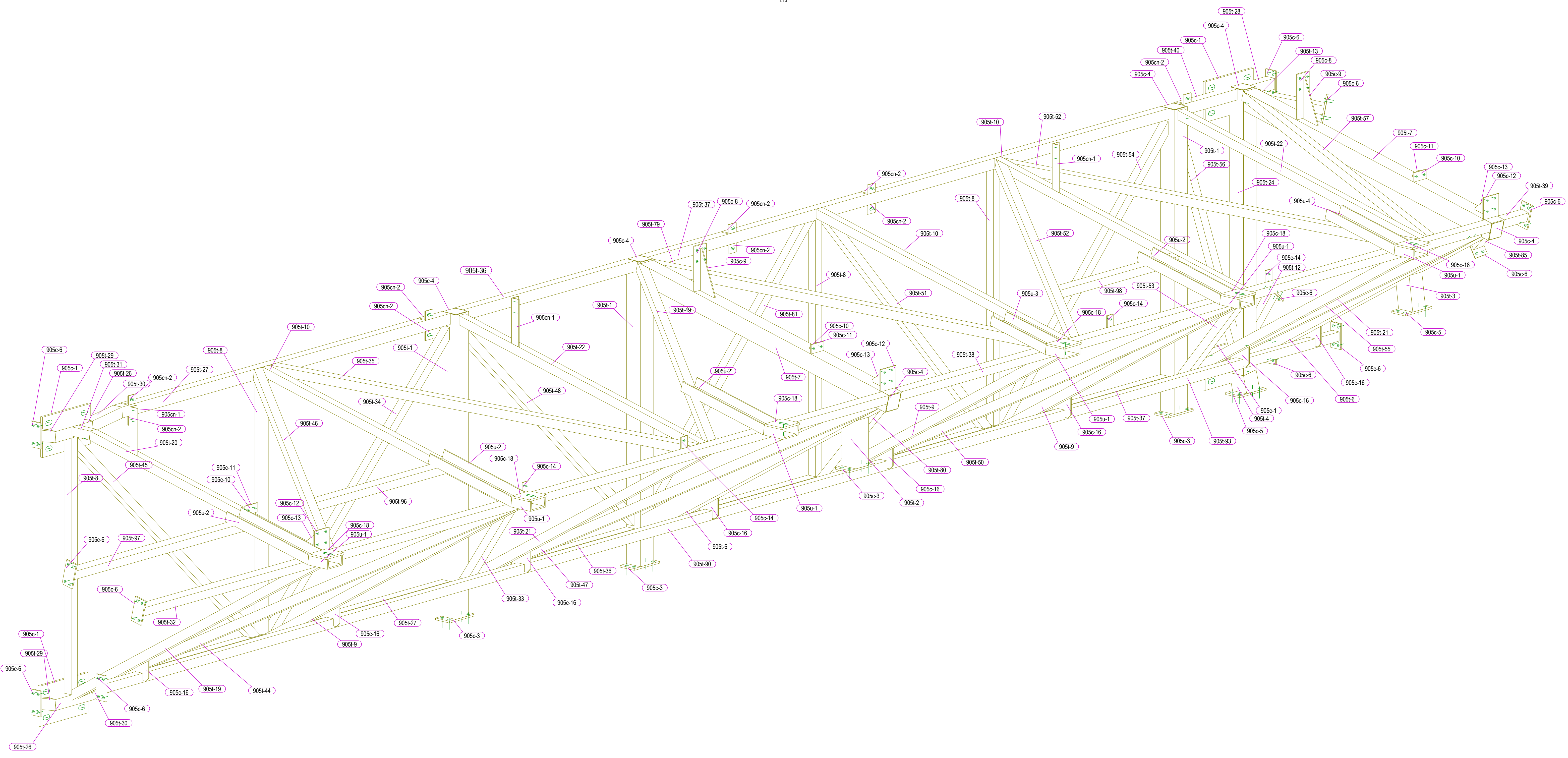


**PEÇAS DO CONJUNTO**

PEÇA	QTD	DESIGNAÇÃO	MEDIDA	MATERIAL	MASSA [kg]	ÁREA [m²]
905c-1	4	PL15X220	380	S275JR	9,8	0,2
905c-2	4	PL10X100	200	S275JR	1,6	0,0
905c-3	6	PL2X82	93	S275JR	0,1	0,0
905c-4	2	PL10X100	140	S275JR	1,6	0,0
905c-5	12	PL2X70	140	S275JR	0,6	0,0
905c-6	2	PL10X90	247	S275JR	1,7	0,1
905c-7	2	PL6X100	252	S275JR	0,6	0,0
905c-8	3	PL6X100	50	S275JR	0,2	0,0
905c-9	3	PL6X99	50	S275JR	0,1	0,0
905c-10	3	PL6X100	110	S275JR	0,3	0,0
905c-11	4	PL6X100	112	S275JR	0,3	0,0
905c-12	6	PL6X100	81	S275JR	0,6	0,0
905c-13	6	PL10X140	122	S275JR	1,3	0,0
905c-14	3	L80x5	299	S275JR	2,0	0,1
905c-15	10	L80x5	60	S275JR	0,2	0,0
905c-16	3	SHS100X6,3	1858	S275JR	29,3	0,6
905c-17	1	SHS100X6,3	202	S275JR	4,1	0,1
905c-18	1	SHS100X6,3	221	S275JR	3,1	0,1
905c-19	4	SHS100X6,3	152	S275JR	2,9	0,0
905c-20	2	SHS100X6,3	191	S275JR	3,0	0,1
905c-21	2	SHS100X6,3	1738	S275JR	31,6	0,7
905c-22	4	SHS100X6,3	1396	S275JR	21,1	0,4
905c-23	3	SHS100X6,3	2089	S275JR	13,2	0,4
905c-24	3	SHS100X6,3	1731	S275JR	11,7	0,3
905c-25	1	SHS100X6,3	1192	S275JR	0,7	0,0
905c-26	1	SHS100X6,3	388	S275JR	2,1	0,1
905c-27	1	SHS100X6,3	2089	S275JR	13,3	0,4
905c-28	1	SHS100X6,3	1690	S275JR	10,8	0,3
905c-29	2	SHS100X6,3	2033	S275JR	12,9	0,4
905c-30	2	SHS100X6,3	2089	S275JR	13,3	0,4
905c-31	2	SHS100X6,3	1584	S275JR	2,4	0,6
905c-32	2	SHS100X6,3	301	S275JR	2,4	0,1
905c-33	2	SHS100X6,3	2089	S275JR	13,3	0,4
905c-34	2	SHS100X6,3	192	S275JR	1,6	0,0
905c-35	2	SHS100X6,3	129	S275JR	1,0	0,0
905c-36	2	SHS100X6,3	288	S275JR	1,9	0,1
905c-37	1	SHS100X6,3	128	S275JR	0,8	0,0
905c-38	1	SHS100X6,3	589	S275JR	3,8	0,1
905c-39	1	SHS100X6,3	2421	S275JR	15,4	0,4
905c-40	1	SHS100X6,3	1884	S275JR	12,6	0,4
905c-41	1	SHS100X6,3	2200	S275JR	14,7	0,4
905c-42	1	SHS100X6,3	2890	S275JR	19,4	0,4
905c-43	1	SHS100X6,3	1861	S275JR	11,0	0,3
905c-44	2	SHS100X6,3	4176	S275JR	33,4	0,8
905c-45	1	SHS100X6,3	4870	S275JR	30,5	0,8
905c-46	2	SHS100X6,3	192	S275JR	1,3	0,0
905c-47	2	SHS100X6,3	444	S275JR	3,6	0,1
905c-48	1	SHS100X6,3	2460	S275JR	15,7	0,4
905c-49	1	SHS100X6,3	1884	S275JR	12,6	0,4
905c-50	1	SHS100X6,3	2200	S275JR	14,7	0,4
905c-51	1	SHS100X6,3	2890	S275JR	19,4	0,4
905c-52	1	SHS100X6,3	1830	S275JR	12,3	0,4
905c-53	1	SHS100X6,3	2242	S275JR	14,3	0,4
905c-54	1	SHS100X6,3	2403	S275JR	15,2	0,4
905c-55	2	SHS100X6,3	1932	S275JR	12,3	0,4
905c-56	2	SHS100X6,3	2089	S275JR	14,2	0,4
905c-57	1	SHS100X6,3	2366	S275JR	15,0	0,4
905c-58	1	SHS100X6,3	1315	S275JR	12,2	0,3
905c-59	1	SHS100X6,3	1958	S275JR	11,6	0,3
905c-60	1	SHS100X6,3	1442	S275JR	8,5	0,2
905c-61	1	SHS100X6,3	1807	S275JR	11,1	0,3
905c-62	1	SHS100X6,3	2207	S275JR	14,1	0,4
905c-63	1	SHS100X6,3	2360	S275JR	14,9	0,4
905c-64	1	SHS100X6,3	1812	S275JR	12,2	0,3
905c-65	1	SHS100X6,3	389	S275JR	2,3	0,1
905c-66	1	SHS100X6,3	4802	S275JR	31,4	0,8
905c-67	1	SHS100X6,3	4959	S275JR	32,4	0,9
905c-68	1	SHS100X6,3	1040	S275JR	6,7	0,2
905c-69	1	SHS100X6,3	1444	S275JR	9,4	0,3
905c-70	1	SHS100X6,3	843	S275JR	6,0	0,2
905c-71	6	UPN120	139	S275JR	1,9	0,1
905c-72	4	UPN120	800	S275JR	5,1	0,1
905c-73	1	UPN120	400	S275JR	5,3	0,2
905c-74	1	UPN120	500	S275JR	6,7	0,2
<b>Total</b>	<b>163</b>				<b>1175,9</b>	<b>32,1</b>

QTD Nº de peças  
 1 252785-3  
 Nome do Projeto  
 TUBO  
 Nome do Cliente  
 P240276  
 Nº de série  
 Nº de série  
 Nome do Projeto  
 P240276  
 Nome do Cliente  
 VERDASCA GROUP  
 Projeto: CONTROLO DE QUALIDADE  
 Local: OBRAS DE INSTALAÇÃO DE MÁQUINAS E EQUIPAMENTOS  
 Data: 15/05/2024  
 Desenhado: [assinatura]  
 Verificado: [assinatura]  
 Escala: 1:1  
 Folha: 15  
 de: 15





PEÇAS DO CONJUNTO						
PEÇA	QTD	DESIGNAÇÃO	MEDIDA	MATERIAL	MASSA [kg]	ÁREA [m²]
905c-1	4	PL15X220	380	S275JR	9,8	0,2
905c-2	4	PL10X100	200	S275JR	1,6	0,0
905c-3	6	PL2X92	93	S275JR	0,1	0,0
905c-4	2	PL10X100	210	S275JR	1,6	0,0
905c-5	2	PL2X70	140	S275JR	0,6	0,0
905c-6	2	PL10X90	247	S275JR	1,7	0,1
905c-7	2	PL6X100	252	S275JR	0,6	0,0
905c-8	3	PL6X100	50	S275JR	0,2	0,0
905c-9	3	PL6X49	50	S275JR	0,1	0,0
905c-10	3	PL6X100	170	S275JR	0,7	0,0
905c-11	3	PL6X107	110	S275JR	0,3	0,0
905c-12	4	PL6X50	112	S275JR	0,3	0,0
905c-13	6	PL6X100	161	S275JR	0,6	0,0
905c-14	6	PL10X140	122	S275JR	1,3	0,0
905c-15	3	L60'S	299	S275JR	1,0	0,1
905c-16	10	L60'S	60	S275JR	0,2	0,0
905c-17	3	SHS100X63	1658	S275JR	29,3	0,6
905c-18	1	SHS100X63	202	S275JR	4,1	0,1
905c-19	1	SHS100X63	221	S275JR	3,1	0,1
905c-20	1	SHS100X63	152	S275JR	2,9	0,0
905c-21	2	SHS100X63	191	S275JR	3,0	0,1
905c-22	2	SHS100X63	1798	S275JR	31,6	0,7
905c-23	4	SHS50X5	1398	S275JR	9,1	0,3
905c-24	3	SHS50X5	2099	S275JR	13,2	0,4
905c-25	3	SHS50X5	1791	S275JR	11,7	0,3
905c-26	1	SHS50X5	319	S275JR	1,9	0,1
905c-27	1	SHS50X5	388	S275JR	2,1	0,1
905c-28	1	SHS50X5	2099	S275JR	13,3	0,4
905c-29	1	SHS50X5	1690	S275JR	10,8	0,3
905c-30	2	SHS50X5	2033	S275JR	12,9	0,4
905c-31	2	SHS50X5	1150	S275JR	11,4	0,3
905c-32	1	SHS100X63	1504	S275JR	27,4	0,6
905c-33	2	SHS50X5	201	S275JR	2,4	0,1
905c-34	2	SHS50X5	2099	S275JR	12,0	0,6
905c-35	2	SHS50X5	192	S275JR	1,6	0,0
905c-36	2	SHS50X5	129	S275JR	1,0	0,0
905c-37	2	SHS50X5	298	S275JR	1,9	0,1
905c-38	1	SHS50X5	128	S275JR	0,8	0,0
905c-39	1	SHS50X5	499	S275JR	3,6	1,1
905c-40	1	SHS50X5	2421	S275JR	15,4	0,4
905c-41	1	SHS50X5	1894	S275JR	12,6	0,4
905c-42	1	SHS50X5	2300	S275JR	14,7	0,4
905c-43	2	SHS50X5	1961	S275JR	11,0	0,3
905c-44	1	SHS50X5	4870	S275JR	30,5	0,9
905c-45	2	SHS50X5	476	S275JR	3,4	0,8
905c-46	2	SHS50X5	444	S275JR	3,6	0,1
905c-47	1	SHS50X5	192	S275JR	1,3	0,0
905c-48	2	SHS50X5	2460	S275JR	15,7	0,4
905c-49	1	SHS50X5	1894	S275JR	12,6	0,4
905c-50	1	SHS50X5	2300	S275JR	14,7	0,4
905c-51	1	SHS50X5	2890	S275JR	14,9	0,4
905c-52	1	SHS50X5	1930	S275JR	12,3	0,4
905c-53	1	SHS50X5	2242	S275JR	14,3	0,4
905c-54	1	SHS50X5	2403	S275JR	15,2	0,4
905c-55	1	SHS50X5	1632	S275JR	12,3	0,4
905c-56	2	SHS50X5	2026	S275JR	14,2	0,4
905c-57	1	SHS50X5	2403	S275JR	15,2	0,4
905c-58	1	SHS50X5	1632	S275JR	12,3	0,4
905c-59	1	SHS50X5	1912	S275JR	12,2	0,3
905c-60	1	SHS50X5	389	S275JR	2,3	0,1
905c-61	1	SHS50X5	4802	S275JR	31,4	0,9
905c-62	1	SHS50X5	4959	S275JR	32,4	0,9
905c-63	1	SHS50X5	1040	S275JR	6,7	0,2
905c-64	1	SHS50X5	1444	S275JR	9,4	0,3
905c-65	1	SHS50X5	843	S275JR	6,0	0,2
905c-66	1	SHS50X5	843	S275JR	6,0	0,2
905c-67	6	UPN120	159	S275JR	1,9	0,1
905c-68	4	UPN100	800	S275JR	6,0	0,2
905c-69	1	UPN120	400	S275JR	5,3	0,2
905c-70	1	UPN120	500	S275JR	6,7	0,2
<b>Total</b>	<b>163</b>				<b>1175,9</b>	<b>32,1</b>

QTD	1	Nº Assento	3	Topologia	VERDASCA GROUP
1	1	025778-3	3	Conjuntido	
Nome Peça	CONJUNTO		Nome Desenho	P240276	
Projeto	CONTROLO DE OBRA		Cliente	INSTITUTO PORTUGUÊS DE ENGENHARIA CIVIL	
Local	Projeto	Desenho	Verificação	Papel/Folha	Folha 110
	Data	Data	Data	0	A0