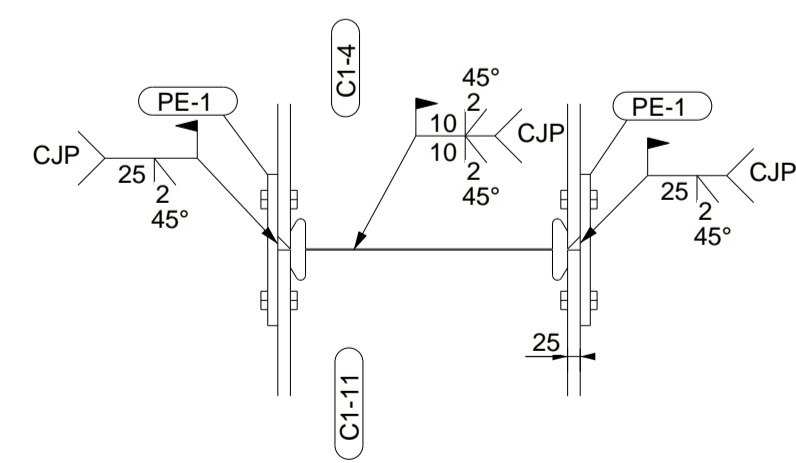


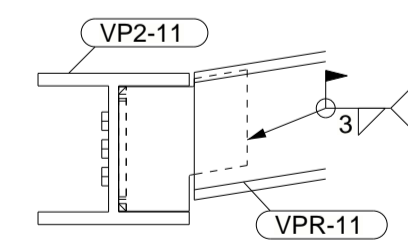
DETALLE EMPATE COLUMNAS



Detalle A, 1:15

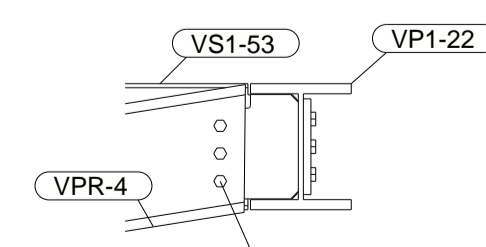
NOTA:
Las placas PE-1 se utilizan para montaje y ubicación de columnas
Luego se retiran para realizar la soldadura de patines

CONEXION INICIO RAMPA



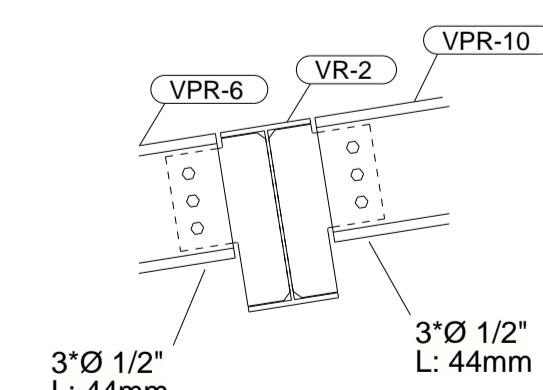
Detalle C, 1:15

CONEXIO FIN RAMPA



Detalle D, 1:15

DETALLE EMPATE VIGAS RAMPA



Detalle B, 1:15

Nº rev.	Revisión	Descripción de revisión	Fecha revisión
PROYECTO: EDIFICIO MAWA			
TÍTULO DIBUJO: EJE C - MURO NUCLEO			
CONSTRUCTOR: KUBIEC S.A.			Detallador: A. Guaman
CLIENTE: Manta-Ecuador			Fecha: 04.01.2024
MATERIAL: A572-Gr50, SALVO INDICACIÓN			Escala: Ver vista
CALIDAD TORNILLOS A325N, SALVO INDICACIÓN			UBICACION: Manta-Ecuador
SOLDADURAS, SEGUN AWS D1.1, SALVO INDICACIÓN			DIBUJO: MW-05
PROYECCIÓN			ESTADO: A1

