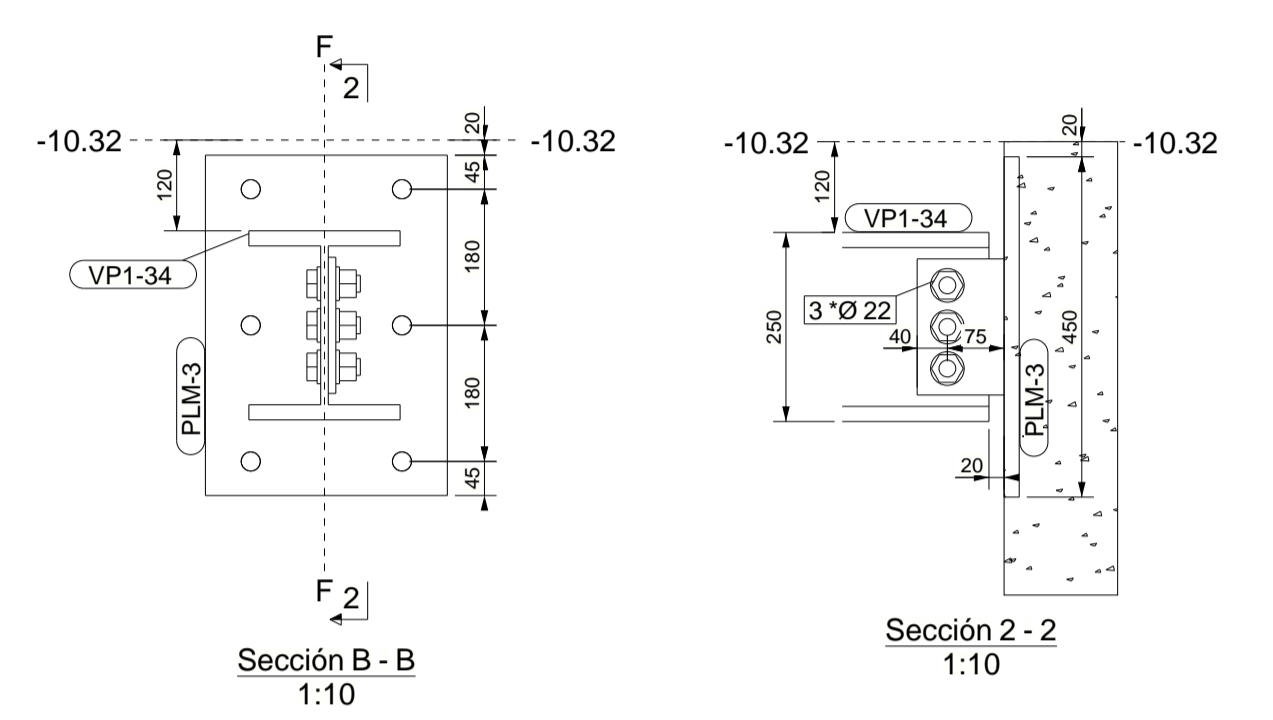
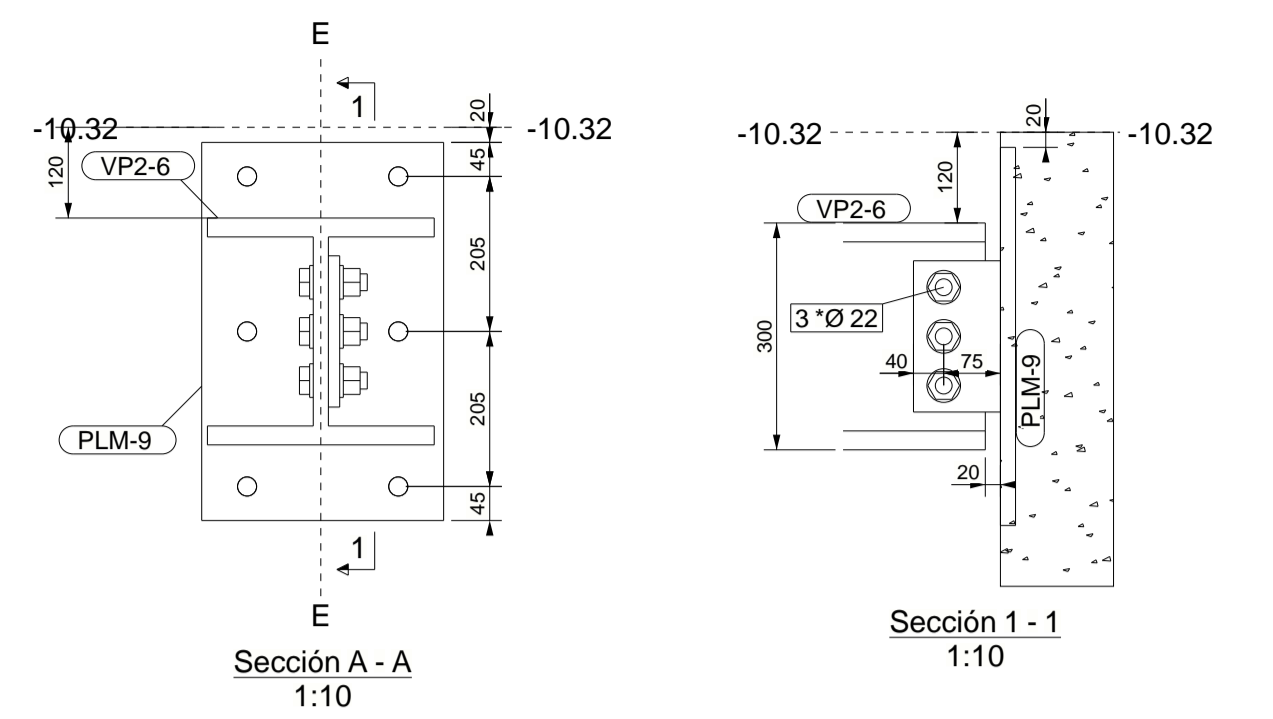


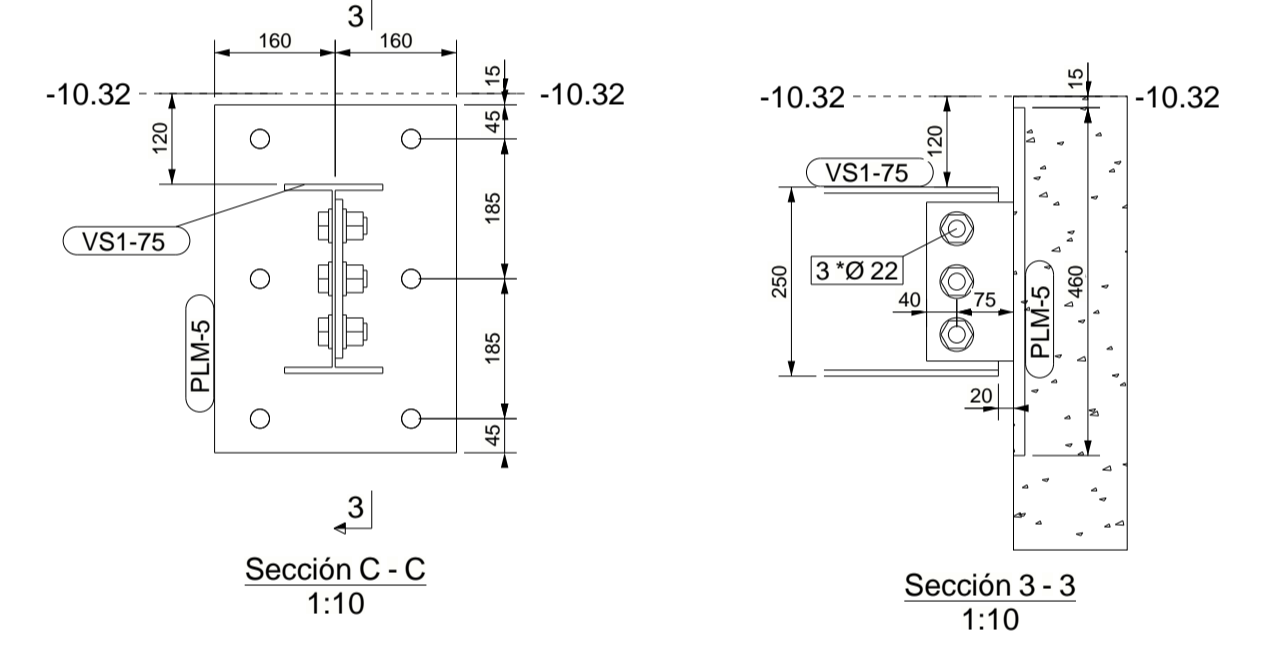
SUBSUELOS 3 N-10.32
1:100

NOTA:
La indicación de "PLACA" hace referencia a que ya existe placa fundida, si no se encuentra colocada la placa, se procede a colocar la placa PMC-3 con el detalle de la sección D-D

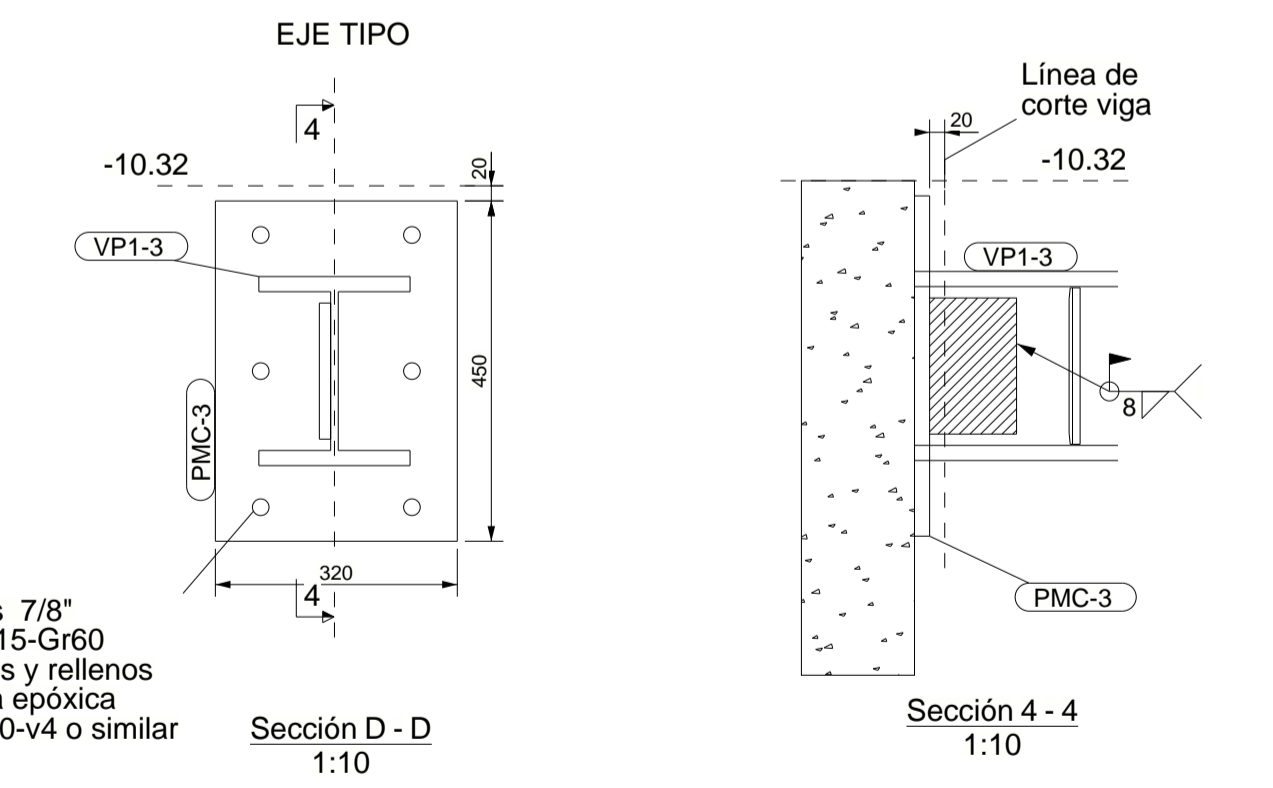
CANASTILLA TIPO VIGA PRINCIPAL - DIAFRAGMA



CANASTILLA TIPO VIGA SECUNDARIA - DIAFRAGMA



PLACA TIPO - MURO CONTENCIÓN



6 Anclajes 7/8" ASTM A615-Gr60 Taladrados y rellenos con resina epóxica Hilti RE500-v4 o similar

Nº rev.	Revisión	Descripción de revisión	Fecha revisión
PROYECTO: EDIFICIO MAWA TÍTULO DIBUJO: DETALLE ANCLAJES MURO SUBSUELOS			
CONSTRUCTOR: KUBIEC S.A. CLIENTE: CONSTRUCTORA ROSERO S.A.			Diseñador: A. Guamán Fecha: 20.10.2023 Escala: Ver vista
MATERIAL: A572-50, SALVO INDICACIÓN CALIDAD TORNILLOS ASTM A-325, SALVO INDICACIÓN		SOLDADURAS SEGUN AWS D1.1, SALVO INDICACIÓN PROYECCIÓN	

KUBIEC
MÁS QUE UN BUEN ACERO

PROYECTO:
DIBUJO: **G [3]**
ESTADO:
Tamaño: **A1**